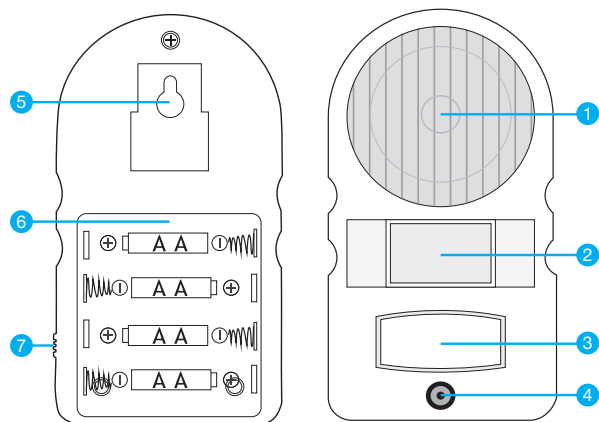


Système d'alarme et lampe à LED

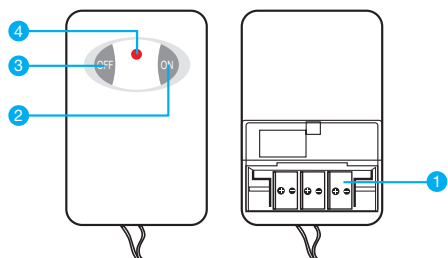
Avec détecteur de mouvement

Notice d'utilisation

Description



- | | |
|---------------------------------|---|
| 1. Lampe Led | 5. Fixation |
| 2. Détecteur de mouvement (PIR) | 6. Compartiment à piles (4 x 1,5V LR 6) |
| 3. Sirène | 7. Sélecteur Alarme / Lampe |
| 4. Capteur jour/nuit | |



1. Compartiment à piles (3 x 1,5V LR 44)
2. Bouton Armer (en mode alarme uniquement)
3. Bouton Désarmer (en mode alarme uniquement)
4. Voyant

Installation

- Ouvrez le compartiment à piles de l'alarme et insérez 4 piles LR6 1,5 Volts (non fournies) en respectant la polarité. Refermez le couvercle.

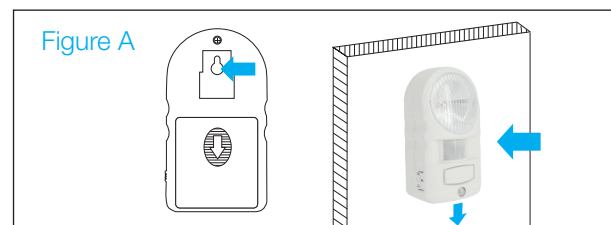
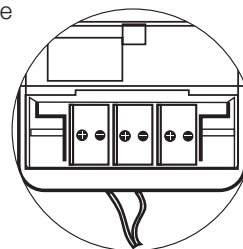
- Utilisez un petit tournevis pour retirer le compartiment à piles de la télécommande et insérez les 3 piles LR44 1,5 Volts en respectant la polarité.

- Refermez le couvercle. Remettez la vis - Installez le boîtier d'alarme en veillant à le positionner à une hauteur d'1,20 m minimum.

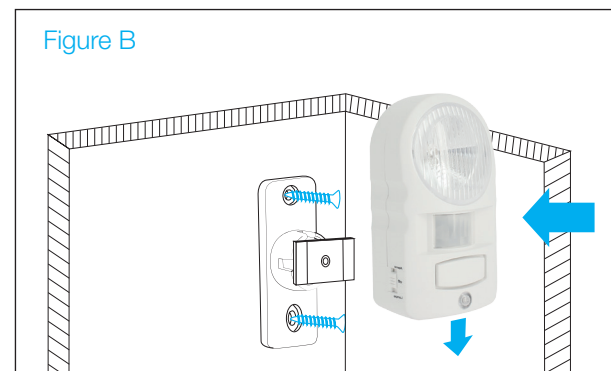
- Pour l'installation, utilisez des vis et chevilles adaptées au type de mur sur lequel vous fixez l'appareil.

- Vous pouvez fixer l'appareil seul ou avec sa fixation orientable (voir figures A et B).

- **Figure A :** Percez au diamètre de votre cheville puis insérez celle-ci. Serrez la vis jusqu'à ce que la tête de celle-ci dépasse d'environ 5 mm. Fixez ensuite le boîtier d'alarme sur la vis en le faisant glisser vers le bas.



- **Figure B :** Positionnez le support orientable contre le mur (de niveau) puis repérez les 2 trous de perçage. Percez votre mur au diamètre de vos chevilles puis insérez celles-ci. Serrez les vis pour fixer le support. Fixez ensuite le boîtier d'alarme sur le support en le faisant glisser vers le bas.



Fonctionnement

1. Interrupteur (7) sur «Light» (Lampe)

- Basculez l'interrupteur vers le bas
- Lorsque le boîtier est en mode éclairage (Light), la lumière s'allumera dès qu'une personne passera devant le boîtier dans l'obscurité.

2. Interrupteur (7) sur «Alarm + Light» (Alarme + lampe)

- Basculez l'interrupteur vers le haut
- Pressez la touche «ON» de la télécommande pour armer le système.

- **Une temporisation de 60 secondes s'active** pour vous permettre de sortir de la pièce.

- Après ces **60 secondes**, si une personne entre dans la pièce et passe devant le détecteur de mouvement, la sirène se déclenchera (avec un flash rouge) **après 10 secondes**.

- Pour désactiver le système, pressez la touche «OFF» de la télécommande.

Caractéristiques techniques

Récepteur (Alarme)

Alimentation : 6 Volts (4 piles AA 1,5V LR6)
Courant en mode veille : ≤ 500µA
Courant en mode éclairage : ≤ 40mA
Courant en mode alarme : ≤ 200mA
Volume alarme : > 100 db (0,5m)
Distance de détection : jusqu'à 8 mètres
Angle de détection : 100°
Hauteur d'installation : ≥ 1,2m
Temporisation après armement : 60 s
Temporisation avant déclenchement sirène : 10 s

Télécommande

Alimentation : 4,5 Volts (3 piles LR44 1,5 V)
Courant en veille : 0
Courant en fonctionnement : ≤ 7mA
Distance de fonctionnement : ≥ 30m

RECOMMANDATIONS DE SÉCURITÉ :

Toujours garder une distance de 5 cm minimum autour de l'appareil afin d'assurer une ventilation suffisante. Ne pas poser près d'une source de chaleur (radiateur...)

Ne pas essayer de dépanner l'appareil vous-même, s'adresser uniquement à un personnel qualifié. Ouvrir ou démonter celui-ci peut provoquer des chocs électriques.



DÉCLARATION DE CONFORMITÉ :

Vous pouvez consulter la déclaration de conformité sur notre site : www.sedea.fr

CONDITIONS DE GARANTIE :

Retrouvez toutes nos conditions de garantie sur notre site : www.sedea.fr



RECYCLAGE :

Dans le but de réduire le plus possible, l'élimination des déchets électriques et électroniques, ne pas jeter cet appareil en fin de vie avec les autres déchets municipaux non triés, mais dans un centre de recyclage.

