



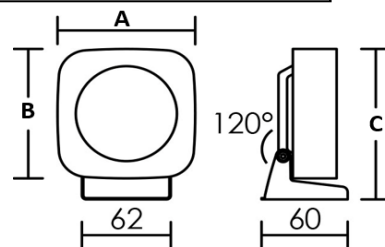
ZODIAK



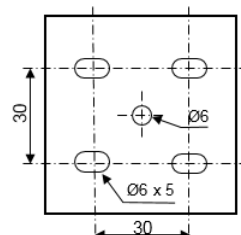
220-240V~ 50/60 Hz IP65 IK06



Code	T° de Couleur	Puissance Nominale	Poids (Kg)	A (mm)	B (mm)	C (mm)	Surface maximale exposée (m ²)
50393 / 50497	4000K	10 W	0,397	96	96	112	0,0092
50498 / 50499	3000K						
50500 / 50502	4000K	20 W	0,605	112	112	128	0,0125
50501 / 50503	3000K						



Entraxe de fixation



ZODIAK 3K et 4K	10W	100°
h (m)	E _{max} (lx)	d (m)
1	389	2,38
2	97	4,8
3	43	7,2

ZODIAK 3K et 4K	20W	100°
h (m)	E _{max} (lx)	d (m)
1	705	2,38
2	176	4,8
3	78	7,2

INSTRUCTIONS DE MONTAGE

La sécurité de l'appareil n'est garantie que si les instructions suivantes sont respectées.



Luminaire pour usage en EXTERIEUR. Aptitude l'usage en INTERIEUR dans les conditions normales d'utilisation.



Ne convient pas pour l'éclairage d'accentuation.

ATTENTION : Raccordement au réseau !

Par sécurité il est impératif de couper l'alimentation du réseau avant chaque intervention sur le luminaire.

- Fixation directe par 2 vis (non fournies) au minimum, si installation au-delà de 3 m de hauteur.
- **Ce projecteur est équipé d'un cordon d'alimentation d'une longueur de 0,3 m. Le cordon doit être raccordé dans une boîte de jonction ayant un degré de protection contre la pénétration des corps solides et liquides IPXX adapté à l'environnement d'utilisation (cf. norme d'installation NF C 15-100), si besoin devant être utilisable en extérieur, et placée à moins de 0,3 m du projecteur.**

Raccorder le câble au bornier : phase sur fil marron L, neutre sur fil bleu N et la terre sur fil jaune / vert

Utilisation avec Variateur de tension :



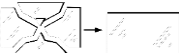
- L'intensité lumineuse de ce luminaire peut être réglée par variateur de tension de type rhéostatique ou de type à coupure de phase compatible avec les lampes LED.
- Suivant les modèles, il peut être nécessaire de procéder à des réglages des niveaux bas et haut, du type de charge pour éviter les clignotements et autres dysfonctionnement.

Informations de maintenance :

Si le cordon d'alimentation est endommagé, celui-ci doit être remplacé exclusivement par une personne qualifiée avec les mêmes caractéristiques H05RN-F 3G1mm².



- ▶ **Danger, risque de chocs électriques** : la source lumineuse (LED) contenue dans ce luminaire n'est pas remplaçable, lorsque la source lumineuse atteint sa fin de vie le luminaire doit être remplacé.



- ▶ Remplacer tout écran défectueux pour conserver les propriétés de résistance contre la pénétration des poussières, des corps solides et de l'humidité.



- ▶ Produit soumis à la directive DEEE. Il ne doit pas être jeté en poubelle domestique mais rapporté à un centre agréé pour le retraitement des déchets électriques et électroniques.