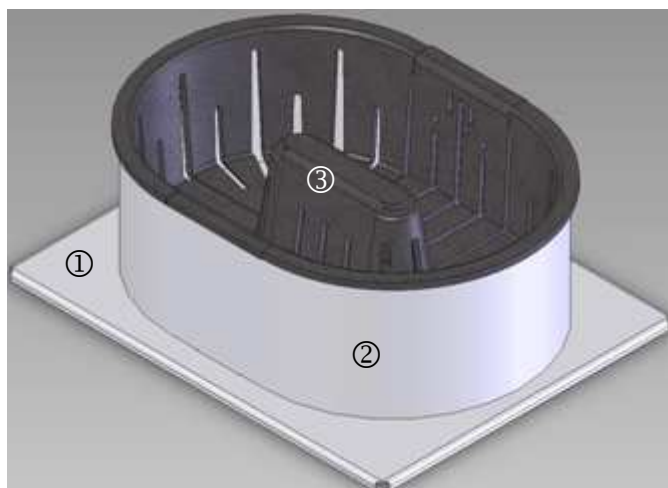


# QAÏTO Q 30

## Notice d'installation, d'utilisation et d'entretien

Nous vous recommandons vivement de lire cette notice entièrement avant installation et mise en route de l'appareil.

### Vérifications préalables à l'installation de votre QAÏTO Q30



Ce colis contient :

- ① plaque embase Inox
- ② chemise Inox
- ③ brûleur en fonte

Feuillet de garantie détachable, en fin de notice.

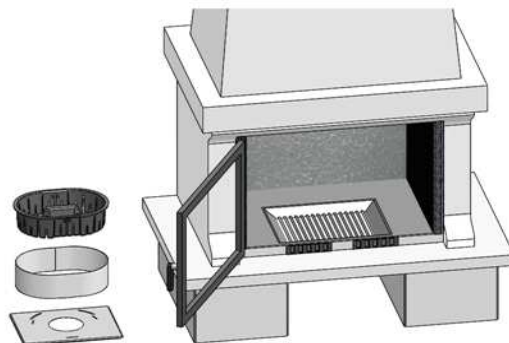
Avant toute installation, veuillez vérifier les points ci-dessous :

- QAÏTO donne son meilleur résultat dans les foyers **fermés à alimentation en air primaire par le dessous de la plaque embase**.
- QAÏTO, comme n'importe quel feu de bois ou de granulés de bois (pellets), est influencé par le tirage naturel de la cheminée. Il est donc essentiel de s'assurer que l'écoulement de l'air et des gaz s'effectue « dans le bon sens » et le plus facilement possible :
  - ◆ conduit de fumées ramoné avant la mise en service de la cheminée et au moins 1 fois pendant la période d'utilisation (exigence du Règlement Sanitaire Départemental), soit au moins 2 fois par an.
  - ◆ prise d'air et conduit d'amenée d'air non obstrués
  - ◆ VMC (Ventilation Mécanique Contrôlée) stoppée
  - ◆ direction et force du vent dominant ne mettant pas la pièce en dépression.

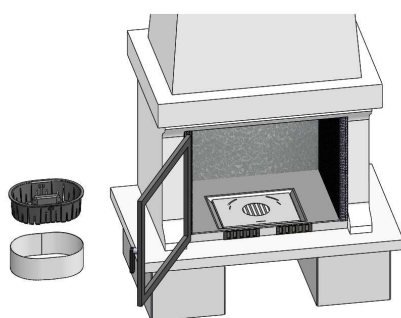
QAÏTO, en qualité d'accessoire installé dans un équipement existant, n'introduit aucune exigence supplémentaire par rapport à celles nécessaires au bon fonctionnement de l'insert d'origine brûlant des bûches (se reporter à la notice de l'équipement en place).

## L'installation en dessins

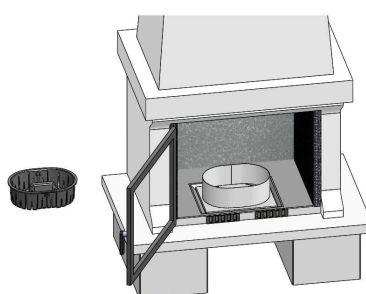
de votre **QAÏTO Q30**



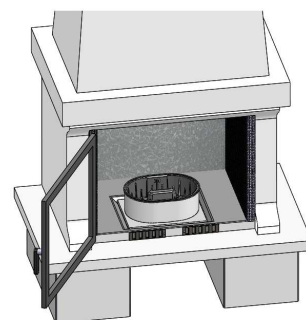
**1** – Le foyer à insert doit être propre et sans résidus de feu.



**2** - Enlevez le pare- bûche si nécessaire, et posez la plaque d'embase (1) sur la sole de l'insert, au centre du foyer, rabats vers le bas, pour assurer la circulation de l'air. L'encoche de positionnement de la chemise doit se situer du côté de la porte de l'insert.



**3** – Posez la chemise Inox oblongue(2) du QAÏTO Q30 sur l'embase en veillant au bon emboîtement du tenon de la chemise dans l'encoche de la plaque d'embase.



**4** - Posez le brûleur en fonte dans la chemise en Inox.

### Votre QAÏTO Q30 est installé, prêt à l'utilisation.

**5** - Remplissez votre QAÏTO de granulés de bois (pellets).

**6** - Mettez un allume-feu sur les granulés et allumez-le à l'aide d'un briquet ou d'une allumette.

**7** - Assurez-vous que l'allume-feu est bien **en contact** avec les granulés de bois (pellets).

**8** - Fermez la porte de l'insert.

**9** - Assurez-vous que les bouches d'aération sont ouvertes à fond pour favoriser l'arrivée d'air dans l'insert.

**10** - Quand la combustion s'est étendue à au moins la moitié de la surface, réglez la puissance en agissant sur le registre de réglage de l'arrivée d'air primaire de votre foyer.

## Consignes de Sécurité et Conseils d'utilisation

**AMPHORA DECLINE TOUTE RESPONSABILITE EN CAS D'INCIDENT, ACCIDENT ou DOMMAGE MATERIEL CONSECUTIF AU NON RESPECT DES RECOMMANDATIONS ET PRECONISATIONS CI-DESSOUS. LA GARANTIE CONTRACTUELLE CESSE IMMEDIATEMENT EN CAS D'ECART AVEC LES PRECONISATIONS D'INSTALLATION ET D'UTILISATION DU QAÏTO.**

- N'utilisez que des granulés de bois de qualité , Ø 6 mm minimum, respectant les normes en vigueur (« labels « NF » ou « DIN+ » spécifiés sur l'emballage du combustible). Un granulé de qualité assure un fonctionnement optimal et préserve l'ensemble de l'équipement.
- Puisez au dernier moment les granulés dans leur emballage d'origine pour les préserver de l'humidité ambiante.
- Refermez bien les sacs entamés ou transvasez le reste du sac dans un conteneur étanche à l'humidité et à la poussière (boite plastique ou métallique).
- Stockez les sacs neufs et entamés à l'abri de l'humidité. Mouillés ou soumis longuement à l'humidité ambiante, les granulés se délitent et provoquent des fumées lors de la combustion.
- Evitez de transvaser dans votre QAÏTO les poussières et débris de petite taille (fines) contenus dans le fond du sac. Les poussières et débris s'opposent à la bonne répartition de l'air de combustion dans la masse de granulés à brûler et peuvent s'enflammer brutalement lors du rechargement.
- Utilisez un allume-feu à base de fibre ou copeau de bois ou sciure aggloméré par de la paraffine et suivez les préconisations ci-dessous.

**Attention ! Ne pas utiliser d'allume-feu liquide, ou carburant type gazole, kérosène, pétrole lampant, essence, alcool ou autre liquide inflammable, volatil ou non (risque majeur d'inflammation brutale entraînant des blessures graves pour les personnes et pouvant endommager les matériels)**

- Ne tentez jamais de relancer un feu apparemment éteint par apport de combustible liquide ou pulvérulent (risque élevé d'explosion entraînant blessures graves, endommagement des matériels et propagation incendiaire)
- La combustion doit toujours fonctionner porte de l'insert fermée. N'ouvrez celle-ci que pour l'allumage et les rechargements.
- L'appareil étant en fonctionnement, ouvrez la porte avec précaution. Une ouverture brutale peut entraîner un appel d'air soufflant la flamme ou un retour de flamme vers l'opérateur avec introduction de gaz très chauds et fumées dans la pièce.

**Attention :** tout comme avec les bûches, les parois, la poignée de porte et les accessoires de réglage de l'appareil peuvent être très chauds et provoquer des brûlures. Pour le rechargement de QAÏTO 5.7 et la manipulation du réservoir de granulés de bois, nous recommandons d'utiliser un gant thermo-isolant de qualité.

- Conservez l'emballage d'origine pour stocker votre QAÏTO en cas de retour aux bûches. L'emballage de votre QAÏTO protège ses composants contre les conséquences de chocs ou écrasements.
- Ne tentez jamais de modifier les caractéristiques mécaniques ou dimensionnelles des composants de QAÏTO
- Le brûleur en fonte du QAÏTO est, à l'état neuf, protégé de la corrosion par un traitement de surface (peinture ou apprêt de présentation commerciale) incorporant une faible fraction de dérivés pétroliers. Ce revêtement sera détruit par la température élevée régnant dans la cheminée pendant le fonctionnement du QAÏTO. Ce revêtement combustible sera susceptible de dégager une légère fumée lors des premières flambées. En fermant bien la porte de votre insert, vous ne devez pas sentir d'odeur particulière.

## Recharge de votre QAÏTO

Lorsque les flammes sont complètement éteintes et qu'il ne reste qu'un lit de braises, vous pouvez recharger votre QAÏTO pour prolonger votre flambée.

Nous vous recommandons de ne recharger qu'une dose à la fois en versant les granulés (pellets) sur la partie avant ou sur les côtés du brûleur en fonte.

Pensez à vous protéger les mains et les avant-bras avec des gants ignifuges de protection pour éviter tout contact de la peau avec le QAÏTO surchauffé.

## Fin de combustion

Comme pour un feu de bûches, le feu de granulés de bois dans votre QAÏTO s'éteindra de lui-même, lorsqu'il n'y aura plus de combustible (granulés / pellets).

N'aspirez pas les cendres avant refroidissement complet de votre QAÏTO. Attention, la fonte et l'inox conserve la chaleur plusieurs heures après l'extinction du feu et la combustion des granulés (pellets).

Avant d'aspirer les cendres résiduelles post combustion, assurez-vous que celles-ci sont froides.

**ATTENTION :** la couche de cendres peut masquer quelques braises incandescentes. Un délai d'attente de plusieurs heures est recommandé entre l'extinction du système et l'opération de nettoyage. Aspirez totalement les résidus, en veillant à ce que le tiroir à cendres ne soit également pas plein.

**Nous recommandons l'utilisation d'un aspirateur à cendres Spécial Pellets de type Amphora**

**(réf 0820).**

## L'entretien de votre QAÏTO

Le granulé de bois produit très peu de cendres, nettement moins que la bûche naturelle ou de synthèse et votre QAÏTO accepte d'être "relancé" sur un lit de cendres. Cependant pour éviter toute accumulation, nous conseillons un nettoyage par aspiration des cendres après chaque utilisation, dans le respect des règles de sécurité définies plus avant.

Nous rappelons que le **retrait des cendres ne peut être effectué que lorsque le foyer est complètement éteint et froid.**

Brûlant un combustible naturellement sec, votre QAÏTO ne dégage qu'une quantité infime de résidus condensables. Les dépôts sur parois du foyer ou insert et notamment sur la vitre de la porte sont constitués essentiellement de poussières peu adhérentes. Une éponge humide et un chiffon sec suffiront la plupart du temps à éliminer ces dépôts et éviter ainsi l'emploi de décapants corrosifs dangereux pour le manipulateur, la nature et agressifs pour le matériel.

Attendez que l'ensemble du foyer de la cheminée et du QAÏTO soit refroidi avant de nettoyer la vitre.

## GARANTIE CONTRACTUELLE

**Garantie du produit: le produit est garanti 2 ans à compter de la date d'achat.**

La garantie n'est valable que si votre QAÏTO a été installé et utilisé selon les recommandations et préconisations décrites par la notice fournie avec l'appareil. Toute casse liée à un choc ne sera pas prise en compte par le SAV (Service après-vente).

En cas de problème, le bon ci-dessous vous permettra de nous retourner le produit pour analyse.



### BON DE GARANTIE

**Amphora sas  
4 rue Marie-Louise Burgert  
BP 122 Actipôle La Neuville  
51884 REIMS Cedex 3**

Date d'achat : .....

Acquéreur : Nom – Prénom : .....

Adresse : .....

Code postal ..... Ville ..... Pays .....

Vendeur ou Magasin Distributeur:

.....