

SIPOREX

AVEC DES **SI** ON PEUT
TOUT FAIRE !

AMÉNAGER DE NOUVEAUX ESPACES INTÉRIEURS ET EXTÉRIEURS

C'EST **SI** FACILE AVEC
LES SOLUTIONS EN BÉTON
CELLULAIRE SIPOREX !

**GUIDE
PRATIQUE**

- PROJETS D'AMÉNAGEMENT
- GAMME PRODUITS
- GUIDE DE POSE



AVEC DES **SI** ON PEUT TOUT FAIRE !

Bienvenue dans l'univers SIPOREX. Notre ambition ?
Vous permettre de créer facilement et rapidement
des aménagements à la hauteur de votre imagination !

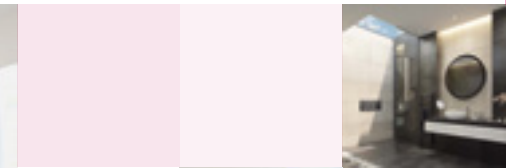
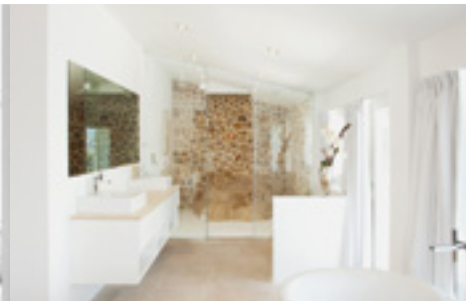
Rénover un intérieur ?

Imaginer un dressing ?

Aménager une salle de bains ?

Concevoir un nouvel espace ?

C'est **SI** facile avec les solutions
en béton cellulaire SIPOREX !



SI Performant !

Résistant et léger
Hydro et feu
Sain et écologique

SI Facile !

Un seul matériau pour toutes
les applications
Carreaux courbes
Colle prête-à-l'emploi

SI Pratique !

Compact et facile à transporter
Découpe rapide et ponçage facile
Nombreuses finitions possibles

SI Économique !

Prix fournitures compétitif
Pose rapide

Sommaire

- LE BÉTON CELLULAIRE,
UN MATÉRIAU SI VERTUEUX !.....p.4
- NOUVELLE COLLE PRÊTE-À-L'EMPLOI EASYFIX...p.6
- BIENVENUE DANS VOS PROJETS !
Salle de bains : réalisation d'une cloison
de douche.....p.8
Séjour : création d'un habillage de cheminéep.10
Cuisine : mise en place d'une verrière.....p.12
Combles : création d'une nouvelle pièce.....p.14
Extérieur : construction d'une cuisine d'été.....p.16
- GAMME SIPOREX.....p.18
- OUTILLAGEp.20
- GUIDE DE POSE.....p.21



LE BÉTON CELLULAIRE,

UN MATÉRIAU **SI** VERTUEUX !

Spécialistes du béton cellulaire et convaincus de ses nombreux avantages, nous vous garantissons une fabrication 100% française selon la norme environnementale ISO 14001.

Découvrez les atouts de ce matériau et passez de l'inspiration à la réalisation !



Garant d'un environnement sain

- Aucune émission de Composé Organique Volatil (COV)
- Sans formaldéhyde
- Sans odeur
- Idéal pour préserver une bonne qualité de l'air intérieur



Information sur le niveau d'émission de substances volatiles dans l'air intérieur, présentant un risque de toxicité par inhalation, sur une échelle de classe allant de A+ (très faibles émissions) à C (fortes émissions)



Résistant à l'humidité

- Évite les risques de moisissures : matériau imperméable, imputrescible et perspirant
- Adapté aux locaux de faible à forte hygrométrie : EA, EB, EB+ privatif et collectif, EC (DTU 20.13)
- Idéal pour toutes les pièces humides (salle de bains, cuisine, cave, buanderie...)



Incombustible et coupe-feu

- Classé A1 : non combustible, donc sans risque d'incendie
- En cas d'incendie dans la pièce : n'émet pas de gaz, ni de fumée
- Convient pour les murs coupe-feu non porteurs



Léger, massif et résistant

- Faible charge sur la structure existante : de 28 à 55 kg/m²
- Matériau plein supportant des charges lourdes
- Résistant aux chocs
- Acoustique sans résonance
- Facile à réparer

GAGNER DU TEMPS SUR TOUS LES TRAVAUX D'AMÉNAGEMENT ?

SI C'EST FACILE, C'EST SIPOREX EASYFIX !

La nouvelle colle prête-à-l'emploi pour béton cellulaire

Finies les longues minutes de préparation des mortiers traditionnels, les erreurs de dosage et les salissures. Tout-terrain et accessible à tous, la nouvelle colle SIPOREX **EasyFix** est **SI** pratique : prête-à-l'emploi, elle vous accompagne dans tous vos travaux de rénovation et d'aménagement.



SI vous cherchez encore 3 bonnes raisons d'utiliser SIPOREX EasyFix



Un montage facile et sans salissure

- Sans préparation de colle
- Sans eau
- Sans outillage
- Nouvelle bouteille avec double embout d'application
- Temps d'ajustement : 10 minutes



Un conditionnement bien étudié

- Contenance : 1 kg
- Consommation : 50 mètres soit des projets de 9 m² (carreaux hauteur 25 cm) à 14 m² (carreaux hauteur 50 cm)
- Facile à stocker et à transporter
- Durée de validité 18 mois
- Stockage de 5 à 25°C



Un véritable engagement environnemental

- Une économie de produit
1 kg de colle SIPOREX **EasyFix** = 5 kg de mortier traditionnel
- Colle vinylique à très faible émission de COV



Information sur le niveau d'émission de substances volatiles dans l'air intérieur, présentant un risque de toxicité par inhalation, sur une échelle de classe allant de A+ (très faibles émissions) à C (fortes émissions)

BIENVENUE DANS VOTRE PROJET

SALLE DE BAINS



Voir guide de pose page 21 >

AVEC L'AMÉNAGEMENT D'UNE DOUCHE

Si la rénovation d'une salle de bains est toujours un chantier délicat à réaliser dans un temps contraint, il n'en reste pas moins un espace d'invitation à la créativité !

Douche aux angles arrondis, niche décorative, habillage de baignoire, meuble sur-mesure... toutes les envies deviennent réalisables avec les carreaux de béton cellulaire SIPOREX !

Le projet

Rénovation complète d'une salle de bains avec le remplacement d'une baignoire par une douche à l'italienne et la création d'une paroi pour cloisonner cet espace douche.

Pourquoi choisir le béton cellulaire pour la réalisation d'une cloison de douche ?

- Matériau imperméable et imputrescible
- Montage rapide
- Nombreuses finitions possibles : carrelage, enduit...

Pour ce type de chantier, vous aurez besoin de :

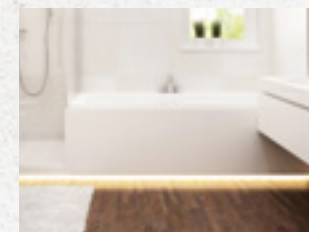
- 12 carreaux : 7/50
- 1 bouteille EasyFix
- 5 feuillards inox/galva
- 10 clous inox/galva : 60 mm
- 4 m bande résiliente
- 1,40 m profilé U en PVC
- 1 « chemin de fer/ponceuse pour la mise à niveau »
- 1 marteau + maillet
- 1 scie



Laurent
(Béziers)

Dans les salles de bains on pose des carreaux SIPOREX car, sur le long terme, c'est un matériau très résistant à l'humidité. Rapide à installer, il facilite aussi la pose de carrelage.

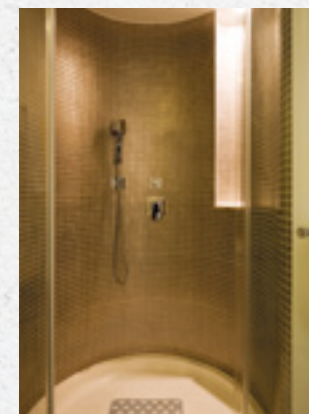
SI INSPIRANT...



Habillage de baignoire



Création d'un meuble sur-mesure



Douche arrondie

BIENVENUE DANS VOTRE PROJET

SÉJOUR



Voir guide de pose page 21 >

AVEC LA RÉALISATION D'UNE CHEMINÉE

Élément clé pour sublimer un séjour, l'aménagement d'une cheminée n'est pas à prendre à la légère.

Son emplacement doit être stratégique, tout comme les matériaux qui l'habilleront !

Et si la solution idéale résidait dans le béton cellulaire pour réaliser un aménagement sur-mesure et 100% sécurisé ?

Le projet

Création d'un meuble de cheminée.

Pourquoi choisir le béton cellulaire pour habiller une cheminée ?

- L'esthétique s'exprime grâce aux 3 épaisseurs possibles
- Découpe facile à la scie
- Résistant
- Rapide à monter
- Matériau incombustible

Pour ce type de chantier, vous aurez besoin de :

- 10 carreaux : 10/50
- 3 linteaux préfabriqués pour les plateaux : 2,00 m
- 1 bouteille EasyFix
- 1 sac d'enduit base ciment prêt-à-l'emploi

- 1 « chemin de fer/ponceuse pour la mise à niveau »
- 1 maillet
- 1 scie lame carbure
- 1 niveau



Édouard
(Bordeaux)

Le temps de mise en œuvre est fortement réduit grâce à la colle SIPOREX EasyFix. Les carreaux en béton cellulaire sont la solution idéale pour ce type de travaux.

SI INSPIRANT...

Personnalisez un intérieur en jouant sur les formes des rangements avec les carreaux SIPOREX !



BIENVENUE DANS VOTRE PROJET

CUISINE



Voir guide de pose page 21 >

AVEC LA POSE D'UNE VERRIÈRE

La cuisine est un lieu où l'on passe de plus en plus de temps. Son aménagement doit être à la fois pratique, agréable et fonctionnel. Souvent petite, sa rénovation privilégie généralement une ouverture sur le séjour. Pour limiter les odeurs, poser une verrière représente un excellent choix qui apportera également de la lumière, délimitera les espaces et permettra une vue dégagée sur les pièces adjacentes !

Le projet

Rénovation d'une cuisine avec le remplacement d'une cloison par une demi-cloison avec verrière

Pourquoi choisir le béton cellulaire pour la réalisation d'une demi-cloison avec la pose d'une verrière ?

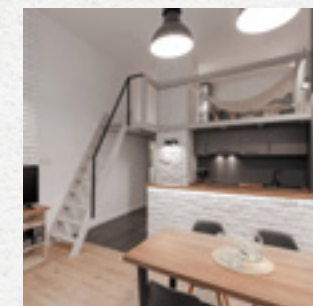
- Dimensions adaptées, découpes réduites
- Capacité de résistance à des charges lourdes
- Multiples finitions possibles
- Rapide à monter

Pour ce type de chantier, vous aurez besoin de :

- 11 carreaux : 7/50
- 1 bouteille EasyFix
- 2 feuillards inox/galva
- 4 clous inox/galva : 60 mm
- 1 m bande résiliente
- 1 « chemin de fer/ponceuse pour la mise à niveau »
- 1 marteau + maillet
- 1 scie



Délimitez l'espace cuisine par un comptoir ou un bar arrondi



Le conseil SIPOREX

La hauteur courante d'une demi-cloison avec verrière se situe entre 1 m et 1,20 m. En plaçant 2 carreaux SIPOREX de 50 cm de hauteur, vous obtenez la hauteur d'une demi-cloison, sans aucune découpe !

2 longueurs possibles pour les demi-cloisons : 5 m avec des carreaux de 7 cm d'épaisseur et 6 m avec des carreaux de 10 cm d'épaisseur.

BIENVENUE DANS VOTRE PROJET

COMBLES



Voir guide de pose page 21 >

AVEC LA CRÉATION D'UNE NOUVELLE PIÈCE

Aménager des combles en pièces à vivre permet de gagner une place importante dans l'habitat.

Pour concevoir des espaces agréables dans ces sous-pentes, vous aurez besoin de solutions faciles à transporter, installer et, bien entendu, sur-mesure !

Le projet

Aménagement d'une cloison de séparation entre une chambre et une salle de bains

Pourquoi choisir le béton cellulaire pour la réalisation d'une cloison ?

- Léger et solide
- Découpe sur-mesure
- Rapide à monter

Pour ce type de chantier, vous aurez besoin de :

- 38 carreaux : 7/50
- 1 linteau préfabriqué pour la porte : 1,25 m
- 2 sacs de Carocol
- 8 feuillets inox/galva
- 16 clous inox/galva : 60 mm
- 1 bouteille de mousse PU
- 1 « chemin de fer/ponceuse pour la mise à niveau »
- 1 maillet
- 1 scie lame carbure
- 1 scie sauteuse pour les réservations
- 1 plateau pour l'enduit de lissage
- 1 truelle wave ép. 7



Antoine
(Nantes)

La création de cette cloison dans les combles a été un vrai jeu d'enfant. Un résultat sur-mesure et facile à mettre en œuvre.

SI SEREIN DANS MON PROJET

Plusieurs points sont à vérifier avant d'envisager l'aménagement de combles.

Pour le confort de vie :

- une hauteur sous-plafond de 1,80 m et une pente de 35° ou plus sont recommandées.
- En-dessous, il faudra envisager une surélévation de la maison.

Un permis de construire sera nécessaire si :

- les travaux entraînent une modification de l'aspect extérieur de la maison (installation d'une ouverture, d'une fenêtre...)
- le logement est situé en zone protégée
- la création de la surface de plancher ou d'emprise au sol est supérieure à 5 m².

Enfin, bien délimiter les surfaces et l'usage de chaque pièce pour ne pas perdre d'espace et utiliser les bons matériaux.

BIENVENUE DANS VOTRE PROJET

D'EXTÉRIEUR



Voir guide de pose page 21 >

AVEC LA CONSTRUCTION D'UNE CUISINE EXTÉRIEURE

Star de l'été, la cuisine extérieure est une alliée de choix pour des moments conviviaux réussis.

Avec une construction 100% sur-mesure, osez toutes les envies avec le béton cellulaire : dimensions, rangements, finitions, barbecue ou plancha...

Le projet

Construction d'une cuisine extérieure tout en béton cellulaire

Pourquoi choisir le béton cellulaire pour la création d'un barbecue extérieur ?

- Ininflammable
- Résistant à l'humidité
- Solide et léger
- Capacité de résistance à des charges lourdes

Pour ce type de chantier, vous aurez besoin de :

- 1 sac de mortier hydrofuge prêt-à-l'emploi
- 58 carreaux : 10/50
- 15 linteaux préfabriqués pour les plateaux : 1,50 m
- 2 bouteilles EasyFix

- 4 sacs d'enduit base ciment prêt-à-l'emploi

- 1 « chemin de fer/ponceuse pour la mise à niveau »
- 1 maillet
- 1 scie lame carbure
- 1 scie sauteuse pour les réservations



Voyez les choses en grand avec l'aménagement de mobilier et cuisine d'extérieur



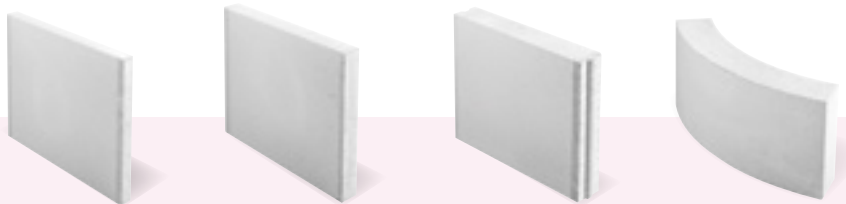
Le conseil SIPOREX

Avant de démarrer le projet, renseignez-vous auprès de la mairie concernant les réglementations en vigueur dans votre commune, notamment les autorisations et les dispositions à respecter pour la construction de la cuisine extérieure.

SI PRATIQUE, LA SOLUTION TOUT-TERRAIN POUR VOS AMÉNAGEMENTS

Carreaux en béton cellulaire

- 3 épaisseurs selon l'application souhaitée
- Profil à emboîtement (appelé CXE) à partir de 7 cm d'épaisseur pour faciliter le calage et l'alignement. L'encollage sur 2 faces seulement permet de réduire la consommation de colle



CARREAU SIPOREX 5

Habillages et travaux divers
Hauteur 25 et 50 CL

CARREAU SIPOREX 7

Contre-cloisons, demi-cloisons et cloisons de distribution
Hauteur 25 et 50 CL

CARREAU SIPOREX 10

Cloisons de distribution acoustiques, rangements
Hauteur 25 CXE et 50 CXE

CARREAUX COURBES 30° ET 60°

Murs intérieurs et structures légères
Hauteur 25 CL

Linteaux préfabriqués

- Linteaux épaisseur 10 cm - hauteur 25 cm
Longueurs : 125, 150, 200 cm
Idéal pour les ouvertures ou les plateaux de portées < 150 cm

Colles



- **Colle prête-à-l'emploi SIPOREX EasyFix**
Bouteille 1 kg
Colle vinylique
Assemblage et collage
Toutes pièces



- **Mortier colle et enduit**
Sac de 25 kg
Poudre base plâtre
Collage et finition
Toutes pièces



- **Truelles**
Manche ergonomique
3 largeurs adaptées
Profilage étudié



CARREAUX SIPOREX

| Épaisseurs disponibles (cm) | 5 | | 7 | | 10 | | Courbe 30° Ep.10 | Courbe 60° Ep. 10 |
|---|--|-------------|------|------------|------|------------|------------------|-------------------|
| | 25 | 50 | 25 | 50 | 25 | 50 | | |
| Longueurs disponibles | 62,5 | | | | | | | |
| Hauteurs disponibles | 25 | 50 | 25 | 50 | 25 | 50 | 25 | 25 |
| Résistance thermique (m².K/W) carreau seul | 0,36 | | 0,50 | | 0,71 | | 0,71 | 0,71 |
| Conductivité thermique W/(m.K) | 0,14 | | | | | | | |
| Réaction au feu | A1 | | | | | | | |
| Résistance au feu (minutes) | - | EI 90 | | EI 180 | | - | - | - |
| Distance entre poteaux (m) | - | 5 | | 6 | | 6 | 6 | 6 |
| Affaiblissement acoustique R _w (C;C _t) en dB | - | 36 (-1; -3) | | 39 (-1;-4) | | 39 (-1;-4) | 39 (-1;-4) | 39 (-1;-4) |
| Poids sec (Kg) | 4,3 | 8,6 | 6 | 12 | 8,6 | 17,2 | 8,6 | 8,6 |
| Poids humide (Kg)* | 5,6 | 11,2 | 7,8 | 15,6 | 11,2 | 22,3 | 11,2 | 11,2 |
| Emboîtement ** | CL | CL | CL | CL / CXE | CL | CXE | CL | CL |
| Consommation de mortier colle CL / CXE (Kg/m²) | 0,9 | 0,45 | 1,2 | 0,6 | 1,75 | 0,9 | 1,75 | 1,75 |
| Surface de cloisons avec une bouteille (1L) de SIPOREX EasyFix (m²) | 9 | 14 | 9 | 14 | 9 | 14 | 9 | 9 |
| Consommation de SIPOREX EasyFix (g/mL)*** | 20 | | | | | | | |
| Nombre de carreaux par m² | 3,2 | 6,4 | 3,2 | 6,4 | 3,2 | 6,4 | 3,2 | 3,2 |
| Finitions possibles | Enduit / Carrelage / Peinture / Tapisserie / Toile de verre / Aspect brut | | | | | | | |
| Charge maximale par point de fixation (kg)**** | 20 | | 40 | | | | | |
| Locaux compatibles | Intérieur : locaux privatifs secs et humides Extérieur : avec application d'un enduit hydraulique | | | | | | | |

* Taux d'humidité moyen 30%

** CL : carreau lisse / CXE : carreau avec emboîtement

*** Consommation dans une configuration rangements / mobiliers

**** Utilisation de fixations spécifiques pour béton cellulaire, informations à retrouver page 38

Un outillage minimal et accessible pour une pose

SI FACILE



■ Montage avec maillet



■ Découpe rapide

Scie égoïne lame carbure
Scie sabre lame carbure



■ Ponçage facile pour corriger les écarts

Chemin de fer
Ponceuse excentrique



■ Outils annexes

Perceuse
Scie sauteuse
Niveau

GUIDE DE CHOIX CLOISONS..... p. 22

- DÉFINITIONS..... p. 22
 - Cloison de distribution p. 22
 - Cloison de doublage p. 22
 - Contre-cloison p. 23
 - Demi-cloison p. 23
 - Raidisseurs verticaux et horizontaux..... p. 24

■ LOCAUX COMPATIBLES..... p. 25

GUIDE DE CHOIX RANGEMENTS ET HABILLAGES p. 26

- DÉFINITIONS..... p. 26
 - Habillage en pièce humide..... p. 26
 - Habillage d'insert de cheminée p. 26
 - Rangements, bibliothèque..... p. 27
 - Mobilier cuisine ou salle de bains..... p. 27

- MISE EN ŒUVRE..... p. 28
 - Aménagements intérieurs sur un sol lisse..... p. 28
 - Aménagements intérieurs sur un sol irrégulier p. 28
 - Aménagements extérieurs p. 28

RÈGLES DE MONTAGE..... p. 30

- PRÉPARATION..... p. 30
 - Préparation du sol p. 30
 - Cas des cloisons en rive de dalle..... p. 31
 - Découpe..... p. 31
 - Colle p. 31
- PREMIER RANG ET ENCOLLAGE p. 32
- JONCTION AVEC HUISSERIE ET PLAFOND p. 34
- FIXATION DES CONTRE-CLOISONS ET CLOISONS DE DOUBLAGE..... p. 36
- PASSAGE DE GAINES, FIXATIONS MURALES ET FINITIONS p. 37

GUIDE DE CHOIX CLOISONS

Distribution, doublage,
contre-cloisons, demi-cloisons

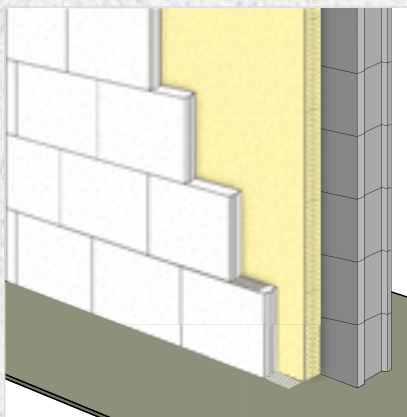


Définitions



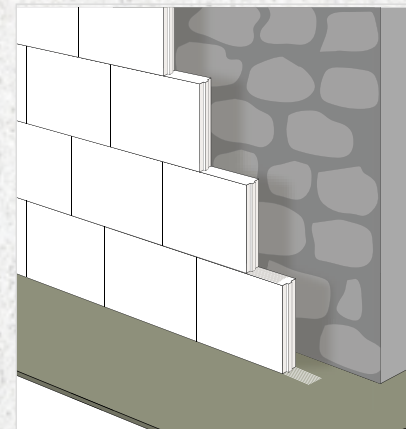
Cloison de distribution

- Paroi verticale sans rôle structurel, tenue entre deux raidisseurs verticaux, permettant de délimiter les volumes intérieurs des pièces
- Épaisseur 7 cm recommandée – surface entre raidisseurs 10 m²
- Épaisseur 10 cm pour isolation acoustique supplémentaire ou 2,60 < hauteur < 3,00 m
- Surface entre raidisseurs 15 m²



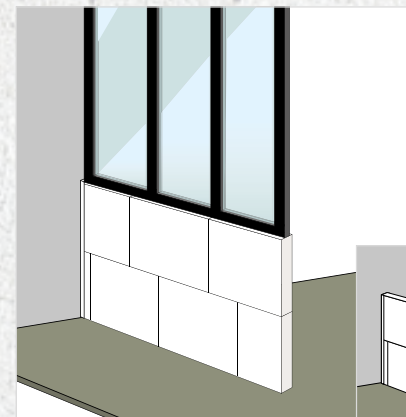
Cloison de doublage

- Cloison juxtaposée contre un mur existant avec interposition d'un isolant
- Épaisseur 5 cm – Surface des panneaux = 8 m² entre raidisseurs
- Paroi fixée tous les mètres au mur existant



Contre-cloison

- Cloison juxtaposée contre un mur existant séparée par un vide d'air
- Épaisseur 10 cm recommandée
- Épaisseur 7 cm possible avec dispositions constructives complémentaires

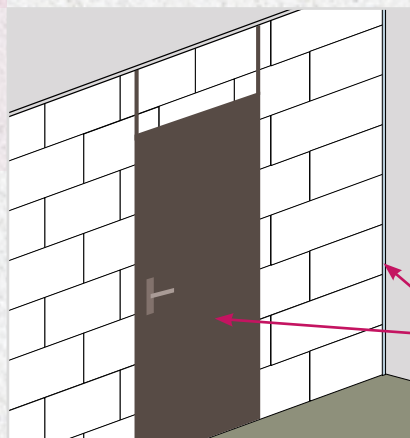


Demi-cloison

- Paroi verticale sans rôle structurel, tenue par un raidisseur vertical et permettant de délimiter des espaces intérieurs
- Épaisseur 7 cm recommandée

GUIDE DE CHOIX CLOISONS

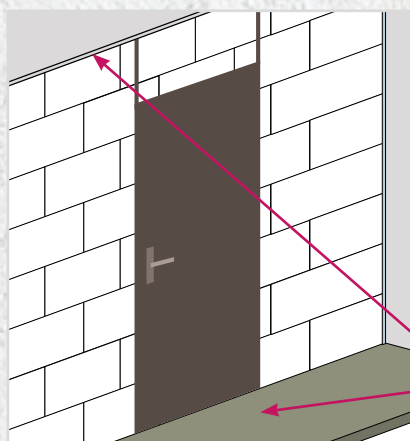
Distribution, doublage, contre-cloisons, demi-cloisons



Raidisseurs verticaux

- Mur perpendiculaire, poteau bois / béton armé / métallique, retour de cloison, huisserie de porte avec impostes fixées au plancher et au plafond.

Raidisseurs verticaux



Raidisseurs horizontaux

- Plafond en plaque de plâtre (hauteur des suspentes du faux plafond inférieure ou égale à 50 cm) butant contre chaque face de la cloison, liaisons mécaniques (feuillards) fixées au plancher, chaînage horizontal tenu à chaque extrémité.

Raidisseurs horizontaux



ASTUCE

Pour des dimensions plus importantes, intégrer des raidisseurs intermédiaires dans la cloison ou utiliser la gamme d'épaisseur 15 cm : YTONG COMPACT 15.

Pour augmenter la résistance ou dimension d'une demi-cloison non tenue en tête, mettre en œuvre un raidisseur horizontal (lisse bois d'hauteur 3 cm et d'épaisseur de la cloison, ou profilé métallique équivalent).

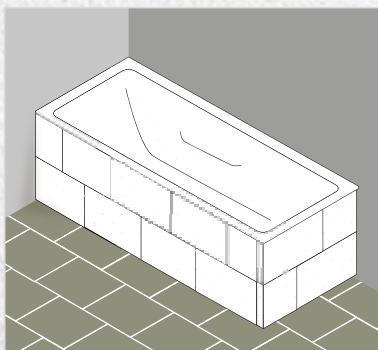
Locaux compatibles

Les carreaux de béton cellulaire sont compatibles avec la réalisation des différents types de cloisons dans tous les types de locaux, et notamment les locaux humides : salle de bains en résidentiel, locaux EA, EB + privatif, EB + collectifs et EC.

GUIDE DE CHOIX RANGEMENTS ET HABILLAGES

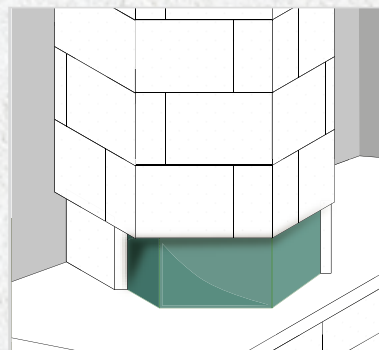
Définitions

Les carreaux peuvent être utilisés pour réaliser des rangements et des habillages, en intérieur ou en extérieur.



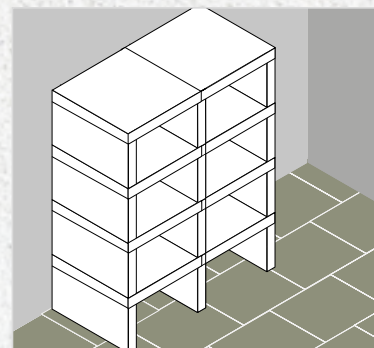
Habillage en pièce humide

- Réalisation des habillages des éléments de bac receveur de baignoire ou de douche.
- Épaisseur 5 cm recommandée.



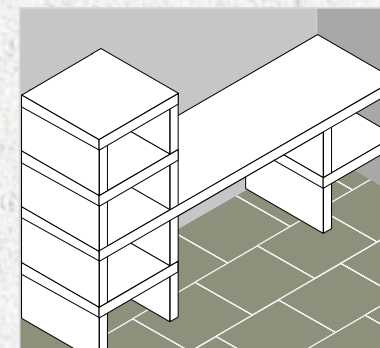
Habillage d'insert de cheminée

- Support, niches à bois et habillage des inserts de cheminée.
- Prévoir l'insertion d'une laine de roche entre l'habillage en carreaux de béton cellulaire et l'insert ainsi que son évacuation.
- Épaisseur 7 cm recommandée.



Rangements, bibliothèque

- Pour ce type de mobilier où les charges sont légères, vous pouvez réaliser les parties verticales et horizontales avec des épaisseurs de 5 / 7 / 10 cm en fonction de l'esthétique que vous souhaitez.
- La hauteur minimale des carreaux découpés doit être de 15 cm.
- Les platelages horizontaux peuvent être fixés dans les montants verticaux ou posés de 2,5 cm minimum.



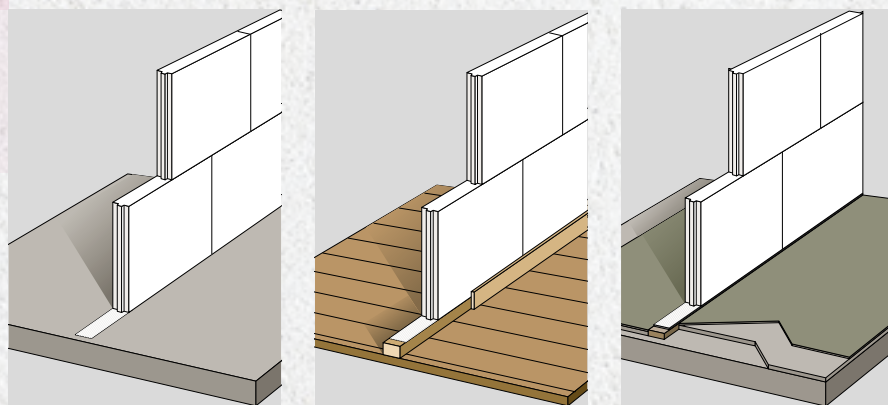
Mobilier cuisine ou salle de bains

Pour un mobilier destiné à recevoir des charges plus lourdes, l'épaisseur 7 cm est recommandée pour les parties verticales (jambages).

Les platelages horizontaux peuvent être réalisés soit :

- Avec des carreaux d'ép. 7 cm (charge max 55 kg) ou 10 cm (charge max 115 kg).
- Avec des linteaux préfabriqués posés sur le flan (charge max de 55 à 75 kg).
- Avec des carreaux juxtaposés et renforcés par des cornières métalliques.
- Avec tout type de platelage en autre matériau (verre, bois, pierre...).

Mise en œuvre



Aménagements intérieurs sur un sol lisse

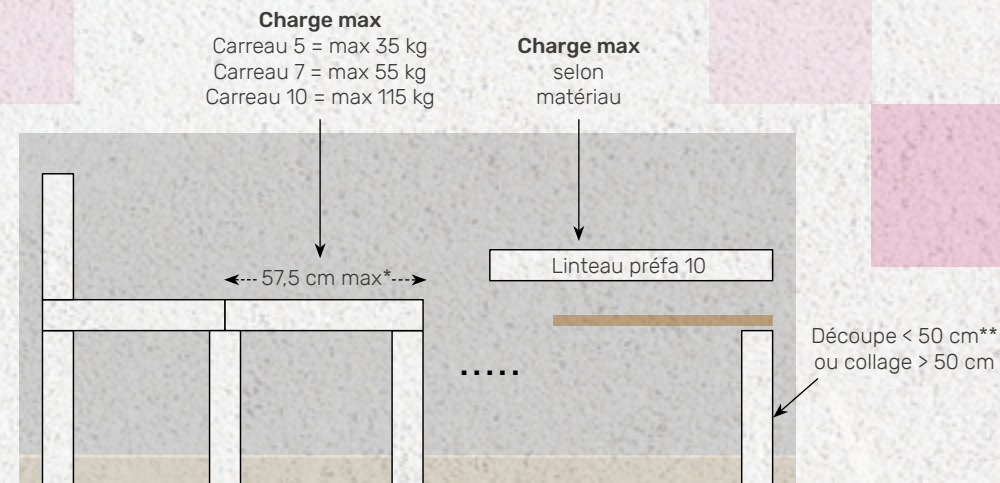
- En béton ou carrelage - plancher rigide
Direct à la colle EasyFix ou au mortier joint mince
- En bois, parquet flottant - plancher souple
Pose des carreaux collés sur un chevron en bois

Aménagements intérieurs sur un sol irrégulier

Pose sur arase de mortier épais (prêt-à-l'emploi)

Aménagements extérieurs

Pose sur arase de mortier épais hydrofugé (prêt-à-l'emploi) de façon à éviter les remontées capillaires

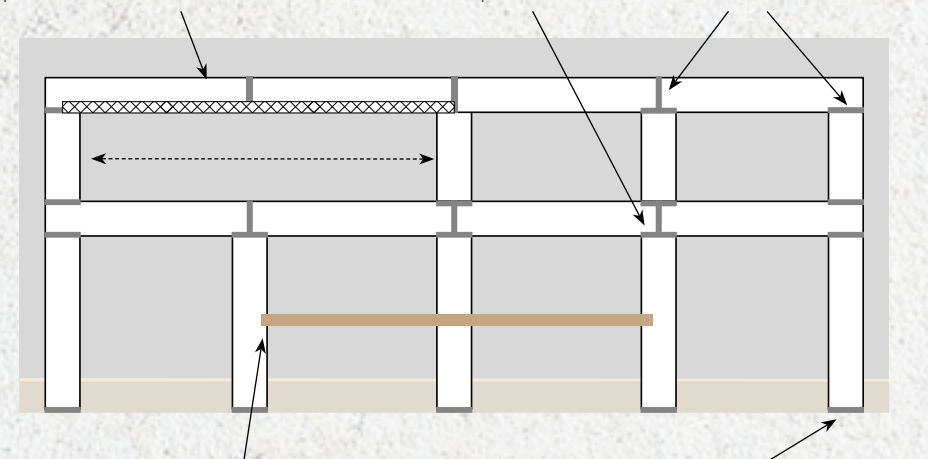


* Distance maximale entre jambage. Intégration de renfort au-delà.
** Hauteur mini des carreaux découpés = 15 cm

Si portée $57,5 \text{ cm} < p < 1,50 \text{ m max}$
= 2 renforts métal obligatoires collés
= profilé cornière en L ou T 20x20 mm

Appui des carreaux
= moitié de l'épaisseur

Collage à chaque jonction
entre 2 carreaux



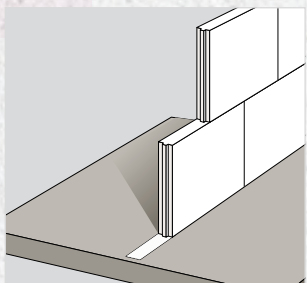
Plateaux bois (ou autre)
= engravure dans carreau 7/10 env. 2 cm
(scie sauteuse, ..)

Démarrage collé
En fonction du sol existant

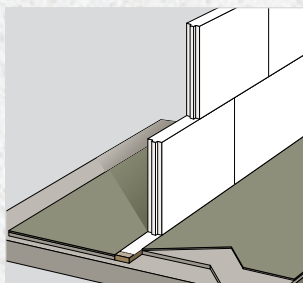
RÈGLES DE MONTAGE

Règle de l'art : les recommandations pour le dimensionnement et la mise en œuvre des cloisons de distribution, de doublage et contre-cloisons en béton cellulaire sont formalisées dans le NF DTU 20.13 « Cloisons en maçonnerie de petits éléments ». Les informations présentes dans ce guide sont données à titre indicatif et le NF DTU 20.13 doit rester le document de référence.

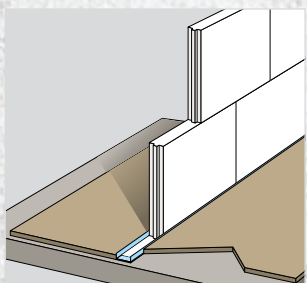
Préparation



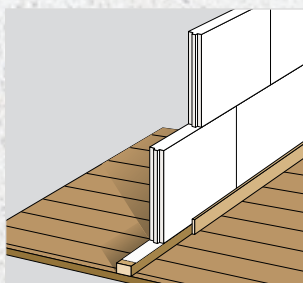
Sur dalle / béton lisse / carrelage : pose directe



Sur béton irrégulier : pose sur arase



Dans pièce humide : pose sur arase hydrofugée ou profilé U



Sur plancher bois : pose sur chevron

À SAVOIR

Le NF DTU 20.13 précise la résistance au choc des cloisons de béton cellulaire :

- Résistance aux chocs jusqu'à 120 J
- Stabilité de la cloison jusqu'à 240 J

Préparation du sol

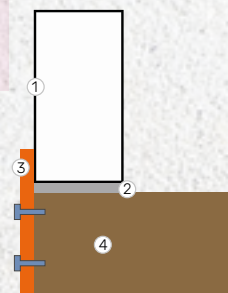
Le 1^{er} rang est posé sur un lit de mortier ou une arase afin de rattraper la planéité de la dalle.

Dans le cas de locaux humides, ce 1^{er} rang sera posé soit sur une arase hydrofugée ou collé dans un U plastique préalablement fixé dans la dalle, permettant ainsi de limiter les remontées capillaires.

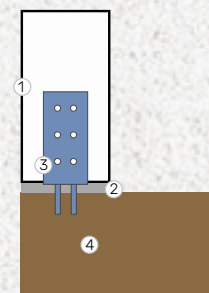


ASTUCE

Pour une pose sur carrelage ou béton ciré, strier la surface du sol pour une meilleure adhérence.



- 1 - Carreaux SIPOREX
- 2 - Arase
- 3 - Nez de dalle
- 4 - Dalle



- 1 - Carreaux SIPOREX
- 2 - Arase
- 3 - Feuillard
- 4 - Dalle

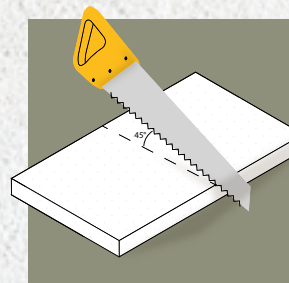
Cas des cloisons en rive de dalle

En cas de cloison en rive de dalle, un dispositif de renfort doit être prévu en pied de cloison :

- soit un habillage du nez de dalle permettant de réaliser une butée
- soit un renfort ponctuel par feuillard à la jonction des carreaux tous les 1,25 m maximum

Découpe

La découpe des carreaux se fait à l'aide d'une scie égoïne avec lame carbure plus résistante.



Traçage à l'équerre et angle de découpe 45° pour une meilleure efficacité



ASTUCE

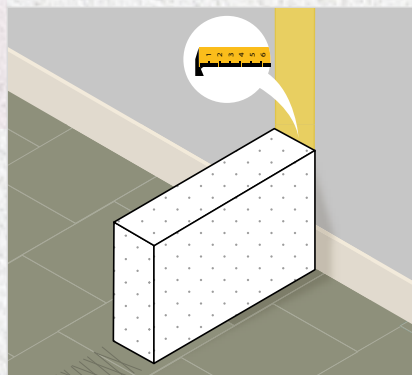
Calepiner votre premier rang afin de vous assurer qu'aucun carreau découpé ne mesure moins de 15 cm de longueur

Colle

Le collage des carreaux peut se faire avec des colles à préparer ou prêtes-à-l'emploi compatibles avec le béton cellulaire.

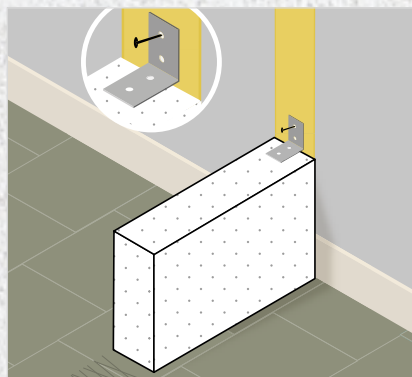


Premier rang et encollage

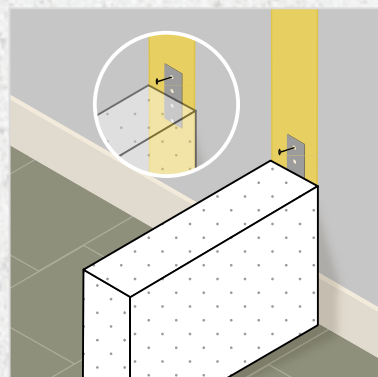


- Poser le premier carreau en conservant un espace avec le raidisseur ou le mur perpendiculaire. Dans le cas d'une pose directe, préférer l'encollage du carreau afin de préserver le tracé au sol.

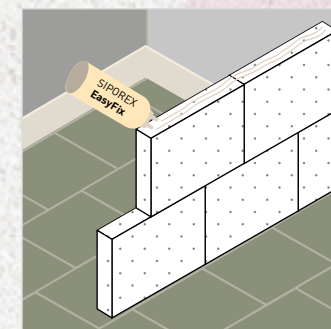
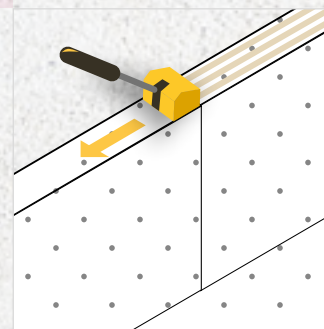
- Clouer les feuillards en acier galvanisé dans le haut du carreau et dans le raidisseur ou mur perpendiculaire, tous les 50 cm de haut.



- Installation du feuillard si mise en œuvre avec Ytong Fix



- Installation du feuillard si mise en œuvre avec SIPOREX EasyFix



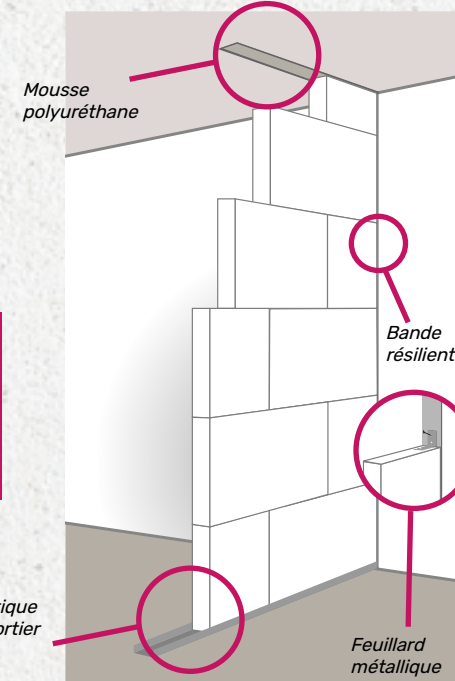
- Appliquer la colle à gâcher (à l'aide de la truelle Ytong wave adaptée) ou la colle en cartouche sur le sol, l'arase ou le carreau.

- Les rangs suivants sont montés de la même façon, avec joints verticaux collés. Les jonctions d'angles sont réalisées par croisement des rangs successifs pour assurer la continuité de l'appareillage.

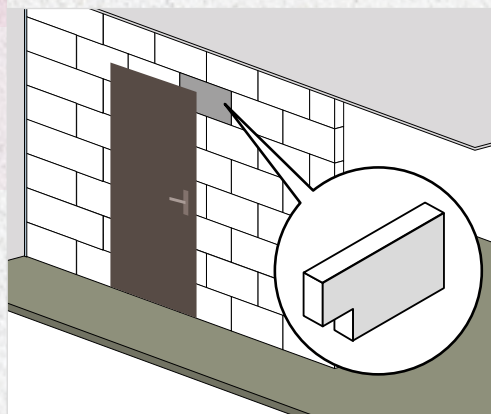


ASTUCE

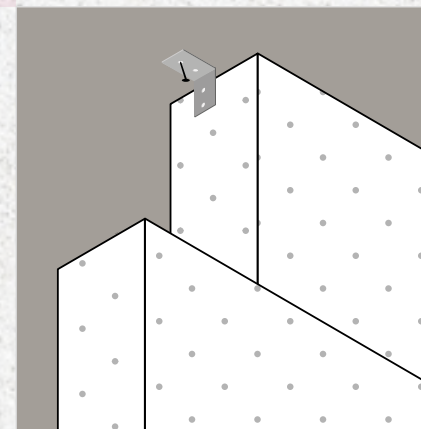
Utiliser une planche à poncer pour corriger les défauts de planéité du rang précédent.



Jonction avec huisserie et plafond

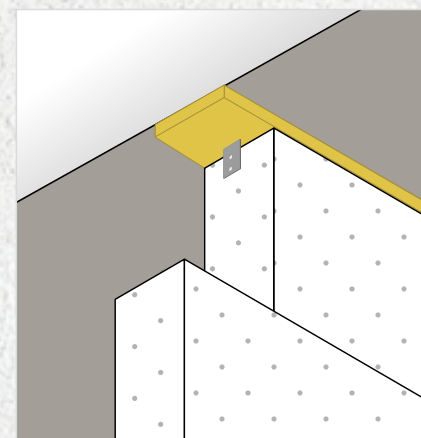


- Réserver des appuis de 20 cm minimum de part et d'autre de l'ouverture.
- Découper les carreaux de façon à ne pas créer de joint dans le prolongement de l' huisserie, fixer l' huisserie par clouage direct, scellement ou par l'intermédiaire de feuilards métalliques.

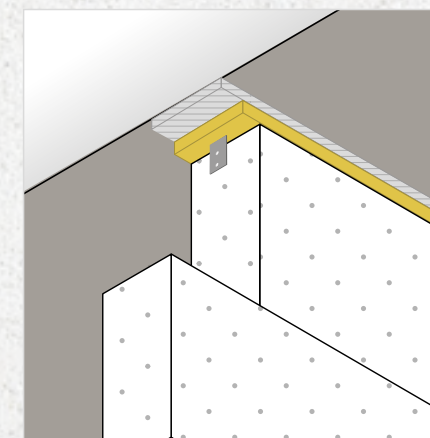


- Ajuster la hauteur du dernier rang pour obtenir un espace de 1 à 2 cm entre la dalle de plancher et la tête de cloison. La tenue mécanique se réalise par des feuilards en acier galvanisé fixés dans la dalle et cloués dans les joints verticaux des carreaux. Ce feuilard laissera la possibilité de déplacement vertical de la dalle tout en bloquant le basculement de la cloison hors de son plan.

- Comblers l'espace entre la dalle de plancher et la tête de cloison avec un élément compressible de type mousse polyuréthane ou bande résiliente.



Réaliser la jonction avec de la mousse polyuréthane

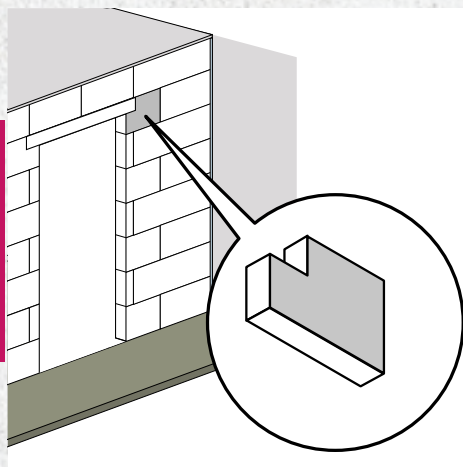


Réaliser la jonction avec de la bande résiliente et bourrage mortier



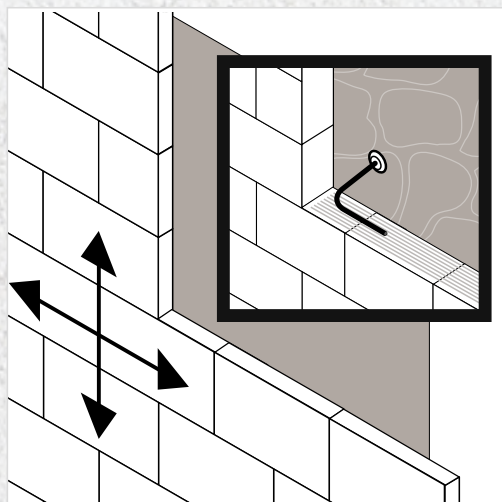
ASTUCE

Pour les ouvertures sans huisserie, l'utilisation de linteaux préfabriqués permet de faciliter le montage (sans étau) et de renforcer l'ouverture.





Fixation des contre-cloisons et cloisons de doublage

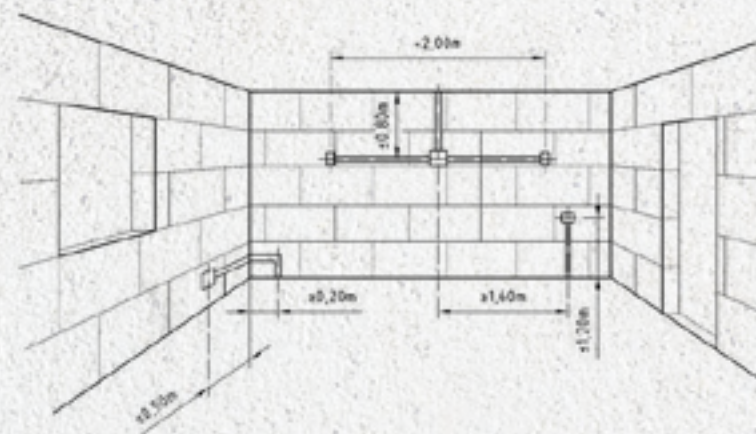


- Pour les contre-cloisons ou les cloisons de doublage, fixer des ancrages dans le mur et dans le joint mince au fur et à mesure de l'élévation selon les préconisations :
 - Contre-cloison de 7 cm, inférieure à 2,50 m de haut : tous les mètres à mi-hauteur
 - Contre-cloison de 7 cm, comprise entre 2,50 m et 2,60 m de haut : tous les mètres dans les deux sens
 - Contre-cloison de 10 cm, hauteur max. 3 m : sans fixation

Passages de gaines, fixations murales et finitions

Saignées et encastremements

- L'exécution des saignées d'encastrement se réalise dans les cloisons d'épaisseur supérieure ou égale à 7 cm. Ces saignées et encastremements sont réalisés, une fois la cloison montée et sèche, avec des outils adaptés (rainureuse, scie cloche, ...). Les dimensions de la saignée doivent être limitées à celles du conduit à encastrer compte tenu du jeu nécessaire pour assurer un rebouchage aisé, au plâtre ou au mortier de rebouchage YTONG.
- La pose des canalisations électriques doit respecter les prescriptions du guide UTE C 15-520 en tenant compte des recommandations suivantes :



- Pour les canalisations d'eau, leur pose doit respecter les prescriptions de la norme NF DTU 60.1

Longueur des chevilles
 SIPOREX 5 > l = 30 à 40 mm
 SIPOREX 7 > l = 30 à 50 mm
 SIPOREX 10 > l = 30 à 80 mm



Fixations

■ Charges légères < 20 kg

- Chevilles nylon
 - Fischer sx, Spit nyl, Etanco xp, Hilti hfx...
- Chevilles génériques multi-matériaux (perçage au diamètre inférieur)

■ Charges lourdes < 40 kg

- Chevilles nylon
 - Fischer GB, Spit nyl...
- Chevilles métallique
 - Fischer fmd / ftp, Etanco hema, Ing XL...
 - Chevilles autoforeuses (Würth Zamak...)
 - Cheville à clouer (Rayfix XL)

■ Charges lourdes > 40 kg

- Scell. chimique (perc. en forme de poire)
- Métal à expansion (Fischer Fxp-i)
- Fixations traversantes (étai, goujon)

■ Scellements

- Au plâtre fort, au chimique (en intérieur)
- Au mortier (en extérieur)



Finitions

■ Enduits de finition

- Enduits traditionnels au plâtre projeté
 - Conformément au NF DTU 25.1 (hors cat. B7)
- Enduits plâtre pelliculaires, de lissage, garnissants
 - Conformément au NF DTU 59.1
- Enduits hydrauliques (ciment)
 - Conformément au NF DTU 26.1
 - Si la cloison est montée aussi au mortier hydraulique
- Enduits à la chaux
 - Conformément au NF DTU 26.1
- Enduits intérieurs à la terre (argile, sable,...)

■ Carrelage

- Collage direct ou SPEC

■ Peinture

- Enduit de lissage (bouche pores) avant peinture
- Peintures épaisses – RPE ou RSE en direct
 - Conformément au NF DTU 59.1

■ Tapisserie, toiles de verre

- Enduit de lissage (bouche pores) avant collage

■ Plaques de plâtre collées

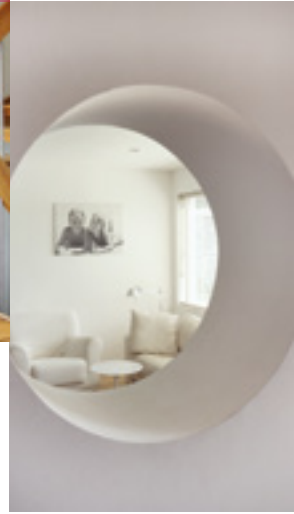
- Collage avec enduit plâtre adhésif
Type placo MAP formule +

■ Aspect brut

- Sans finition : possible sauf en extérieur (gel, conservation aspect / intempéries)
- Avec résine de protection : recommandé pour conservation de l'aspect / toucher et protection additionnelle
TIB garde net, Sika conservado...

Focus carrelage et pièces humides

| Local (NF DTU 52.2) | | Définition local | Cloison montée au mortier SIPOREX Fix 2en1 (plâtre) | Cloison montée au mortier Ytong Fix (ciment) |
|---------------------|---|---|--|---|
| EA | | Chambre, séjour, bureau... | Collage direct | Collage direct |
| EB | | Cuisine privative, WC, salle de classe... | Collage direct | Collage direct |
| EB+ privatif | Hors zone d'emprise bac de douche/baignoire | SDB privatives, garages et celliers non chauffés... | Collage direct | Collage direct |
| | Dans zone d'emprise bac de douche/baignoire | | Collage direct si carrelage ht mini 2,00m au dessus du bac | Collage direct Si revêtement sur l'autre face de la cloison insensible à l'eau. Si carrelage ht mini 2,00 m au dessus du bac |
| EB+ collectif | | Vestiaires collectifs, SDB collectives ERP, SDB privatives avec jet hydro dans la douche... | × | Collage direct si revêtement sur l'autre face de la cloison insensible à l'eau SPEC sous carrelage et carrelage obligatoire jusqu'au plafond |
| EC | | Douches collectives, cuisines collectives, centres aquatiques... | × | Collage direct si revêtement sur l'autre face de la cloison insensible à l'eau SPEC sous carrelage et carrelage obligatoire jusqu'au plafond |



- **Rénover** un intérieur ?
- **Imaginer** un dressing ?
- **Aménager** une salle de bains ?
- **Concevoir** un nouvel espace ?

C'est facile avec les solutions en béton cellulaire SIPOREX

xella®

ZA le Pré Châtelain
Saint Savin - CS 20647
38307 Bourgoin-Jallieu Cedex

0 806 09 08 07 Service gratuit
+ prix appel

www.xella.fr



YTONG® et SIPOREX sont des marques déposées de Xella International. Xella Thermopierre RCS 960 200 053 VIENNE - winpack. Photos et illustrations non contractuelles - Xella Thermopierre se réserve le droit de modifier à tout moment ses produits sans préavis, dans la limite des dispositions constructives du DTU 20.1. Le contrat ne se forme que par l'acceptation par Xella Thermopierre du bon de commande comportant les spécifications précises des matériaux en vigueur au moment de la commande. Les photographies, illustrations, schémas et textes de ce document sont les propriétés de Xella Thermopierre et ne peuvent être reproduits sans son autorisation écrite. Crédit photos : Getty Images, shutterstock.

Dans le cadre du Règlement Européen Reach, nous déclarons ne pas intégrer dans nos fabrications, de produits qui, dans des conditions normales d'utilisation, libèrent dans l'environnement des substances chimiques.