

CHAPERONS

Murets et Clôtures



Fabemi
TERRASSE & JARDIN

INFORMATIONS

GAMME DE PRODUITS :

CHAPERONS DE MUR

MATÉRIAUX :

BÉTON

CATÉGORIE PRODUITS :

Accessoire d'aménagement extérieur.

ATOUS



FABRICATION
FRANÇAISE



INGÉLIF



EMPREINTE
CARBONE RÉDUITE



GOUTTES D'EAU
USINÉES EN
SOUS-FACE



Chaperon plat lisse - Teinte Blanc

Accessoires de finition essentiels

Les chaperons de murs, également appelés **couvertines**, présentent plusieurs **avantages pratiques** et **esthétiques** pour les murs et les clôtures. Ils protègent contre les intempéries et améliorent l'aspect visuel.

- ✓ Rainures usinées en sous-face — pour gérer l'écoulement de l'eau
- ✓ Ciment blanc et granulats clairs — pour des teintes lumineuses
- ✓ Légère arête centrale de 1 mm sur les chaperons plats — pour évacuer l'eau en surface

Demandez votre échantillon
sur notre site :
www.fabemi.fr

Retrouvez notre tutoriel de
mise en œuvre



LES CHAPERONS LISSES

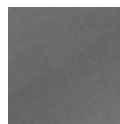


Chaperon **plat lisse**
50 x 30 cm
100 x 30 cm ou 100 x 25 cm

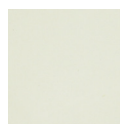


Chaperon **2 pentes lisse**
50 x 30 cm
100 x 30 cm

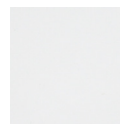
Teintes



Anthracite⁽¹⁾



Beige⁽²⁾



Blanc



Gris

(1) uniquement pour les chaperons plats 50 x 30

(2) sur commande

Chaperon plat lisse - Teinte Blanc



Chaperon 2 pentes lisse - Teinte Blanc



Une légère arête centrale sur le chaperon plat permet d'évacuer l'eau de pluie.

Chapeaux de piliers lisses

Dimensions : 40 x 40 cm et 50 x 50 cm.
Teintes : Anthracite, Beige, Blanc et Gris.



Plat

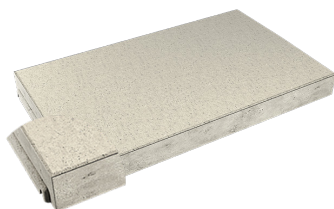


Pointe de diamant

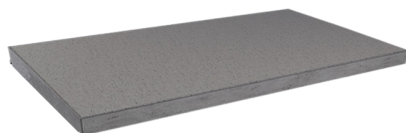
Une goutte d'eau inversée en sous face du chapeau protège le pilier des coulures.

LES CHAPERONS PRESSÉS

Chaque extrémité du chaperon pressé 50 x 30 cm est doté **d'emboîtements** (femelles et mâles) qui favorisent l'alignement sur le mur et facilitent la pose.



Chaperon **plat pressé à emboîtement**
50 x 30 cm



Chaperon **plat pressé à bords droits**
100 x 30 cm

Teintes



Anthracite



Pierre



Ventoux

Chaperon Pressé - Teinte Ventoux



Chapeaux de piliers pressés

Dimensions : 40 x 40 cm
Teintes : Anthracite, Pierre et Ventoux.



Plat

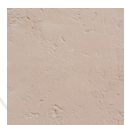
LES CHAPERONS **VIEILLIS** ET **MANOIR**

Cette collection de chaperons vieillis est développée pour compléter les produits authentiques de notre marque Bradstone. **Aspect pierre naturelle**, travaillé à la façon du tailleur de pierre, ils sont utilisés pour finir les murets, les jardinières, bassins ou fontaines.



Chaperon **VIEILLI**
50 x 30 cm

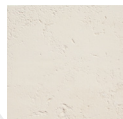
Teintes



Aquitaine



Ardèche



Luberon



Chaperon **MANOIR**
52 x 30 cm

Teinte



Gironde



Chaperon VIEILLI - Teinte Ardèche



Chaperon MANOIR - Teinte Gironde

CARACTÉRISTIQUES PRODUITS

| Type de produit | Dimensions en cm | Poids en kg | ml par palette | Unité par palette |
|--|------------------|-------------|----------------|-------------------|
| CHAPERON LISSE PLAT | 50 x 30 x 4 | 12,8 | 12,5 | 25 |
| | 100 x 30 x 4 | 26,1 | 25 | 25 |
| | 100 x 25 x 4,8 | 26,1 | 20 | 20 |
| CHAPERON LISSE 2 PENTES ép. côté = 3.9 cm | 50 x 30 x 5,7 | 15,2 | 15 | 30 |
| | 100 x 30 x 5,7 | 30,7 | 30 | 30 |
| CHAPERON PRESSÉ à emboîtement | 50 x 30 x 5 | 15 | 15 | 30 |
| CHAPERON PRESSÉ à bords droits | 100 x 30 x 4,5 | 29 | 15 | 15 |
| CHAPERON MANOIR | 52 x 30 x 4 | 12,8 | 13 | 25 |
| CHAPERON VIEILLI | 50 x 30 x 4 | 12,8 | 12,5 | 25 |

Notre service clients :

☎ 04 75 96 50 38 ✉ contactclients@fabemi.fr

Nos réseaux sociaux :





Fabemi
TERRASSE & JARDIN

Envie d'en savoir-plus ? Contactez nos commerciaux

