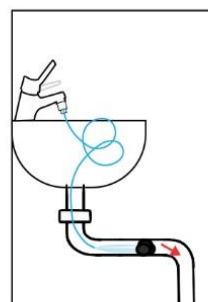
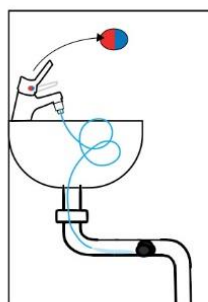
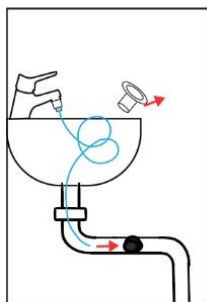
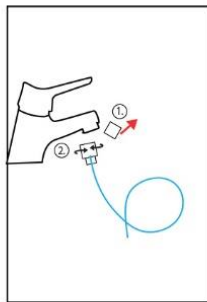


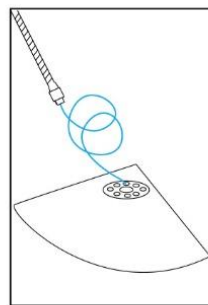
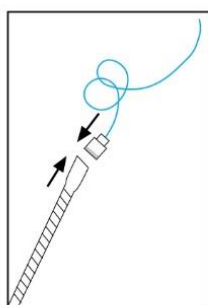
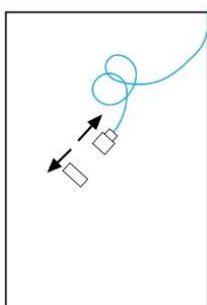
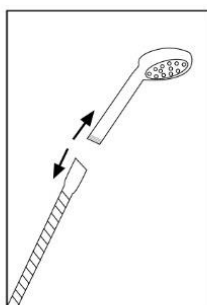
RÉFÉRENCE ATMOS: 1531 FR



Déboucheur 100% naturel
Parfait pour l'entretien régulier des canalisations
Durée de vie illimitée

Mode d'emploi éviers, lavabos, baignoires

- 1- S'assurer préalablement que le mélangeur distribuera de l'eau chaude lors des étapes à suivre
- 2- Retirer le brise-jet du mélangeur
- 3- Visser l'embout métallique du déboucheur sur le mélangeur, sans oublier d'insérer au préalable le joint fourni.
- 4- S'assurer de la parfaite étanchéité de la liaison du déboucheur avec le mélangeur
- 5- Retirer le bouchon de la bonde
- 6- Enfoncer la canule dans l'évacuation jusqu'à atteindre l'obstruction en formation ou jusqu'au fond du siphon
- 7- Ouvrir l'eau chaude au maximum de sa pression et laisser couler jusqu'à complète résorption de l'obstruction en déplaçant le jet dans la canalisation
- 8- Recommencer l'opération aussi souvent que nécessaire



Mode d'emploi siphons de sol (douche)

- 1- Utiliser la même procédure que précédemment après avoir dévissé la douchette de son tuyau
- 2- La remplacer par le déboucheur en ayant pris soin préalablement de sélectionner le deuxième embout
- 3- Pour cela, dévisser l'embout principal monté à l'origine sur l'appareil
- 4- S'assurer de la parfaite étanchéité de la liaison du déboucheur avec le mélangeur
- 5- L'utilisation du tuyau de la douche permet d'atteindre plus facilement le siphon de sol
- 6- Commencer par nettoyer le siphon de sol en lui-même avant d'enfoncer le déboucheur aussi loin que possible dans la canalisation

Précaution d'emploi :

Ne pas utiliser après des produits chimiques, risques de projection
Ne convient pas dans le cas d'une obstruction complète de la canalisation

EMB95211



ATMOS PRODUCTS
74 Chemin de la Chapelle St Antoine
95300 ENNERY - FRANCE

+33 (0)1 30 300 300

www.atmosani.com