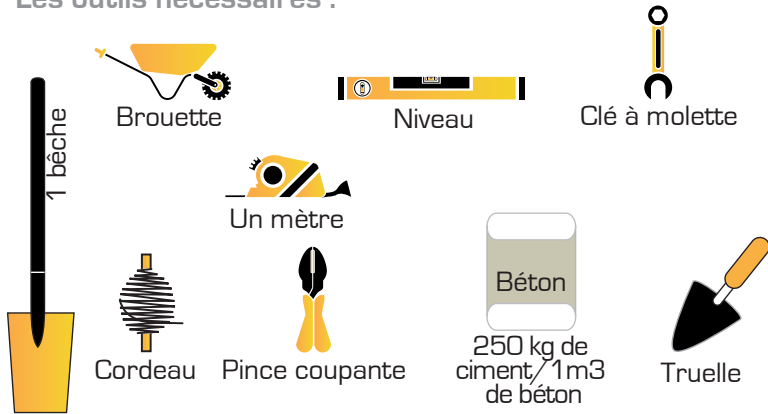


CONSEILS POSE CLÔTURE EN ROULEAU

Les outils nécessaires :



Les matériaux nécessaires :

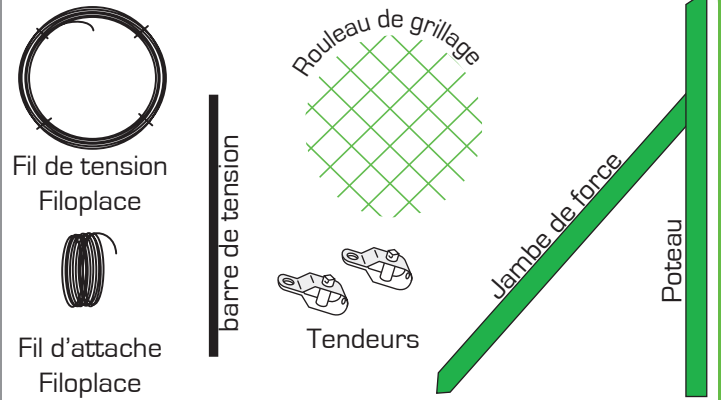
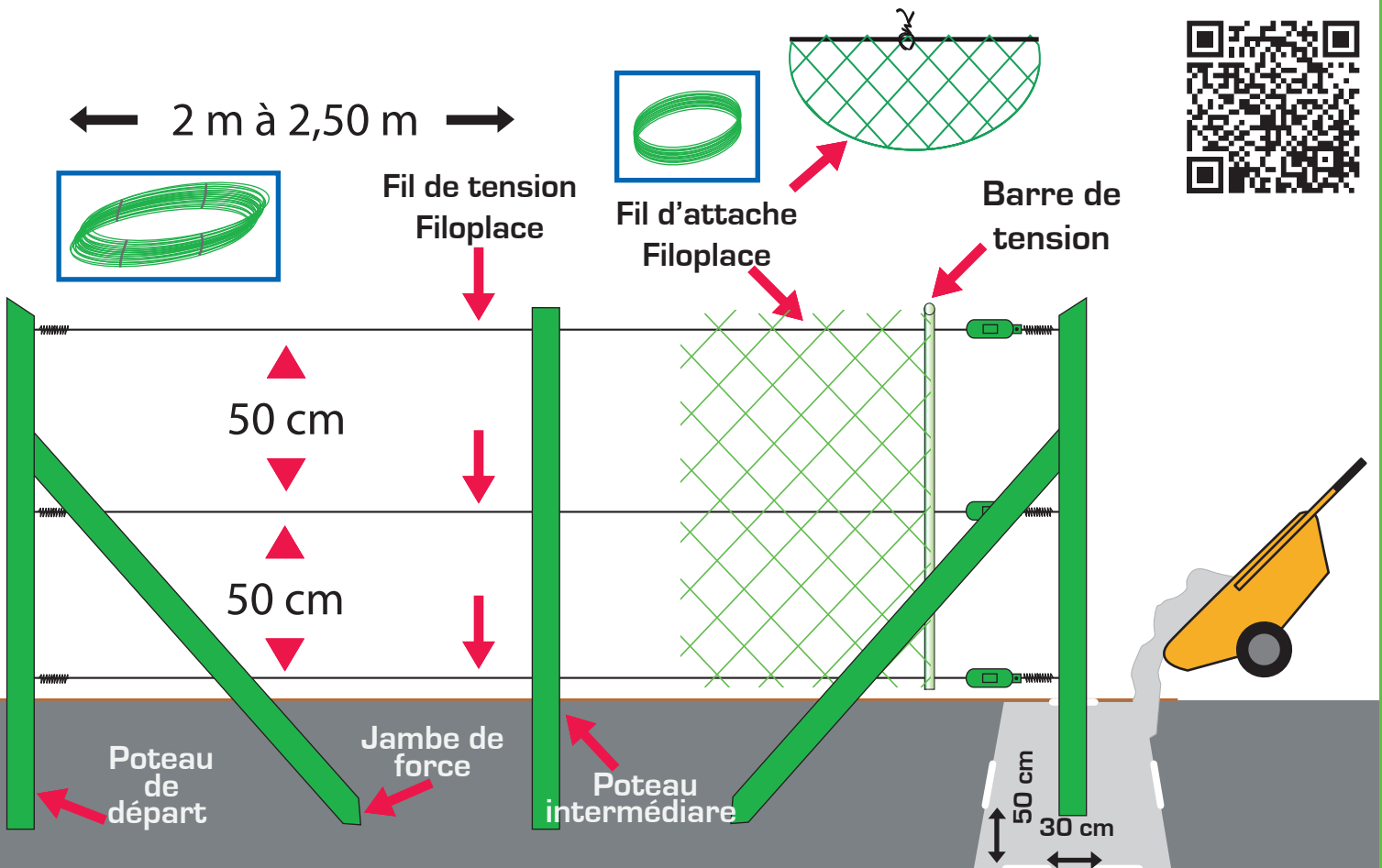


Schéma de principe :



1- Métrage

Mesurer la longueur à clôturer. Il faut un poteau environ tous les 2.50 m et une jambe de force tous les 30 m. Répartissez les régulièrement sur toute la longueur pour un résultat harmonieux .

Pour les hauteurs de 2.50m, placer un poteau tous les 2.00m.

Hauteur des poteaux = hauteur du grillage + 25 cm pour scellement au béton

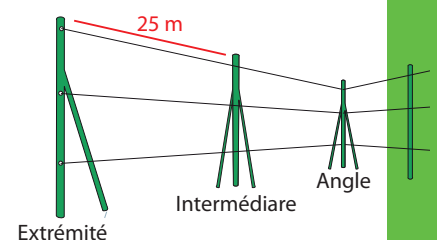
(ou 50 cm pour poteaux à enfoncer). Suivant la hauteur choisie, déterminer la quantité de fil de tension et de tendeurs qu'il vous faut : soit une rangée de fil tous les 50 cm et un tendeur au début de chaque rangée, à chaque angle et tous les 25 m environ (sur grande distance).

Concernant les jambes de force, compter deux unités par angle et une par poteau d'extrémité, enfin prévoir deux jambes de force en renfort par piquet tous les 25m

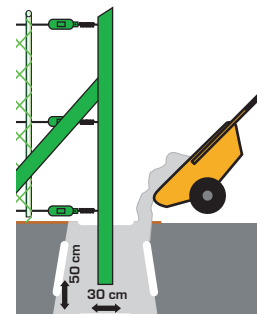
2- Scellement des poteaux.

Constituer les poteaux d'extrémité et d'angle s'il y a lieu, les poser sur le sol pour repérer l'emplacement des trous à creuser.

Caler poteaux et jambes dans leur trou avec des pierres - vérifier l'aplomb et la hauteur hors-sol qui doit être celle du grillage, puis combler avec du béton.

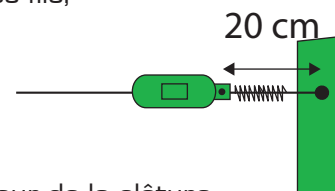


Entre les extrémités et les angles, tendre un cordeau à 30 cm du sol.
Sur cette ligne, creuser les trous des poteaux intermédiaires à intervalles réguliers d'environ 2.50 m. Sceller comme expliqué ci-dessus en veillant à bien aligner tous les sommets des poteaux à la même hauteur que celle des extrémités et des angles. Ne vous fiez pas au sol mais alignez-vous sur la pointe des poteaux d'extrémité et d'angle. Laisser sécher deux à trois jours.



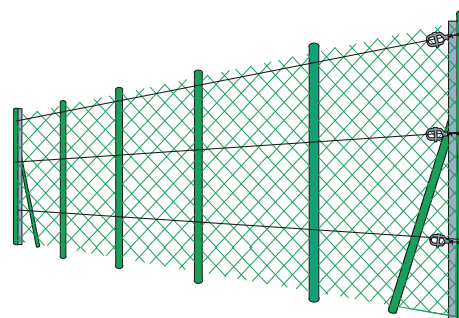
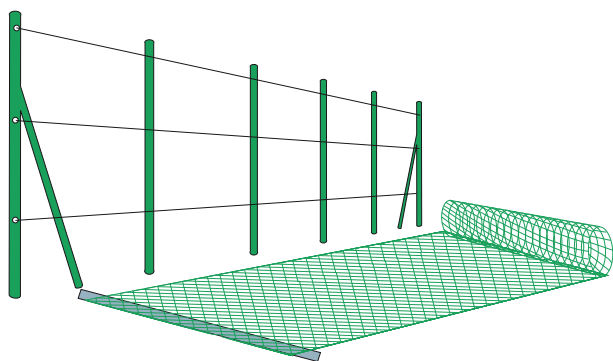
3- Mise en place des fils de tension

Fixer le fil de tension à un piquet d'extrémité - à 20 cm couper le fil et attacher un tendeur - passer ensuite le fil à travers chaque poteau intermédiaire et le fixer à l'autre poteau d'extrémité (ou d'angle) - revenir au tendeur, tirer sur le fil et le raccorder à celui-ci en introduisant l'extrémité du fil dans son axe perforé - faire ensuite un ou deux tours de clé. Pour tendre les fils, donner quelques tours de plus en commençant par la rangée du bas - tendre ensuite les rangées supérieures sans détendre les premières.

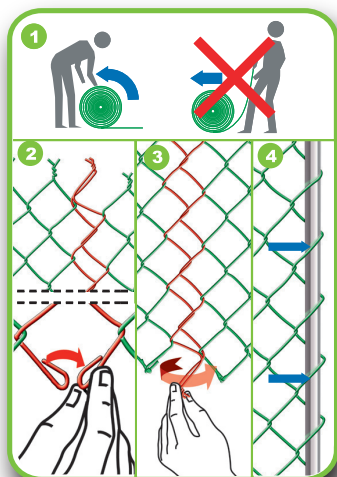


4- Pose du grillage.

Dérouler le rouleau de grillage* à plat sur le sol aux pieds des poteaux à l'extérieur de la clôture. Raccorder les rouleaux si cela est nécessaire. Pour les rouleaux compactés, vous reporter à la notice de déroulage se trouvant dans chaque rouleau. Commencer par un poteau d'extrémité. Enfiler verticalement une barre de tension en la passant dans les dernières mailles du grillage. Attacher la barre au poteau par des fils d'attache. Redresser le grillage en le plaçant verticalement le long des poteaux. Tirer fortement sur le grillage pour le tendre correctement (à la main ou en passant verticalement une barre de tension dans une rangée de mailles). Accrocher l'extrémité du grillage sur l'autre poteau de la même manière que précédemment. Lorsque le grillage est placé, le maintenir plaqué sur les fils de tension à l'aide de fils d'attache.



Précautions à prendre pour le déroulage d'un simple torsion compacté



1 : Coucher votre rouleau à plat sur le sol et couper les liens qui ceinturent le rouleau.
Tirer en reculant l'extrémité de votre rouleau.

2 & 3 : Après avoir déroulé le grillage et avant de le tendre, vérifier que les picots sont bien alignés. Si vous constatez une irrégularité dans le maillage, procéder selon le cas de figure en vissant ou dévissant d'un demi tour.

4 : Votre grillage est déroulé, il ne reste plus qu'à le tendre pour obtenir 25m. Pour cela, passer une tige de tension à 1 extrémité et tirer vers vous.