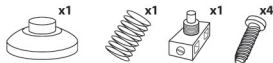


# Interrupteur à pied unipolaire Interruptor pasador Interruptor de passagem

Notice de câblage  
Instrucciones de conexión  
Instruções para conexão

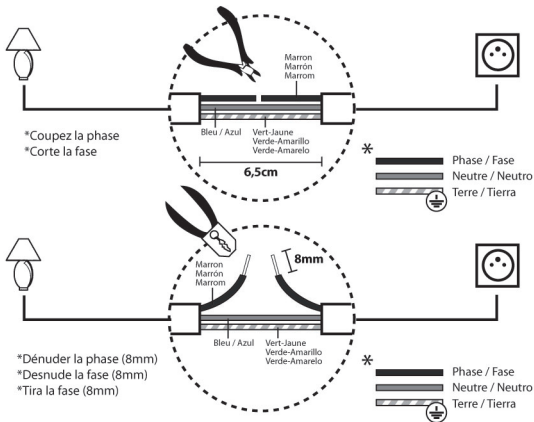
- ⚠ Avant toute installation, coupez le courant au disjoncteur principal
- ⚠ Antes de toda instalación, cortar la corriente al disyuntor principal
- ⚠ Antes de qualquer instalação, cortar o fluxo no disyuntor principal

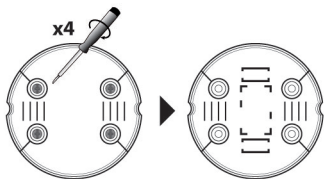
## 1 Contenu du produit / Contenido del producto / Conteúdo do Produto



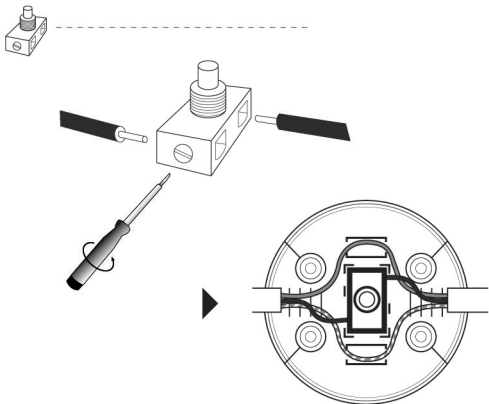
## 2 Câblage / Conexión / Conexão

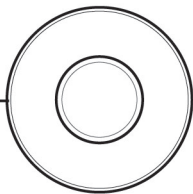
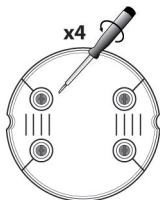
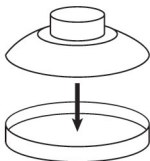
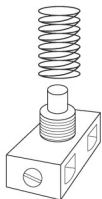
Dégainez votre câble (sur 6,5cm) à l'endroit où vous souhaitez placer votre interrupteur  
Pele el cable (sobre 6,5cm) en el lugar donde usted desé colocar su interruptor.  
Tira o cabo (cerca de 6,5 centímetros) no local onde deseja colocar o interruptor.





### 3 Montage / Montaje / Montagem

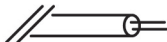




Après l'installation, vous pouvez remettre le courant au disjoncteur principal.  
Despues de la instalación, usted puede restablecer la corriente al disjuntor principal.  
Após a instalação, você pode redefinir o disjuntor principal.

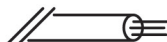
P. Max. : 460W - 230V~

Câble/Cabo  
H03VVH2-F  
2x0,75mm<sup>2</sup>



ou / o

Câble/Cabo  
H05VV-F  
3G0,75mm<sup>2</sup>



Fabriqué en / RPC  
Fabricado en / em RPC

22/01/2013