

SAPHYR

The diagrams illustrate the SAPHYR lighting fixture's components and installation. On the left, a perspective view shows the circular fixture with its mounting brackets. Below it, a top-down view shows the internal LED circuit board. On the right, a cross-sectional diagram shows the fixture's profile with dimensions: a height of $\geq 12\text{cm}$, a diameter of $\geq 7\text{cm}$, and a distance between two units of $\geq 20\text{cm}$. The diagram also indicates an IP20 rating and AC~230V power requirements.

FR: Circuit LED intégré
EN: Integrated LED circuit
DE: Integrierte LED-Schaltung
IT: Circuito LED integrato
ES: Circuito led integrado
PL: Wbudowany obwód LED






FR: Inclus
EN: Included
DE: Inklusive
IT: Incluso
ES: Incluido
PL: Wzestawie

SMART RGBW ref.731431 ref.731435

2700K ref.731477 ref.731478 ref.731479 ref.731490 ref.731491 ref.731492

4000K ref.731483 ref.731484 ref.731496 ref.731497

		CRI			
3297027313009	5W	> 80	IP 20	230V	8,5x10,5 cm
3297027313016	5W	> 80	IP 20	230V	8,5x10,5 cm
3297027313023	5W	> 80	IP 20	230V	8,3x10,5 cm
3297027313030	5W	> 80	IP 20	230V	8,3x10,5 cm
3297027313047	5W	> 80	IP 20	230V	8,5x10,5 cm
3297027313054	5W	> 80	IP 20	230V	8,5x10,5 cm
3297027313061	5W	> 80	IP 20	230V	8,3x10,5 cm
3297027313078	5W	> 80	IP 20	230V	8,3x10,5 cm
3297027313085	5W	> 80	IP 20	230V	8,5x10,5 cm
3297027313092	5W	> 80	IP 20	230V	8,5x10,5 cm
3297027313108	5W	> 80	IP 20	230V	8,3x10,5 cm
3297027313115	5W	> 80	IP 20	230V	8,3x10,5 cm
3297027314778	5W	> 80	IP 20	220-240V	8,5x10,5 cm
3297027314785	5W	> 80	IP 20	220-240V	8,5x10,5 cm
3297027314792	5W	> 80	IP 20	220-240V	8,5x10,5 cm
3297027314839	5W	> 80	IP 20	220-240V	8,5x10,5 cm
3297027314846	5W	> 80	IP 20	220-240V	8,5x10,5 cm
3297027314853	5W	> 80	IP 20	230V	8,5x10,5 cm
3297027314860	5W	> 80	IP 20	230V	8,5x10,5 cm
3297027314877	5W	> 80	IP 20	230V	8,3x10,5 cm
3297027314884	5W	> 80	IP 20	230V	8,3x10,5 cm
3297027314907	5W	> 80	IP 20	220-240V	8,5x10,5 cm
3297027314914	5W	> 80	IP 20	220-240V	8,5x10,5 cm

		CRI			
3297027314921	5W	> 80	IP 20	220-240V	8,5x10,5 cm
3297027314969	5W	> 80	IP 20	220-240V	8,5x10,5 cm
3297027314976	5W	> 80	IP 20	220-240V	8,5x10,5 cm
3297027315263	5W		IP 20		8,3 cm
3297027315287	5W		IP 20		8,3 cm
3297027315300	5W		IP 20		8,3 cm



FR: Les produits électriques ne doivent pas être mis au rebut avec les déchets ménagers. En fin de vie, veuillez les recycler dans points de collectes prévus à cet effet. Adressez-vous aux autorités locales ou à votre revendeur pour obtenir des conseils.
 EN: Electrical products must not be thrown out with domestic waste. They must be taken to a communal collecting point for environmentally friendly disposal in accordance with local regulations. Contact your local authorities or stockist for advice on recycling.
 DE: Elektrische Produkte dürfen nicht mit dem Hausmüll entsorgt werden. Bitte entsorgen Sie sie am Ende ihrer Lebensdauer in den dafür vorgesehenen Sammelstellen. Wenden Sie sich an Ihre lokale Behörde oder Ihren Händler, um Rat zu erhalten.
 IT: I prodotti elettrici non devono essere smaltiti con i rifiuti domestici. A fine vita si prega di riciclarli negli appositi punti di raccolta. Contattare l'autorità locale o il proprio rivenditore per un consiglio.
 ES: Los productos eléctricos no deben desecharse con la basura doméstica. Al final de su vida útil, recíclelos en los puntos de recogida previstos para tal fin. Póngase en contacto con su autoridad local o su distribuidor para obtener asesoramiento.
 PL: Produkty elektryczne nie mogą być wyrzucane razem z odpadami domowymi. Po zakończeniu ich eksploatacji prosimy o recykling w przeznaczonych do tego punktach zbiórki. Skontaktuj się z lokalnymi władzami lub sprzedawcą w celu uzyskania porady.



FR: Non couvrable par un matériau isolant
 EN: Cannot be covered by an insulating material
 DE: Kann nicht durch ein Isoliermaterial abgedeckt werden
 IT: Non può essere coperto da un materiale isolante
 ES: No se puede cubrir con un material aislante
 PL: Nie można pokryć materiałem izolacyjnym



FR: Non compatible avec un variateur de lumière
 EN: Not compatible with a dimmer
 DE: Nicht kompatibel mit einem Dimmer
 IT: Non compatibile con un dimmer
 ES: No es compatible con un atenuador
 PL: Nie jest kompatybilny ze ściemniaczem



FR: Produit conforme aux Directives de l'Union Européenne
 EN: Product conforms to European Union Directives
 DE: Produkt entspricht den Richtlinien der Europäischen Union
 IT: Prodotto conforme alle Direttive dell'Unione Europea
 ES: El producto cumple con las directivas de la Unión Europea
 PL: Produkt zgodny z dyrektywami Unii Europejskiej



FR: Phase, fil marron
 EN: Live; brown wire
 DE: Phasenkabel: braun
 IT: Fase: filo marrone
 ES: Fase: cable marrón
 PL: Faza: przewód brązowy



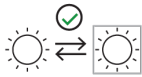
FR: Neutre; fil bleu
 EN: Neutral; blue wire
 DE: Neutalkabel: blau
 IT: Neutro: filo blu
 ES: Neutro: cable azul
 PL: Zero: przewód niebieski



FR: Utilisation en intérieur uniquement
 EN: For indoor use only
 DE: Uitsluitend voor gebruik binnenshuis
 IT: Solo per uso all'interno
 ES: Uso exclusivamente en el interior
 PL: Nur in Innenräumen verwenden



FR: Classe II, double isolation, sans terre
 EN: Class II, double insulated, earthless
 DE: Klasse II, doppelt isoliert, erdlos
 IT: Classe II, doppio isolamento, senza terra
 ES: Clase II, doble aislamiento, sin tierra
 PL: Klasa II, podwójna izolacja, bezziemna



FR: Source lumineuse remplaçable par l'utilisateur
 EN: User replaceable light source
 DE: Vom Benutzer austauschbare Lichtquelle
 IT: Sorgente luminosa sostituibile dall'utente
 ES: Fuente de luz reemplazable por el usuario
 PL: Źródło światła wymieniane przez użytkownika



5W - 2700K: ref.950420
 5W - 4000K: ref.950422

FR: Ce produit contient une source lumineuse de classe énergétique F.
 EN: This product contains a light source of energy class F.
 DE: Dieses Produkt enthält eine Lichtquelle der Energieklasse F.
 IT: Questo prodotto contiene una sorgente luminosa di classe energetica F.
 ES: Este producto contiene una fuente de luz de clase energética F.
 PL: Ten produkt zawiera źródło światła nr o klasie energetycznej F.

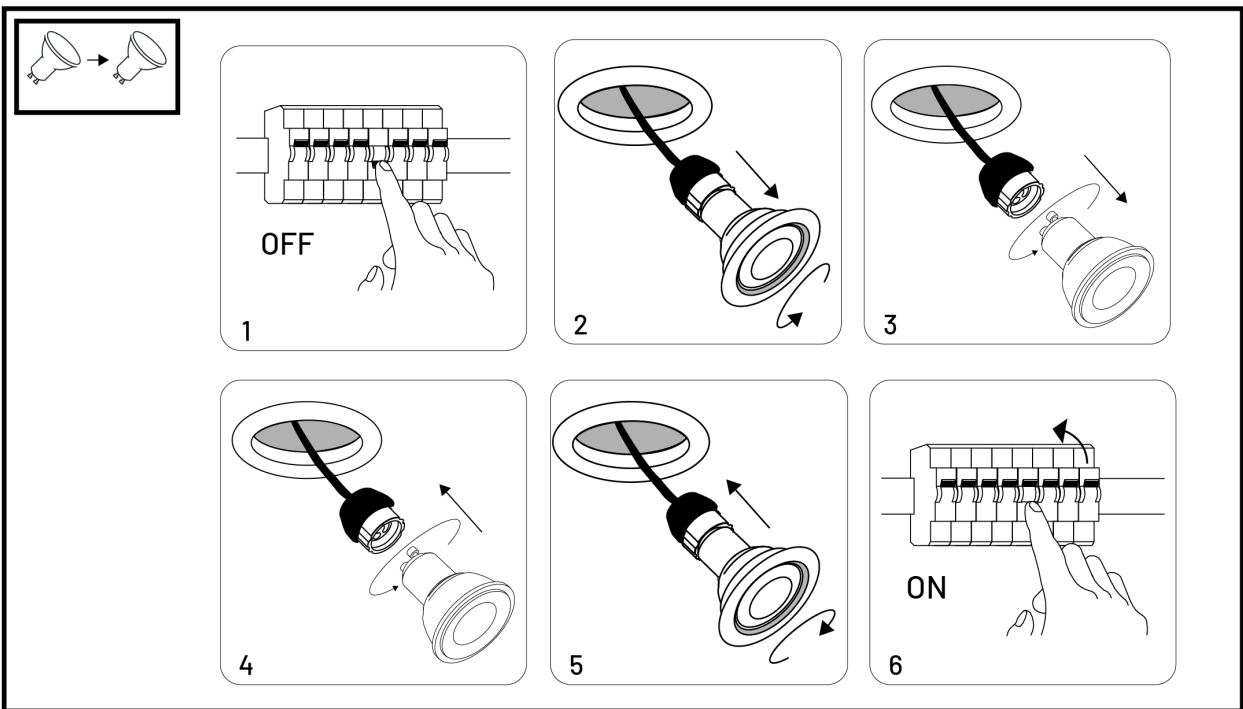
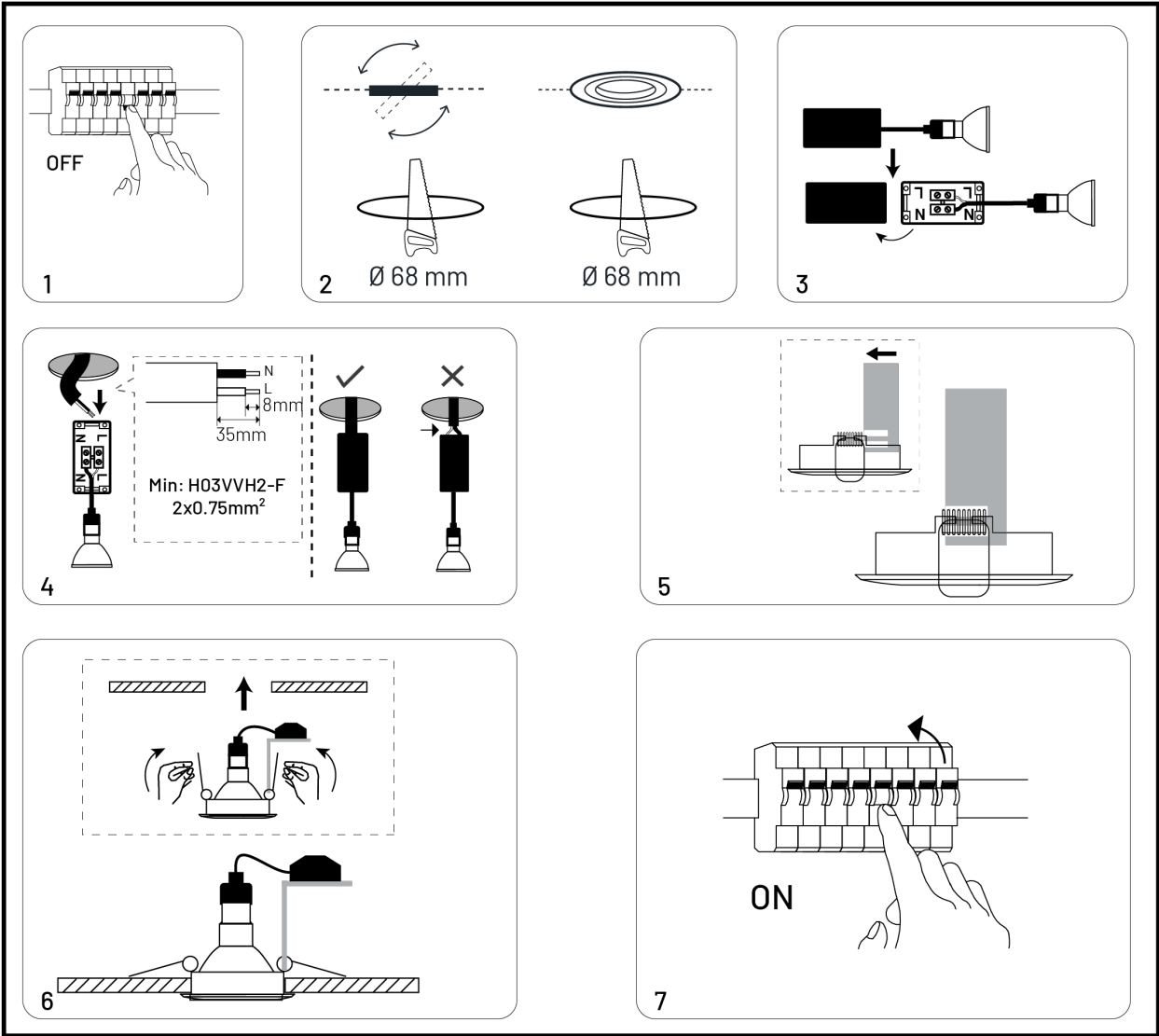


5W - SMART RGBW: ref.409645

FR: Ce produit contient une source lumineuse de classe énergétique G.
 EN: This product contains a light source of energy class G.
 DE: Dieses Produkt enthält eine Lichtquelle der Energieklasse G.
 IT: Questo prodotto contiene una sorgente luminosa di classe energetica G.
 ES: Este producto contiene una fuente de luz de clase energética G.
 PL: Ten produkt zawiera źródło światła nr o klasie energetycznej G.

1) Consignes générales de sécurité - General safety instructions - Allgemeine Sicherheitshinweise Istruzioni generali di sicurezza - Instrucciones generales de seguridad - Ogólne instrukcje bezpieczeństwa

- FR** - L'installation du produit devra être réalisée par un électricien ou toute autre personne qualifiée et conformément aux normes en vigueur dans le pays d'installation. Pour procéder à l'installation ou à toute intervention de maintenance ou d'entretien, mettre le réseau électrique hors tension.
- Ne pas regarder directement la source lumineuse.
- Ne jamais toucher le produit lorsqu'il est en fonctionnement, ou lorsqu'il vient juste d'être éteint.
- Ne pas utiliser de cordon d'alimentation endommagé ou modifié afin d'éviter tout risque d'incendie, de choc électrique.
- Avant utilisation, s'assurer que le produit n'a pas été endommagé. Si une détérioration est constatée, ne pas utiliser le produit.
- Le câble ou le cordon extérieur souple de ce luminaire ne peut pas être remplacé. Si le câble est endommagé, le luminaire doit être recyclé.
- Veiller à ce que le câble d'alimentation fixe du luminaire soit doté d'une isolation supplémentaire avant que le luminaire puisse être raccordé.
- (smart) Fréquence: 2412MHz-2472MHz/ Puissance: -47dBm
- Nous, société ARLUX SAS, Traverse de la Bastidonne, 13400 Aubagne, déclarons que l'équipement radioélectrique de marque Arlux est conforme à la directive RED 2014/53/UE. Le texte complet de la déclaration UE de conformité est disponible à l'adresse suivante: www.arlux-lighting.fr
- EN** - The installation of the product must be carried out by an electrician or any other qualified person and in accordance with the standards in force in the country of installation. To proceed with the installation or any maintenance or upkeep, turn off the electrical network.
- Do not look directly at the light source.
- Never touch the product when it is in use, or when it has just been turned off.
- Do not use a damaged or modified power cord to avoid any risk of fire, electric shock.
- Before use, make sure that the product has not been damaged. If deterioration is noted, do not use the product.
- The flexible outer cable or cord of this fixture cannot be replaced. If the cable is damaged, the luminaire must be recycled.
- Ensure that the fixed power cable of the luminaire has additional insulation before the luminaire can be connected.
- (smart) Frequency: 2412 MHz-2472 MHz / Power: -47dBm
- We, the company ARLUX SAS, Traverse de la Bastidonne, 13400 Aubagne, declare that the Arlux brand radio equipment complies with the RED 2014/53 / EU directive. The full text of the EU declaration of conformity is available at the following address: www.arlux-lighting.fr
- DE** - Die Installation des Produkts muss von einem Elektriker oder einer anderen qualifizierten Person und in Übereinstimmung mit den im Installationsland geltenden Normen durchgeführt werden. Schalten Sie das Stromnetz aus, um mit der Installation oder Wartung oder Instandhaltung fortzufahren.
- Schauen Sie nicht direkt in die Lichtquelle.
- Berühren Sie das Produkt niemals, wenn es in Gebrauch ist oder gerade ausgeschaltet wurde.
- Verwenden Sie kein beschädigtes oder modifiziertes Netzkabel, um Brand- und Stromschlaggefahr zu vermeiden.
- Stellen Sie vor dem Gebrauch sicher, dass das Produkt nicht beschädigt wurde.
- Wenn eine Verschlechterung festgestellt wird, verwenden Sie das Produkt nicht.
- Das flexible Außenkabel oder Kabel dieses Geräts kann nicht ersetzt werden. Wenn das Kabel beschädigt ist, muss die Leuchte recycelt werden.
- Stellen Sie sicher, dass das feste Stromkabel der Leuchte zusätzlich isoliert ist, bevor die Leuchte angeschlossen werden kann.
- (intelligent) Frequenz: 2412 MHz-2472 MHz / Leistung: -47 dBm
- Wir, die Firma ARLUX SAS, Traverse de la Bastidonne, 13400 Aubagne, erklären, dass die Funkgeräte der Marke Arlux der Richtlinie RED 2014/53/EU entsprechen. Der vollständige Text der EU-Konformitätserklärung ist unter folgender Adresse verfügbar: www.arlux-lighting.fr
- IT** - L'installazione del prodotto deve essere eseguita da un elettricista o altra persona qualificata e in conformità alle norme vigenti nel paese di installazione. Per procedere con l'installazione o qualsiasi intervento di manutenzione o manutenzione, spegnere la rete elettrica.
- Non guardare direttamente la fonte di luce.
- Non toccare mai il prodotto quando è in uso o appena spento.
- Non utilizzare un cavo di alimentazione danneggiato o modificato per evitare qualsiasi rischio di incendio, scosse elettriche.
- Prima dell'uso assicurarsi che il prodotto non abbia subito danni. Se si nota un deterioramento, non utilizzare il prodotto.
- Il cavo esterno flessibile o il cavo di questo apparecchio non possono essere sostituiti. Se il cavo è danneggiato, l'apparecchio deve essere riciclato.
- Assicurarsi che il cavo di alimentazione fisso dell'apparecchio di illuminazione abbia un isolamento aggiuntivo prima di poter collegare l'apparecchio.
- (intelligente) Frequenza: 2412 MHz-2472 MHz / Potenza: -47dBm
- Noi, la società ARLUX SAS, Traverse de la Bastidonne, 13400 Aubagne, dichiariamo che l'apparecchiatura radio del marchio Arlux è conforme alla direttiva RED 2014/53/UE. Il testo completo della dichiarazione di conformità UE è disponibile al seguente indirizzo: www.arlux-lighting.fr
- ES** - La instalación del producto debe ser realizada por un electricista o cualquier otra persona calificada y de acuerdo con las normas vigentes en el país de instalación. Para proceder con la instalación o cualquier mantenimiento o conservación, apague la red eléctrica.
- No mire directamente a la fuente de luz.
- Nunca toque el producto cuando esté en uso o cuando se haya apagado.
- No utilice un cable de alimentación dañado o modificado para evitar cualquier riesgo de incendio o descarga eléctrica.
- Antes de usar, asegúrese de que el producto no se haya dañado. Si observa deterioro, no utilice el producto.
- El cable exterior flexible o el cordón de este dispositivo no se puede reemplazar. Si el cable está dañado, la luminaria debe reciclarse.
- Asegúrese de que el cable de alimentación fijo de la luminaria tenga un aislamiento adicional antes de que se pueda conectar la luminaria.
- (inteligente) Frecuencia: 2412 MHz-2472 MHz / Potencia: -47dBm
- Nosotros, la empresa ARLUX SAS, Traverse de la Bastidonne, 13400 Aubagne, declaramos que los equipos de radio de la marca Arlux cumplen con la directiva RED 2014/53 / EU. El texto completo de la declaración de conformidad de la UE está disponible en la siguiente dirección: www.arlux-lighting.fr
- PL** - Instalacja produktu musi być przeprowadzona przez elektryka lub inną wykwalifikowaną osobę i zgodnie z normami obowiązującymi w kraju instalacji. Aby kontynuować instalację, konserwację lub konserwację, wyłącz sieć elektryczną.
- Nie patrz bezpośrednio na źródło światła.
- Nigdy nie dotykaj produktu, gdy jest używany lub właśnie został wyłączony.
- Nie używaj uszkodzonego lub zmodyfikowanego przewodu zasilającego, aby uniknąć ryzyka pożaru lub porażenia prądem.
- Przed użyciem upewnij się, że produkt nie został uszkodzony. W przypadku zauważenia pogorszenia jakości produktu nie należy używać.
- Elastycznego kabla zewnętrznego lub przewodu tego urządzenia nie można wymienić. W przypadku uszkodzenia kabla oprawę należy poddać recyklingowi.
- Upewnij się, że zamocowany kabel zasilający oprawy posiada dodatkową izolację przed podłączeniem oprawy.
- (inteligentna) Częstotliwość: 2412 MHz-2472 MHz / Moc: -47dBm
- My, firma ARLUX SAS, Traverse de la Bastidonne, 13400 Aubagne, oświadczamy, że sprzęt radiowy marki Arlux jest zgodny z dyrektywą RED 2014/53/UE. Pełny tekst deklaracji zgodności UE jest dostępny pod następującym adresem: www.arlux-lighting.fr



SMART RGBW



REF.731444
REF.731442
GU10

- FR** 1 | Téléchargez l'application Tuya Smart sur votre mobile, puis créez un compte.
2 | Activez le Wi-Fi, la localisation et le Bluetooth.
3 | Phase de réinitialisation: Allumez l'appareil, et vérifiez qu'il clignote (ou variation d'intensité lumineuse). Si ce n'est pas le cas, maintenez le bouton du contrôleur appuyé jusqu'à ce que l'appareil LED clignote.
4 | Sur la page d'accueil de l'application (page intitulée «Bienvenue à la maison»), rafraîchir la page. Le ou les appareils détectés apparaîtront automatiquement via une boîte de dialogue.
5 | **IMPORTANT:** Avec cette méthode de connexion, les luminaires sont ajoutés un à un, non simultanément. La description suivante devra être répétée autant de fois qu'il y a d'appareils à connecter. Cliquez sur le logo «+», puis suivre les instructions mentionnées dans l'application.

- EN** 1 | Download the Tuya Smart app on your mobile, then create an account.
2 | Activate Wi-Fi, location and Bluetooth.
3 | Reset phase: Turn on the device, and check that it is flashing (or variation in light intensity). If not, press and hold the controller button until the device LED flashes.
4 | On the application home page (page titled "Welcome Home"), refresh the page. The detected device(s) will automatically appear via a dialog box.
5 | **IMPORTANT:** With this connection method, the luminaires are added one by one, not simultaneously. The following description should be repeated as many times as there are devices to be connected. Click on the "+" logo, then follow the instructions mentioned in the application.
6 | If you want to use your luminaire with a voice assistant (Google assistant or

- DE** 1 | Laden Sie die Tuya Smart-App auf Ihr Handy herunter und erstellen Sie dann ein Konto.
2 | Aktivieren Sie WLAN, Standort und Bluetooth.
3 | Reset-Phase: Schalten Sie das Gerät ein und überprüfen Sie, ob es blinkt (oder die Lichtintensität variiert). Wenn nicht, halten Sie die Controller-Taste gedrückt, bis die Geräte-LED blinkt.
4 | Aktualisieren Sie auf der Anwendungsstartseite (Seite mit dem Titel "Willkommensstartseite") die Seite. Die erkannten Geräte werden automatisch über ein Dialogfeld angezeigt.
5 | **WICHTIG:** Bei dieser Verbindungsmethode werden die Leuchten einzeln und nicht gleichzeitig hinzugefügt. Die folgende Beschreibung sollte so oft wiederholt werden, wie Geräte angeschlossen werden sollen. Klicken Sie auf das „+“-Logo und folgen Sie dann den Anweisungen in der Anwendung.

- IT** 1 | Scarica l'app Tuya Smart sul tuo telefonino, quindi crea un account.
2 | Attiva Wi-Fi, posizione e Bluetooth.
3 | Fase di reset: Accendere il dispositivo e verificare che lampeggi (o variazione di intensità luminosa). In caso contrario, tieni premuto il pulsante del controller finché il LED del dispositivo non lampeggia.
4 | Nella home page dell'applicazione (pagina intitolata "Benvenuto a casa"), aggiornare la pagina. I dispositivi rilevati verranno visualizzati automaticamente tramite una finestra di dialogo.
5 | **IMPORTANTE:** Con questo metodo di connessione, gli apparecchi vengono aggiunti uno per uno, non contemporaneamente. La seguente descrizione va ripetuta tante volte quanti sono i dispositivi da collegare. Fare clic sul logo "+", quindi seguire le istruzioni indicate nell'applicazione.

- ES** 1 | Descargue la aplicación Tuya Smart en su móvil, luego cree una cuenta.
2 | Active Wi-Fi, ubicación y Bluetooth.
3 | Fase de reinicio: encienda el dispositivo y verifique que esté parpadeando (o variación en la intensidad de la luz). De lo contrario, presione y mantenga presionado el botón del controlador hasta que el LED del dispositivo parpadee.
4 | En la página de inicio de la aplicación (página titulada "Bienvenido a casa"), actualice la página. Los dispositivos detectados aparecerán automáticamente a través de un cuadro de diálogo.
5 | **IMPORTANTE:** Con este método de conexión, las luminarias se agregan una a una, no simultáneamente. La siguiente descripción debe repetirse tantas veces como dispositivos haya que conectar. Haga clic en el logotipo "+", luego siga las instrucciones mencionadas en la aplicación.

- PL** 1 | Pobierz aplikację Tuya Smart na swój telefon komórkowy, a następnie utwórz konto.
2 | Aktywuj Wi-Fi, lokalizację i Bluetooth.
3 | Faza resetowania: Włącz urządzenie i sprawdź, czy miga (lub zmienia natężenie światła). Jeśli nie, naciśnij i przytrzymaj przycisk kontrolera, aż dioda LED urządzenia zacznie migać.
4 | Na stronie głównej aplikacji (strona zatytułowana „Witamy w domu”) odśwież stronę. Wykryte urządzenia zostaną automatycznie wyświetlone w oknie dialogowym.
5 | **WAŻNE:** przy tej metodzie łączenia oprawy są dodawane jedna po drugiej, a nie jednocześnie. Poniższy opis należy powtórzyć tyle razy, ile jest urządzeń do podłączenia. Kliknij logo „+”, a następnie postępuj zgodnie z instrukcjami podanymi w aplikacji.

6 | Si vous désirez utiliser votre luminaire avec un assistant vocal (Google assistant ou Alexa), veuillez télécharger sur votre mobile l'application Google HOME ou Amazon Alexa.

7 | Configurez ensuite votre installation via l'une des 2 applications mentionnées ci-dessus. Créez vos pièces, puis affectez vos luminaires dans les pièces désirez. Assurez-vous d'utiliser le service Tuya Smart (ou skills dans l'application Amazon Alexa).

- Nous, société ARLUX SAS, Traverse de la Bastidonne, 13400 Aubagne, déclarons que l'équipement radioélectrique de marque Arlux est conforme à la directive RED 2014/53/UE. Le texte complet de la déclaration UE de conformité est disponible à l'adresse suivante: www.arlux-lighting.fr

- Radio fréquence: 2.4GHz | Puissance du signal: -66dBm

Alexa), please download the Google HOME or Amazon Alexa application to your mobile.

7 | Then configure your installation via one of the 2 applications mentioned above. Create your rooms, then assign your lights to the rooms you want.

Make sure you are using the Tuya Smart service (or skills in the Amazon Alexa app).

- We, the company ARLUX SAS, Traverse de la Bastidonne, 13400 Aubagne, declare that the Arlux brand radio equipment complies with the RED 2014/53 / EU directive. The full text of the EU declaration of conformity is available at the following address: www.arlux-lighting.fr

- Radio frequency: 2.4GHz | Signal strength: -66dBm

6 | Wenn Sie Ihre Leuchte mit einem Sprachassistenten (Google Assistant oder Alexa) verwenden möchten, laden Sie bitte die Google HOME- oder Amazon Alexa-App auf Ihr Handy herunter.

7 | Konfigurieren Sie dann Ihre Installation über eine der 2 oben genannten Anwendungen. Erstellen Sie Ihre Räume und weisen Sie dann Ihre Leuchten den gewünschten Räumen zu.

Stellen Sie sicher, dass Sie den Tuya Smart-Dienst (oder Fähigkeiten in der Amazon Alexa-App) verwenden.

- Wir, die Firma ARLUX SAS, Traverse de la Bastidonne, 13400 Aubagne, erklären, dass die Funkgeräte der Marke Arlux der Richtlinie RED 2014/53/EU entsprechen. Der vollständige Text der EU-Konformitätserklärung ist unter folgender Adresse verfügbar: www.arlux-lighting.fr

- Funkfrequenz: 2,4 GHz | Signalstärke: -66dBm

6 | Se desideri utilizzare il tuo apparecchio di illuminazione con un assistente vocale (assistente Google o Alexa), scarica l'applicazione Google HOME o Amazon Alexa sul tuo cellulare.

7 | Quindi configura la tua installazione tramite una delle 2 applicazioni sopra menzionate. Crea le tue stanze, quindi assegna le luci alle stanze che desideri.

Assicurati di utilizzare il servizio Tuya Smart (o le competenze nell'app Amazon Alexa).

- Noi, la società ARLUX SAS, Traverse de la Bastidonne, 13400 Aubagne, dichiariamo che l'apparecchiatura radio del marchio Arlux è conforme alla direttiva RED 2014/53/UE. Il testo completo della dichiarazione di conformità UE è disponibile al seguente indirizzo: www.arlux-lighting.fr

- Frequenza radio: 2,4 GHz | Potenza del segnale: -66dBm

6 | Si desea utilizar su luminaria con un asistente de voz (asistente de Google o Alexa), descargue la aplicación Google HOME o Amazon Alexa en su móvil.

7 | Luego configure su instalación a través de una de las 2 aplicaciones mencionadas anteriormente. Cree sus habitaciones, luego asigne sus luces a las habitaciones que desee.

Asegúrese de estar utilizando el servicio Tuya Smart (o habilidades en la aplicación Amazon Alexa).

- Nosotros, la empresa ARLUX SAS, Traverse de la Bastidonne, 13400 Aubagne, declaramos que los equipos de radio de la marca Arlux cumplen con la directiva RED 2014/53 / EU. El texto completo de la declaración de conformidad de la UE está disponible en la siguiente dirección: www.arlux-lighting.fr

- Radiofrecuencia: 2,4 GHz | Intensidad de la señal: -66dBm

6 | Jeśli chcesz używać swojej oprawy z asystentem głosowym (asystent Google lub Alexa), pobierz aplikację Google HOME lub Amazon Alexa na swój telefon komórkowy.

7 | Następnie skonfiguruj swoją instalację za pomocą jednej z 2 aplikacji wymienionych powyżej. Stwórz swoje pokoje, a następnie przypisz światła do tych, które chcesz.

Upewnij się, że korzystasz z usługi Tuya Smart (lub umiejętności w aplikacji Amazon Alexa).

My, firma ARLUX SAS, Traverse de la Bastidonne, 13400 Aubagne, oświadczamy, że sprzęt radiowy marki Arlux jest zgodny z dyrektywą RED 2014/53/UE. Pełny tekst deklaracji zgodności UE jest dostępny pod następującym adresem: www.arlux-lighting.fr

- Częstotliwość radiowa: 2,4 GHz | Siła sygnału: -66dBm

DOCS



YOU TUBE

