

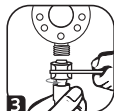
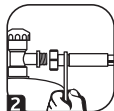
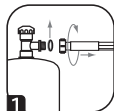
Mode d'emploi

ÉCROU CRANTÉ (FILETAGE 1,814 À GAUCHE)

ÉCROU NOIR (FILETAGE M 20 X 150)



Respecter
le sens
de montage



1 Fermer le robinet de la bouteille de gaz.
Si elle existe, retirer l'ancienne lyre caoutchouc et ses joints.

2 Côté bouteille, Lyrinox est prêt à poser. S'assurer de la présence du joint.

Visser l'écrou cranté (filetage pas 1,814 à gauche) à la main dans le sens inverse des aiguilles d'une montre sans serrage excessif.

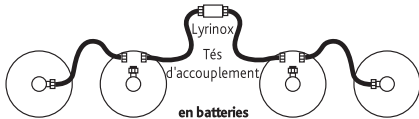
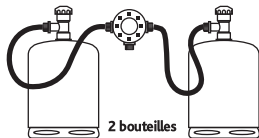
3 Utiliser une clé de maintien afin d'éviter une mise en torsion.

Côté inverseur, prédétendeur ou té bouteille.

S'assurer de la présence du joint.

Visser l'écrou noir sur le filetage (M 20x150) de l'inverseur (ou prédétendeur) à la main. Serrer ensuite avec une clé plate de 23.

Exemples de raccordement



Instructions et précautions supplémentaires

- Vérifier la présence et le bon état des joints avant le montage.
- Toute destruction ou détérioration de tout ou partie du tuyau flexible nécessite son remplacement. Par ailleurs, toute modification du tuyau flexible est interdite.
- Les torsions et les courbures trop importantes doivent être évitées, diamètre d'enroulement minimum de 80 mm.
- Les installations doivent être réalisées en respectant la réglementation en vigueur et les règles de l'art.
- Il est impératif de suivre les indications de montage des fabricants du flexible et des organes auxquels il est raccordé, notamment la position et l'orientation des points de raccordement.
- Vérifier l'étanchéité des embouts avec de l'eau savonneuse. La formation de bulles est symptôme de fuite. Dans ce cas, vérifier le serrage et répéter la vérification.
- Remplacer les joints après chaque démontage par des joints référence XP M88-780 identiques à ceux livrés avec Lyrinox.