

# Guide

démarrage rapide


## Pack prise CPL filaire + prise CPL Wifi - 600Mb/s



Réf : 725824





## 1. Déclaration de conformité EU

<b>SOCIETE</b> (fabricant, mandataire ou personne responsable de la mise sur le marché de l'équipement)	
<b>Société NORMAND OPTEX</b> <b>117 Bld Eugène Thomas</b> <b>62110 Hénin-Beaumont - France</b> <b>Tél: +33 3 91 83 00 70 Fax: +33 3 91 83 00 99</b>	
<b>IDENTIFICATION DE L'EQUIPEMENT</b>	
Marque :	<b>OPTEX</b>
Désignation :	<b>Pack CPL Wifi 600Mb/s</b>
Référence :	<b>725824</b>
Référence usine :	<b>PW5002M</b>
Je soussigné, <b>NOM et QUALITE DU SIGNATAIRE : M. NORMAND Eric, Président Directeur Général</b> déclare sous mon entière responsabilité que le produit décrit ci-dessus est en conformité avec les exigences essentielles applicables à la directive basse tension 2014/35/EU et CEM 2014/30/EU. Que sa conformité a été évaluée selon les normes applicables en vigueur :	
<b>EN 60950-1:2006+A11:2009+A1:2010+A12:2011+A2:2013</b>	
<b>EN 50561-1:2013</b>	
<b>EN 50412-2-1:20058</b>	
<b>EN 61000-3-2:2014</b>	
<b>EN 61000-3-3:2013</b>	
<b>A cet effet, déclare que toutes les séries d'essai radio ont été effectuées.</b>	
Date : 01 Avril 2022	
Signature :	 <b>NORMAND Eric</b> <b>PDG</b>

## 2. IMPORTANT

Prenez le temps de lire ce manuel utilisateur avant d'utiliser ce pack de prise CPL.

	<p>Recyclage de votre ancien appareil Votre appareil est conçu et fabriqué avec des matériaux et des composants de haute qualité qui peuvent être recyclés et réutilisés. Si un produit ou son emballage présente ce symbole avec une poubelle sur roues barrée d'une croix, ceci signifie qu'il tombe sous le coup de la <b>Directive CE 2002/96/CE</b>. Veuillez vous informer auprès de votre commune sur le système de tri sélectif mis en place pour les appareils électriques et électroniques. Veuillez respecter les prescriptions en vigueur et ne jetez pas vos appareils hors d'usage à la poubelle. La mise au rebut de votre ancien appareil dans le respect de ces prescriptions contribue à prévenir les conséquences négatives potentielles pour l'environnement et la santé. Les piles ne doivent pas être jetées à la poubelle avec vos déchets ménagers. Remettez-les à un point de collecte de piles usagées.</p>
	<p>Le symbole « <b>Recyclage de matériaux</b> » qui figure sur les éléments d'emballage en matière plastique signale que ces composants sont recyclables. Ne les jetez donc pas à la poubelle comme des déchets ménagers normaux. Ce symbole figurant sur l'emballage en carton signifie que l'entreprise qui a mis ce produit sur le marché participe financièrement à la collecte sélective des emballages.</p>

## 3. GARANTIE

En cas de problème ou de question technique, vous pouvez contacter notre hotline au numéro indigo ci-contre :



Du lundi au Jeudi de 08H00 à 12H00 et de 13H30 à 17H00  
Le Vendredi de 08H00 à 12H00 et de 13H30 à 16H00

OU sur notre site <https://www.groupe-normand.com>

Avant tout appel, vérifiez d'avoir respecté les instructions fournies et munissez-vous de la référence commerciale du produit, numéro de série ou gencod. Gardez l'emballage d'origine en bon état au cas où vous devriez rendre l'appareil.

En cas de dysfonctionnement, notre SAV vous indiquera la procédure à suivre :

Le matériel neuf est garanti (pièces et main d'oeuvre) par OPTEX, dans les conditions et selon les modalités ci-après, contre tous les défauts de fabrication pendant une durée de 24 mois à compter de la date d'achat du matériel, la preuve d'achat faisant foi.

## 4. Consignes de sécurité

**AVANT D'UTILISER LES PRISES CPL WI-FI POUR LA PREMIÈRE FOIS, VEUILLEZ LIRE ATTENTIVEMENT CES INSTRUCTIONS SE RAPPORTANT À LA SÉCURITÉ ET LES CONSERVER POUR RÉFÉRENCE ULTÉRIEURE.**

Aucune pièce de ces appareils ne peut être réparée ou remplacée par l'utilisateur. Confiez les réparations et l'entretien exclusivement à un personnel qualifié. Tout démontage de l'appareil entraînera l'annulation de la garantie.

**ATTENTION :** Pour prévenir tout risque d'électrocution, ne retirez pas le couvercle (ou le dos) des appareils.

- Vérifiez que la tension d'alimentation indiquée sur la plaque signalétique de la prise correspond bien à celle de votre installation électrique.
- N'utilisez pas ces appareils :- si la prise est endommagée de quelque façon que ce soit, - en cas de mauvais fonctionnement, - si un liquide a été déversé sur les produits ou si des objets ont pénétré dans les appareils, - si les prises ont été exposées à la pluie ou mises en contact avec de l'eau- si les boîtiers des produits sont endommagés, - ou si les produits ne fonctionnent pas alors que toutes les instructions d'utilisation ont été suivies à la lettre.
- Branchez les prises CPL WI-FI sur une prise secteur facilement accessible.
- Les prises CPL WI-FI sont uniquement destinées à une utilisation domestique en intérieur.
- N'installez pas les prises à proximité d'une quelconque source de chaleur, telle qu'un radiateur, une arrivée d'air chaud, un four ou tout autre appareil (notamment les amplificateurs) produisant de la chaleur.
- Veuillez ne pas exposer les prises à la lumière directe du soleil et à la poussière.
- Utilisez les prises dans un endroit sec en intérieur uniquement.
- N'utilisez pas les prises à proximité d'eau ou d'une source d'humidité, telle qu'une baignoire, un lavabo, un évier de cuisine, une piscine, dans un sous-sol humide ou tout autre emplacement humide.
- Ne placez pas de sources de flammes nues (une bougie allumée, par exemple) à proximité des appareils.
- Les fentes et ouvertures présentes sur les prises CPL WI-FI servent à l'aération et ne doivent être ni obstruées ni recouvertes.
- N'utilisez jamais d'objets dans les ouvertures des prises CPL WI-FI ou pour accéder à l'intérieur de celles-ci.
- Débranchez les prises pendant les orages ou au cours des longues périodes de non-utilisation afin d'éviter de les endommager.
- Débranchez les prises pour couper l'alimentation des appareils.
- Gardez les prises CPL WI-FI hors de portée des enfants. Il convient de surveiller les enfants pour s'assurer qu'ils ne jouent pas avec les prises.
- Si vos prises fonctionnent de manière inhabituelle, et particulièrement si elles émettent des sons ou des odeurs qui vous paraissent anormaux, débranchez-les immédiatement et faites-les examiner par un réparateur qualifié.
- Débranchez les prises CPL WI-FI avant tout nettoyage.
- Nettoyez-les uniquement à l'aide d'un chiffon doux et sec et évitez l'usage d'aérosols.
- Utilisez ces prises uniquement dans des climats modérés. Évitez les climats tropicaux et particulièrement humides.
- Lorsque vous installez et utilisez l'équipement, laissez une distance minimum de 20 cm entre l'élément rayonnant et vous.

## 5. Contenu du pack

Au déballage de votre produit, assurez-vous que les éléments ci-contre soient bien présents :

1 prise CPL filaire, 1 prise CPL Wifi, 2 cordons RJ45, 1 guide d'installation.

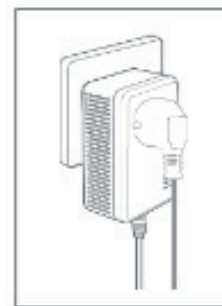
## 6. Recommandations d'installation

Les prises CPL WI-FI envoient et reçoivent des données via le réseau électrique de votre maison. Les prises peuvent être affectées par les bruits électriques ou la longueur de câblage de votre habitation.

### 6.1) Branchement à une prise de courant

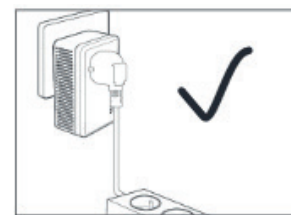
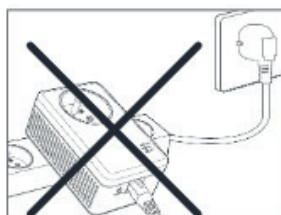
Évitez de brancher les prises CPL WI-FI à un onduleur. Pour que les performances restent optimales, nous vous recommandons de brancher les prises CPL WI-FI directement à une prise secteur. Évitez également de brancher des appareils à haute consommation au même bloc de prises secteur. Nous vous conseillons de brancher ces appareils sur une rallonge pour éviter toute interférence :

- Éloignez, à l'aide d'une rallonge électrique, les chargeurs et adaptateurs secteur des prises CPL WI-FI.
- Évitez de brancher les prises CPL WI-FI sur une rallonge électrique. Évitez de brancher d'autres adaptateurs secteur et chargeurs sur le même bloc de prises secteur que la prise CPL WI-FI.
- Évitez de connecter les prises CPL WI-FI sur une rallonge électrique avec d'autres adaptateurs secteur et chargeurs.



### 6.2) Branchement via une multiprise

Si vous devez brancher les adaptateurs secteur sur une multiprise, suivez les recommandations suivantes :



- Assurez-vous que la multiprise ne soit pas filtrée ou qu'il ne s'agit pas d'un parasurtenseur. Ceci pourrait altérer les données envoyées et reçues sur le réseau électrique. Le débit et la distance pourraient être dégradés.
- Utilisez une multiprise dont le câble sera le plus court possible.
- Branchez les prises CPL WI-FI directement sur la prise murale, puis branchez la prise multiple dans la prise intégrée des prises CPL WI-FI, comme indiqué sur le schéma ci-dessus.
- Ne branchez pas les prises sur une multiprise elle-même connectée à une autre multiprise.

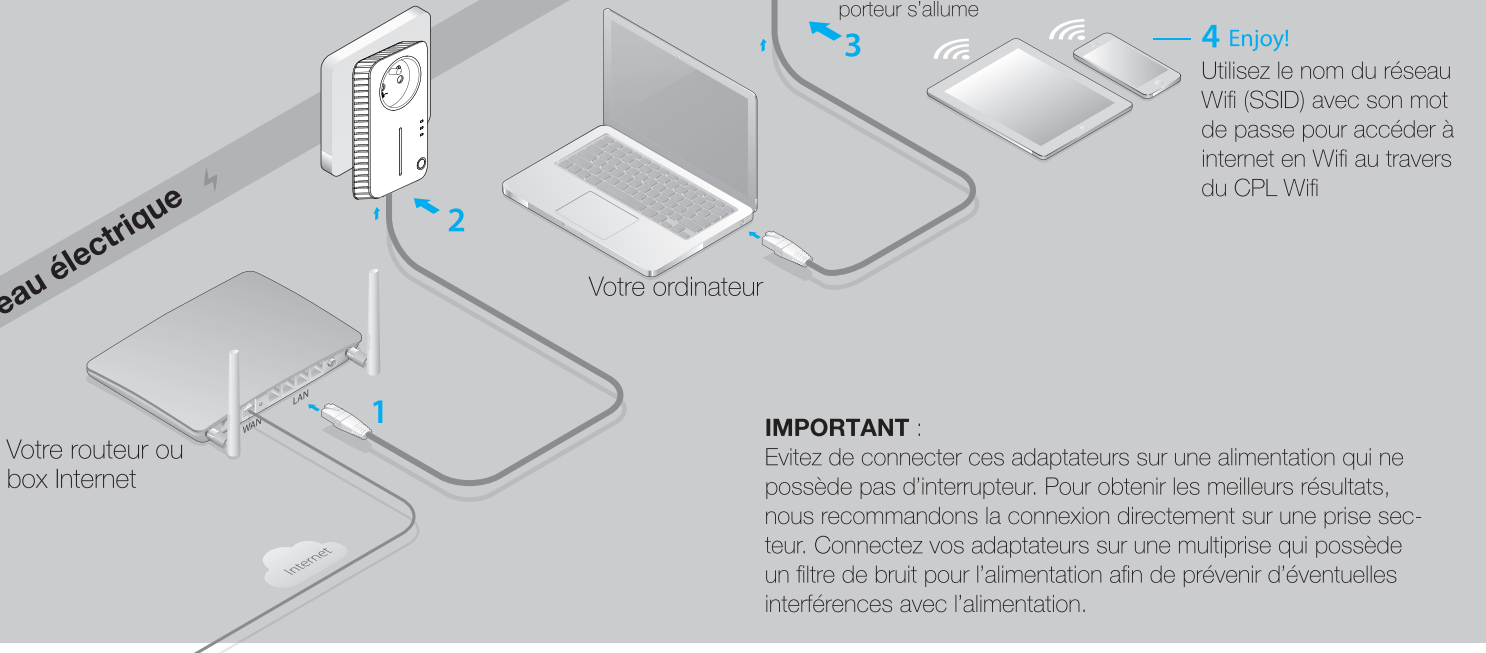
# Guide rapide d'installation

## Prise CPL Wifi Facile et rapide d'installation

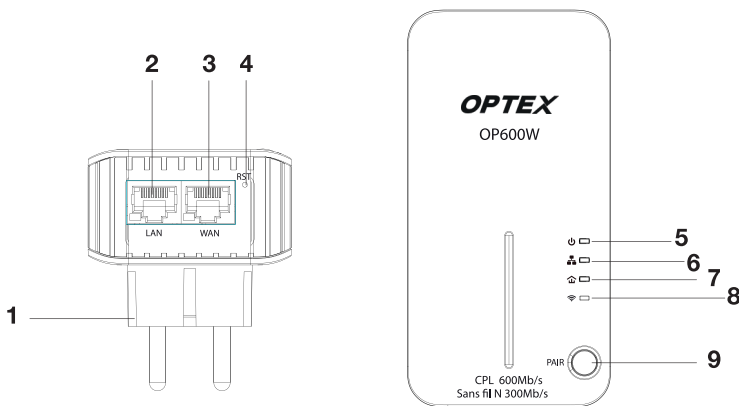
Configurer un nouveau réseau sans fil sécurisé

Prise CPL Wifi  
OP 600-Wifi

Prise CPL 600Mb/s





## Description des boutons et LED - CPL Wifi



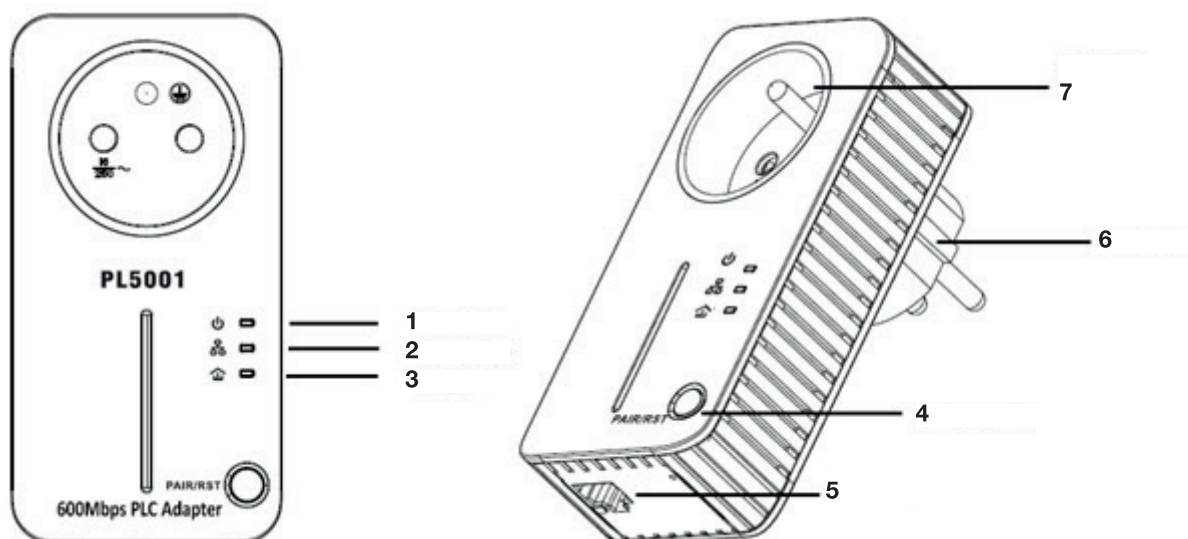
1. Prise 230V
2. Connexion LAN en RJ45
3. Connexion WAN en RJ45
4. Bouton Reset
5. Voyant d'alimentation
6. Voyant connexion LAN
7. Voyant connexion routeur
8. Voyant connexion Wifi

Voyants LED	Noms	Etats	Descriptions
	Voyant LED alimentation	Allumée	L'alimentation électrique est bonne
		Clignotante	Une opération d'appairage est en cours
		Eteinte	Il n'y a aucune alimentation électrique
	Voyant LED connexion LAN	Allumée	Connexion Ethernet détectée
		Clignotante	Présence de trafic Ethernet
		Eteinte	Il n'y a pas de connexion Ethernet

Voyants LED	Noms	Etats	Descriptions
	Voyant LED connexion routeur	Allumée	La prise est bien connectée au routeur mais il n'y a pas de transfert de donnée
		Clignotante	Présence de transfert de donnée
		Eteinte	La prise n'est connectée à aucun routeur
	Voyant LED connexion Wifi	Clignotante doucement	La prise CPL est entrain de cloner les réglages Wifi d'un autre appareil
		Clignotante rapide	La fonction Wifi a été activée.
		Eteinte	La fonction Wifi a été désactivée.

Boutons	Descriptions
Bouton d'appairage «PAIR»	Appuyez et laissez appuyer pendant 2 secondes pour configurer ou joindre un réseau sécurisé existant Appuyez et laissez appuyer 10 secondes pour quitter un réseau existant
Bouton Reset «Rst»	Laissez appuyer 5 secondes ce bouton avec une pointe de crayon pour remettre la prise en configuration d'usine. <i>(Référez-vous à l'étiquette sur le produit pour récupérer les identifiants par défaut)</i>

## Description des boutons et LED - CPL Filaire



N°	Nom	Description
1	LED Alimentation	<b>On (Couleur verte)</b> : L'alimentation électrique est bonne <b>Clignotant</b> : L'adaptateur est entrain d'effectuer l'appairage. <b>Flash</b> : L'adaptateur est en mode économie d'énergie. (Toutes les 15s) <b>Off</b> : Il n'y a aucune alimentation électrique
2	LED Ethernet	<b>On (Couleur jaune)</b> : Le port Ethernet est connecté, mais il n'y a pas d'activité <b>Clignotant</b> : Présence de trafic Ethernet (Transfert de données) <b>Off</b> : Il n'y a pas de connexion Ethernet
3	LED appairage	<b>On</b> : L'adaptateur est connecté au réseau en ligne <b>Off</b> : L'adaptateur est déconnecté.
4	Bouton appairage/ Reset	Ce bouton est utilisé pour sécuriser votre réseau. Pour cela, suivez la procédure décrite ci-dessous : - Connectez tout d'abord un nouvel adaptateur CPL, appuyez ensuite sur le bouton Appairage pendant 1 seconde. - Connectez ensuite un autre adaptateur CPL puis appuyez sur ce même bouton pendant une seconde également. - Les 2 boutons doivent être appuyés avant 2 minutes. Après ça, patientez 60 secondes que les 2 adaptateurs CPL aient terminés leur connexion.
5	Port ETHERNET	Permet la connexion du boîtier sur votre réseau grâce au cordon RJ45 fourni. Connexion de type 10/100Mb/s
6	Prise électrique	Connexion permettant l'alimentation de l'adaptateur CPL sur le secteur.
7	Prise électrique intégrée	Prise permettant de connecter un appareil électrique ou une multiprise. Elle permet d'éviter la perte d'une prise électrique.

## Remarque :

Si le câble réseau est déconnecté d'un adaptateur CPL, celui-ci basculera automatiquement en mode économie d'énergie. Dans ce mode, l'adaptateur CPL ne pourra pas accéder par le réseau électrique et toutes les LED figurant sur celui-ci seront éteintes.

En revanche la prise 230V intégrée sera elle fonctionnelle.



Dès qu'un câble réseau sera à nouveau connecté sur l'adaptateur CPL, celui-ci quittera le mode économie d'énergie et les 3 LED clignoteront simultanément.

## 7. FONCTIONNEMENT

Ce pack CPL permet d'étendre votre couverture du réseau Wifi dans votre habitation. Il est pour cela constitué de 2 prises : 1 filaire qui permet d'effectuer la connexion à votre box internet et accède à Internet pour ensuite transférer le réseau vers la prise CPL Wifi N°2 par le réseau électrique. Cette dernière se transforme en point d'accès Wi-Fi pour étendre votre réseau sans fil.

## 8. ASSOCIATION

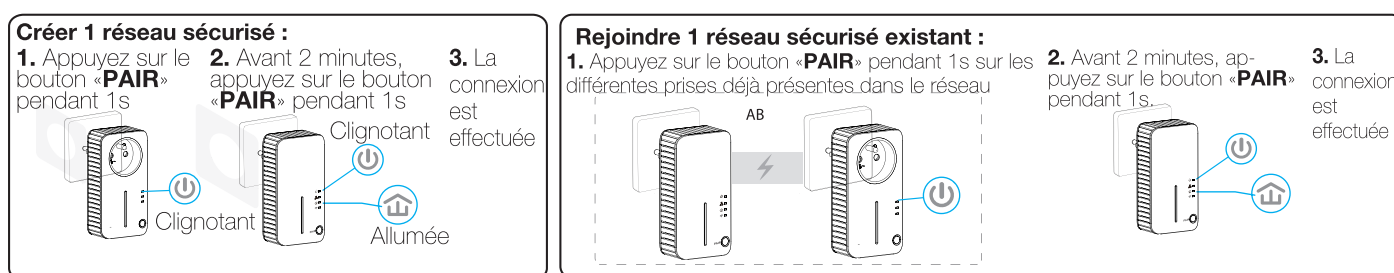
### 8.1) Association automatique des CPL

1. Dans la pièce A, branchez la prise CPL 600 filaire sur une prise électrique. Raccordez ensuite votre routeur/box ADSL ou fibre à la prise CPL via un câble ethernet RJ-45.
2. Dans la pièce B, branchez le CPL Wi-Fi sur une prise électrique. La technologie CPL transmet le réseau Internet via votre réseau électrique. Le CPL Wi-Fi reçoit le réseau et le diffuse en Wi-Fi dans un rayon moyen de 200 mètres.
3. Après quelques secondes, le voyant  du CPL 600 s'allume en vert fixe. Dans le même temps, le voyant  du CPL Wi-Fi s'allume en vert fixe.
4. Les deux prises communiquent parfaitement ensemble. La procédure d'appariage peut prendre plusieurs minutes. Le témoin lumineux s'allume pour indiquer que la procédure est réussie, puis clignote lorsqu'il y a transfert de données. En cas d'échec de la procédure automatique d'association, procédez à une association manuelle.

### 8.2) Association manuelle

- Au cas où la reconnaissance automatique n'aurait pas fonctionné, appuyez pendant 2 secondes sur le bouton PAIR du boîtier CPL proche de la box ADSL ou fibre. Le voyant  clignote en vert.
- Vous disposez de 90 secondes pour faire la même manipulation sur la seconde prise CPL WI-FI. Les deux prises se reconnaissent. Patientez quelques secondes jusqu'à ce que le témoin  lumineux s'allume en vert.
- Procédez de même avec les prises installées dans d'autres pièces.

**NOTE :** Si la reconnaissance manuelle ne fonctionne pas, rapprochez les prises durant la phase d'installation, puis remettez-les dans les pièces de votre choix. Elles se connecteront à nouveau automatiquement.



## 9. Accédez au réglage de la prise CPL

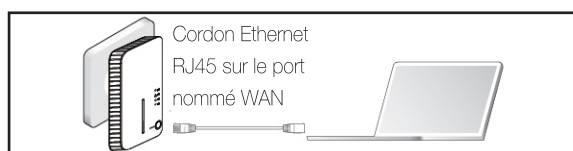
Avant de commencer l'une des procédures de connexion, vérifiez que le voyant Wi-Fi s'allume en vert fixe. Si ce n'est pas le cas, vérifiez que vous avez correctement effectué les étapes de branchement. Si le problème persiste, veuillez vous reporter à l'étape Reset ci-dessous.

### 9.1) Connexion sans réglage

Ce mode permet de se connecter à la prise CPL Wifi sans effectuer de réglage particulier avec les identifiant et nom de Wifi configuré en usine.

#### 9.1.1) Connexion filaire

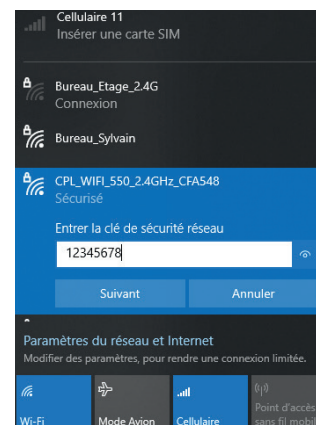
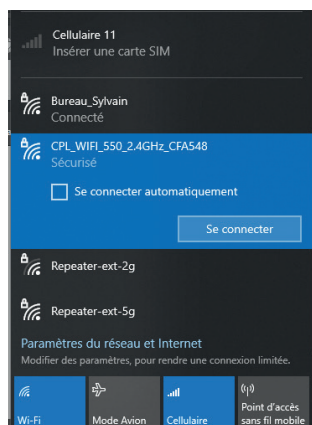
1. Connectez votre ordinateur à la prise CPL au moyen d'un cordon réseau sur le port nommé «WAN».



2. Vous pourrez constater que vous aurez directement accès à internet sans effectuer aucun changement.

## 9.1.2) Connexion en Wifi

1. Rendez-vous dans la liste des réseaux Wifi disponibles en cliquant sur l'icône ci-dessous dans la barre des tâches de votre ordinateur :

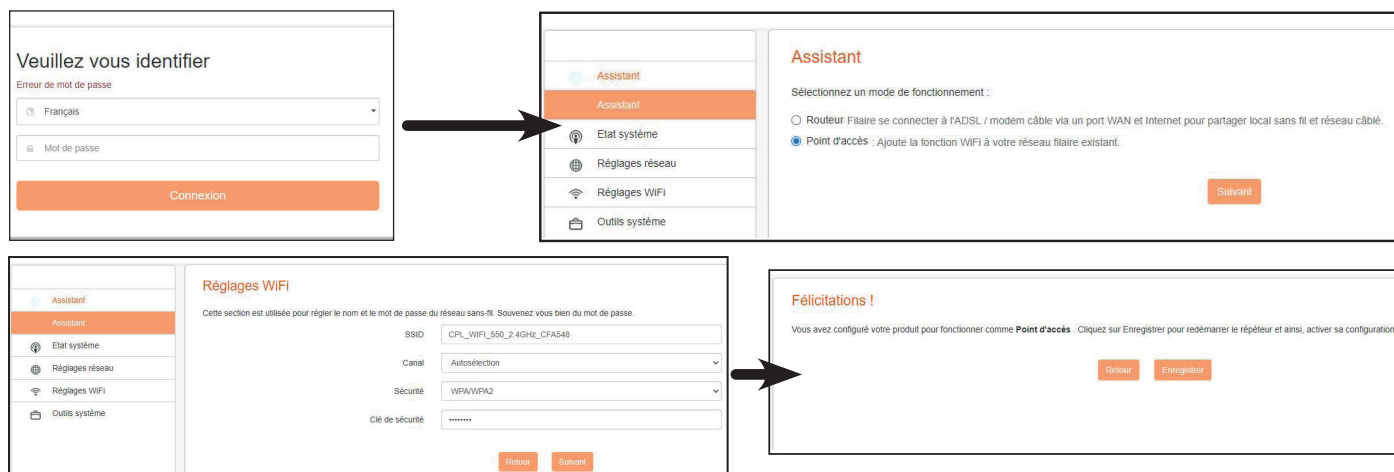


2. Cliquez sur le réseau Wifi diffusé par la prise «**OPTEX\_CPL600**» puis entrez la clé de sécurité qui figure sur l'étiquette de la prise. (Sur la ligne nommée «**SSID**» après la mention «**PW**»)
3. Vous serez alors connecté au réseau Wifi et vous aurez accès à internet.

## 9.2) Connexion avec réglages

1. Lorsque vous êtes connecté en filaire ou en Wifi, saisissez dans votre navigateur internet l'adresse IP par défaut : <http://192.168.1.100> ou l'adresse suivante : <http://easywifi.config> pour accéder à la page de configuration. Vous verrez apparaître la page ci-dessous :
2. Sélectionnez la langue désirée pour l'interface puis entrez le mot de passe par défaut. (Celui-ci est présent sur l'étiquette de la prise, sur la ligne nommée «**WEB**» après la mention «**PW**»).
3. Sélectionnez ensuite le mode «**Point d'accès**» et cliquez sur le bouton «**Suivant**».
4. Indiquez ensuite un nom de réseau Wifi (SSID) ou conservez celui indiqué.
5. Indiquez le mot de passe désiré pour cette connexion Wifi puis cliquez sur «**Sauvegarder**».
6. La prise CPL Wifi redémarrera automatiquement pour prendre en compte vos changements.
7. Une fois redémarrée, il suffira de vous connecter sur le nom du réseau que vous avez indiqué en saisissant le mot de passe demandé. Vous serez ainsi connecté à votre réseau via la prise CPL Wifi.

**Attention : A moins d'être un utilisateur averti, nous vous conseillons fortement de ne pas toucher à la programmation par défaut de votre CPL Wi-Fi.**



## 10. Remettre à zéro votre CPL Wi-Fi (Reset)

Pour assurer cette procédure, munissez-vous d'un petit objet fin et rigide (un trombone, par exemple).

**Attention : La fonction « Reset » restaure l'ensemble des paramètres par défaut de votre CPL Wi-Fi. Celui-ci retrouve donc les mêmes paramètres que lors de votre achat.**

Utilisez le petit objet et insérez-le dans le trou situé à côté du mot « Reset », qui se trouve sous le CPL Wi-Fi, jusqu'à sentir un léger clic. Maintenez le petit objet enfoncé pendant 10 secondes puis relâchez-le. La procédure Reset est enclenchée et restaure les paramètres par défaut de votre CPL Wi-Fi. Cette procédure peut prendre plusieurs minutes.



## 11. Données techniques

<b>Standard</b>	Wi-Fi : IEEE 802.11 b/g, IEEE 802.11n Réseau local : IEEE 802.3; IEEE 802.3u
<b>Protocole</b>	Homeplug AV 2.1, Homeplug AV 2, Homeplug AV, IEEE802.3, IEEE802.3u, IEEE802.11/b/g/n
<b>Antenne</b>	Antenne interne 2x3dBi
<b>Bande fréquence</b>	2412 -2472 MHz (2.4GHz)
<b>Puissance de transmission</b>	< 20dbm (2.4GHz)
<b>Distance</b>	Jusqu'à 200 mètres
<b>Débit maximum</b>	600 mb/s
<b>Modulation</b>	OFDM (CPL)
<b>Sécurité</b>	AES 128bits
<b>Connexion RJ45</b>	1 port WAN et 1 port LAN
<b>Voyant Led</b>	4 (Alimentation, Liaison CPL, Ethernet, Wifi)
<b>Bouton</b>	Appairage et reset
<b>Système d'exploitation</b>	Tous systèmes d'exploitation
<b>Nombres de prises maxi dans un même réseau</b>	32 au total
<b>Cryptage Wifi</b>	WEP, WPA/WPA2, WPA-PSK/WPA2-PSK
<b>Température : Fonctionnement</b>	0 à +40°C ; stockage : -40 à +70°C
<b>Humidité relative</b>	Fonctionnement : 10 à 90% ; stockage : 5 à 90%
<b>Alimentation</b>	100 - 240V ~50/60Hz
<b>Dimensions</b>	114 x 57 x 31mm

Société NORMAND OPTEX  
117 Bld Eugène Thomas  
62110 Hénin-Beaumont  
<https://www.groupe-normand.com>

