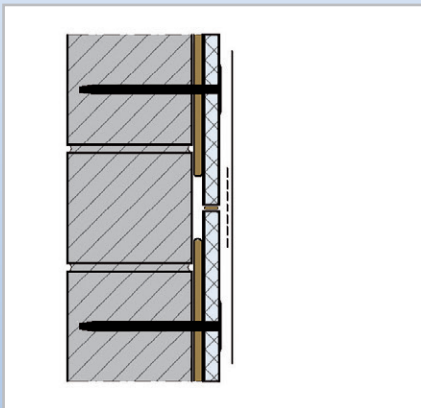


LUX ELEMENTS® - ELEMENT-EL

Panneau polyvalent

- Application sur mur intérieur –
la pose avec mortier sur maçonnerie, béton ou enduit

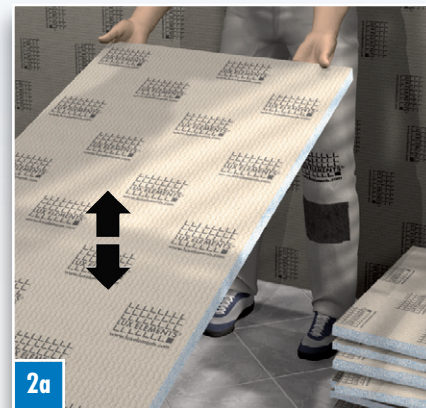


FR-05 | 2010 · sous réserve de modifications techniques

Vérifier que le support est sain, éliminer les couches, contrôler le comportement d'absorption. Éliminer si besoin la poussière, pré-humidifier et apprêter le support.

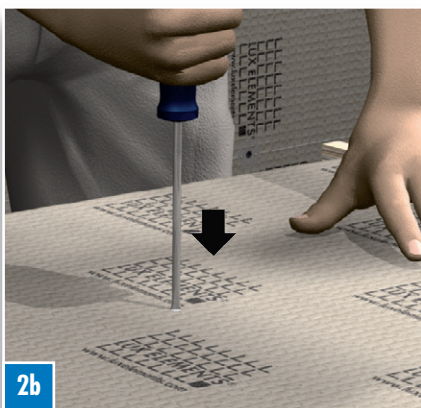
1

REMARQUE : Tous les panneaux de construction ELEMENT doivent être stockés à plat et au sec. Si un panneau de construction ELEMENT est ...



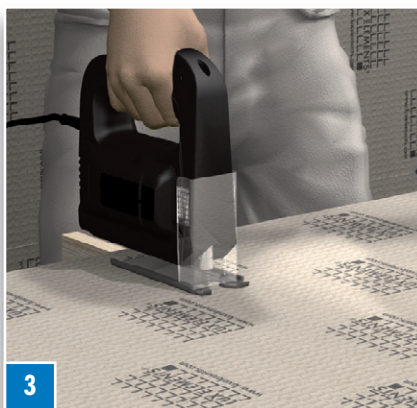
2a

... légèrement déformé du fait d'un stockage inapproprié ou pour d'autres raisons, il peut en principe être redressé par une légère torsion et pression.



2b

REMARQUE : Avant l'application de la colle, pré-percer avec un tournevis cruciforme le trou de la cheville sur les positions des galettes de colle.



3

Les découpes et entailles peuvent être réalisées facilement et rapidement à l'aide d'une scie sauteuse ou d'un cutter.



4a

Selon le degré de planéité du support, appliquer la colle d'application COL-AK localement en posant des plots de colle (6 à 8 par mètre carré) sur l'un des deux côtés.



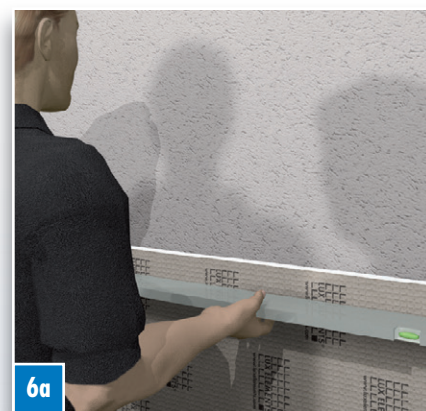
4b

REMARQUE : En cas d'utilisation de ELEMENT-EL Baby 4, toujours appliquer le colle de montage COL-AK au moyen d'une spatule dentée. En fonction du support, cette technique est également possible pour des panneaux plus épais.



5

Enduire les bords des panneaux de construction ELEMENT de colle d'application COL-AK pour coller les différents éléments entre eux.



6a

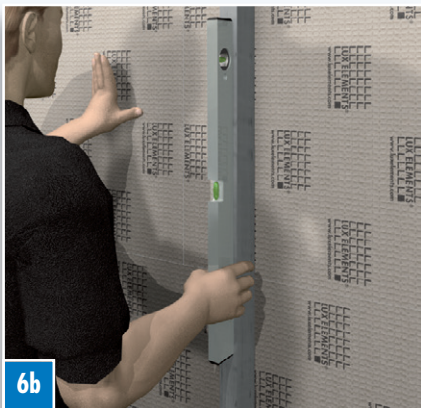
Nous recommandons une pose horizontale pour ELEMENT. Si possible, apposer des marquages d'alignement, avant le placement. Presser alors l'ELEMENT contre le support avec la règle à niveler et le niveau à bulle et non seulement contrôler l'alignement horizontale ...



LUX ELEMENTS® - ELEMENT-EL

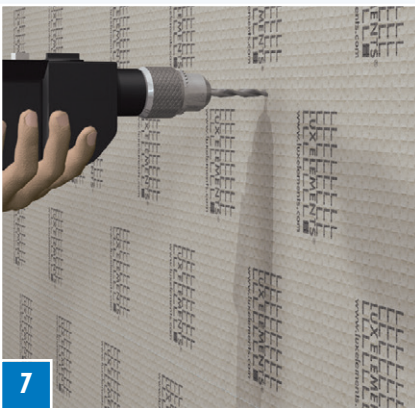
Panneau polyvalent

- Application sur mur intérieur –
la pose avec mortier sur maçonnerie, béton ou enduit



6b

... mais aussi l'orientation verticale de chaque panneau de construction ELEMENT ainsi que l'alignement des panneaux entre eux.



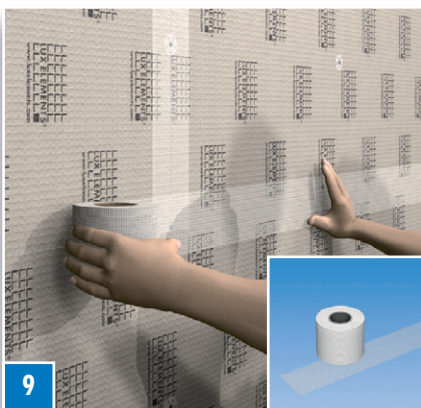
7

CONSEIL : pré-percer le trou de cheville (Ø 8 mm) à la perceuse. Ensuite ...



8

... cheviller avec FIX-FID ou FIX-KSD. Prudence en raison des conduites d'eau et d'électricité !



9

Tous les raccords d'éléments doivent être armés avec des bandes d'armature en fibre de verre ARM-100 SK.



10

Appliquer la COL-AK à la spatule sur les raccords d'éléments armés ainsi que sur les têtes des chevilles à frapper.



11

À présent, la surface est prête à carrelé. D'autres exigences (p. ex. Etanchéification en raison de présence d'humidité possible) doivent être prises en considération selon les directives nationales.

«La qualité depuis 1981»



L'ORIGINAL :
La solution !

! REMARQUE : Veuillez vous référer à nos fiches techniques. Les fiches techniques valides et les certificats de contrôle sont téléchargeables sur le site Internet www.luxelements.com

Vous souhaitez en savoir plus ? Visitez le site www.original-la-solution.fr