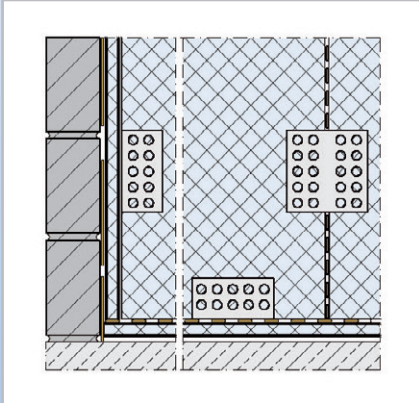


# LUX ELEMENTS® - ELEMENT-EL

## Panneau polyvalent

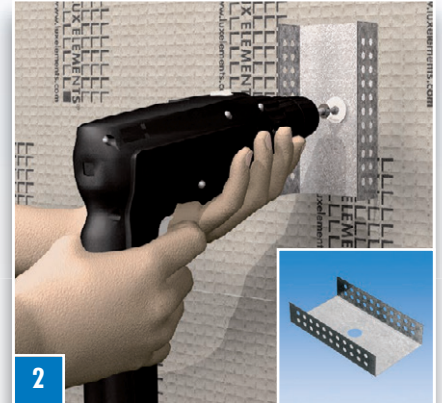
### ■ Aménagement et construction avec des panneaux droits – Cloisons de séparation



FR-05 | 2010 · sous réserve de modifications techniques

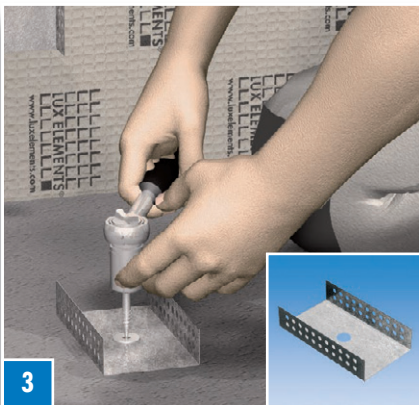
S'assurer que le support est sain. Prendre en considération les passages de tuyaux et réaliser l'étanchéification requise contre l'humidité selon les directives nationales.

1



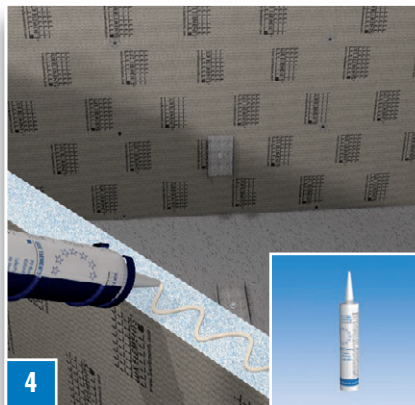
2

Fixer l'accessoire de montage MONT-UNI avec le jeu de fixation FIX approprié au mur ...



3

... et au sol. Le support doit être plan, sec et propre. Si nécessaire, les surfaces irrégulières doivent être égalisées avec un ragréage.



4

Élément porteur en mousse dure dans l'épaisseur souhaitée – élément conseillé: ELEMENT-EL 80 – recouvrir le champ de COL-MK ...



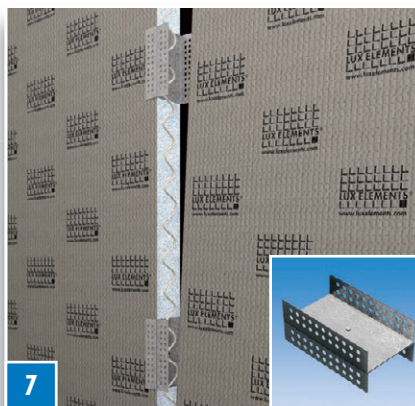
5

... ainsi que dans la glissière des profils MONT. Contrôler l'alignement vertical du panneau de construction ELEMENT avec la règle à niveler et le niveau à bulle.



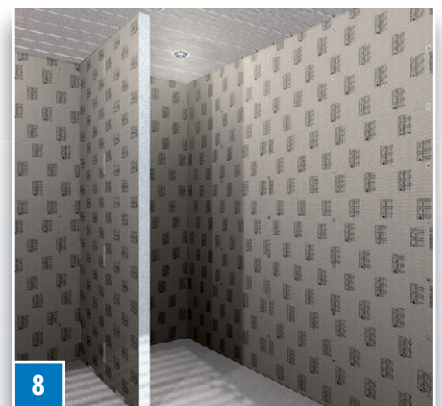
6

Pour les murs plus longs: introduire les profils de raccord appropriés – p. ex. MONT-H – et appliquer COL-MK sur la face avant.



7

Poser l'ELEMENT de raccord, l'aligner verticalement et horizontalement.



8

Il est possible de réaliser un montage en angle, aussi bien longitudinalement que transversalement. Les angles peuvent être formés à l'aide d'autres profils MONT. Renforcer tous les raccords d'élément et transitions avec les composants de système LUX ELEMENTS®-ARM, ensuite appliquer la COL-AK à la spatule sur les endroits renforcés.

**REMARQUE :**  
Les fiches techniques et certificats de contrôle sont téléchargeables sur [www.luxelements.com](http://www.luxelements.com)