

PROJET  
1 JOURNÉE



## PROGARAGE

Résine spécialement conçue pour les sols de garages, sous-sols, buanderies.

**PROGARAGE** est une résine colorée bi-composante époxy à l'eau spécialement conçue pour les sols fortement sollicités. Elle s'applique directement sans sous-couche en intérieur comme en extérieur. **PROGARAGE** permet de réaliser votre rénovation en une journée seulement !

**PROGARAGE** résiste aux pneus chauds, aux passages fréquents et aux lavages haute pression ainsi qu'aux taches (graisses et hydrocarbures).

**Shopping List!**  
Munissez-vous de :

- **RÉSINENCE® PROGARAGE**,
- 1 rouleau laqueur 180mm RÉSINENCE®,
- Recharges laqueur 180mm RÉSINENCE®,
- 1 manche télescopique,
- 1 spatule plate et propre,
- 1 rouleau de bande de masquage adhésive + 1 cutter,
- Acétone et chiffon propre.

### CARACTÉRISTIQUES

**RÉSINENCE® PROGARAGE** existe en 6 coloris et en :

- 0,30 L pour ± 4,5 m<sup>2</sup>
- 2 L pour ± 30 m<sup>2</sup>

Le rendement peut varier selon la porosité du support.

Test de rendement effectué sur support lisse et non poreux à 20°C.

Pour la 1<sup>re</sup> couche et en cas de surface irrégulière et poreuse le rendement peut être plus faible (jusqu'à 10m<sup>2</sup>/L par couche sur béton poreux).



### DESTINATIONS

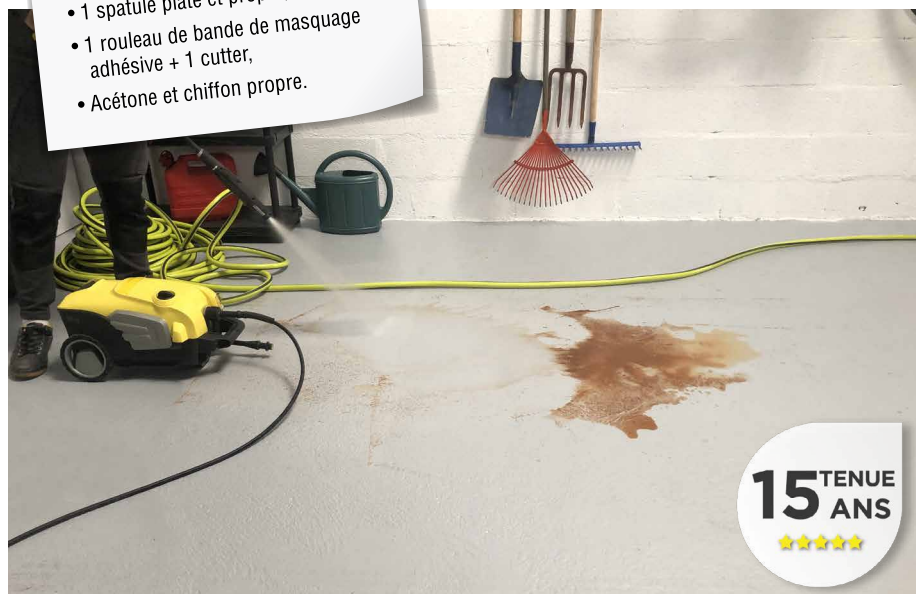
**S'applique en intérieur et extérieur sur sol :**

De garages, sous-sols, buanderies, terrasses, balcons, escaliers, en... :

- Pierre, pavé extérieur,
- Ciment brut ou peint,
- Carrelage,
- Béton brut ou neuf.

### PERFORMANCES

- Sans sous-couche,
- Résiste aux pneus chauds, aux graisses et hydrocarbures,
- Haut résistance aux chocs et rayures,
- Passage de voiture après 3 jours par temps sec ou 6 jours par temps humide.
- Lavage haute pression après 7 jours,
- Projet terminé en 1 journée :  
2<sup>e</sup> couche, 4h après avec le même mélange.



15 TENUE  
ANS  
★★★★★





## PRÉPARATION DU SUPPORT

Préparer avec soin les sols afin qu'ils soient propres, secs, non farinants exempts de graisses, de vieilles peintures et de particules non adhérentes.

### POUR LES SOLS EN CIMENT OU BÉTON :

Dépoussiérez et lavez le sol avec un détergent en insistant sur les taches, rincez puis laissez sécher complètement.

**En cas de fissures ou impacts**, les reboucher puis égrainer au grain 80.

**POUR UN SOL EN CARRELAGE :** Nettoyez et dégraissez à l'acétone avec une brosse en insistant sur les joints. Égrainer et dépoussiérez.

Envoyez-nous les photos de vos réalisations Avant et Après.

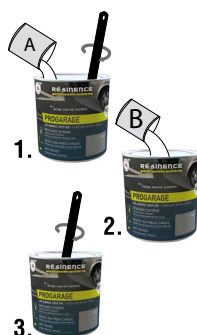
Les photos retenues seront diffusées sur notre site avec votre accord et vous permettront de remporter un cadeau.

Pour participer, remplissez le formulaire Avant/Après sur : [www.resinence.com](http://www.resinence.com)

## PRÉPARATION DE LA RÉSINE

A l'intérieur du pot, vous trouverez :

1 pot de **composant A** + 1 pot de **composant B**.



Pour réaliser votre projet en **2 couches avec le même pot** :

1. Versez la totalité du pot de **composant A** dans le contenant fourni et mélangez à l'aide d'une spatule plate et propre pour obtenir un mélange fluide et homogène.
2. Versez le **composant B** dans le même contenant.
3. **Mélangez pendant 2 minutes** à l'aide de la spatule en raclant les bords et le fond du pot pour s'assurer que les 2 composants soient bien mélangés.
4. Laissez reposer pendant **5 minutes** avant de commencer l'application.



Le mélange final est composé de :

- 50% de composant A
- 50% de composant B.

Laissez le pot à température ambiante, 24h avant l'application.

Le grand pot de **RÉSINENCE® PROGARAGE** est à conserver et à nettoyer de toute poussière. Il vous servira de contenant pour mélanger les deux composants.

Durée d'utilisation du mélange :



Passé ce délai la résine ne sera plus utilisable et devra être jetée.

## APPLICATION

Conditions d'application intérieures :

Température (air ambiant) d'utilisation comprise entre 14°C et à 25°C. Prenez soin de travailler hors poussière.



1. Sur support propre, sec et non gras, appliquez la 1<sup>re</sup> couche de **PROGARAGE** comme une peinture classique, directement **sans sous-couche** au rouleau polyamide à poils.
2. Laissez sécher **4h** entre deux couches.
3. Appliquez une 2<sup>e</sup> couche.

Les outils se nettoient à l'eau.



S'applique en très fine couche pour un résultat optimal.

Évitez de croiser les couches quand la résine commence à sécher.

Entre 2 couches, en cas de présence de zones avec des impuretés (poussières), effectuez un léger ponçage au grain 400 sur celles-ci.

**Usage piétonnier possible 24h après l'application** (par temps sec).

**Passage de voiture après 3 jours par temps sec et 6 jours par temps humide.**

**Lavage haute pression après 7 jours.**

TEMPS DE SÉCHAGE :



Entre 2 couches



Séchage complet



Sec à coeur



\* Les temps de séchage, calculés à une température ambiante de 20°C et par temps sec, peuvent varier selon l'hygrométrie de la pièce et la saison : si l'air est humide et la température est basse, doublez les temps de séchage.



Conservez le produit dans un endroit sec et frais.

Vous trouverez plus d'exemples ainsi qu'une vidéo explicative sur : [www.resinence.com](http://www.resinence.com)

Pour contacter notre service après-vente, connectez-vous sur notre site internet [www.resinence.com](http://www.resinence.com) et accédez au formulaire de contact du service technique.

Résinence est une marque déposée. Distribué par Décors de Ferryville - 45700 Mormant sur Vernisson

Tél. 0820 200 927 - Fiches de sécurités sur [www.quickfds.fr](http://www.quickfds.fr)

Tous droits d'adaptation et de reproduction réservés sur tous supports.

