

**Notice**  
d'utilisation


**4 prises**

**télécommandées +  
télécommande**



Réf : 994115

## A. Déclaration de conformité

Déclaration de conformité EU	
SOCIETE (fabricant, mandataire ou personne responsable de la mise sur le marché de l'équipement)	
Groupe NORMAND 117 Bld Eugène Thomas 62110 Hénin-Beaumont France Tél: +33 3 91 83 00 70 Fax: +33 3 91 83 00 99	
IDENTIFICATION DE L'EQUIPEMENT	
Marque :	<b>SEMAC</b>
Désignation commerciale :	<b>LOT DE 4 PRISES TÉLÉCOMMANDABLES + 1 TÉLÉCOMMANDE</b>
Référence commerciale :	<b>994115</b>
Référence usine :	<b>51158FRX10</b>
Je soussigné, NOM et QUALITE DU SIGNATAIRE : M. NORMAND Eric, Président Directeur Général déclare sous mon entière responsabilité que le produit décrit ci-dessus est en conformité avec les exigences essentielles applicables de la directive RED 2014/53/EU et 2014/30/EU pour la compatibilité électromagnétique.  Que sa conformité a été évaluée selon les normes applicables en vigueur :  RED : EN 300 220-2 V3.1.1 EN 301 489-1 V2.1.1 EN 301 489-3 V2.1.1  EN 62479:2010  LVD : EN 61058-1: 2002 + A2: 2008  NF C 61-314:2008+A1:2010  A cet effet, déclare que toutes les séries d'essai radio ont été effectuées.	
Date : 01 Février 2018	Signature :
	

Nous vous remercions d'avoir fait l'acquisition de ce produit, nous vous conseillons de lire attentivement cette notice.

## Contenu du pack :

Prises de courant télécommandables X4  
Télécommande radio. X1  
Pile 3V CR2032 X1  
Notice X1

## Données techniques :

Puissance : 1000 Watts  
Alimentation : 230V 50Hz  
Fréquence : 433.9 MHz  
Consommation en veille : <1W  
Distance utilisation : 40 m en champs libre  
Température utilisation : 0° à 35°C

## Sécurité d'utilisation :

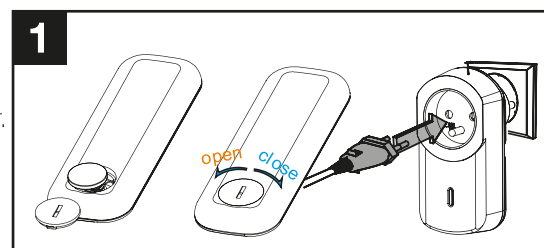
- Pour une utilisation intérieure uniquement.
- Tenez ces appareils hors de portée des enfants.
- Ne pas connecter ou toucher ces appareils les mains mouillées ou humides.
- Ne pas utiliser ces prises dans des endroits humides (salle d'eau, etc.)
- A utiliser uniquement dans des prises de courant encastrées, ne pas connecter à une rallonge car le produit ne serait plus protégé contre les liquides au sol.
- Ne jamais dépasser la puissance indiquée (1000 Watts, 4.35 A)
- Ces prises doivent être installées sur une installation électrique aux normes en vigueur.
- Ne pas démonter ou réparer par vous-même l'appareil, ne confier les réparations qu'à un professionnel. Une manipulation erronée ou des réparations mal effectuées risquent de provoquer une décharge électrique et/ ou un court circuit.
- La portée de la télécommande est d'environ 30 mètres. L'épaisseur des murs en bétons, peuvent être à l'origine d'une diminution de la portée du signal radiofréquence. Des perturbations électroniques et électromagnétiques peuvent être aussi apparaître avec des lampes avec néons ou équipées de variateur, téléphone sans fil, Box internet), évitez de trop rapprocher les prises de ces appareils.

## Connexion et utilisation :

Vous trouverez ci-dessous la procédure pour connecter les prises avec la télécommande :

### 1. Insertion des piles

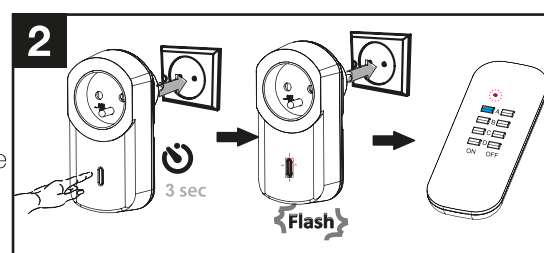
1. Utilisez un grand tournevis plat pour ouvrir le compartiment à pile de la télécommande. Tournez vers la gauche pour ouvrir, et vers la droite pour fermer.
2. Insérez ensuite la pile de type CR 2032 en plaçant le pôle «-» vers le bas.
3. Remplacez le couvercle et tournez-le vers la droite pour fermer. Appuyez sur un des boutons de la télécommande, la LED doit s'allumer, ce qui signifie que la pile a été correctement positionnée.



### 2. Connexion Prises/télécommande

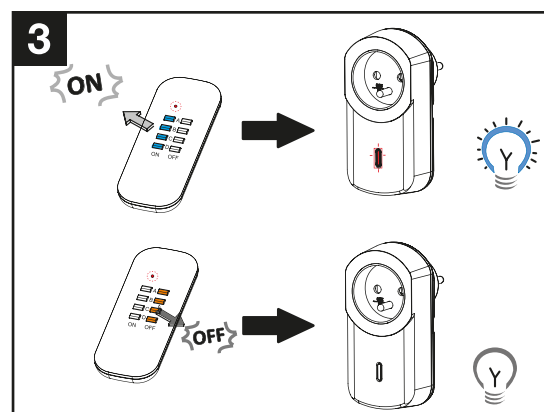
*Remarque : La télécommande est équipée de 4 rangées de 2 boutons ON/OFF. Il est possible de programmer soit 2 touches pour une télécommande, soit l'ensemble des télécommandes avec 2 touches.*

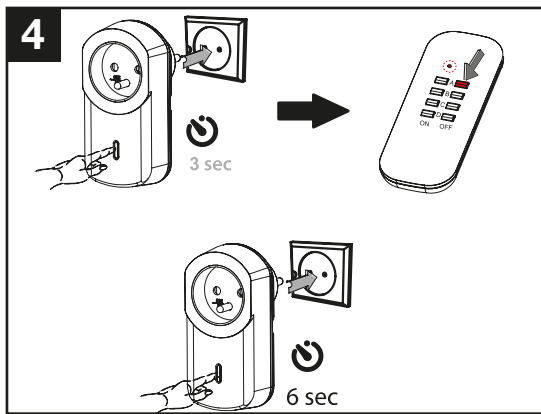
1. Laissez le bouton situé sur la prise appuyé pendant 3 secondes, relâchez-le lorsque la LED commence à clignoter. Cela signifie qu'elle est en mode «**Connexion**».
2. Sélectionnez ensuite la touche de la télécommande que vous désirez programmer par exemple «**ON**» de la rangée «**A**» puis appuyez dessus.
3. La LED restera alors allumée, ce qui signifie que la touche a correctement été programmée.
4. Procédez de la même manière pour la touche «**OFF**» de la rangée «**A**».



### 3. Utilisation

1. Il y a au total 4 lignes de boutons «**ON/OFF**» sur la télécommande.
2. Une fois la connexion effectuée, il vous reste plus qu'à appuyer sur le bouton «**ON**» pour allumer la prise connectée et sur la touche «**OFF**» pour l'éteindre.





#### 4. Suppression et initialisation

Il est possible de supprimer la connexion de 1 ou plusieurs boutons ou de l'ensemble complet.

Pour supprimer les boutons de la ligne «A» :

1. Pour supprimer 1 bouton mémorisé, laissez appuyer le bouton de connexion sur la prise pendant 3 secondes puis relâchez-le.
2. La prise entrera en mode connexion et la LED se mettra à clignoter doucement.
3. Appuyez sur l'un des boutons «**OFF**» de la télécommande, la LED se mettra à clignoter rapidement puis s'éteindra. Cela signifie que les codes mémorisés pour cette ligne ont été effacés.

Pour supprimer l'ensemble des boutons :

1. Laissez appuyer le bouton de connexion sur la prise pendant 6 secondes puis relâchez-le. Tous les codes mémorisés seront alors supprimés.

En cas de problème ou de question technique, vous pouvez contacter notre hotline au numéro indigo ci-contre :

**► N°Indigo 0 825 05 62 60**  
0,15 € TTC / MN

OU sur notre site [www.groupe-normand.com](http://www.groupe-normand.com)

**Groupe NORMAND**  
117 Bld Eugène Thomas  
62110 Hénin-Beaumont  
[www.groupe-normand.com](http://www.groupe-normand.com)

