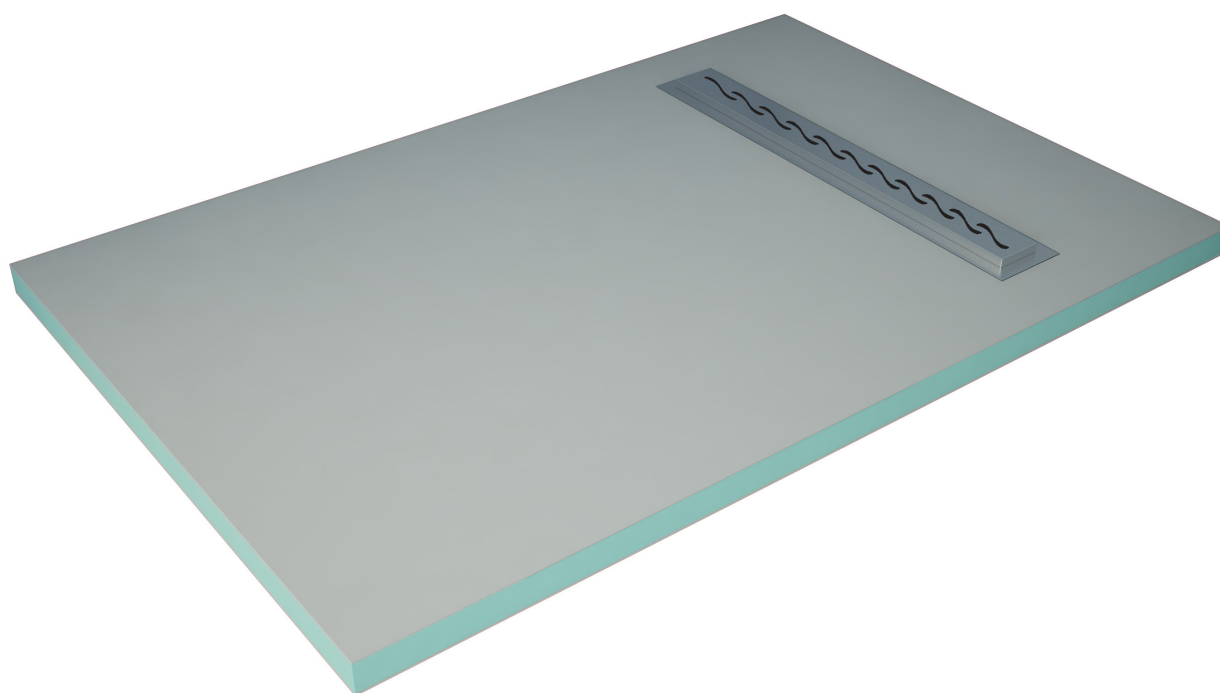


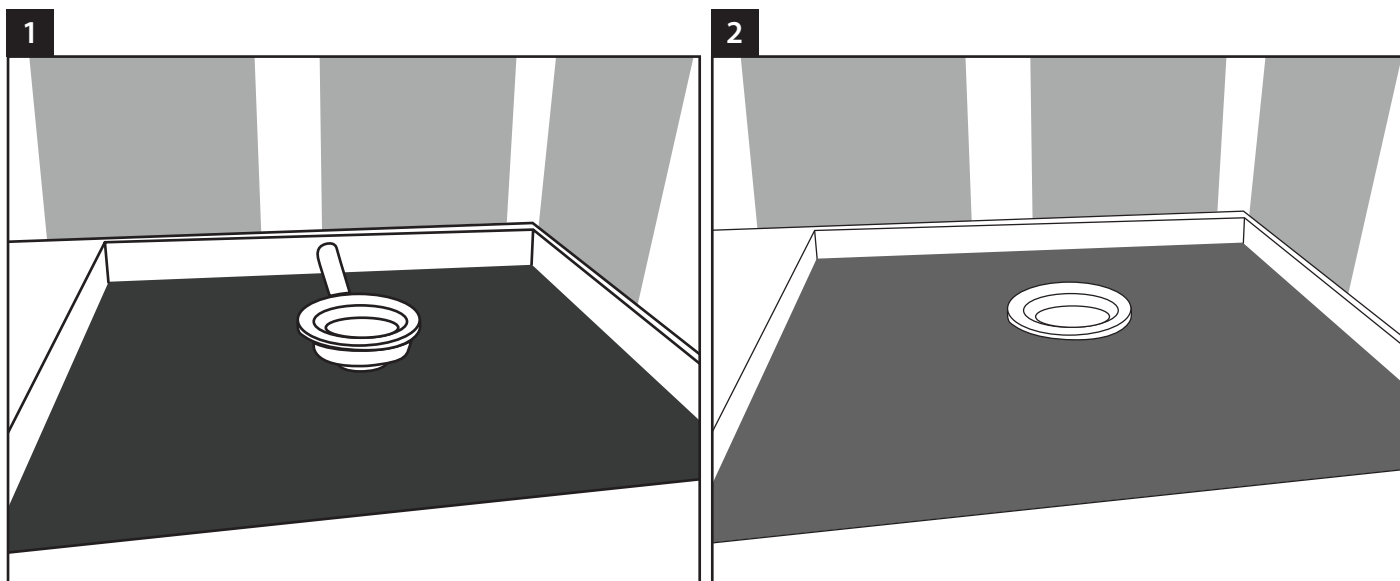
# RECEVEUR A CARRELER

## REF. 1070219

### Instructions de montage



# PRINCIPE DE LA POSE DU RECEVEUR A CARRELER



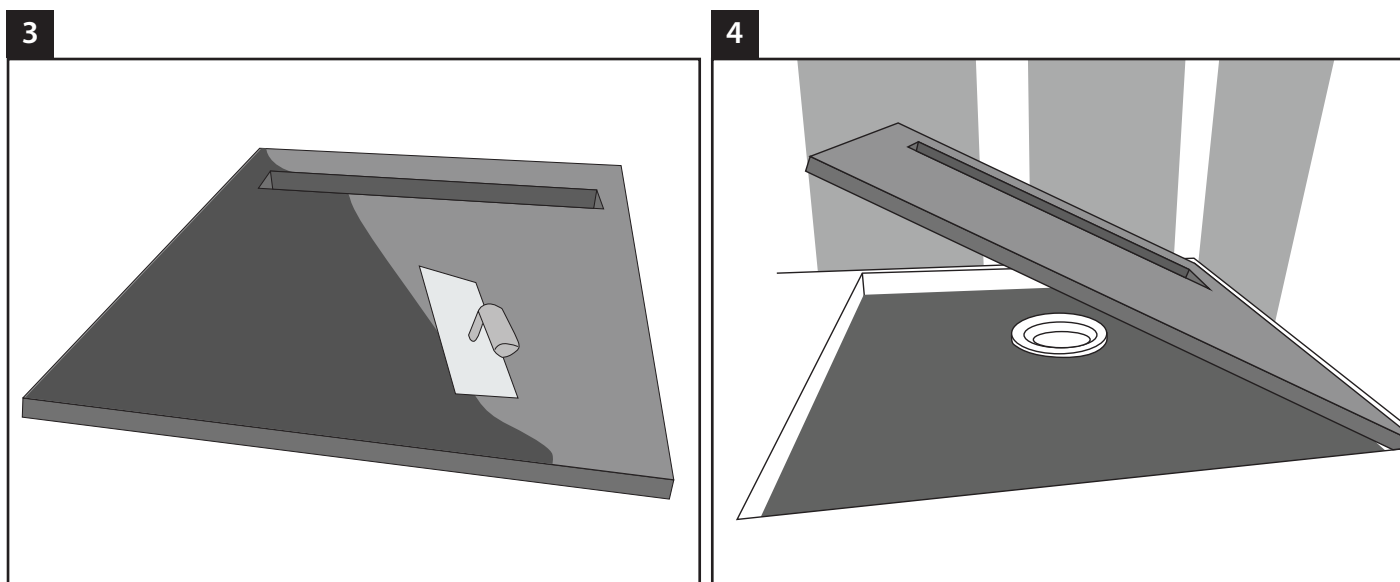
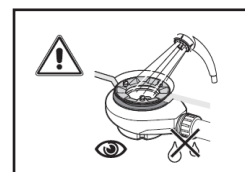
⚠ Le receveur doit être installé sur un support propre et sec.

1. Réalisez un évidement dans le support existant ou bien prévoir un évidement dans la chape à poser afin de raccorder l'élément d'écoulement.

2. Comblez l'évidement avec un remblai lié ou du béton humide, damer de manière appropriée et égaliser à la hauteur souhaitée pour pouvoir y déposer votre receveur à carreler.

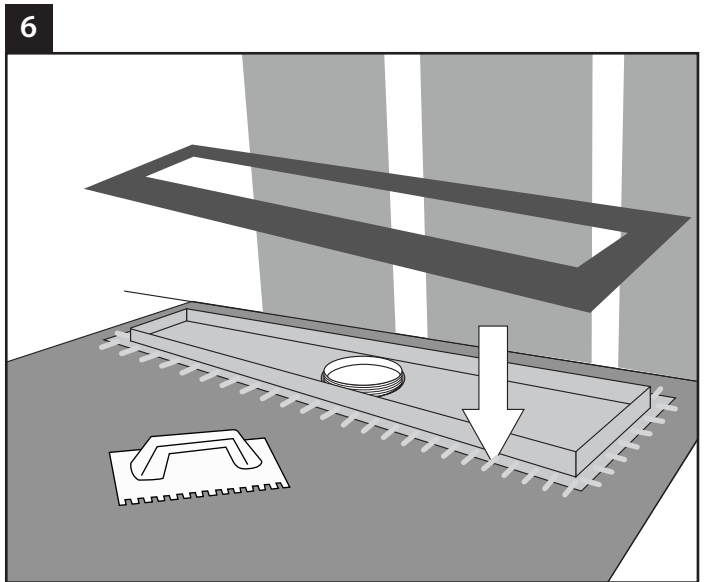
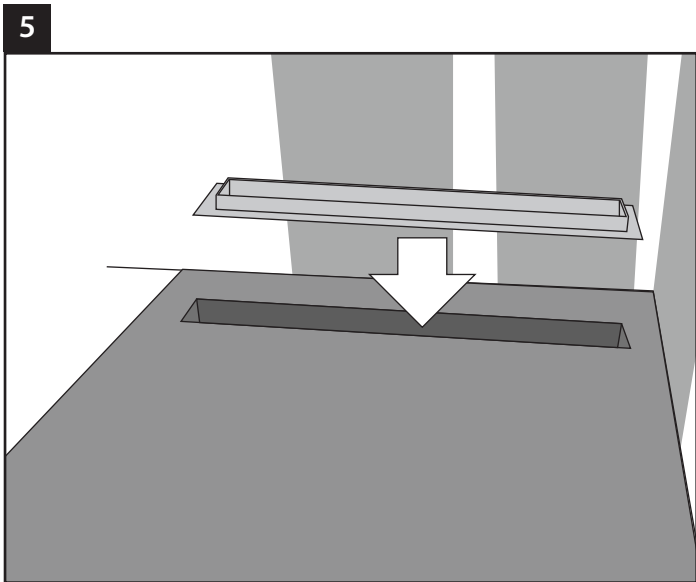
⚠ Une pente de 1% est nécessaire pour l'évacuation des eaux pour la pose de la bonde.

Testez la bonne étanchéité de l'évacuation avant toute mise en œuvre.



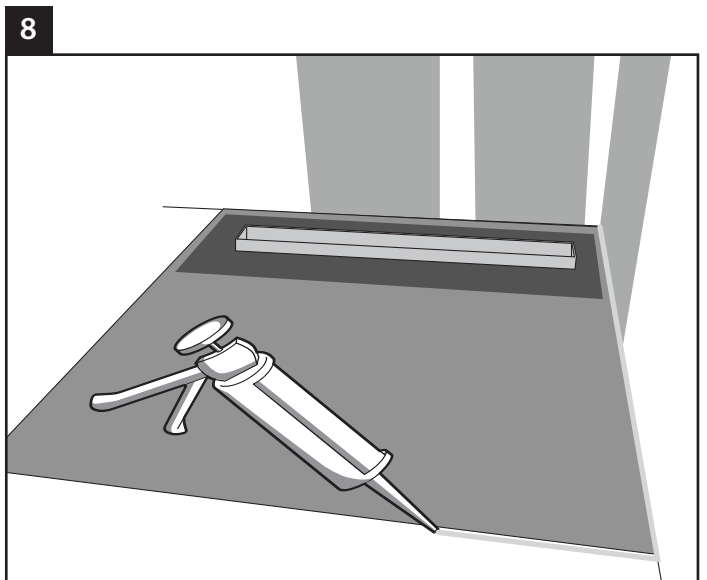
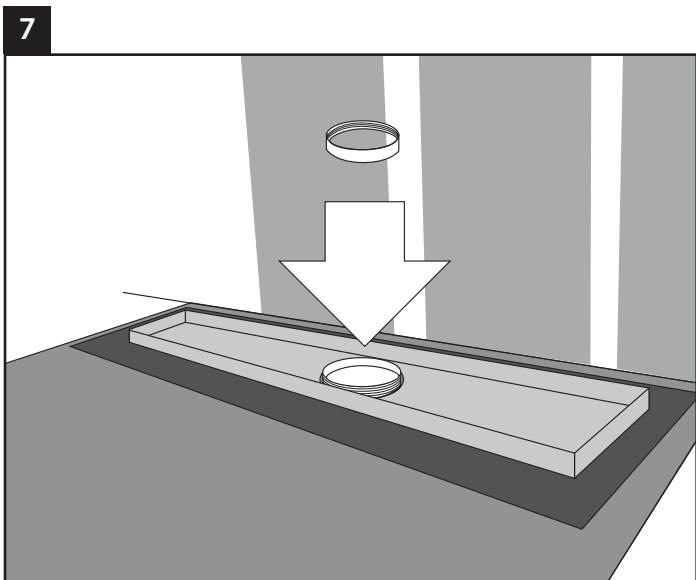
3. Appliquez sur toute la surface de la colle adaptée à votre support disponible dans le commerce sur le côté inférieur du receveur à carreler.

4. Insérez le receveur à carreler dans l'évidement et vérifiez la planéité du receveur à l'aide d'un niveau à bulles.



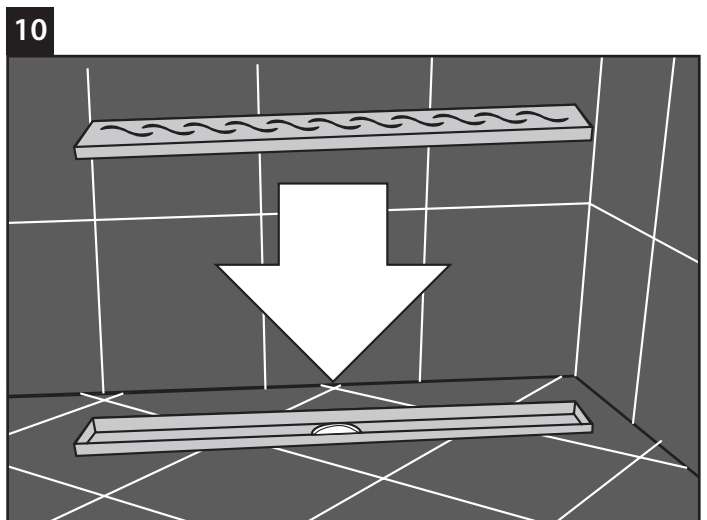
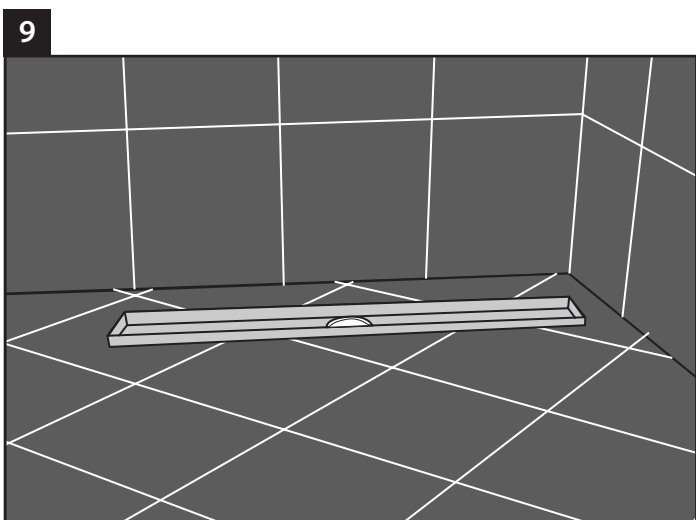
5. Insérez le caniveau d'écoulement sur le receveur à carrelé.

6. Découpez la bande d'étanchéité aux dimensions du caniveau. Appliquez de la colle et mettez en place la bande d'étanchéité.



7. Insérez le joint torique par le haut et visser la valve à vis pour receveur à carrelé avec le joint à lèvres.

8. Faire l'étanchéité de l'ensemble des jointures (accessoires non fournis)



9. Carrelé l'élément.

10. Poser la grille (accessoire non fourni)

## Déclaration des performances

N° KF1708XB114500L00

1. Code d'identification unique du produit type:

**114500L (1070219)**

2. Numéro de type, de lot ou de série ou tout autre élément permettant l'identification du produit de construction, conformément à l'article 11, paragraphe 4:

**Receveur de douche à carreler**

3. Usage ou usages prévus du produit de construction, conformément à la spécification technique harmonisée applicable, comme prévu par le fabricant:

**Usage prévu: Hygiène personnelle**

4. Nom, raison sociale ou marque déposée et adresse de contact du fabricant:

**KINFORD LIMITED**  
**Unit A and L, 15 Floor, MG TOWER,**  
**133 Hoi Bun Road, Kwun Tong, Kowloon, Hong Kong**

5. Système d'évaluation et de vérification de la constance des performances:

**Système 4**

6. Norme(s) harmonisée(s) applicable(s):

**EN 14527:2006+A1:2010** (Receveurs de douche à usage domestique)

Intertek Testing Services Shenzhen Ltd a réalisé l'essai initial de type.

Rapport de test : 131220057GZU-001

7. Performances déclarées:

Caractéristiques essentielles	Performances	Spécifications techniques harmonisées
Aptitude au nettoyage	Validée	EN 14527:2006+A1:2010
Durabilité	Validée	EN 14527:2006+A1:2010


8. Les performances du produit identifié aux points 1 et 2 sont conformes aux performances déclarées indiquées au point 7. La présente déclaration des performances est établie sous la seule responsabilité du fabricant identifié au point 4

Signé pour le fabricant et en son nom par:

**Amy Li**

**General & Merchandising Manager**

Fait à Hong Kong, le 24 Février 2017

For and on behalf of  
**KINFORD LIMITED**  
通福有限公司  
  
Authorized Signature(s)