



Gamme
ARCHI

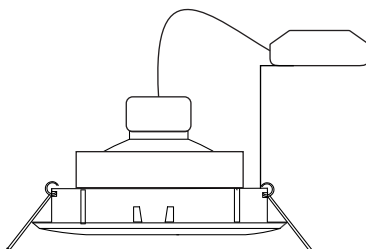
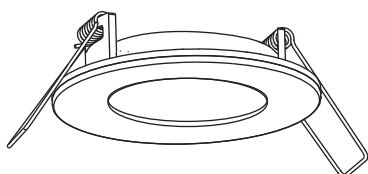
NOTICE D'UTILISATION

Avant installation, lire attentivement les instructions. Conserver précieusement cette notice.

SPOT ENCASTRABLE SAPHYR



RGB & BLANC DYNAMIQUE



**COULEUR CHANGEANTE
+ BLANC dynamique**

Chaud | Neutre | Froid

2700K 6000K

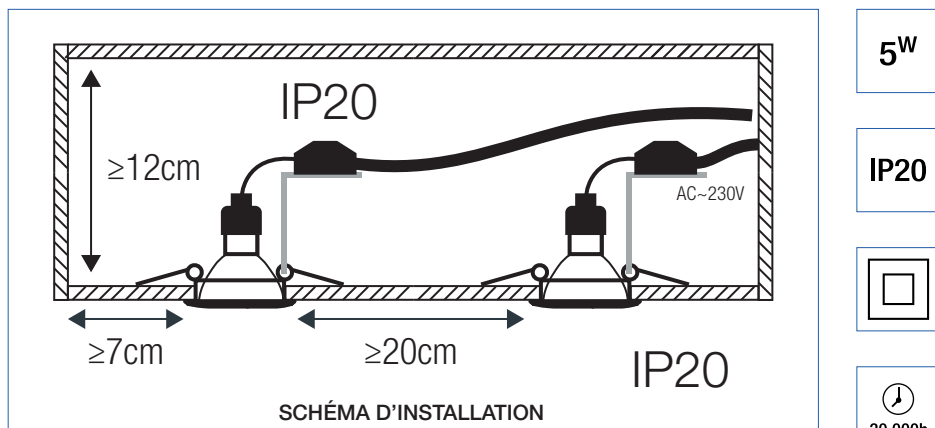
COMPATIBLE:

COMMANDE VOCALE



SMARTPHONE ou TABLETTE



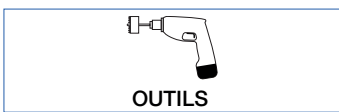
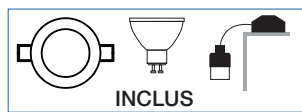


5^W

IP20



30 000h



COMMANDE VOCALE



**SMARTPHONE
OU TABLETTE**



**COULEUR CHANGEANTE
+ BLANC dynamique**

Chaud | Neutre | Froid

2700K 6000K

RGB - 16 millions de couleurs
Blanc - de 2700K à 6000K - 350lm

350LM

Réf. Arlux	Finition	Version	IRC	Faisceau	PF	Découpe	Alimentation	Dimensions
731431 ASPT005NWNAWH003	Blanc	Orientable	>80	38°	>0.5	Ø68mm	220-240V 50Hz	Ø83x(H)105mm
731435 ASPT005NWNASL003	Acier	Orientable	>80	38°	>0.5	Ø68mm	220-240V 50Hz	Ø83x(H)105mm

Spot encastrable SAPHYR destiné pour une installation exclusivement en intérieur. Le spot est livré avec une lampe LED GU10 RGB 5W (Ø50x(h)55mm équivalente lampe incandescente 50W). Cette lampe intègre des LED blanches et des LED RGB permettant de gérer la lumière blanche ou colorée via le réseau Wi-Fi. Vous avez un large choix possible: varier l'intensité lumineuse, changer de couleurs, changer la température de couleur (de 2700K à 6000K), contrôler vos appareils séparément ou de manière groupée, ou programmer l'allumage / extinction en fonction de l'heure. Le spot peut être contrôlé à partir de votre smartphone / tablette, depuis votre domicile ou à distance via votre espace personnel (réseau Wi-Fi données ou mobiles activées). Vous pouvez aussi le contrôler par la voix grâce à sa compatibilité avec les équipements Google et Amazon (enceintes connectées avec assistant vocal). Le spot est compatible avec les lampes LED GU10 (7W Max.).

11 PRECAUTIONS D'UTILISATION

- Les diodes électroluminescentes de la lampe ne sont pas remplaçables. En fin de vie de celles-ci, veuillez rapporter la lampe à la déchetterie communale ou à un centre de recyclage.
- L'installation du produit devra être réalisée impérativement par un électricien ou toute autre personne qualifiée conformément aux règles d'installation en vigueur (NF C 15-100). Pour procéder à l'installation ou à toute intervention de maintenance, mettre le réseau électrique hors tension en basculant le fusible de votre tableau en position OFF.
- Ne pas regarder directement la source lumineuse.
- Ne jamais toucher l'unité avec votre main ou doigt lorsqu'elle est en MARCHÉ ou vient juste d'être éteinte.
- Avant utilisation, s'assurer que le produit n'a pas été endommagé. Si une détérioration est constatée, ne pas utiliser le produit. Se renseigner sur le point

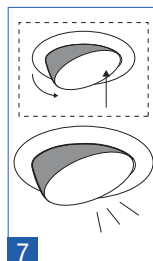
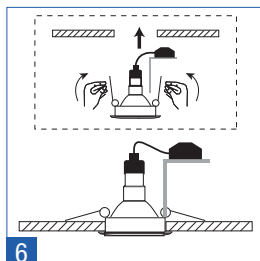
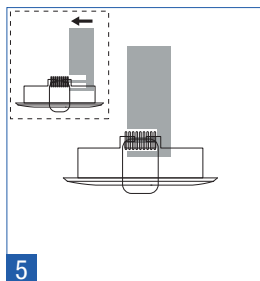
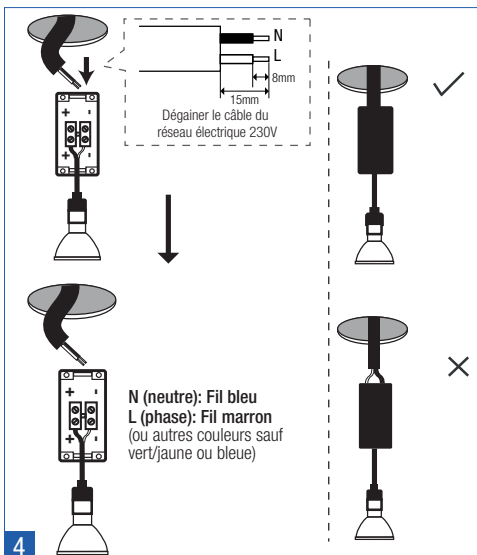
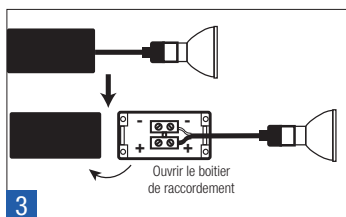
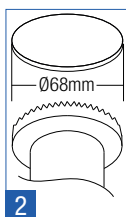
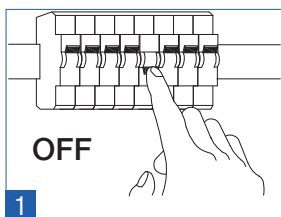
de vente

- Le spot ne fonctionne pas avec un variateur de lumière. Ne pas utiliser de variateur de lumière.
- Ne pas utiliser de cordon d'alimentation endommagé ou modifié. L'utilisation du cordon d'alimentation endommagé risque de provoquer un incendie ou une électrocution.
- La distance minimale des objets éclairés ne doit pas être inférieure à 0.5m.
- Veiller à ce qu'aucun câblage appartenant à un autre circuit ne rentre en contact avec le spot.
- Ce produit est conçu pour être monté sur des surfaces non inflammables exclusivement.
- La spot ne peut pas être recouvert par un matériau isolant.

21 INSTALLATION

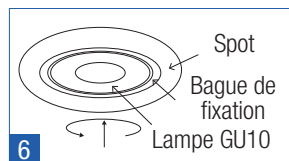
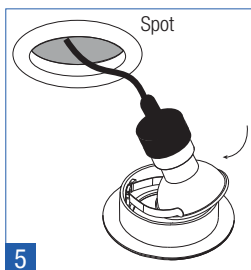
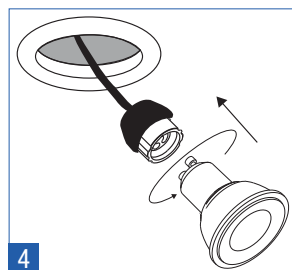
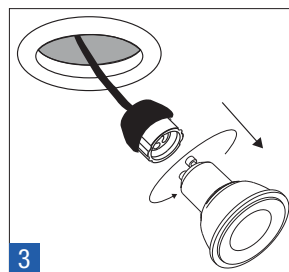
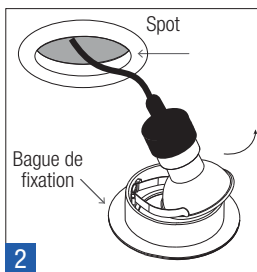
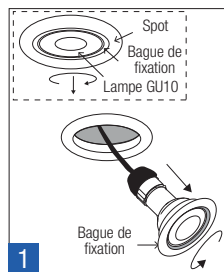
Avertissement: L'installation électrique doit impérativement être effectuée par un électricien ou une personne de compétence équivalente conformément aux règles d'installation en vigueur (NF C 15-100). Pour procéder à l'installation ou à toute intervention de maintenance, mettre le réseau électrique hors tension.

Le boîtier d'interconnexion permettant le raccordement électrique entre le câble d'alimentation du transformateur et le câble du réseau n'est pas fourni. Utilisez un boîtier de raccordement ayant au moins 2 bornes de raccordement compatible pour câble de section minimale 1.5mm². Il est toujours recommandé de percer un trou un peu plus petit que la taille indiquée, puis de limer le trou jusqu'à encastrement du produit.



Pour spots orientables:

3I REMPLACEMENT DE LA LAMPE GU10



3I CONNEXION ET PARAMÉTRAGE

- 1| Téléchargez l'application Tuya Smart sur votre mobile, puis créez un compte.
 - 2| Connectez votre luminaire sur le réseau Wi-Fi de votre box internet en suivant les étapes décrites dans l'application Tuya Smart. Pour cela, cliquez sur «ajouter», puis sélectionnez «analyse automatique» tout en haut de l'écran.
 - 3| Si vous désirez utiliser votre luminaire avec un assistant vocal (Google assistant ou Alexa), veuillez télécharger sur votre mobile l'application Google HOME ou Amazon Alexa.
 - 4| Configurez ensuite votre installation via l'une des 2 applications mentionnées ci-dessus. Créez vos pièces, puis affectez vos luminaires dans les pièces désirées.
- Assurez-vous d'utiliser le service Tuya Smart (ou skills dans l'application Amazon Alexa).

Pour consulter la procédure de connexion détaillée de votre luminaire, rendez-vous sur notre site internet (www.arlux-lighting.fr dans la rubrique Documents) ou veuillez scanner le QR code ci-dessous:



Aides vidéos disponibles:



www.arlux-lighting.fr



Chaîne YouTube

5I CONSEILS D'ENTRETIEN

Avant toute intervention, mettre le réseau électrique hors tension. Basculer le fusible sur OFF (arrêt), et protéger l'installation contre les redémarrages non souhaités. Attendre le refroidissement du produit. A l'aide d'un chiffon sec non pelucheux, nettoyer l'appareil en évitant tout contact avec les parties actives.

6I GARANTIE

ARLUX-LIGHTING met tout en œuvre pour contrôler et garantir la sécurité, la fiabilité et la qualité de nos produits. Cet article est garanti 3 ans pour défauts et vices cachés. Nous restons à votre disposition pour toute information complémentaire.

7I DÉCLARATION DE CONFORMITÉ SIMPLIFIÉE

ARLUX-LIGHTING déclare que l'équipement radioélectrique «Spot encastrable SAPHYR» est conforme à la directive 2014/53/UE. Le texte complet de la déclaration UE de conformité est disponible à l'adresse internet en pied de page (voir page de couverture).