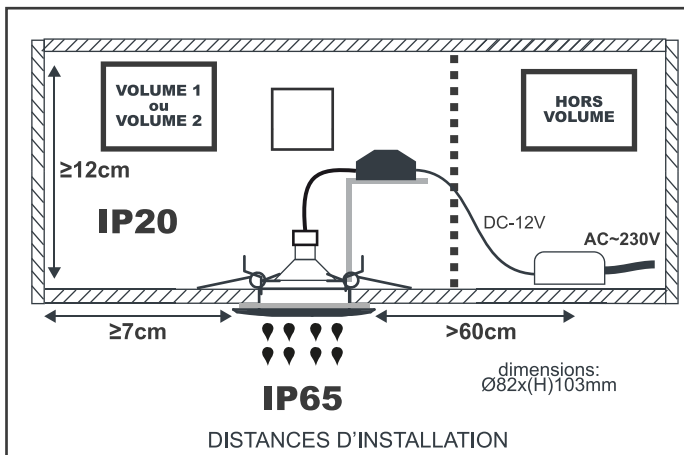
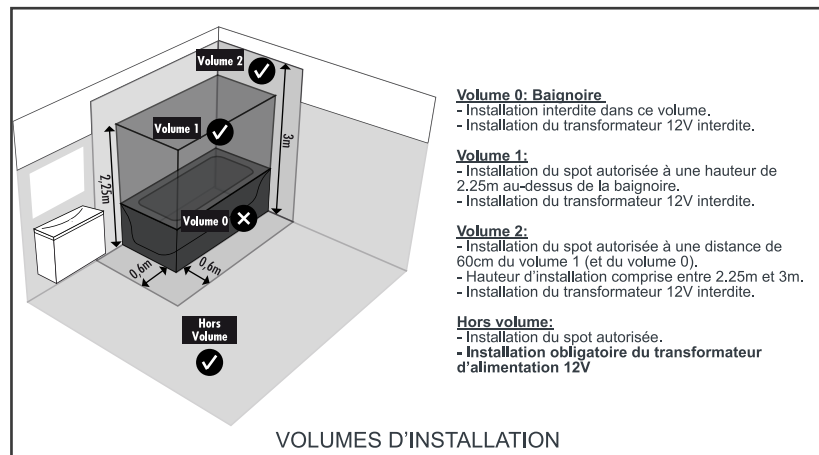


**IMPORTANT:** Avant installation, lire attentivement les instructions. Conserver précieusement cette notice.

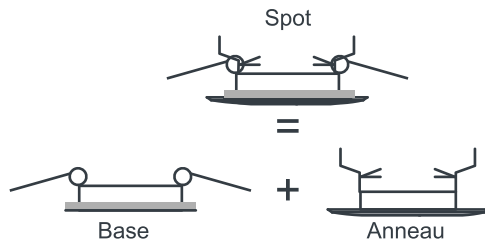


**1) INFORMATIONS GÉNÉRALES**

**1.a Description du produit:**

Spot encastré fixe IP65 compatible avec lampe LED GU5.3 (MR16). Ce spot IP65 est destiné pour une installation en intérieur, dans les pièces équipées d'un faux plafond, ou dans une salle humide en volume 1 (salle de bain). La lampe LED (lampe fournie) émet une lumière avec un angle de faisceau de lumière de 36°. Le spot fonctionne en Très Basse Tension de Sécurité (TBTs), délivrée par un transformateur d'alimentation LED 12V en tension continue.

**1.b Livré avec le produit:**



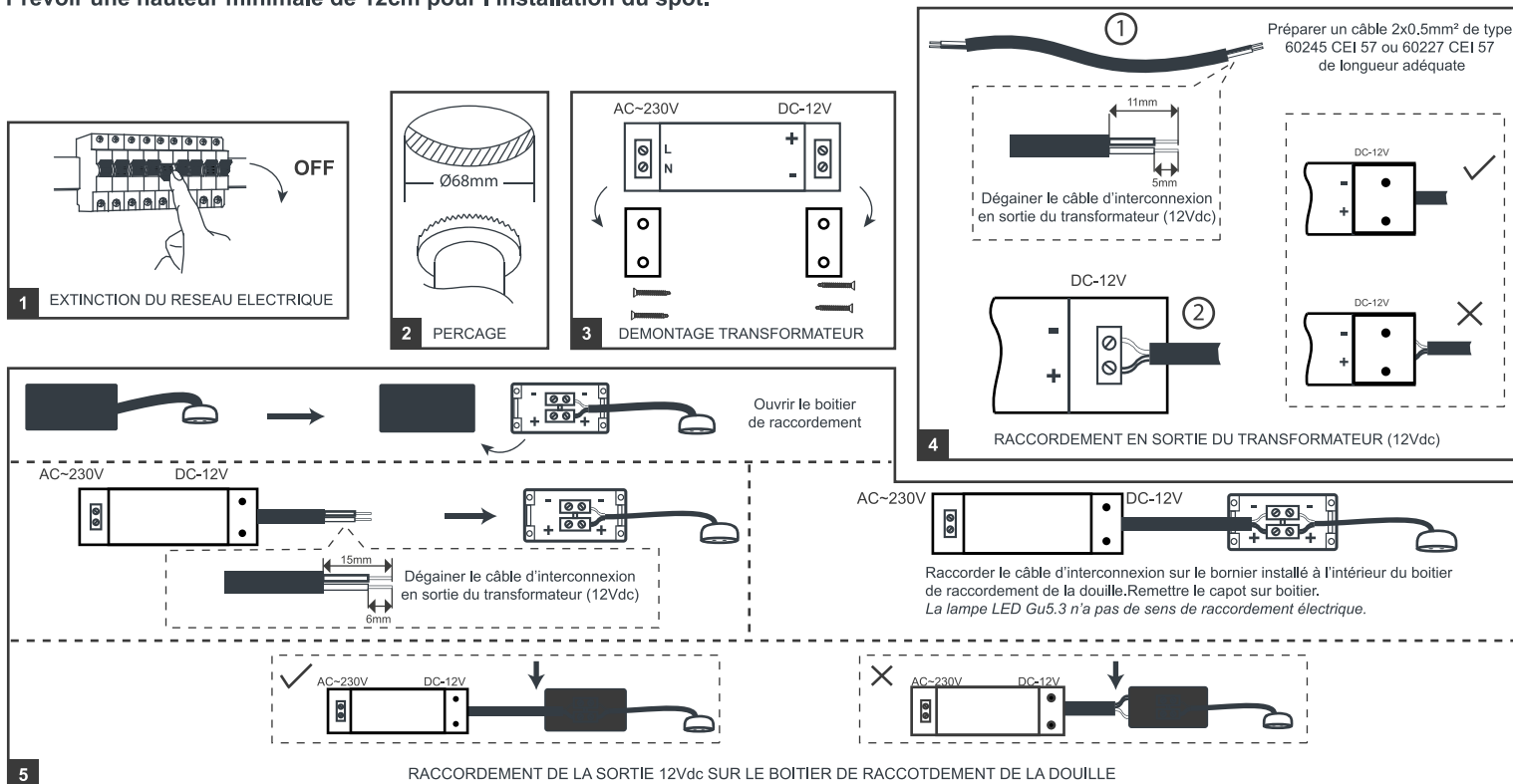
**1.c Non livré avec le produit:**

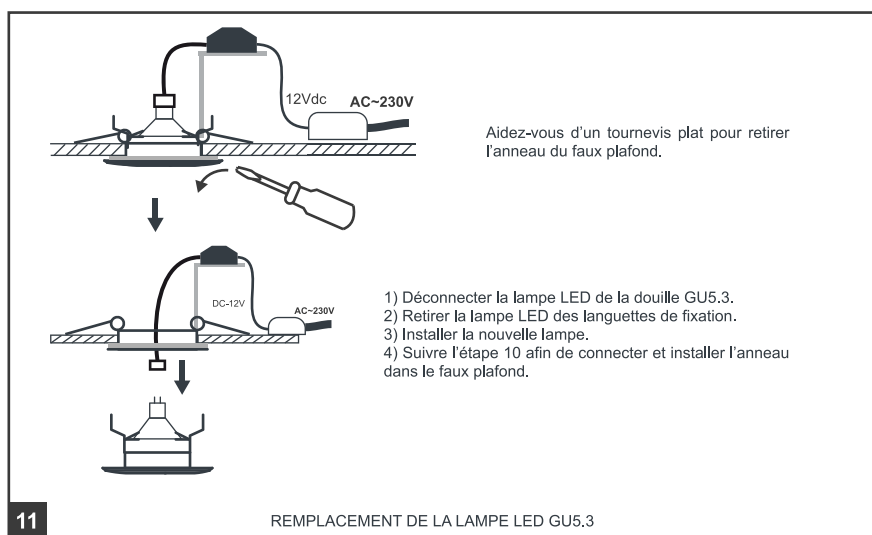
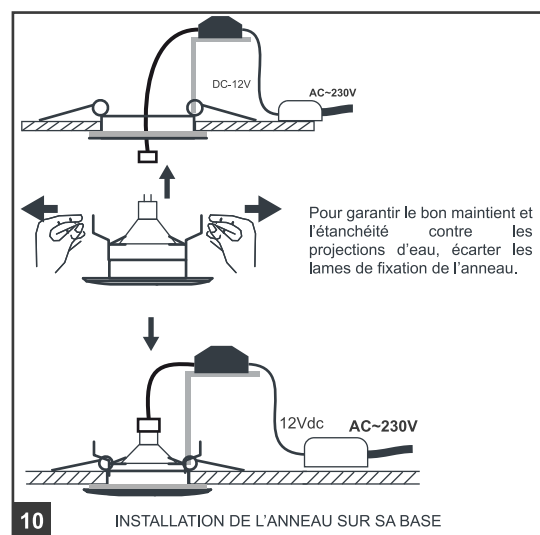
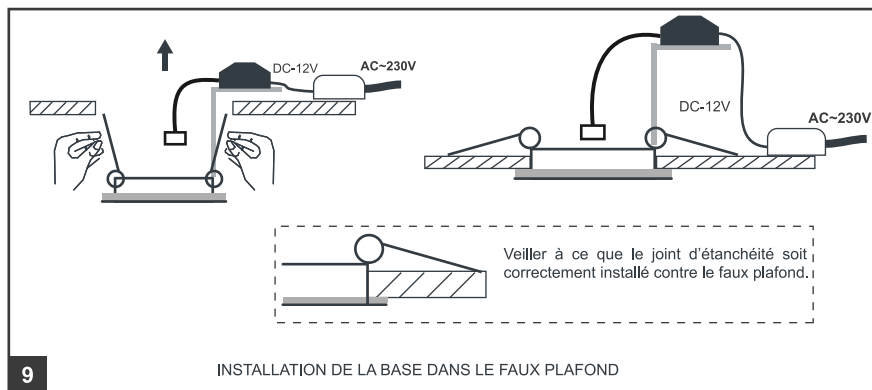
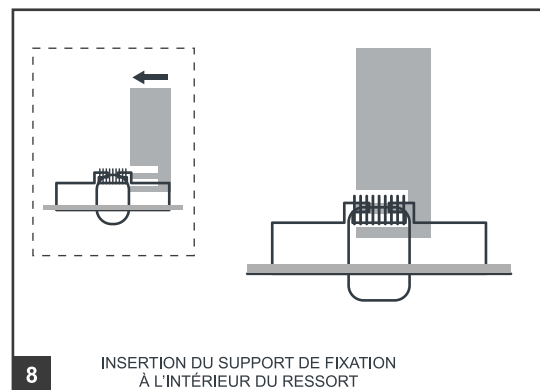
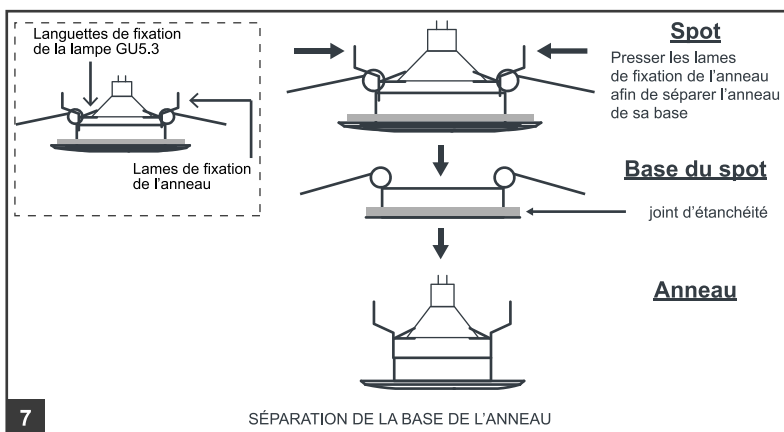
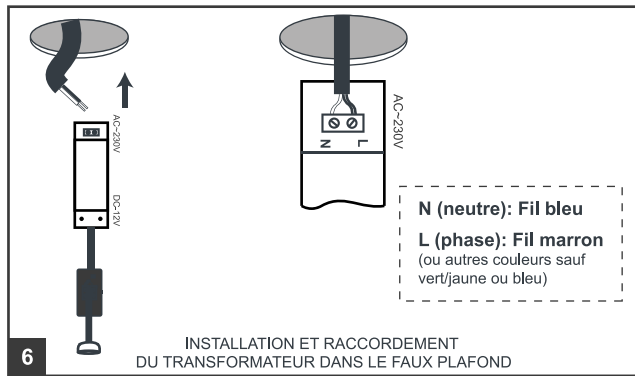
Le câble d'interconnexion entre le transformateur 12Vdc et le boîtier de raccordement n'est pas fourni. Prévoir un câble de type 60245 CEI 57 ou 60227 CEI 52, et de section minimale 2x0.5mm<sup>2</sup>. Selon votre installation, ajuster la longueur conformément aux règles d'installation (voir schéma «volume d'installation»).

**2) INSTALLATION DU PRODUIT:**

Le raccordement de l'appareil sur le réseau électrique doit être réalisé au moyen d'un câble d'alimentation de 2x0.75mm<sup>2</sup> de type 60245 CEI 57 ou 60227 CEI 52. Lors du remplacement de la lampe, utiliser uniquement une lampe LED de type GU5.3 de puissance maximale 7W.

Il est toujours recommandé de percer un trou un peu plus petit que la taille indiquée puis de limer le trou jusqu'à l'encastrement du produit. Prévoir une hauteur minimale de 12cm pour l'installation du spot.





### 3) CONSEILS D'ENTRETIEN:

Avant toute intervention, l'alimentation en courant doit être éteinte. Retirer le fusible ou basculer le fusible sur OFF (arrêt), et protéger l'installation contre les redémarrages non souhaités. Attendre le refroidissement du produit. Nettoyer le spot à l'aide d'un chiffon sec non pelucheux.

### 4) GARANTIE:

**ARLUX-LIGHTING** met tout en œuvre pour contrôler et garantir la sécurité, la fiabilité et la qualité de nos produits. Cet article est sous une garantie de 3 ans pour défauts et vices cachés. Nous restons à votre disposition pour toute information complémentaire.

### 5) PRÉCAUTIONS D'UTILISATION:

- Les diodes électroluminescentes de l'ampoule ne sont pas remplaçables. En fin de vie de celles-ci, veuillez rapporter l'ampoule à la déchetterie communale ou à un centre de recyclage.
- L'installation du produit devra être réalisée par un électricien ou toute autre personne qualifiée conformément aux règles d'installation en vigueur (NF C 15-100).
- Ne pas regarder directement la source lumineuse pendant une période prolongée.
- Ne jamais toucher l'unité avec votre main ou doigt lorsqu'elle est en MARCHÉ ou vient juste d'être éteinte.
- Le produit ne fonctionne pas avec un variateur de lumière.

- Ne pas utiliser de cordons d'alimentation endommagés ou modifiés afin de réduire les risques d'incendie et choc électrique.
- Le montage de l'écarteur sur le spot est obligatoire.
- La distance minimale des objets éclairés ne doit pas être inférieure à 0.5m.
- Veiller à ce qu'aucun câblage appartenant à un autre circuit ne rentre en contact avec le spot ou la lampe.
- Ce produit est conçu pour être monté sur des surfaces non inflammables exclusivement.
- Le luminaire ne peut pas être recouvert par un matériau isolant ou équivalent.

