

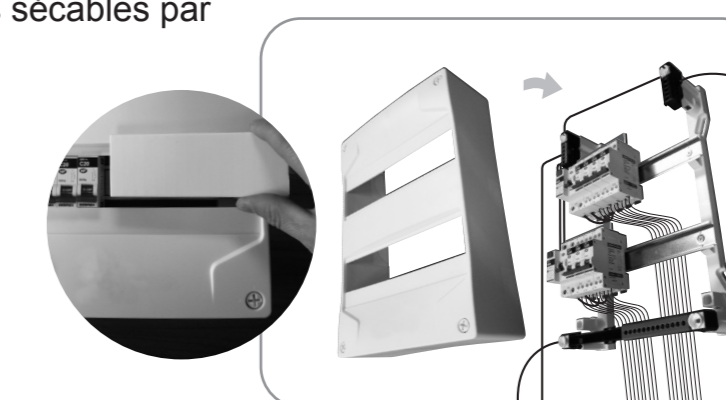
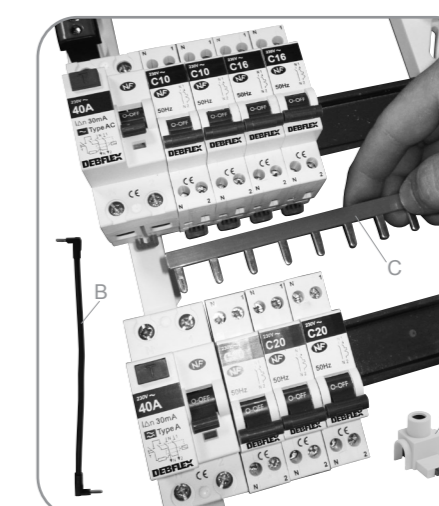
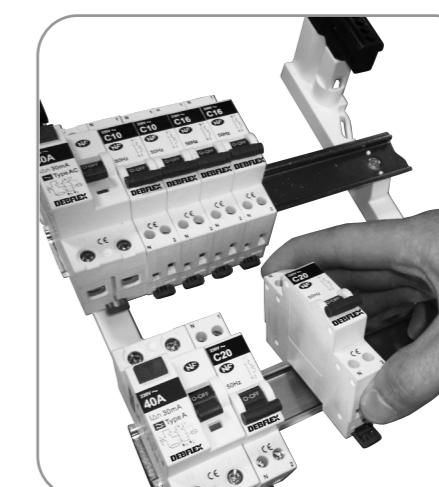
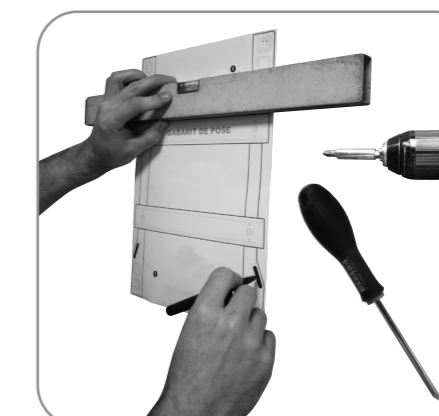
front

100

NOTICE DE MONTAGE COFFRET 2 RANGÉES 26 MODULES

Avant toute intervention couper le courant à partir du disjoncteur de branchement

- 1** À l'aide du gabarit de pose fourni dans le packaging et d'un niveau à bulles, fixez les deux supports (reliés par les rails DIN) au mur ou sur une gaine technique de logement.
Faire attention de garder de l'espace non encombré autour du support (2mm des 4 côtés) pour insérer le capot à la fin du montage.
- 2** Installer vos modules sur le rail DIN :
 - Interrupteur différentiel de type A ou AC
 - Disjoncteur ou coupe-circuit
 - Télérupteur
 - Contacteur Jour/Nuit
 - ...
- 3** Relier les modules en place :
 - A Borne d'alimentation : pour l'arrivée électrique sur le coffret.
 - B Cordons de repiquage : relier les interrupteurs différentiels de chaque rangée.
 - C Peigne de raccordement : relier les modules d'une même rangée entre eux.
- 4** Fermez et sécurisez votre coffret en appliquant le capot avec les vis de fixation, et les obturateurs sécables par demi-module.



N'oubliez pas de réaliser votre schéma de câblage et d'identifier vos circuits à l'aide des pictogrammes fournis.
Le capot comporte des opercules défonçables pour accueillir tubes et moulures sur les quatres faces.

DEBFLEX
Votre partenaire électricité

back

■ black 100%