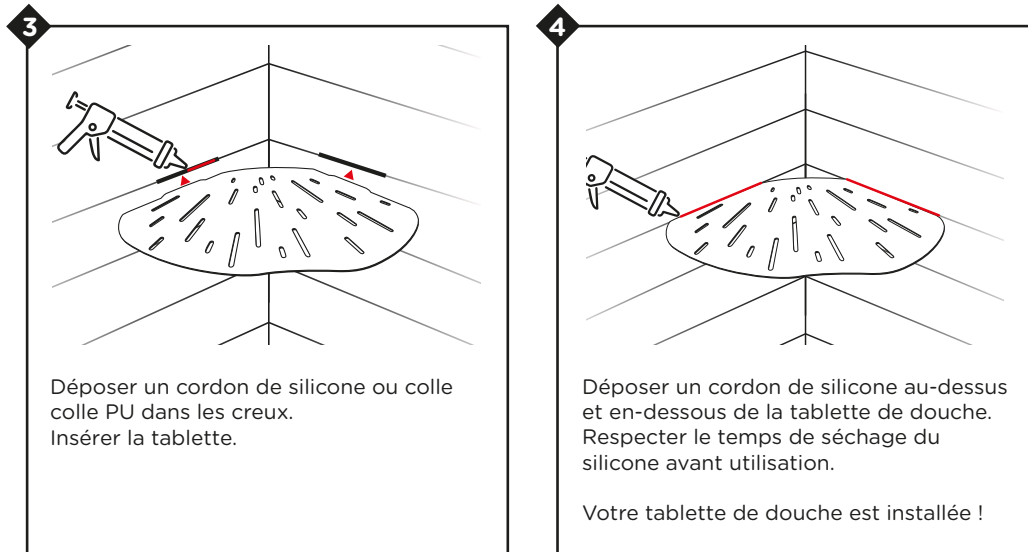
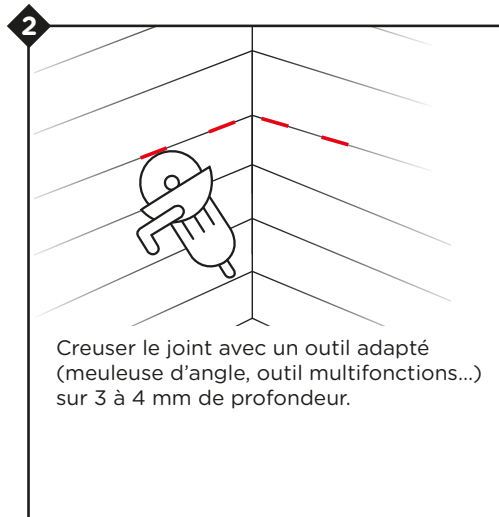
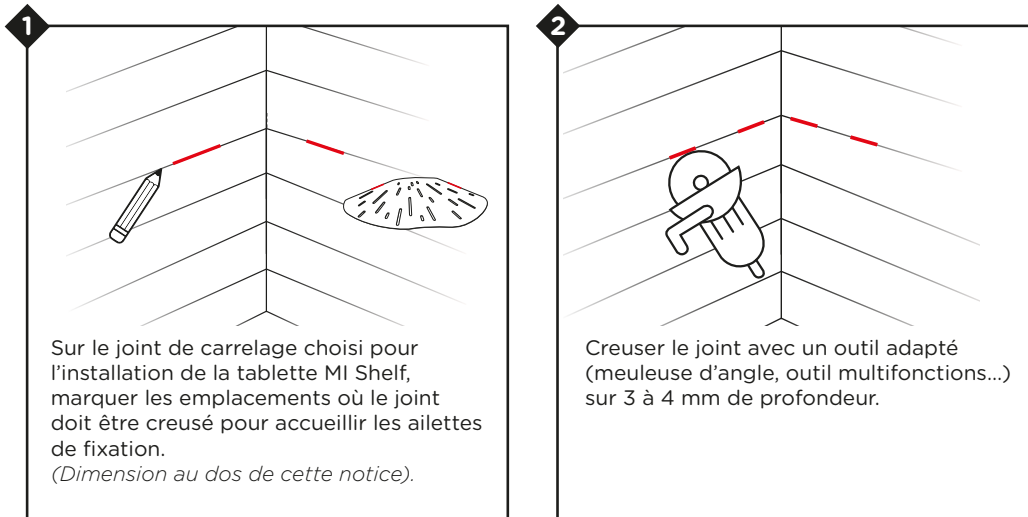




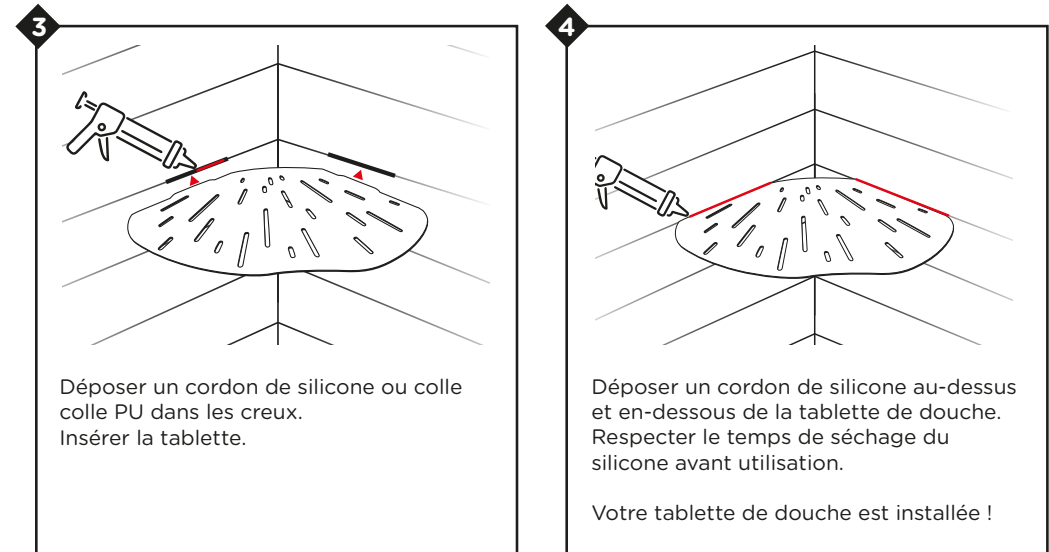
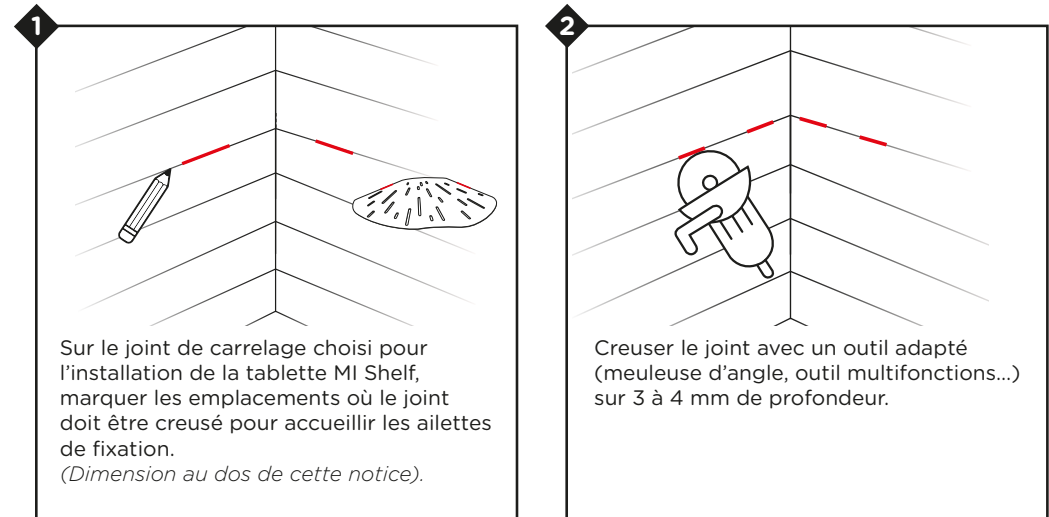
Guide d'installation de la tablette de douche MI Shelf - Lagoon



Remarque : si une installation au niveau des joints de carrelage est plus facile, il est bien sûr également possible de **positionner la tablette à n'importe quelle hauteur en creusant directement les carreaux avec un outil adapté.**

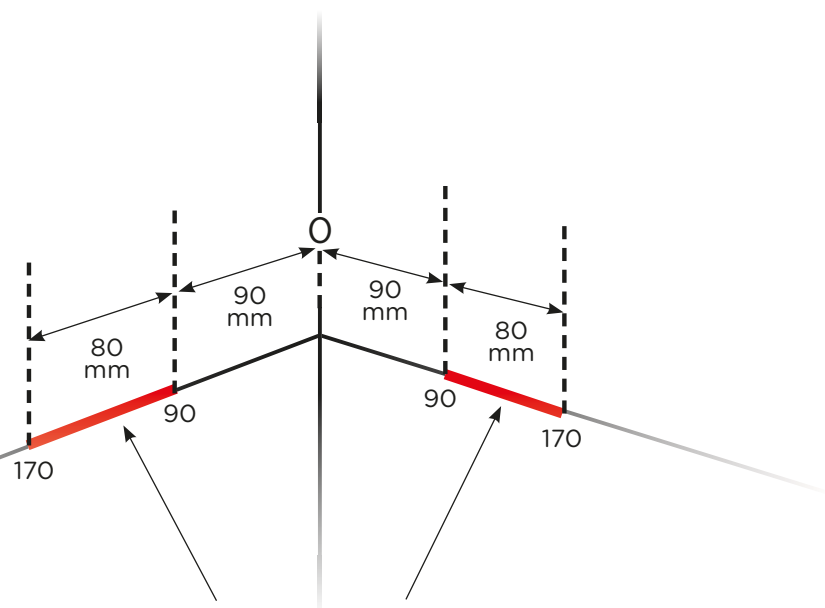


Guide d'installation de la tablette de douche MI Shelf - Lagoon



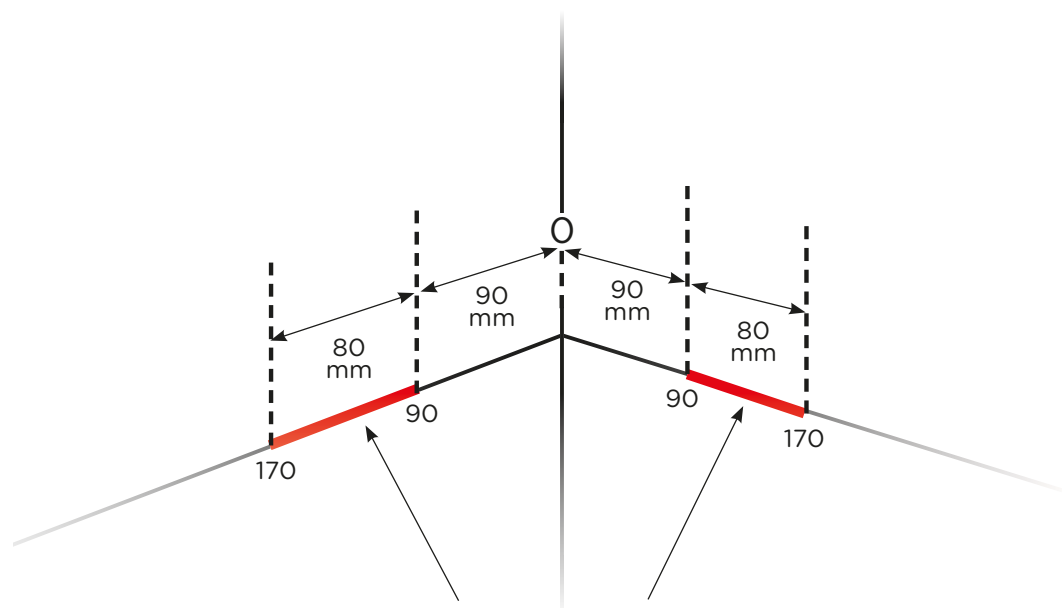
Remarque : si une installation au niveau des joints de carrelage est plus facile, il est bien sûr également possible de **positionner la tablette à n'importe quelle hauteur en creusant directement les carreaux avec un outil adapté.**

Mesures à respecter pour l'installation de la tablette - Lagoon



Ce trait épais matérialise les parties à creuser
sur 3 à 4 mm de profondeur

Mesures à respecter pour l'installation de la tablette - Lagoon



Ce trait épais matérialise les parties à creuser
sur 3 à 4 mm de profondeur