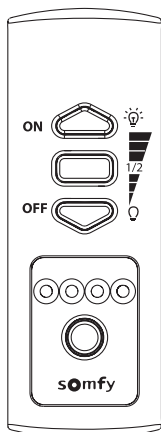


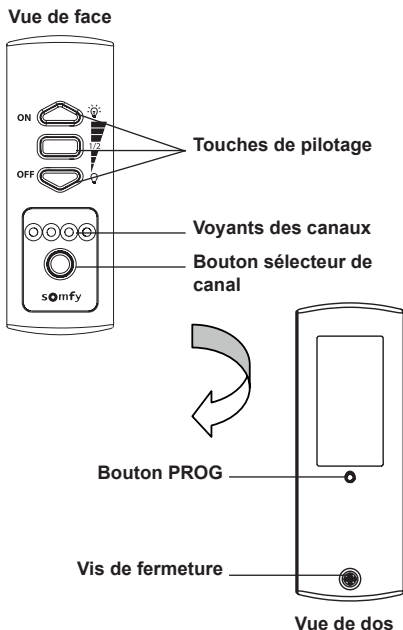
## Télécommande pour prises et douilles



5100582A

HOME MOTION by  
**somfy**

## Description du produit



## Caractéristiques techniques

**Alimentation**  
3 V type CR2430

**Fréquence**  
433,42 MHz

**Portée**  
30 m en champ libre

**Température de fonctionnement**  
0 °C à 60 °C

**Indice de protection**  
IP30 (utilisation en intérieur en pièce sèche)

**Autonomie**  
2 ans (variable en fonction de l'utilisation)

**Dimensions L x H x P en mm**  
45 x 125 x 14

**Poids**  
50 g



## Sécurité - Informations importantes

### Généralités

Lire attentivement cette notice d'installation et les consignes de sécurité avant de commencer l'installation de ce produit Somfy. Suivre précisément chacune des instructions données et conserver cette notice aussi longtemps que le produit.

Avant toute installation, vérifier la compatibilité de ce produit Somfy avec les équipements et accessoires associés.

Cette notice décrit l'installation et l'utilisation de ce produit.

Toute installation ou utilisation hors du domaine d'application défini par Somfy est non conforme. Elle entraînerait, comme tout irrespect des instructions figurant dans cette notice, l'exclusion de la responsabilité et de la garantie Somfy.

Somfy ne peut être tenu responsable des changements de normes et standards intervenus après la publication de cette notice.

### Consignes générales de sécurité

Ne pas laisser les enfants jouer avec le point de commande.

Ne jamais tremper le point de commande dans un liquide.

### Conditions d'utilisation

Ne pas laisser le produit à l'extérieur en dehors de son utilisation.

La portée radio est limitée par les normes de régulation des appareils radio.

La portée du point de commande dépend fortement de l'environnement d'usage : perturbations possibles par gros appareillage électrique à proximité de l'installation, type de matériau utilisé dans les murs et cloisons du site.

L'utilisation d'appareils radio (par exemple un casque radio hi-fi) utilisant la même radio fréquence peut réduire les performances du produit.

## Conformité

Par la présente, Somfy déclare que l'appareil est conforme aux exigences essentielles et autres dispositions pertinentes de la directive 1999/5/EC. Une déclaration de conformité est mise à disposition à l'adresse internet [www.somfy.com/ce](http://www.somfy.com/ce) (Télécommande RC200 RTS).

Utilisable en UE, CH et NO.



## Recyclage



Ne jetez pas le produit ni la pile usagée avec les ordures ménagères. Veillez à les déposer dans un point de collecte ou dans un centre agréé afin de garantir leur recyclage.

## Présentation du produit

Cette télécommande est un émetteur sans fil équipé de la Radio Technologie Somfy (RTS). Elle est compatible uniquement avec des récepteurs équipés de la Radio Technologie Somfy (RTS). Elle s'utilise pour piloter individuellement ou simultanément les appareils suivants :

- la prise télécommandée On/Off 3600 W,
- la prise télécommandée variateur 200 W,
- la prise télécommandée extérieure On/Off 3600 W,
- la multiprise de jardin télécommandée On/Off 3600 W,
- la douille télécommandée On/Off 60 W.

Cette fonctionnalité est permise grâce à un système de 5 canaux identifiés par des voyants.

Chaque canal correspond à une télécommande individuelle et peut piloter un ou plusieurs appareil(s). Le nombre d'appareils pouvant être pilotés par un canal est illimité. La navigation entre les canaux s'effectue grâce au bouton sélecteur de canal.

Canal 1 :	☀	•	•	•
Canal 2 :	•	☀	•	•
Canal 3 :	•	•	☀	•
Canal 4 :	•	•	•	☀
Canal 5 :	☀	☀	☀	☀

## Assistance

► N° magique Indigo 32 60 dites Somfy

0,15 EUR TTC/MN

## Garantie


Ce produit est garanti 2 ans à compter de sa date d'achat. Déclarez votre garantie en créant votre compte personnel sur : [www.somfy.fr](http://www.somfy.fr)

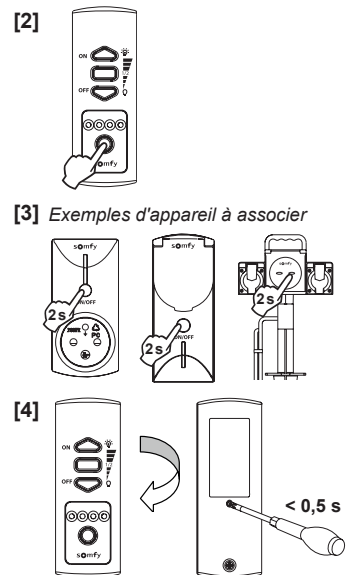
Somfy SAS dans un souci constant d'évolution et d'amélioration peut modifier le produit sans préavis. Photos non contractuelles.

Somfy SAS, capital 20.000.000 Euros, RCS Annecy 303.970.230 07/2011


Site Internet : [www.somfy.fr](http://www.somfy.fr)

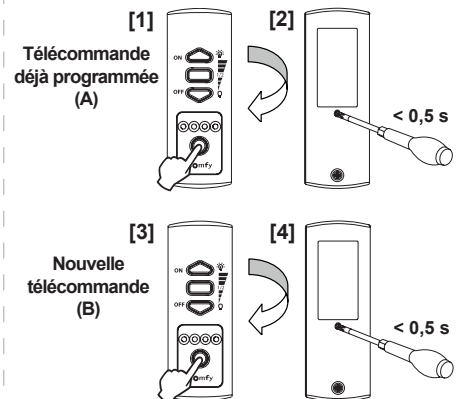
## Programmer une télécommande

- Vérifiez que les appareils à associer sont sous tension.
  - Sélectionnez le canal choisi sur la télécommande :  
Appuyez sur le bouton sélecteur de canal : le voyant du canal sélectionné s'allume. Appuyez autant de fois que nécessaire sur le bouton sélecteur de canal jusqu'à ce que les voyants indiquent le canal souhaité.
- | Voyant(s) éclairé(s) | Canal sélectionné |
|----------------------|-------------------|
| ☀ ○ ○ ○              | Canal 1           |
| ○ ☀ ○ ○              | Canal 2           |
| ○ ○ ☀ ○              | Canal 3           |
| ○ ○ ○ ☀              | Canal 4           |
| ☀ ☀ ☀ ☀              | Canal 5           |
- Appuyez sur le bouton de programmation de l'appareil à associer jusqu'à ce que son voyant clignote.
  - Appuyez avec un objet fin sur le bouton PROG au dos de la télécommande.  
Le voyant de l'appareil à associer s'allume fixement puis s'éteint.  
Le canal de la télécommande est programmé.
  - Si nécessaire, répétez les étapes [2] à [4] avec les autres appareils à associer à ce canal ou pour d'autres canaux de la télécommande que vous souhaitez programmer.
  - Vérifiez la programmation de chaque canal en appuyant sur la touche  de la télécommande.  
Le voyant de l'appareil associé s'allume fixement si le canal est programmé.








## Ajouter une télécommande en s'aidant d'une télécommande déjà programmée

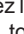
- Sélectionnez le canal à copier sur la télécommande **A** déjà programmée (se reporter à l'étape [2] de la procédure "Programmer une télécommande").
- Appuyez avec un objet fin sur le bouton PROG au dos de cette même télécommande **A**. Les voyants des appareils associés clignotent.
- Sélectionnez le canal choisi sur la nouvelle télécommande **B** (se reporter à l'étape [2] de la procédure "Programmer une télécommande").
- Appuyez avec un objet fin sur le bouton PROG au dos de cette même télécommande **B**. Les voyants des appareils à associer s'allument fixement puis s'éteignent. Le canal de la nouvelle télécommande **B** est programmé.
- Si nécessaire, répétez cette procédure avec les autres canaux de la télécommande **A**.
- Vérifiez la programmation de chaque canal en appuyant sur la touche  de la nouvelle télécommande **B**. Les voyants des appareils associés s'allument fixement si le canal est programmé.

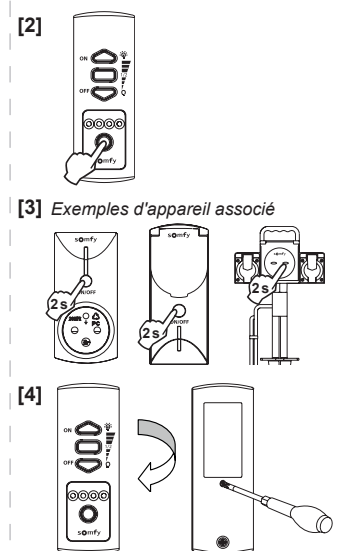


## Utilisation

	Prise On/Off 3600 W Douille On/Off 60 W Multiprise de jardin On/Off 3600 W	Prise variateur 200 W	Etat du voyant de la prise
 <b>Appui bref</b>	Marche	Luminosité maximale	Allumé : prise sous tension
 <b>Appui maintenu</b>		Augmentation progressive de l'intensité lumineuse	
		Réglage à 50 % de l'intensité lumineuse	
 <b>Appui maintenu</b>	Arrêt	Extinction totale	Eteint : prise hors tension
 <b>Appui bref</b>		Diminution progressive de l'intensité lumineuse	

## Effacer un canal sur un appareil associé

- Vérifiez que l'appareil associé est sous tension.
- Sélectionnez le canal à effacer à l'aide du bouton sélecteur de canal de la télécommande (se reporter à l'étape [2] de la procédure "Programmer une télécommande").
- Appuyez sur le bouton de programmation de l'appareil associé jusqu'à ce que son voyant clignote.
- Appuyez avec un objet fin sur le bouton PROG au dos de la télécommande. Le voyant de l'appareil associé s'éteint. Le canal de la télécommande est effacé sur cet appareil.
- Si nécessaire, répétez les étapes [2] à [4] avec les autres canaux et appareils associés.
- Vérifiez l'effacement de ce canal en appuyant sur la touche  de la télécommande. Le voyant de l'appareil associé ne s'allume plus.



## Changer la pile

- Dévissez la vis de fermeture de la télécommande et soulevez la face arrière de la télécommande.
- Poussez la pile usagée hors de son logement avec un objet fin.
- Insérez une pile de type CR2430 (la face avec le + sur le dessus). Poussez la pile au fond de son logement.
- Remplacez la face arrière de la télécommande et revissez la vis de fermeture.
- La programmation de la télécommande sur un ou plusieurs appareils associés n'est pas perdue lors d'un changement de pile.

