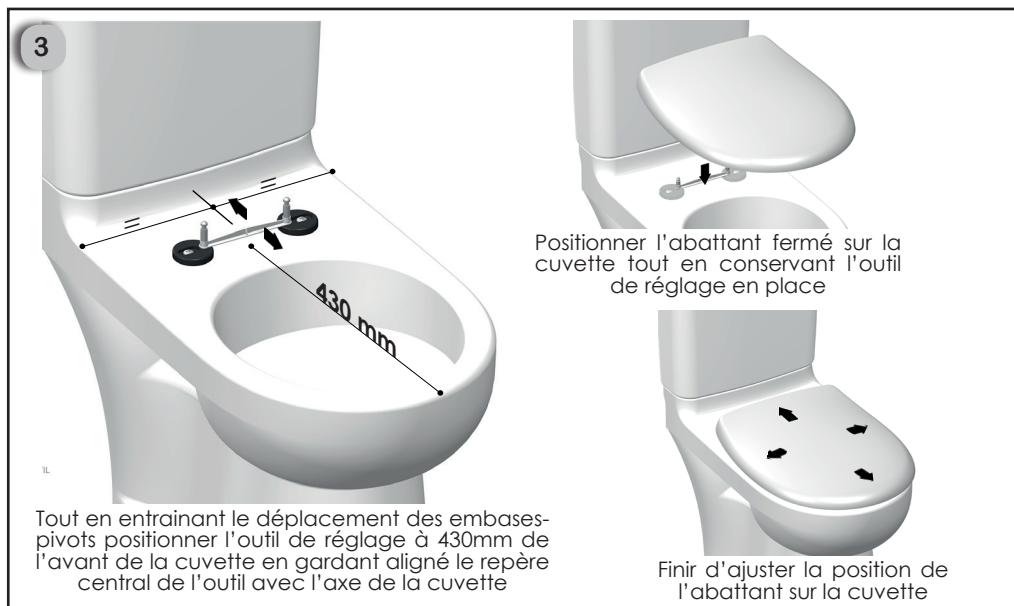
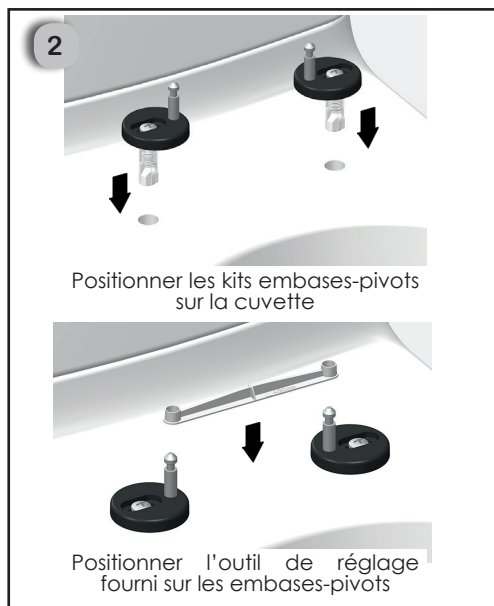
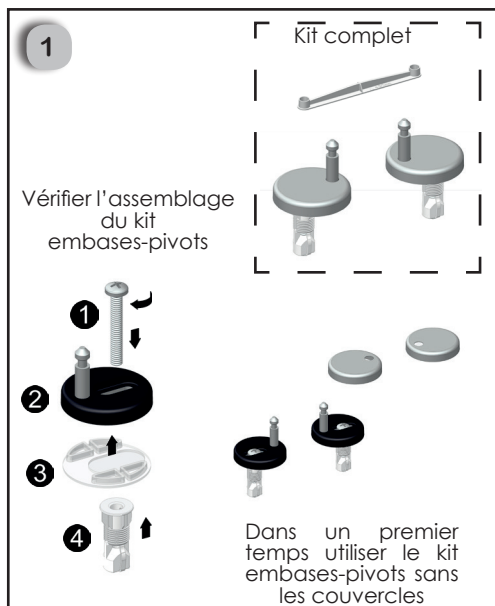


ABATTANT DE WC

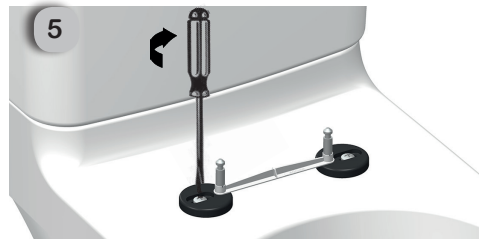


4

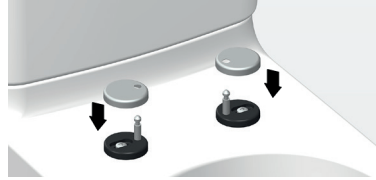


Enlever l'abattant délicatement sans déplacer la position des embases-pivots

5



Finir de bloquer les vis énergiquement en veillant à maintenir la position des embases-pivots



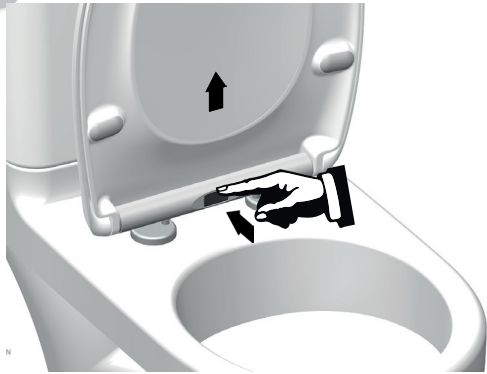
Oter l'outil de réglage.
Mettre en place les couvercles en inox

6



Repositionner l'abattant sur les embases-pivots équipées de leurs couvercles.
Clipser l'abattant en poussant à l'arrière et vers le bas jusqu'au "clac"

7



Pour déclipser l'abattant relevez le et appuyez sur le bouton central située à l'avant de l'abattant et tirez l'abattant vers le haut



Conseil d'utilisation

Utiliser uniquement de l'eau tiède, savonneuse (ex. Savon liquide) et un tissu doux pour nettoyer la surface et les charnières. Ne pas utiliser d'abrasif ou des produits qui contiennent de l'eau de javel ou l'alcool pour nettoyer votre abattant (ex. produits nettoyants pour salle de bain et les lingettes), car ils peuvent endommager la surface de l'abattant et les charnières, ce qui n'est pas couvert par la garantie. Laisser l'abattant en position verticale lorsque vous utilisez l'eau de javel pour nettoyer la cuvette de votre WC, jusqu'à ce que l'eau de javel soit bien rincée. Essuyer les gouttes d'urine immédiatement avec de l'eau.