

SOGEM®

GARANTIE
10 ANS
GARANTIE



**ESCALIERS
ESCAMOTABLES**

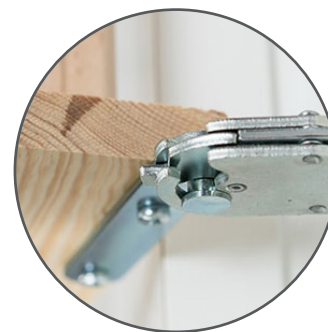
Placement en quelques clics**Installation aisée****Isolation thermique optimale**

La technologie Clickfix® se démarque par sa capacité d'isolation et permet un montage en trois éléments, sans outils et par une personne. Toute la phase de montage est considérablement simplifiée et le remplacement d'une échelle conventionnelle par un produit optimisé pour les économies d'énergie se fera sentir sur la facture d'énergie !

TECHNOLOGIE RÉVOLUTIONNAIRE ET BREVETÉE

En supprimant les ponts thermiques, les escaliers escamotables dotés de la technologie Clickfix®, obtiennent des valeurs élevées d'isolation et d'étanchéité à l'air.

Le système d'assemblage simple par clipsage sans outil est rapide et améliore l'environnement du travail en éliminant le port de lourdes charges.

**LA VALEUR D'ISOLATION LA PLUS ÉLEVÉE**

La technologie brevetée ClickFix® réduit les déperditions thermiques jusqu'à 86% et offre ainsi la meilleure isolation du marché.

En supprimant le bois de la trappe, la structure devient très isolante qui, associée à un double joint d'étanchéité, confère à cette technologie les meilleures valeurs d'isolation et de perméabilité à l'air.

La technologie brevetée Clickfix® représente une solution innovante pour les consommateurs sensibles aux questions énergétiques.

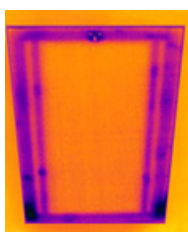
Pour exemple :

Image thermographique révélant de nombreux ponts thermiques d'une trappe classique.

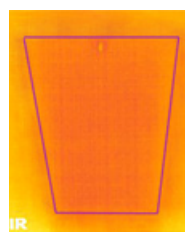
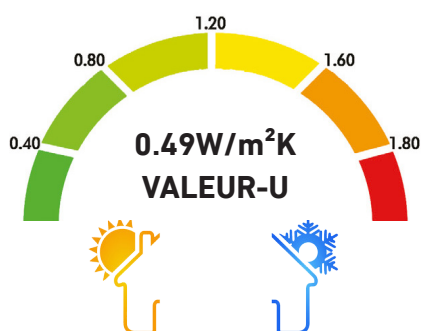
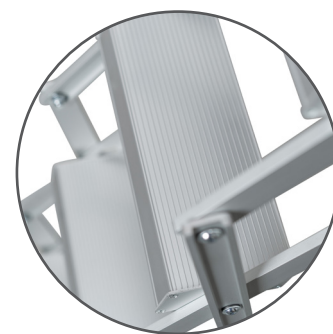
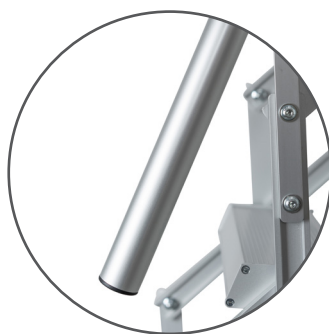


Image thermographique d'une trappe dotée de la technologie brevetée CLICK-FIX®.



LES+ Échelle à ciseaux *CONCERTINA* en aluminium avec marches antidérapantes de 11 cm de profondeur
Isolation optimale et double joints d'étanchéité
Jusqu'à 415 cm en hauteur sol/plafond



SPÉCIFICATIONS

Dimensions disponibles :

- 120x70 cm (autres variantes disponibles sur notre site web)

Hauteur sol/plafond : jusqu'à 415 cm

Échelle à ciseaux *CONCERTINA* en aluminium

Disponible de 9 à 14 marches

Épaisseur de la trappe : 76 mm

Coefficient d'isolation (Valeur-U) : 0,49W/m²K

Rampe télescopique pour VARIO en option

Moulures de finition incluses

Charge max. : 150 kg

ÉTANCHÉITÉ À L'AIR
CLASSE 4
SELON EN 12207

FAIBLE POIDS

ISOLATION THERMIQUE
SELON
EN 12567:1 2001-02

EN
14975 **TESTÉ ET CERTIFIÉ**
À LA NORME
EN 14975

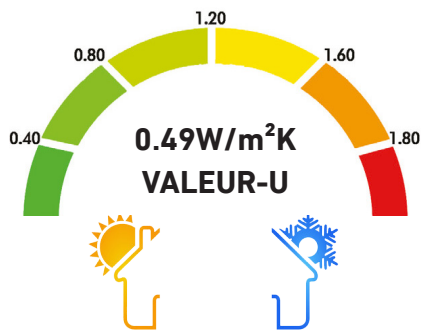
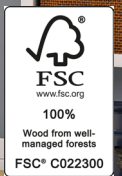
INSTALLATION
RAPIDE PAR UNE SEULE
PERSONNE

DISPONIBLE EN
SUR MESURE
Voir page 16

TESTÉ AVEC
SURCHARGE

Tableau récapitulatif des détails techniques en page 17

ISOCLIC PRO 76



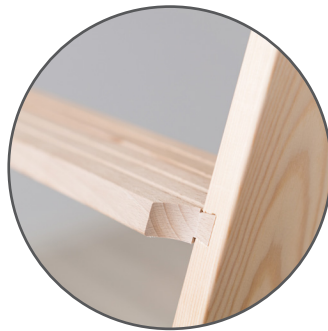
LES+

Isolation optimale et double joints d'étanchéité

Trappe protégée contre l'humidité avec surface CPL

Caisson peint en blanc avec moulures en PVC, sabots et rampe inclus

Marches en hêtre



SPÉCIFICATIONS

Dimensions disponibles :

- 120x60 cm | 120x70 cm
130x70 cm | 140x70 cm

Hauteur sol/plafond : Jusqu'à 275 cm

Échelle en 3 Sections

Épaisseur de la trappe : 76 mm

Coefficient isolation (Valeur-U) : 0,49W/m²K

Matière échelle : Pin/hêtre

Moulures en PVC incluses

Rampe incluse

Sabots inclus

Charge max. : 150 kg



ÉTANCHÉITÉ À L'AIR
CLASSE 4
SELON EN 12207



FAIBLE POIDS



ISOLATION THERMIQUE
SELON
EN 12567:1 2001-02



TESTÉ ET CERTIFIÉ
À LA NORME
EN 14975



INSTALLATION
RAPIDE PAR UNE SEULE
PERSONNE



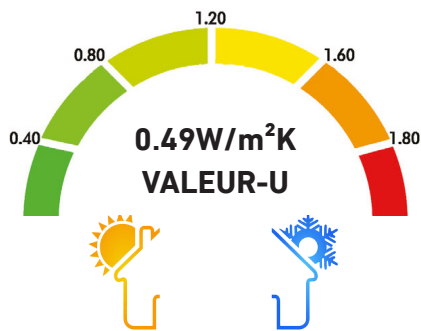
DISPONIBLE EN
SUR MESURE
Voir page 16



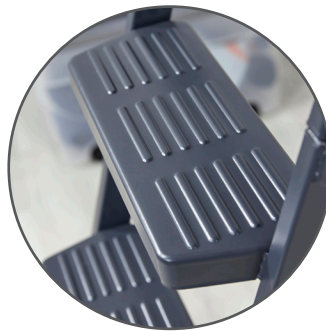
TESTÉ AVEC
SURCHARGE



Tableau récapitulatif des détails techniques en page 17



LES+ *Marches antidérapantes de 13 cm de profondeur et rampe télescopique pour plus de sécurité*
Isolation optimale et double joints d'étanchéité
Réglage rapide de la hauteur sans recoupe
Confort de la rampe télescopique



SPÉCIFICATIONS

Dimensions disponibles :

- 120x60 cm | 140x70 cm

Hauteur sol/plafond : jusqu'à 264 cm

Échelle en 3 Sections en acier

Épaisseur de la trappe : 76 mm

Coefficient d'isolation (Valeur-U) : 0,49W/m²K

Rampe télescopique en acier gris anthracite

Sabots inclus

Moulures de finition incluses

Charge max. : 150 kg



ÉTANCHÉITÉ À L'AIR
CLASSE 4
SELON EN 12207



FAIBLE POIDS



ISOLATION THERMIQUE
SELON
EN 12567:1 2001-02



TESTÉ ET CERTIFIÉ
À LA NORME
EN 14975



INSTALLATION
RAPIDE PAR UNE SEULE
PERSONNE



DISPONIBLE EN
SUR MESURE
Voir page 16

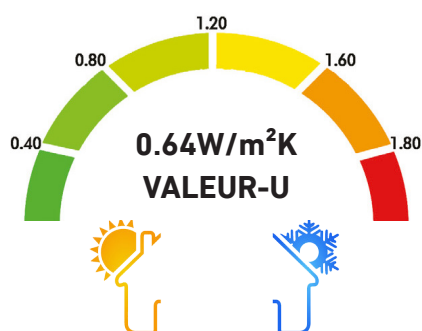


TESTÉ AVEC
SURCHARGE

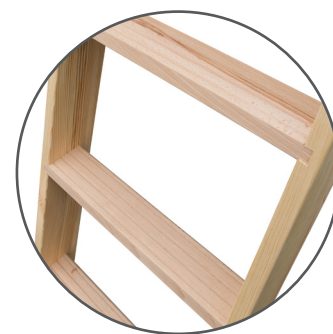


Tableau récapitulatif des détails techniques en page 17

ISOCLIC PRO 56



LES+ Isolation optimale et double joints d'étanchéité
Rampe et sabots inclus
Marches en hêtre



SPÉCIFICATIONS

Dimensions disponibles :

- 120x60 cm | 120x70 cm | 140x70 cm

Hauteur sol/plafond : Jusqu'à 276 cm

Échelle en 3 Sections

Épaisseur de la trappe : 56 mm

Coefficient d'isolation (Valeur-U) : 0,64W/m²K

Matière échelle: Sapin/hêtre

Caisson en sapin massif

Moulures en PVC incluses

Rampe incluse

Sabots inclus

Charge max. : 150 kg

 ÉTANCHÉITÉ À L'AIR
CLASSE 4
SELON EN 12207


 FAIBLE POIDS

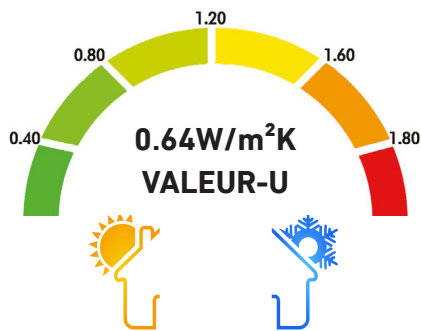
 ISOLATION THERMIQUE
SELON
EN 12567:1 2001-02

EN
14975 **TESTÉ ET CERTIFIÉ**
À LA NORME
EN 14975

 INSTALLATION
RAPIDE PAR UNE SEULE
PERSONNE

 **TESTÉ AVEC**
SURCHARGE
MAX.
150 kg

 Tableau récapitulatif des détails techniques en page 17



LES+ Échelle en 4 sections avec loquet de sécurité
Idéal pour les contraintes d'espace
Coefficient d'isolation 0.64 W/m²K



SPÉCIFICATIONS

Dimension disponible :

- 95x60 cm

Hauteur sol/plafond : Jusqu'à 280 cm

Échelle en 4 Sections

Épaisseur de la trappe : 56 mm

Coefficient d'isolation (Valeur-U) : 0,64W/m²K

Matière échelle : Pin/hêtre

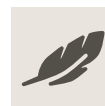
Caisson en sapin

Sabots inclus

Charge max. : 150 kg



ÉTANCHÉITÉ À L'AIR
CLASSE 4
SELON EN 12207



FAIBLE POIDS



ISOLATION THERMIQUE
SELON
EN 12567:1 2001-02



EN
14975
TESTÉ ET CERTIFIÉ
À LA NORME
EN 14975



INSTALLATION
RAPIDE PAR UNE SEULE
PERSONNE

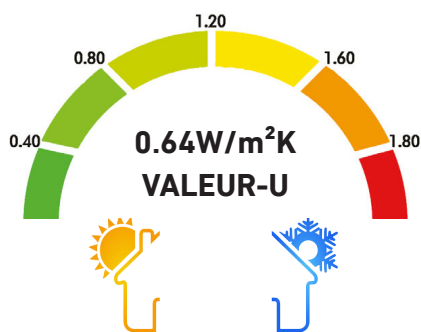


TESTÉ AVEC
SURCHARGE

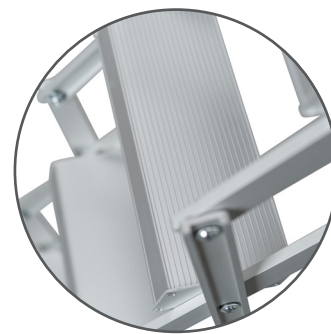
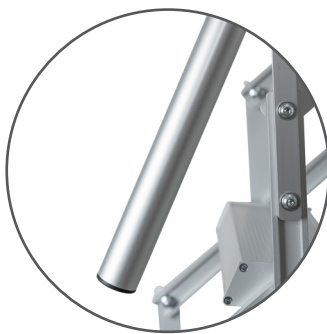


Tableau récapitulatif des détails techniques en page 17

REI 60 VARIO



LES+ Échelle à ciseaux *CONCERTINA* en aluminium avec marches antidérapantes de 11 cm de profondeur
Résiste au feu pendant 60 min. des 2 côtés - REI60
Jusqu'à 422 cm en hauteur sol/plafond



SPÉCIFICATIONS

Dimensions disponibles :

- 90x70 cm (autres variantes disponibles sur notre site web)

Hauteur sol/plafond : jusqu'à 422 cm

Échelle à ciseaux *CONCERTINA* en aluminium

Disponible de 9 à 14 marches

Épaisseur de la trappe : 76 mm

Coefficient d'isolation (Valeur-U) : 0,49W/m²K

Rampe télescopique pour VARIO en option

Moulures de finition incluses

Charge max. : 150 kg



ÉTANCHÉITÉ À L'AIR
CLASSE 4
SELON EN 12207



FAIBLE POIDS



ISOLATION THERMIQUE
SELON
EN 12567:1 2001-02



TESTÉ ET CERTIFIÉ
À LA NORME
EN 14975



RÉPOND À LA NORME
CONTRE L'INCENDIE
EN 13501-2



DISPONIBLE EN
SUR MESURE
Voir page 16



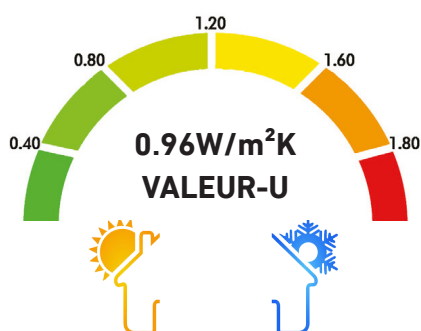
TESTÉ AVEC
SURCHARGE



Tableau récapitulatif des détails techniques en page 17



FIRE PRO REI 45



LES+ Résiste au feu pendant 45 min. des 2 côtés - REI45
Possibilité de serrure testée à la norme coupe-feu



SPÉCIFICATIONS

Dimensions disponibles :

- 120x60 cm
- 140x70 cm

Hauteur sol/plafond : 281 cm

Échelle en 3 Sections

Épaisseur de la trappe : 56 mm

Coefficient d'isolation (Valeur-U) : 0,96W/m²K

Matière échelle : Pin/hêtre

Charge max. : 150 kg

ÉTANCHÉITÉ À L'AIR
CLASSE 4
SELON EN 12207

FAIBLE POIDS

ISOLATION THERMIQUE
SELON
EN 12567:1 2001-02

EN
14975
TESTÉ ET CERTIFIÉ
À LA NORME
EN 14975

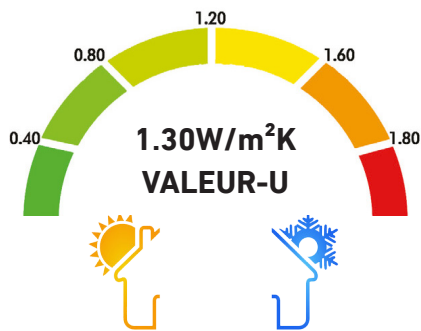
RÉPOND À LA NORME
CONTRE L'INCENDIE
EN 13501-2

DISPONIBLE EN
SUR MESURE
Voir page 16

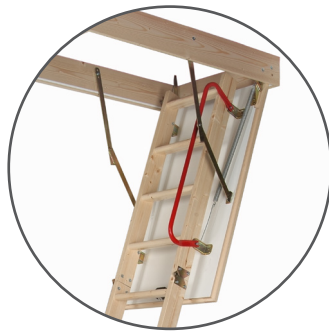
MAX.
150 kg
TESTÉ AVEC
SURCHARGE

Tableau récapitulatif des détails
techniques en page 17

ECOWOOD 36



LES+ Entièrement monté
Trappe isolée de 36 mm couleur blanc
Rampe, moulures et sabots en PVC inclus
Caisson en bois massif



SPÉCIFICATIONS

Dimensions disponibles :

- 120x60 cm | 120x70 cm
130x70 cm | 140x70 cm

Hauteur sol/plafond : 284 cm

Échelle en 3 Sections

Épaisseur de la trappe : 36 mm

Coefficient d'isolation (Valeur-U) : 1,30W/m²K

Matière échelle et caisson : Sapin

Moulures et sabots en PVC inclus

Rampe incluse

Charge max. : 150 kg



ÉTANCHÉITÉ À L'AIR
CLASSE 4
SELON EN 12207

EN
14975

TESTÉ ET CERTIFIÉ
À LA NORME
EN 14975



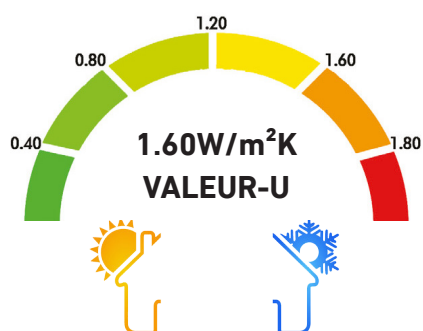
ISOLATION THERMIQUE
SELON
EN 12567:1 2001-02



TESTÉ AVEC
SURCHARGE



Tableau récapitulatif des détails techniques en page 17



LES+ Entièrement monté
 Trappe isolée de 26 mm
 Finition de la trappe en blanc



SPÉCIFICATIONS

Dimensions disponibles :

- 120x60 cm | 120x70 cm | 140x70 cm

Hauteur sol/plafond : 280 cm

Échelle en 3 Sections

Épaisseur de la trappe : 26 mm

Coefficient d'isolation (Valeur-U) : 1,60 W/m²K

Matière échelle et caisson : Sapin massif


Charge max. : 150 kg

 ÉTANCHÉITÉ À L'AIR
 CLASSE 4
 SELON EN 12207

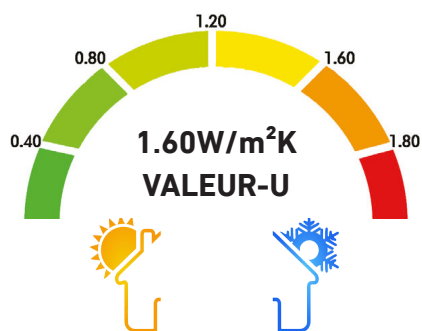
 **EN 14975** TESTÉ ET CERTIFIÉ
 À LA NORME
 EN 14975

 ISOLATION THERMIQUE
 SELON
 EN 12567:1 2001-02

 **MAX. 150 kg** TESTÉ AVEC
 SURCHARGE

 Tableau récapitulatif des détails techniques en page 17

ECOKIT




LES+ Partiellement monté

 **ÉTANCHÉITÉ À L'AIR**
CLASSE 4
SELON EN 12207

EN
14975 **TESTÉ ET CERTIFIÉ**
À LA NORME
EN 14975

 **TESTÉ AVEC**
SURCHARGE

 *Tableau récapitulatif des*
détails techniques en page 17

SPÉCIFICATIONS

Dimension disponible :

- 120x60 cm

Hauteur sol/plafond : 280 cm

Échelle en 3 Sections

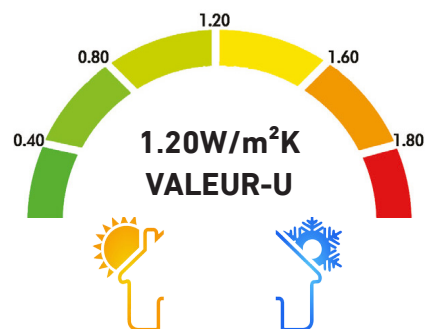
Épaisseur de la trappe : 26 mm

Coefficient d'isolation (Valeur-U) : 1,60W/m²K

Matière échelle et caisson : Sapin

Charge max. : 150 kg

ISOWOOD




LES+ Partiellement monté

 **ÉTANCHÉITÉ À L'AIR**
CLASSE 4
SELON EN 12207

EN
14975 **TESTÉ ET CERTIFIÉ**
À LA NORME
EN 14975

 **TESTÉ AVEC**
SURCHARGE

 *Tableau récapitulatif des*
détails techniques en page 17

SPÉCIFICATIONS

Dimension disponible :

- 120x60 cm | 120x70 cm | 140x70 cm

Hauteur sol/plafond : 280 cm

Échelle en 3 Sections

Épaisseur de la trappe : 33 mm

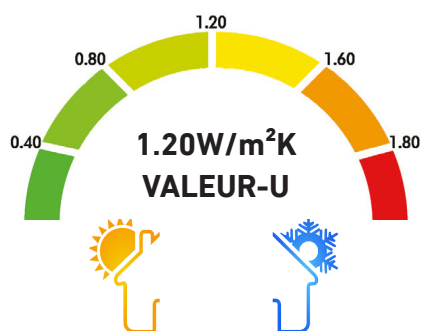
Coefficient d'isolation (Valeur-U) : 1,20W/m²K

Matière échelle : Sapin

Caisson MDF Blanc


Charge max. : 150 kg

ECOSTEEL



LES+ Entièrement monté avec rampe

Marches antidérapantes de 11cm de profondeur en acier

 Tableau récapitulatif des détails techniques en page 17



TESTÉ AVEC SURCHARGE

EN
14975

TESTÉ ET CERTIFIÉ À LA NORME EN 14975

SPÉCIFICATIONS

Dimensions disponibles :

- 120x60 cm | 140x70 cm

Hauteur sol/plafond : 280 cm

Échelle en 3 Sections

Épaisseur de la trappe : 33 mm

Coefficient d'isolation (Valeur-U) : 1,20W/m²K

Matière échelle : Acier laqué

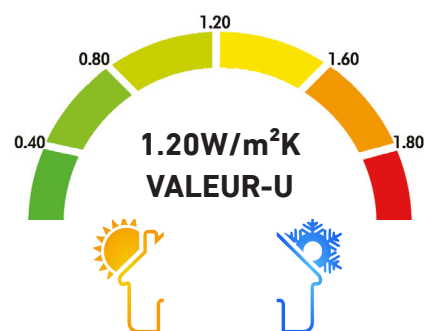
Caisson MDF

Rampe incluse

Sabots inclus


Charge max. : 150 kg

ECOTOP



LES+ Entièrement monté avec cadre de finition en métal

Fixation rapide et pratique

 Tableau récapitulatif des détails techniques en page 17



TESTÉ AVEC SURCHARGE

EN
14975

TESTÉ ET CERTIFIÉ À LA NORME EN 14975

SPÉCIFICATIONS

Dimensions disponibles :

- 120x60 cm | 120x70 cm | 130x70 cm | 140x70 cm

Hauteur sol/plafond : 280 cm

Échelle en 3 Sections

Épaisseur de la trappe : 33 mm

Coefficient d'isolation (Valeur-U) : 1,20W/m²K

Matière échelle : Sapin

Caisson MDF + finition cadre en métal

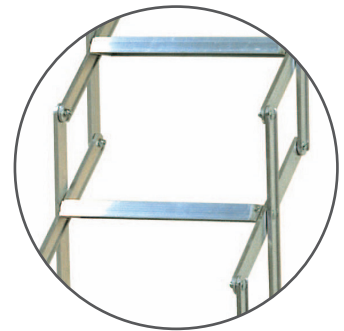
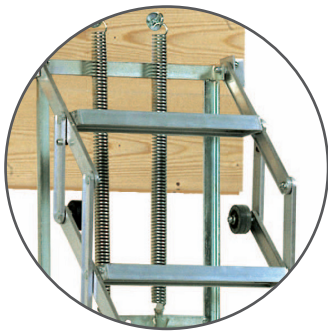
Rampe incluse

Charge max. : 150 kg

EASYALU



LES+ Installation facile dans une petite ouverture
Avec plaque de fixation et ressorts



SPÉCIFICATIONS

Idéal pour des ouvertures à partir de 65x55 cm
Hauteur sol/plafond : 273 à 300 cm
Échelle accordéon
Épaisseur de la trappe : Livré sans trappe
Matière : Aluminium
Charge max. : 100 kg



**ÉCHELLE LIVRÉE
SANS TRAPPE**



**INSTALLATION
RAPIDE PAR UNE SEULE
PERSONNE**



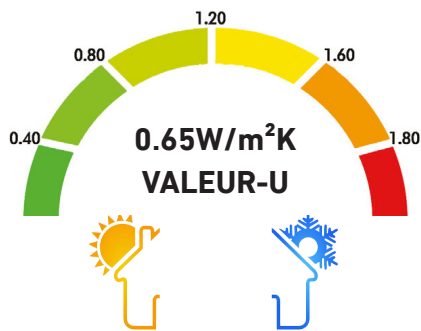
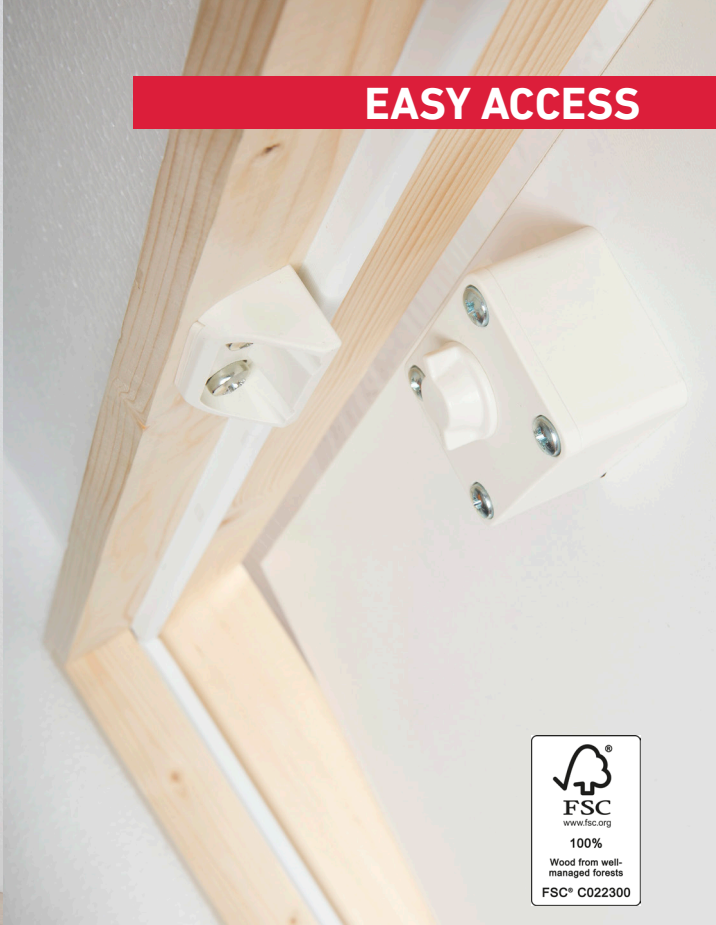
**TESTÉ AVEC
SURCHARGE**



Tableau récapitulatif des détails techniques en page 17



EASY ACCESS



LES+

Poignée amovible avec loquet de fermeture

Idéal pour une intégration murale ou dans le plafond

Facile à monter



SPÉCIFICATIONS

Dimension disponible :

- 70x80 cm

Épaisseur de la trappe : 56 mm

Coefficient d'isolation (Valeur-U) : 0,65W/m²K

Matière caisson : Sapin massif



ÉTANCHÉITÉ À L'AIR
CLASSE 4
SELON EN 12207



ISOLATION THERMIQUE
SELON
EN 12567:1 1:2010



INSTALLATION
RAPIDE PAR UNE SEULE
PERSONNE



TESTÉ AVEC
SURCHARGE



Tableau récapitulatif des détails techniques en page 17

ESCALIERS ESCAMOTABLES SUR MESURE

SOGEM vous propose 6 solutions professionnelles adaptées à vos mesures !



76G VARIO (voir page 3)

- 1 Hauteur sous plafond : max. 3415,2 cm
- 2 Largeur trémie : min. 60 cm - max. 100 cm
- 3 Longueur trémie : min. 90 cm - max. 160 cm
- 4 Hauteur caisson : min. 24 cm - max 80 cm

ISOCLIC PRO 76 (voir page 4)

- 1 Hauteur sous plafond : max. 322 cm
- 2 Largeur trémie : min. 50 cm - max. 100 cm
- 3 Longueur trémie : min. 102 cm - max. 160 cm
- 4 Hauteur caisson : min. 24 cm - max 80 cm



ISOCLIC PRO CONFORT (voir page 5)

- 1 Hauteur sous plafond : max. 284.6 cm
- 2 Largeur trémie : min. 60 cm - max. 80 cm
- 3 Longueur trémie : min. 120 cm - max. 160 cm
- 4 Hauteur caisson : min. 24 cm - max 80 cm

REI 60 VARIO (voir page 8)

- 1 Hauteur sous plafond : max. 422,2 cm
- 2 Largeur trémie : min. 60 cm - max. 80 cm
- 3 Longueur trémie : min. 90 cm - max. 160 cm
- 4 Hauteur caisson : min. 19 cm - max 80 cm

*La certification coupe-feu EN 13501-2 reste d'application sur les dimensions sur mesure du REI 60 VARIO



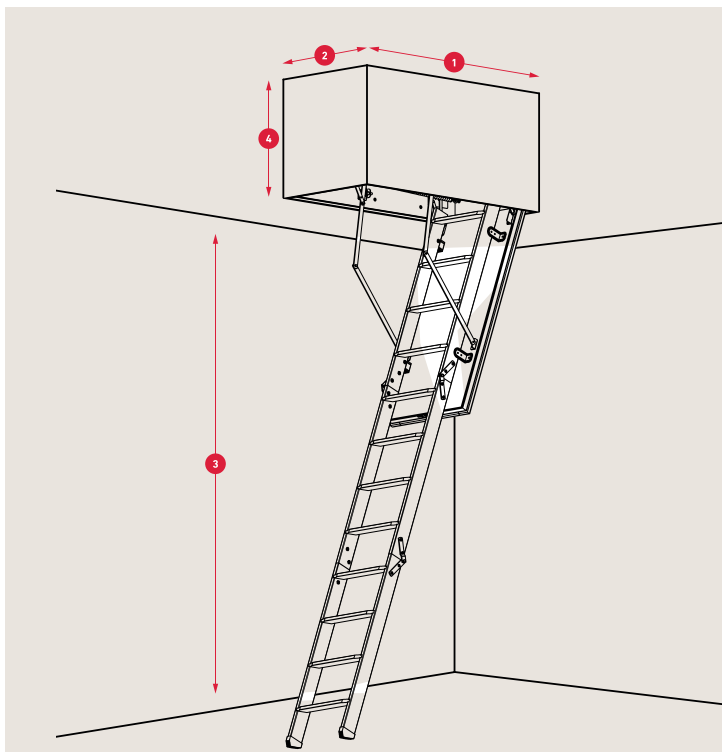
FIRE PRO REI45* (voir page 9)

- 1 Hauteur sous plafond : max. 336 cm
- 2 Largeur trémie : min. 50 cm - max. 80 cm
- 3 Longueur trémie : min. 112 cm - max. 160 cm
- 4 Hauteur caisson : min. 19 cm - max 80 cm

*La certification coupe-feu EN 13501-2 reste d'application sur les dimensions sur mesure du FIRE PRO REI45

SORTIE DE TOIT PLAT

Vous avez également la possibilité de commander une sortie de toit plat sur mesure adaptée à chaque modèle d'escalier repris ci-dessus (plus d'informations dans notre brochure *Sortie de Toit*)



- 1 Hauteur sous plafond
- 2 Largeur de la trémie
- 3 Longueur de la trémie
- 4 Hauteur du caisson



Dans la gamme SOGEM, vous trouverez des escaliers contemporains, des escaliers de meuniers, des escaliers gain de place ou encore en spirale, des escaliers extérieurs et systèmes de garde-corps ainsi que de nombreux accessoires. Vous trouverez des informations et des aides au montage en ligne sur nos produits sur :

sogem-sa.com