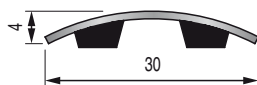
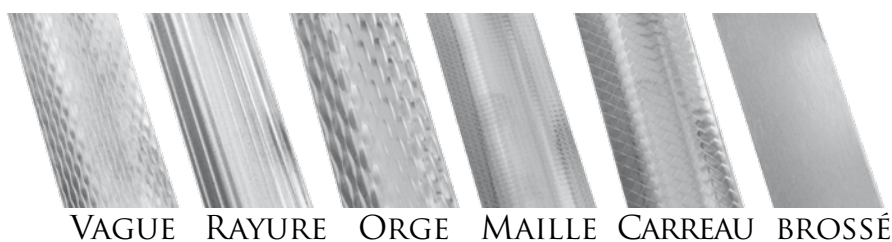


SEUILS ADHÉSIVÉS PLATS **GAMINOX**



6 ASPECTS



DESCRIPTIF

- Profilés de transition de largeur 30 mm :
- fixation adhésive
 - en inox 10/10
 - 6 aspects au choix (vague, rayure, orge, maille, carreau, ou brossé)

DOMAINE D'EMPLOI

- Utilisation à l'intérieur et à l'extérieur
- Ne pas mettre en œuvre en milieu chloré, salin ou acide type piscines, bord de mer, laiteries, cuisines collectives, laboratoires...**

MATIÈRE

- **Inox brillant** : Acier inoxydable aspect brillant, nuance X6 Cr 17, selon la norme NF EN 10088-2 (Aciers inoxydables - conditions techniques de livraison des tôles et bandes en acier de résistance à la corrosion pour usage général), AISI 430.

- **Butyle** : De couleur noire

DIMENSIONS

- Longueur : **0,83 - 0,93** ou **2,70 m**

EMBALLAGE

- Gaine polyéthylène pour chaque barre assurant une protection individuelle
- Étiquette gencod d'identification sur chaque

CONDITIONNEMENT

- 20 pièces dans une boîte ou un tube en carton
- Étiquette d'identification sur chaque boîte ou tube



Entretien recommandé :

Pour l'entretien journalier, utiliser des produits nettoyants neutres.

FO.23.08. Ind G

3M Bricolage et Bâtiment

Siège social : Parc Industriel Ouest - 65, rue de Chambourg - Veyziat - BP 2011 - 01117 Oyonnax Cedex
Tél. +33 (0) 4 74 12 05 10 - Fax. +33 (0) 4 74 12 05 12
3mbricolageetbatiment@mmm.com

Site de La Mure : ZI du Marais - CS 30929 - 38350 La Mure d'Isère
Tél. +33 (0) 4 76 81 14 22 - Fax. +33 (0) 4 76 30 93 03
3mbricolageetbatiment.pro@mmm.com

Site de Longvic : 3, Boulevard de Beauregard - CS 80095 - 21603 Longvic Cedex
Tél. +33 (0) 3 80 54 70 15 - Fax. +33 (0) 3 80 54 72 00

N°436/Ind D : SEUILS ADHÉSIVÉS PLATS GAMINOX : Page 1/2

Dernière mise à jour : Janvier 2015

Disponible en téléchargement sur www.dinac.fr > Produits > Fiches techniques



SEUILS ADHÉSIVÉS PLATS **GAMINOX**

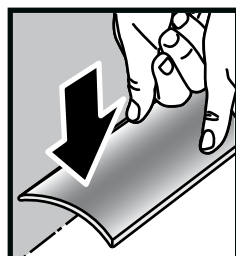
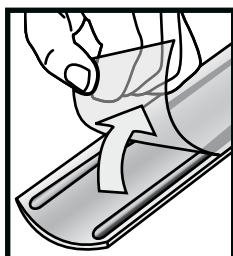


L'adhésif Butyle :

C'est une composition thermoplastique adhésive à base de caoutchouc butyle qui se présente sous forme d'une matière souple, noire ou blanche, que Dinac applique à chaud sur ses profilés métalliques ou plastiques. L'élaboration, la fabrication et le contrôle de l'adhésif butyle sont réalisés en interne.

Ces principales caractéristiques sont :

- excellent tack et souplesse (primordial pour la dilatation des bâtiments)
- très bonne conservation de ses propriétés dans le temps (20 ans)
- excellente tenue aux cycles thermiques (résiste aux écarts de T° élevés)
- haute résistance aux agents chimiques
- accompagne la dilatation des supports
- ne contient aucune substance toxique ou dangereuse



RÉFÉRENCES

Matière	Finition	Longueur		
		0,83 m	0,93 m	2,70 m
Inox 10/10	Maille	00 14 21	--	00 14 20
	Carreau	00 14 29	--	00 14 28
	Orge	00 14 23	--	00 14 22
	Vague	00 14 27	--	00 14 26
	Rayure	00 14 25	--	00 14 24
	Brossé	--	00 14 02	00 14 09

MISE EN ŒUVRE

- Éliminer toute trace de poussière, de vieille colle ou d'adhésif.
- Éliminer toute trace grasse avec un produit dégraissant compatible avec le support (alcool, acétone...). Ne pas utiliser d'essence ni de White-Spirit qui sont des produits gras.
- S'assurer que les matériaux sont parfaitement secs.
- S'assurer que les matériaux sont solides et ne se désagrègent pas (ne pas appliquer sur vieux bétons, plâtres de mauvaise qualité...).
- Enlever le film de protection de l'adhésif et positionner le seuil.
- Maroufler sur la toute la longueur du profilé.

AVERTISSEMENT

Le montage ou l'utilisation du produit 3M décrit dans le présent document implique des connaissances particulières et ne peut être réalisé que par un professionnel compétent. Avant toute utilisation, il est recommandé de réaliser des tests et/ou de valider la bonne adéquation du produit au regard de l'usage envisagé. Les informations et préconisations incluses dans le présent document sont inhérentes au produit 3M concerné et ne sauraient être appliquées à d'autres produits ou environnements. Toute action ou utilisation des produits faite en infraction de ces indications est réalisée aux risques et périls de leur auteur. Le respect des informations et préconisations relatives aux produits 3M ne dispense pas de l'observation d'autres règles (règles de sécurité, normes, procédures...) éventuellement en vigueur, relatives notamment à l'environnement et moyens d'utilisation. Le groupe 3M, qui ne peut vérifier ni maîtriser ces éléments ne saurait être tenu pour responsable des conséquences, de quelque nature que ce soit, de toute infraction à ces règles, qui restent en tout état de cause extérieures à son champ de décision et de contrôle. Les conditions de garantie des produits 3M sont déterminées dans les documents contractuels de vente et par les dispositions impératives applicables, à l'exclusion de toute autre garantie ou indemnité.

La société 3M Bricolage et Bâtiment se réserve le droit de modifier tout ou partie de ce document sans préavis.

FO.23.08. Ind G

3M Bricolage et Bâtiment

Siège social : Parc Industriel Ouest - 65, rue de Chambourg - Veyziat - BP 2011 - 01117 Oyonnax Cedex
Tél. +33 (0) 4 74 12 05 10 - Fax. +33 (0) 4 74 12 05 12
3mbricolageetbatiment@mmm.com

Site de La Mure : ZI du Marais - CS 30929 - 38350 La Mure d'Isère
Tél. +33 (0) 4 76 81 14 22 - Fax. +33 (0) 4 76 30 93 03
3mbricolageetbatiment.pro@mmm.com

Site de Longvic : 3, Boulevard de Beauregard - CS 80095 - 21603 Longvic Cedex
Tél. +33 (0) 3 80 54 70 15 - Fax. +33 (0) 3 80 54 72 00

N°436/Ind D : SEUILS ADHÉSIVÉS PLATS GAMINOX : Page 2/2

Dernière mise à jour : Janvier 2015

Disponible en téléchargement sur www.dinac.fr > Produits > Fiches techniques

