

## LES + PRODUIT

- Batterie de stockage idéale, optimiser la gestion de l'électricité produite par vos panneaux le jour pour l'utiliser la nuit, en heure pleine ou tarif rouge.
- Installation facile «Plug & Play» en moins de 15min
- Grande capacité de stockage de 2240Wh (extensible jusqu'à 6720Wh grâce à l'ajout de 2 batteries)
- Idéal pour Kit Mecafer 2 et 4 panneaux ou 2 kits 1 panneau
- Compatible avec plus de 90%\* des micro-onduleurs du marché et 99% des panneaux solaires
- Application gratuite de suivi de production et de gestion de la batterie
- Détecteur de «fuite de courant» connectée pour gestion 100% autonome de la batterie
- Compacte et totalement silencieuse (0 dB)

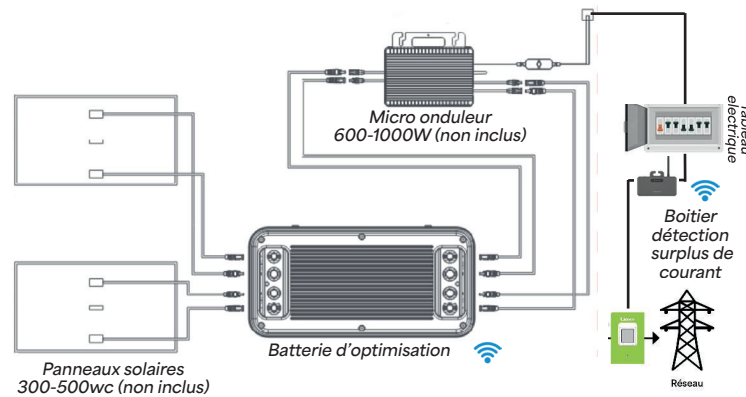


## CARACTÉRISTIQUES

Capacité de la batterie :	<b>2240Wh</b>
Type de batterie :	LiFePO <sub>4</sub>
Cycles de charge > 80% :	<b>6000+</b>
Type d'entrée :	MC4 x4
Puissance d'entrée max :	500Wc x2
Tension entrée :	12V-59V
Intensité d'entrée max :	13,5A x2
Type de sortie :	MC4 x4
Puissance de sortie max :	400W x2
Tension sortie :	16V-40V
Intensité de sortie max :	15A
Nb batteries connectables :	+ 3 (soit 6720Wh)
Entrée port de batterie sup. :	44,8V-51,1V / 22A
Sortie port de batterie sup. :	42V-51,1V / 23A
Température de fonctionnement :	-10°C à 40°C
Connectivité :	BT5.2 + Wifi 2.4G
Classe de protection :	IP65
Dimension - Poids :	350x295x175mm - 20kg
Normes principales :	EN IEC 62109-1/-2, EN IEC 61000-6-1/2/3/4, IEC 62619:2022, RoHS, REACH
Garantie constructeur :	10 ans

\*Principales marques de micro onduleurs : APC, Enphase, Hoymiles, Deye, Tsun, Envertech, Marstek

## BRANCHEMENT

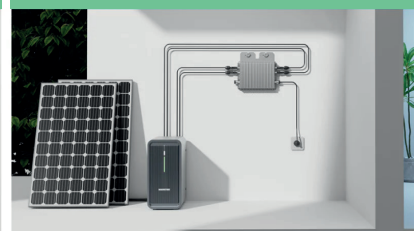


NB: Branchement possible aussi avec 2 kits 1 panneau ou un kit 4 panneaux (2 via batterie, 2 en direct vers onduleur)

### TOITURE PLATE



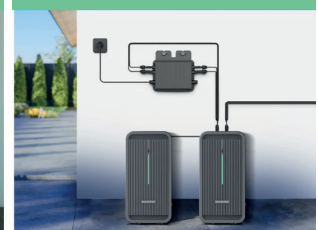
### AU SOL



### BALCON

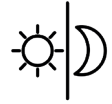


### JARDIN

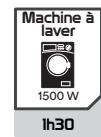
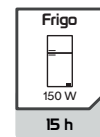
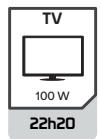
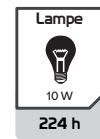


## USAGES

L'électricité produite et non consommée durant la journée par vos appareils électriques est stockée pour être restituée le soir ou la nuit (configuration manuelle pour optimiser en fonction de votre tarification heure creuse / pleine, tarif rouge ou 100% automatique)



2240 Wh d'électricité stockée la journée permet d'alimenter le soir :



Application gratuite de suivi de production de l'énergie solaire, suivi de consommation et gestion de la charge/décharge de la batterie. Disponible sur IOS et Android

## ACCESSOIRES



X 4 pcs

Cable d'extension  
MC4 Lg. 3m



Outil de connexion  
MC4



Boîtier de détection de fuite de courant Wifi 2.4Ghz

## DONNÉES DE GESTION

Colisage :	1 colis
Ref :	429522
EAN 13 :	3283494295221
Poids brut :	22,3 Kg
Fabrication :	Chine
Classe ADR	UN3480

