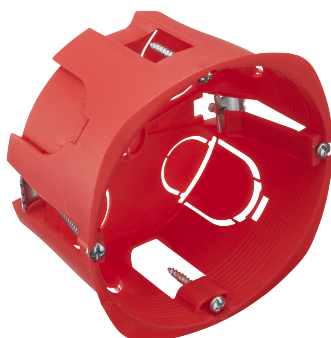


FICHE TECHNIQUE

REF : 718380**DESIGNATION : Boîte d'encastrement - cloison sèche - D85/P50 - rouge**

DESCRIPTION GENERALE

Gamme Commerciale	CLOISON CREUSE
Nombre de Poste (H-V)	1
Désignation complète	Boîte d'encastrement - cloison sèche - D85/P50 - rouge
Montage du Système	Encastrée

CARACTERISTIQUES PRINCIPALES

Fonction	Boite Appareillage
Présentation du produit	Boîte d'encastrement - cloison sèche - D85/P50
Composition	-
PCB (Multiple de vente)	-
Nombre de Bornes	-
Mode de Fixation	par étriers / griffes
Emballage	unitaire
Type Boite	Cloison Sèche
Finition	-
Couleur	Rouge

CARACTERISTIQUES TECHNIQUES

Poids Net Unitaire (g)	-
Profondeur Encastrement	50mm
Dimensions L x l x P (mm)	-
RAL/Pantone	-
Matières	Polypropylène

Diamètre	85mm
Diamètre câbles et tubes acceptés	-
Nombre Entrées/Sorties	4
Type montage sur mécanisme	Par vis Entraxe 60mm
Entraxe	-
Tête de vis	Philips n°3
Profondeur Boite Compatible	-

CARACTERISTIQUES ENVIRONNEMENTALES

T° Fonctionnement (°C)	-5°C à 50°C
Niveau Etanchéité	IP20
Tenue aux Chocs	oui
Tenue au fil Incandescent (°C)	850°C
Tenue au Feu	oui
Tenue diélectrique	-
Tenue aux UV	Non
T° Stockage	-

NORMES, AGREMENTS & CONTRACTUELS

Garantie	2 ans
Certification CE	Oui
Certification NF	Oui
Norme de référence	-
ROHS	Conforme