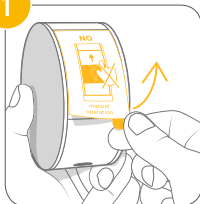


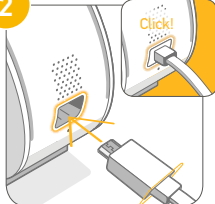
Installez votre Indoor Camera

1



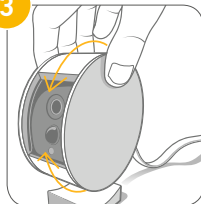
Retirez la languette de protection du volet motorisé.

2



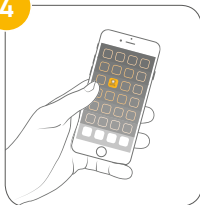
Branchez la Indoor Camera sur le secteur en vous assurant de bien enclencher le câble. Après quelques secondes le volet s'ouvre.

3



Placez la Indoor Camera sur son support. Vous pourrez ajuster sa position ultérieurement.

4



Téléchargez l'application gratuite « Somfy Protect » et créez votre compte.

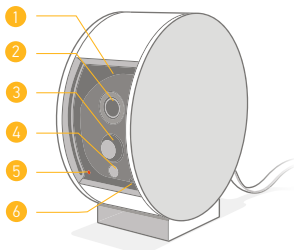
5



Suivez les instructions sur l'application pour connecter la caméra au Wi-Fi.

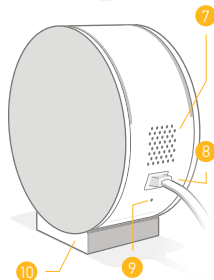


Informations techniques



- 1 LED IR - Vision de nuit
- 2 Capteur vidéo Full HD (1080p / 130°)
- 3 Détecteur de mouvement
- 4 Capteur de luminosité
- 5 LED d'état

- 6 Microphone
- 7 Haut-parleur
- 8 Micro port USB
- 9 Bouton reset
- 10 Support ajustable



- Vidéo :
 - Capteur vidéo qualité Full HD 1080p
 - Grand angle 130° (diagonal) avec focus fixe (60 cm à l'infini)
 - Vision nocturne (6 m) avec filtre infrarouge mécanique
 - Zoom numérique x8
 - Détection de mouvement SomfyVision™ (5 m)
- Audio : Haut-parleur & microphone intégrés

- Compatible Wi-Fi 802.11 b/g/n (2.4 GHz) (e.r.p < 100 mW) Open/WEP/WPA/WPA2-Personal
- Adaptateur USB (5 V / 1.5 A)
- Taille / poids : 43 x 90 mm / 170 g
- Température de fonctionnement : 0-45° C

Besoin d'aide ?

Support & FAQs :
www.somfyprotect.com/support

Pour aller plus loin

Fonctionne de manière autonome ou peut être utilisée en complément d'une solution de sécurité Somfy Protect.

