



Applications résidentielles

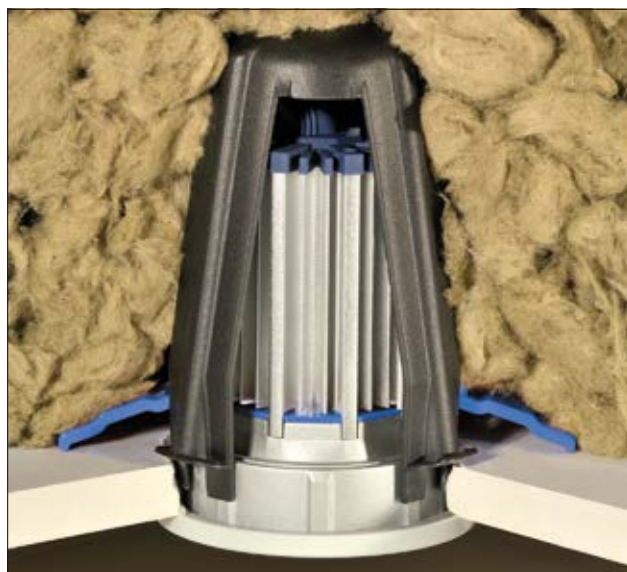
SpotClip-II, compatible laine soufflée et déroulée

Le SpotClip-II a été développé pour être utilisé avec des spots encastrables halogènes et LED de plus grande taille que le SpotClip-I.

Quatre languettes sécables supplémentaires permettent de l'utiliser avec de la laine soufflée et peuvent facilement être retirés pour faciliter l'insertion des câbles.

Le SpotClip-II peut être facilement inséré par le dessous dans le faux-plafond.

Il crée un écart fiable entre le spot encastrable et le matériau isolant, ce qui réduit le risque de surchauffe et d'accumulation de chaleur.



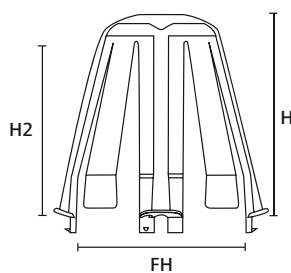
Les 4 languettes sécables du SpotClip-II permettent une utilisation avec de la laine soufflée.



SpotClip-I - 4 pieds de fixation et 4 languettes flexibles sécables.



SpotClip-II peut être utilisé avec de l'isolant classique en plaques ou en rouleaux.



SpotClip-II

MATIÈRE	Polyamide 6.6, chargé en fibres de verre (PA66GF15%)
Temp. d'utilisation	De -20 °C à +120 °C
Tenue au feu	Matériau classé UL94 V0, Résiste au fil incandescent 960 °C.



RÉFÉRENCE	Ø trou (FH) min.	Ø trou (FH) max.	Haut. (H)	Haut. (H2)	Couleur	Contenu	Article
SpotClip-II	62,0	90,0	107,0	95,0	Noir (BK)	10 pcs	148-00098

Toutes les dimensions sont en mm et sujettes à modifications.
Le minimum de commande (MOQ) peut différer du conditionnement unitaire.



Applications résidentielles

SpotClip-II, compatible laine soufflée et déroulée

Principales caractéristiques

- SpotClip-II a été développé pour les spots d'une hauteur maximale de 95 mm
- Assure une distance de sécurité entre le spot, le pare-vapeur et le matériau isolant (laine soufflée ou déroulée)
- Peut être ajouté ultérieurement à une installation existante
- Des ergots de maintien à la base des 4 pieds permettent au SpotClip-II de ne pas glisser lors de l'installation
- Diamètre d'encastrement de 62 à 90 mm
- Reste rigide même à haute température
- Augmente la durée de vie des ampoules
- Testé conformément aux normes EN 60598-1, EN 60598-2-2 et NFC 15100
- La norme DIN EN 13501-1 A2 s1 d0 s'applique aux matériaux isolants. Cette norme correspond à la classification M0 antérieure. Seuls des matériaux isolants non combustibles et des pare-vapeurs ignifugés doivent être utilisés car ils ne forment pas de fumée ou de gouttes en cas d'incendie.



SpotClip-I et SpotClip-II pour des spots respectivement de hauteur maximum 70 mm et 95 mm.



Les ergots de maintien et les ailettes d'appui permettent de maintenir le SpotClip-II en position.



1. Utilisez l'outil fourni en option pour installer le SpotClip II dans le trou prédécoupé le plus simplement possible.



2. Enfoncez les ergots dans la plaque minérale pour éviter tout déplacement de la pièce et enlevez l'outil.



3. Démarrez l'installation dans un environnement sécurisé.