

COMBINÉ 5 FONCTIONS • 250 MM

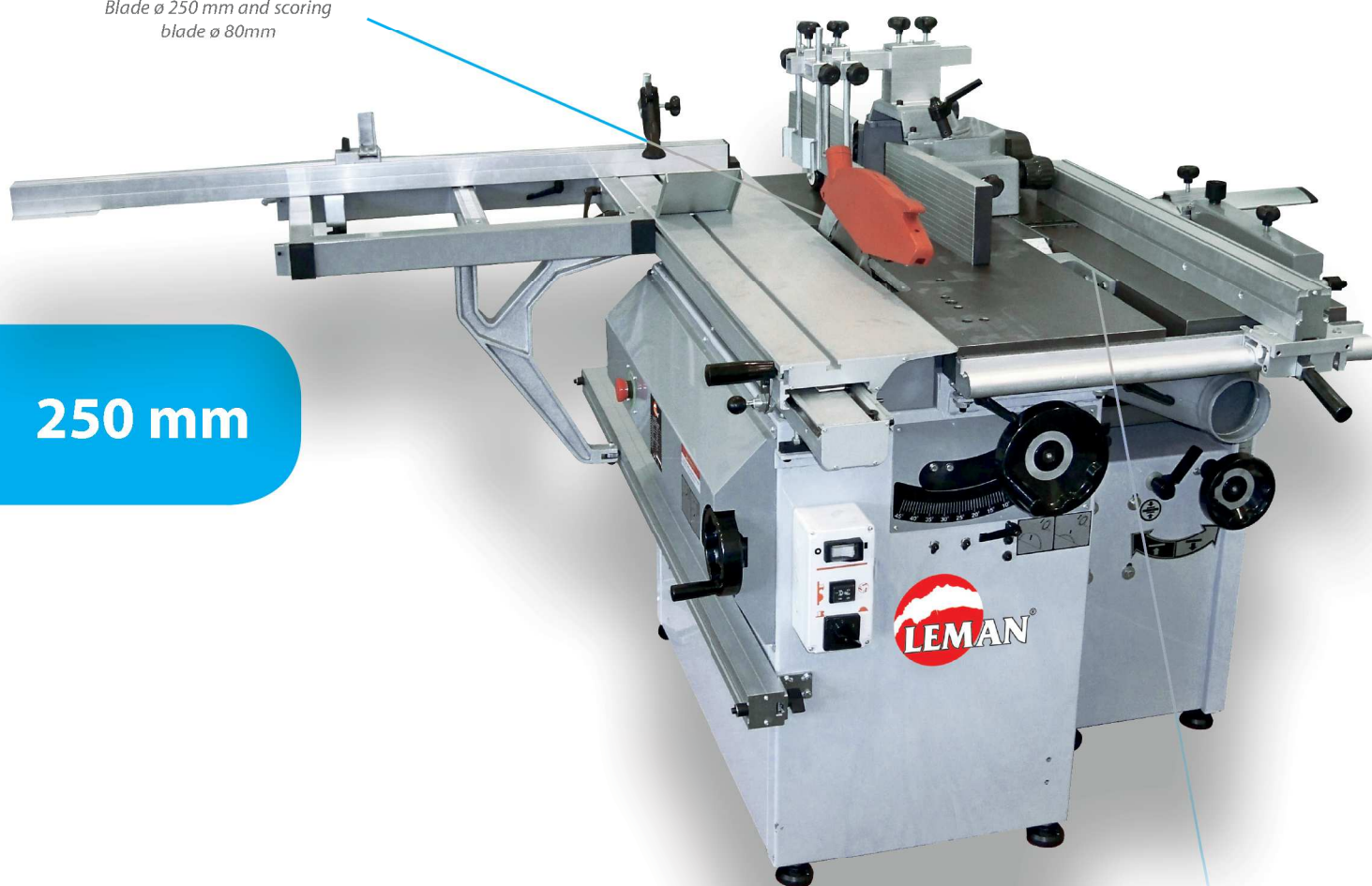
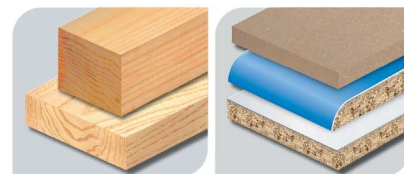
5-VOUDIGE COMBIMACHINE • 250 MM

COM250

MONOPHASÉ • MONOPHASE



Lame \varnothing 250 mm et inciseur \varnothing 80 mm
Blade \varnothing 250 mm and scoring
blade \varnothing 80mm



250 mm



Arbre de dégauchissage de
 \varnothing 75 mm avec 3 fers 250x30 x 3
Planer shaft 75 mm with 3-knives 250x30x3



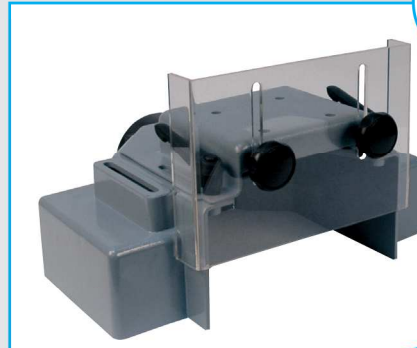
COMBINÉ 5 FONCTIONS • 250 MM

5-VOUDIGE COMBIMACHINE • 250 MM



OPTION
OPCION
OPZIONE
OPTIE

	LEMAN
Mortaiseuse	270110
<i>Mortiser</i>	



OPTION
OPCION
OPZIONE
OPTIE

	LEMAN
Capot de tenonnage	270003
<i>Tenon cover</i>	

05

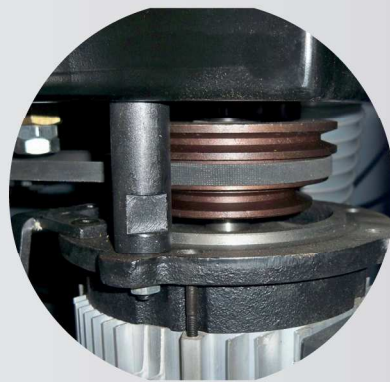


OPTION
OPCION
OPZIONE
OPTIE

	LEMAN
Kit de déplacement	270101
<i>Mobile wheel kit</i>	



Chariot ras de lame de 1200 mm
Sliding table 1200 mm



Toupie avec 3 vitesses de rotation
Spindle moulder with 3 speed


COMBINÉ 5 FONCTIONS • 250 MM
5-VOUDIGE COMBIMACHINE • 250 MM

GARANTIE	2	GARANTIE
Encombrement (Lxlxh)	1200 x 940 x 970 mm	Afmetingen machine
Hauteur de travail	850 mm	Werk hoogte
SCIE		ZAAG
Puissance moteur (230V - 50Hz)	3000W - 4CV	Motorvermogen (230V/400V - 50Hz)
Vitesse de rotation lame/Inciseur	4050 / 6300 T/min	Blad / voorritser toerental
Diamètre et alésage de la lame (mm)	250 x 30 mm	Diameter en asgat van het blad
Diamètre et alésage de l'inciseur (mm)	80 x 20 mm	Voorritser diameter en asgat
Inclinaison de la lame	45°	Blad kantelbaarheid
Hauteur de coupe maxi	58 mm	Maximale zaaghoogte
Hauteur de coupe à 45°	50 mm	Maximale zaaghoogte bij 45°
Dimension de la table (Lxl)	1115 x 600 mm	Tafelafmetingen
Dimension du chariot de coupe (Lxl)	1200 x 240 mm	Afmetingen oplegtafel
Course de délignage	1030 mm	Afkorting lengte
Table de chariotage (Lxl)	600 x 420 mm	Afmetingen wagentafel
TOUPIE/TENONNEUSE		FREESMACHINE / PENNENMACHINE
Puissance moteur (230V - 50Hz)	3000W - 4CV	Motorvermogen
Vitesses de rotation	3500 - 5500 - 7000	Toerental
Diamètre de l'arbre	30 mm	Asdiameter
Filetage de l'arbre	M14	Asbout
Hauteur de l'arbre	90 mm	Ashoogte
Diamètre Maxi de l'outil dans le puit / le capot	140 mm / 200 mm	Maximale diameter van de frees in de tafel / in de kap
DÉGAUCHISSEUSE /RABOTEUSE		VLAK & VANDIKTEBANK
Puissance moteur (230V - 50Hz)	2000W - 2,7CV	Motorvermogen
Vitesse de rotation	4000 T/min	Snijblok toerental
Diamètre de l'arbre	75 mm	Diameter van het snijblok
Dimensions des fers	250 x 30 x 3 mm	Messen afmetingen
Nombre de fers	3	Aantal messen
DÉGAUCHISSAGE		VLAKSCHAVEN
Largeur de dégauchissage	250 mm	Vlakbank breedte
Profondeur de passe	de 0 à 5 mm	Max afname
Dimensions des tables	1090 x 255 mm	Vlakbanktafel afmetingen
Dimension du guide	720 x 130 mm	Geleider afmetingen
Inclinaison du guide	de 45° à 90°	Geleider kantelbaarheid
RABOTAGE		VANDIKTESCHAVEN
Largeur de rabotage	245 mm	Schaafbreedte
Hauteur de rabotage	180 mm	Schaafhoogte
Profondeur de passe	de 0 à 2,5 mm	Max spaanafname
Vitesse d'avance	4,8 m/min	Voedingssnelheid
Dimension de la table (Lxl)	600 x 250 mm	Tafel afmetingen
MORTAISEUSE/PERCEUSE (OPTION)		Langgatboormachine (optie)
Mandrin type Wescott	0 à 16 mm	Wescott boorkop
Dimension de la table	368 x 160 mm	Tafel afmetingen
Hauteur de Mortaisage	140 mm	Gathoogte
Course longitudinale	80 mm	Langverplaatsing
Course latérale	85 mm	Dwarsverplaatsing
Sortie d'aspiration du combiné	3 x ø 100 mm	Stofafzuiging
Poids Net	400 Kg	Netto gewicht
Référence pour pièces détachées : Mono	270100 (+ N°/vue éclatée)	Referentie voor wisselstukken
Gencod :	3700501705608	EAN-code
Colisage (LxlxH) :	1300 x 1130 x 1010 mm	Verpakking (l xLxH)
Poids Brut	485 Kg	Bruto gewicht



DONNÉES DE LA MACHINE

MACHINEGEGEVENS

- Combinée professionnelle regroupant 5 opérations : Dégauchisseuse/ Raboteuse, Mortaiseuse, Toupie/ Tenonneuse, Scie qui vous permettront de réaliser tous types de travaux d'ébénisterie ou de menuiserie.
- Elle est équipée de 3 puissants moteurs asynchrones, endurants et silencieux.
- Son chariot ras de lame de 1200 mm coulissant sur billes acier avec sa lame de 250 mm permettra le délignage de grosses sections de bois.
- Elle est munie d'un inciseur Ø 80 mm qui vous permettra de déligner des panneaux et ainsi éviter les éclats pour les travaux de finition. Vous pourrez adapter un inciseur conique si vous le

souhaitez.

- Le guide de dressage de dégauchisseuse renforcé garantira une bonne rigidité.
- Son levier de mortaiseuse pourra facilement être manipulé avec ses différentes butées de réglage (si option).
- Les tables en fonte d'acier assureront la stabilité de la machine pour un travail précis.
- Bâti en mécano-soudé avec renfort en fonte d'acier sur les parties à ouverture.
- La machine peut être séparée pour entrer dans les endroits étroits (bloc scie = 620 mm et bloc RAD = 500 mm).
- Pour faciliter sa mobilité, elle peut être équipée d'un kit de déplacement (option).

05

FOURNITURES ET ACCESSOIRES

TOEBEHOREN EN ACCESSOIRES

La machine est livrée avec 1 lame carbure Ø 250 de 24 dents, 1 inciseur ø 80 de 8 dents, 3 fers de coupe, les presseurs, la butée de délignage, le chariot latéral avec sa règle graduée, les bagues de remplissage et de réglage, les bagues lumière de table, 1 rouleau ponceur (Ht 120 Gr 100), le guide à barrettes, le guide pour le travail à l'arbre, la règle à tenonner, 1 fixation basculante d'entraîneur, clés et notice d'utilisation.

Ø	Mortaiseuse	Toupie	Inciseur	LEMAN
250	3,2/2,2	30	24	Gros débit, bois durs et tendres 222.250.3024
250	3,2/2,2	30	40	Coupe universelle, tous bois 328.250.3040
250	3,2/2,2	30	60 TF	Panneaux stratifiés et plaqués GOLD4.2503060
250	3,2/2,2	30	80	Baguettes décoratives, PVC, Alu GOLD7.2503080



Ø	Mortaiseuse	Toupie	Inciseur	LEMAN
80	2,8/3,6	20	2 x 10	Inciseur extensible 356.080.20210
80	3,1/4,3	20	12	Inciseur conique 357.080.2012



LEMAN	
Coffret spécial combinée "l'essentiel"	LESSENTIEL
Coffret spécial combinée "le maximum"	LEMAXIMUM
Fer dégau. 250 x 30 x 3,0 HSS 18%	025.30.302
Fixation basculante d'entraîneur	270001
Guide à barettes	250003
Guide pour travail à l'arbre	250004