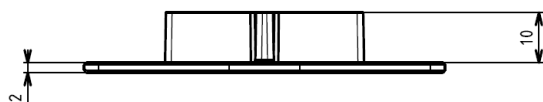


CARACTÉRISTIQUES



- › Matière : Polypropylène
- › Couleur : Translucide
- › Dimensions : 57 mm x 57 mm
- › Poids : 6 g
- › Ecarteurs : Hauteur : 10 mm / Epaisseur : 3 mm
- › Résistant aux températures entre -30°C et +60°C
- › Résistant aux UV et au gel

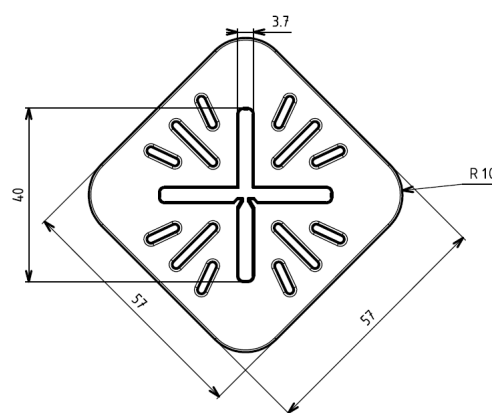
APPLICATIONS

- › Création de terrasse en dalle céramique à usage piéton uniquement.
- › Pose directe sur sable ou gravier.
- › Pose sans joint possible.
- › Permet les poses en décalé ou contre un mur.

LES + PRODUIT

- › Invisible ne nuit pas à l'esthétique de l'installation.
- › Branches et embase de l'écarteur sécables.
- › L'embase garantit la planéité des dalles et le maintien de la position de l'écarteur sans soulèvement possible.

VUE DE DESSUS



CONDITIONNEMENT



Disponible en sachet brochable de
48 pièces
(Carton de 10 sachets - Palette de
25 cartons)

Disponible en box palette de 70 sachets
brochables

RECOMMANDATIONS D'UTILISATION

- › Terrasse à usage piéton uniquement.
- › Usage extérieur uniquement.
- › Utilisation avec des dalles autoportantes de classe T7, T11 ou F+.