

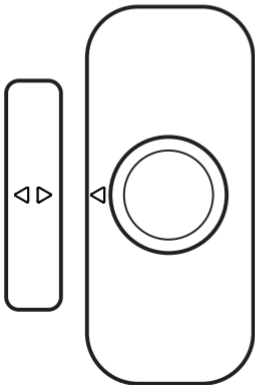
# SEDEA®

Votre environnement **connecté et sécurisé**

## NOTICE D'UTILISATION

Détecteur d'ouverture

no-570400-2306



- FR** - Scannez ce QR Code pour retrouver ce guide en multilingue.
- EN** - Scan this QR Code to find this guide in multiple languages.
- ES** - Escanee este código QR para encontrar esta guía en varios idiomas.
- NL** - Scan deze QR-code om deze gids in meerdere talen te vinden.

Veillez lire et conserver ce mode d'emploi durant toute la durée de vie de l'appareil afin de pouvoir vous y référer à tout moment.

## Recyclage

### Déchets d'équipements électriques et électroniques

Ce symbole sur le produit, ses accessoires ou sa documentation indique que ce dernier est conforme à la Directive européenne 2012/19/UE. Cela signifie que ni le produit, ni ses accessoires électroniques usagés ne peuvent être jetés avec les autres déchets ménagers. Veuillez séparer vos produits et accessoires usagés des autres déchets. La mise au rebut citoyenne de votre ancien produit permet de protéger l'environnement et la santé, vous favoriserez ainsi le recyclage de la matière qui les compose dans le cadre d'un développement durable. Les particuliers sont invités à contacter les autorités locales pour connaître les procédures et les points de collectes de ces produits en vue de leur recyclage.



## Recyclage des piles

Ne jetez pas les piles usagées avec vos déchets ménagers, mais dans les bacs de recyclage prévus à cet effet.



## Garantie

La garantie de votre appareil et ses accessoires se conforme aux dispositions légales à la date de l'achat. Les pièces détachées pour cet appareil sont au moins disponibles pendant toute la durée de la garantie.

## Déclaration de conformité

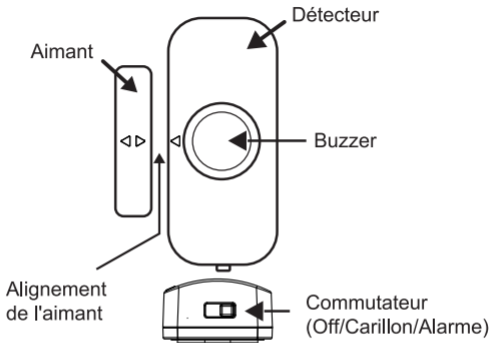
Par la présente, SEDEA déclare que cet appareil est conforme aux exigences essentielles et aux autres dispositions pertinentes des directives européennes en vigueur. La déclaration de conformité peut être consultée sur notre site internet en saisissant la référence du produit dans la barre de recherche de notre support technique : <https://www.sedea-pro.fr/support-technique/>



## Adresse

Importé par SEDEA, Parc d'activités du mélantois, 1011 rue des saules  
CS80458, 59814 LESQUIN cedex

## Description de l'appareil



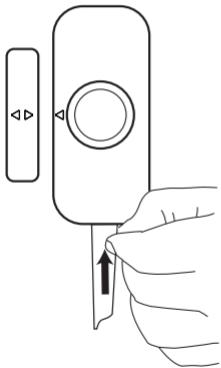
### Caractéristiques techniques

- Alimentation : 6.0V DC (4 piles LR44)
- Courant de veille :  $< 3\mu\text{A}$ .
- Courant consommé en mode alarme :  $< 100\text{mA}$
- Courant consommé en mode carillon:  $< 150\text{ mA}$
- Pression acoustique maximale  $\leq 100\text{ dB}$
- Distance d'éloignement minimale pour déclencher une détection : 20 mm (+/- 5mm)
- Température de fonctionnement :  $-10^{\circ}\text{C} - 50^{\circ}\text{C}$

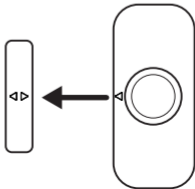
## Activation de l'appareil

L'appareil fonctionne avec 4 piles LR44.

Pour la première utilisation, vous pouvez activer l'appareil en retirant la languette d'isolation des piles (fournies) :



Une fois la languette retirée, utilisez le commutateur placé au dessous de l'appareil pour choisir le mode "Carillon (Chime)" ou "Alarme (Alarm)" puis testez le bon fonctionnement du détecteur en éloignant l'aimant du boîtier principal :

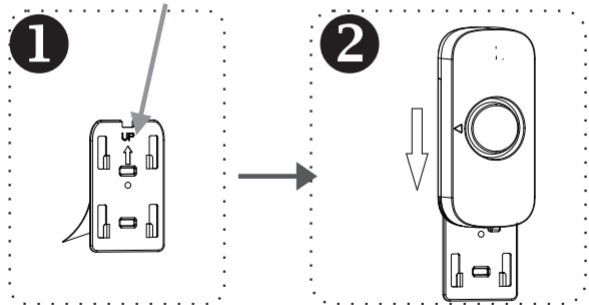


**HOTLINE**  
client@sedeo.fr  
03 20 96 59 91

## Installation

1. Retirez la plaque de fixation arrière du détecteur en la faisant coulisser vers le haut
2. Collez l'adhésif double face fourni sur la plaque de fixation arrière puis positionnez la sur la partie fixe de votre porte ou fenêtre

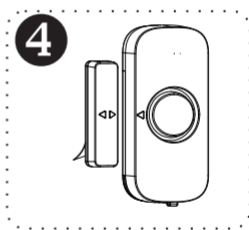
Flèche vers le haut



3. Faites glisser le détecteur vers le bas sur la plaque de fixation jusqu'à ce qu'elle s'enclenche.



4. Décollez l'autocollant de l'aimant, puis collez le sur la partie mobile de votre porte ou fenêtre. Assurez-vous que les flèches soient alignées et que l'écartement entre les 2 éléments soit inférieur à 20 mm. L'installation est maintenant terminée.



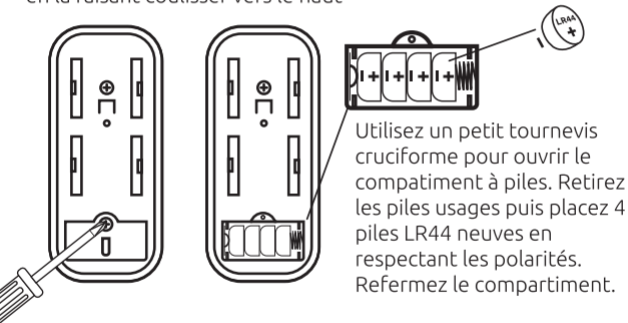
## Fonctionnement

- **OFF** : Détecteur à l'arrêt
- **Carillon (Chime)** : activation du mode Carillon. Celui-ci retentit lorsque l'aimant est écarté du détecteur (ouverture de la porte ou de la fenêtre)

- **Alarme (Alarm) :** activation du mode Alarme. Une alarme puissante retentit lorsque l'aimant est écarté du détecteur (ouverture de la porte ou de la fenêtre). La sonnerie est stoppée dès que l'écartement entre l'aimant et le détecteur se réduit de nouveau.

## Remplacement des piles

Retirez le détecteur de sa plaque de fixation arrière du détecteur en la faisant coulisser vers le haut



## Précautions d'utilisation

- Aucune pièce de cet appareil ne peut être réparée ou remplacée par l'utilisateur. Confiez les réparations et l'entretien exclusivement à un personnel qualifié.
- Veuillez respecter le sens d'insertion des piles lors de leur mise en place/remplacement
- Choisissez toujours la taille et le type corrects de piles les mieux adaptés à l'utilisation prévue. Il convient de conserver les informations fournies avec le matériel pour aider au choix correct des piles, afin de s'y référer.
- Remplacez toutes les piles d'un ensemble en même temps.
- Nettoyez les contacts des piles et également ceux du matériel avant l'installation des piles.
- Assurez-vous que les piles sont convenablement installées d'après la polarité (+ et -).
- Retirez rapidement les piles en fin de vie.



- Risque de départ de feu/explosion
- Ne tentez pas d'ouvrir ou de déformer les piles fournies avec cet appareil
- Ne court-circuitez pas les piles.
- Ne jetez pas les piles au feu
- N'immergez pas les piles
- Ne tentez pas de recharger les piles
- De manière générale, conservez hors de portée des jeunes enfants les piles et accus.
- Attention, ce produit contient des éléments et/ou des batteries de petite taille pouvant être ingérés, veuillez les tenir hors de portée des enfants.
- L'ingestion peut donner lieu à des brûlures et à des perforations des tissus mous, et entraîner la mort. Des brûlures graves peuvent apparaître 2h après l'ingestion.
- En cas d'ingestion d'un élément ou d'une batterie, consulter immédiatement un médecin.

- Stockez les piles dans un endroit sec et tempéré, à l'abri de la lumière directe du soleil.



- N'immergez pas le détecteur dans l'eau ou tout autre liquide. Ne placez pas l'appareil à proximité d'eau ou d'une source d'humidité ou d'objets remplis d'eau, telle qu'une baignoire, un lavabo, un évier de cuisine, une piscine.
- Ne placez pas le produit à proximité d'une source de chaleur ou d'un radiateur ou dans tout autre endroit où la température serait élevée.
- N'utilisez jamais d'objets pointus pour accéder à l'intérieur du détecteur.
- Ne heurtez pas le détecteur et ne l'exposez pas à des chocs violents.
- Cet appareil n'est pas prévu pour être utilisé par des personnes (y compris les enfants) dont les capacités physiques, sensorielles ou mentales sont réduites, ou des personnes dénuées d'expérience ou de connaissance, sauf si elles ont pu bénéficier, par l'intermédiaire d'une personne responsable de leur sécurité, d'une surveillance ou d'instructions préalables concernant l'utilisation de l'appareil. Il convient de surveiller les enfants pour s'assurer qu'ils ne jouent pas avec l'appareil.
- Si le détecteur fonctionne de manière inhabituelle, et particulièrement s'il émet des sons ou des odeurs qui vous paraissent anormaux, retirez les piles immédiatement et faites examiner l'appareil par un réparateur qualifié.



Signifie que le produit doit être exclusivement utilisé à l'intérieur



Ce symbole signifie que la tension est exprimée en volts continus



Signifie que les piles contenues dans cet appareil doivent impérativement tenues hors de portée des enfants.

# SEDEA®

Votre environnement **connecté et sécurisé**



FR

Cet appareil  
et ses accessoires  
se recyclent

À DÉPOSER  
EN MAGASIN



OU

À DÉPOSER  
EN DÉCHÈTERIE



Points de collecte sur [www.quefairedemesdechets.fr](http://www.quefairedemesdechets.fr)  
Privilégiez la réparation ou le don de votre appareil !



FR

