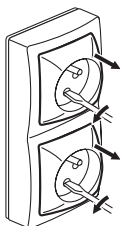


legrand

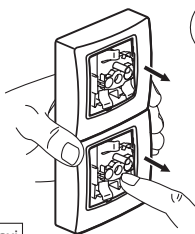
Pro & Consumer Service
BP 30076 / F - 87002 Limoges Cedex 1
www.legrandgroup.com
FR Service consommateurs
0825 360 360 (0,15€ TTC/min)
www.legrand.fr

DEMONTAGE / FIXATION

1

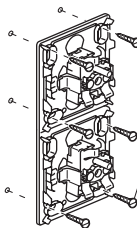


2



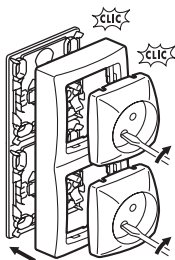
16 A - 230 V ~ 3680 W maxi

3



Vis non
fournies

MONTAGE



Sécurité enfant

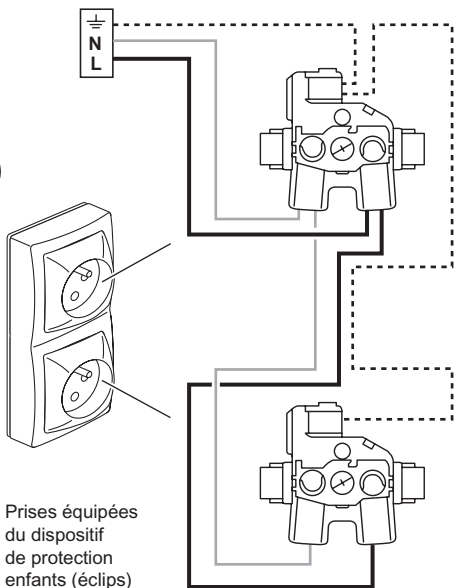
Montage vertical uniquement
Schéma de câblage à l'intérieur

2 ans
GARANTIE



⚠ Ce produit doit être installé conformément aux règles d'installation et de préférence par un électricien qualifié. Une installation et une utilisation incorrectes peuvent entraîner des risques de choc électrique ou d'incendie. Avant d'effectuer l'installation, lire la notice, tenir compte du lieu de montage spécifique au produit. Ne pas ouvrir, démonter, altérer ou modifier l'appareil sauf mention particulière indiquée dans la notice. Tous les produits Legrand doivent exclusivement être ouverts et réparés par du personnel formé et habilité par Legrand. Toute ouverture ou réparation non autorisée annule l'intégralité des responsabilités, droits à remplacement et garanties. Utiliser exclusivement les accessoires de la marque Legrand.

BRANCHEMENT



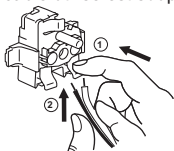
LE02018AA © Legrand 2006

Prises équipées
du dispositif
de protection
enfants (éclips)



Bornes
auto

Appuyer avec le doigt si le
câble utilisé est souple



16A - 230V_~
3680W maxi

Câble rigide : 2,5 mm²

- N (neutre) = bleu
- L (phase) = tout sauf bleu et vert/jaune
- ⊕ (terre) = vert/jaune