

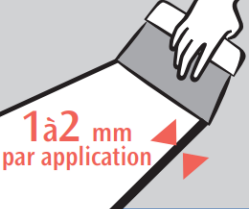

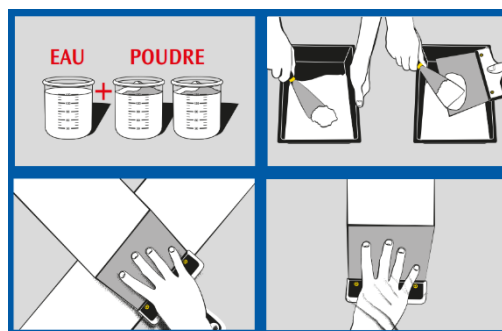


ENDUIT DE LISSAGE FINITION en Poudre

SUPPORTS	UTILISATION	SECHAGE COMPLET	EPAISSEUR	NETTOYAGE
<ul style="list-style-type: none"> • Plâtre et plaques de plâtre • Ciment, parpaings, briques • Ancienne peinture poncée • Bois 				

Description du produit	Enduit de lissage en poudre destiné à l'égalisation, au garnissage et lissage des supports avant mise en peinture ou pose de revêtement muraux Pour l'intérieur
Qualités (points +)	Masque les imperfections du support Prêt à peindre en 4 heures Fini ultra fin
Type de supports	Tous supports peints et poncés ou non peints tel que ciment, parpaings, briques, plâtre, plaques de plâtre, bois, ancienne peinture poncée.
Préparations et Mise en œuvre	<p>Toute surface à enduire doit être saine, propre, sèche et convenablement préparée</p> <ul style="list-style-type: none"> • Retirer les parties non adhérentes. • Reboucher les fissures avant application avec l'enduit FISSURES ET TROUS POLYFILLA • Poncer grossièrement les anciens fonds très lisses pour une meilleure adhérence • Lessiver et poncer les anciens fonds peints si besoin. • Le support doit être dépoussiéré, sec et sain

Dosage : 1 volume d'eau + 2 volumes d'enduit



Mélange :

- Verser l'eau dans un récipient en plastique.
- **Saupoudrer la poudre sur l'eau, régulièrement.**
- Mélanger pour obtenir une pâte homogène.
- Laisser reposer 3 minutes avant l'application.
- **Le mélange est utilisable pendant 1 heure maximum.**

Mise en œuvre :

- Etaler régulièrement l'enduit en croisant les passages
- Lisser verticalement par bandes pour enlever l'excédent d'enduit



- Travailler par couche de 1 à 2 mm d'épaisseur maximum
- Laisser sécher entre chaque couche et poncer après durcissement (1h30 à 2 heures) et dépeussier
- Mise en peinture ou pose de papiers peints 4 heures après l'application

Conseils d'application

- Traiter les fonds poudreux ou très absorbants avec le FIXATEUR DE FONDS POLYFILLA
- Pour un fini parfait pour une peinture brillante, appliquer ensuite l'ENDUIT GRAS A LAQUER POLYFILLA
- Retirer l'excédent d'enduit avant séchage afin de limiter le ponçage

Matériel d'application

Lame à enduire, Lisseuse, Spatule pour appliquer
Papier de verre, cale à poncer ou ponceuse électrique pour égaliser

Nettoyage du matériel

A l'eau

Caractéristiques du produit

Taux de mélange : 1 volume d'eau + 2 volumes de poudre

Temps d'utilisation du mélange : 1 heure

Couleur : Blanc

Temps de séchage avant ponçage à 20°C et 60% d'humidité relative : 1.5 à 2 heures

Temps de séchage avant recouvrement à 20°C et 60% d'humidité relative : 4 heures

Les temps de séchage dépendent du support, de l'épaisseur, de la température et de l'humidité

Épaisseur maximale : 1 à 2 mm par application

Recouvrable par : tout type de peinture monocomposante et revêtements muraux légers

Réglementaire

Emission dans l'air intérieur * : A+

*Information sur le niveau d'émission de substances volatiles dans l'air intérieur, présentant un risque de toxicité par inhalation, sur une échelle de classe allant de A+ (très faibles émissions) à C (fortes émissions).

Conservation

Conserver à l'abri de l'humidité, du gel et des températures élevées

Sécurité :

Se reporter à la fiche de données sécurité disponible sur internet : www.quickfds.com (fournisseur « Akzo Nobel ») et au texte figurant sur l'emballage conformes à la législation en vigueur.

Les traitements tels que le ponçage, le brulage etc. de films de peinture peuvent générer des poussières et/ou des fumées dangereuses. Le ponçage humide devra être utilisé, si possible. Travailler dans des zones bien ventilées. Porter un équipement de protection personnel adéquat.

La présente notice annule et remplace toute notice antérieure relative au même produit. Elle a pour but d'informer notre clientèle sur les propriétés de notre produit. Les renseignements qui y figurent sont fondés sur nos connaissances actuelles et sont le résultat d'essais effectués dans un constant souci d'objectivité, en fonction de conditions d'utilisation conformes aux normes en vigueur. Les conseils donnés, notamment pour ce qui concerne les travaux d'entretien, n'ont qu'une valeur indicative. L'évolution de la technique étant permanente, il appartient à notre clientèle, avant toute mise en œuvre, de vérifier auprès de nos services que la présente notice n'a pas été modifiée par une édition plus récente.

Akzo Nobel Decorative Paints France
Z.I. Les Bas Prés - C.S. 70113
60761 Montataire Cedex France
Tél. : 0806 807 001