

ENDUIT DE REPARATION en Poudre

SUPPORTS	UTILISATION	SECHAGE COMPLET	EPAISSEUR	NETTOYAGE
<ul style="list-style-type: none"> • Plâtre • Ciment • Plaques de plâtre • Crépis de plâtre • Aggloméré • Béton • Briques • Bois 				

Description du produit

Enduit de réparation en profondeur des supports intérieurs et extérieurs

Qualités (points +)

Intérieur / Extérieur
 Rebouche en profondeur jusqu'à 10 cm en une seule passe
 Adhérence renforcée
 Contient du ciment
 Spécial scelllements sans coffrage

Type de supports

Supports sains, propres et secs : béton, crépis de plâtre, plâtre et plaques de plâtres, ciment, parpaings, aggloméré, briques, bois

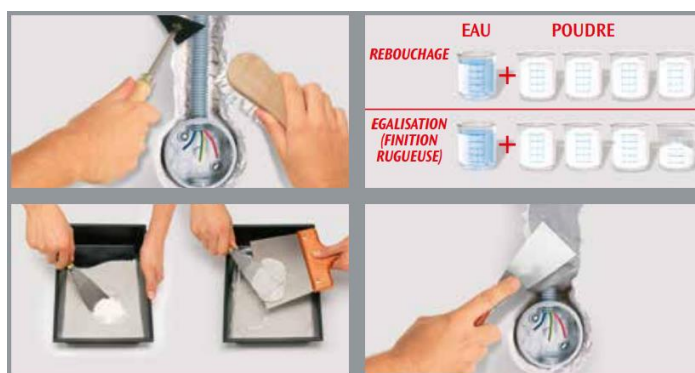
Préparations et Mise en œuvre

Toute surface à enduire doit être saine, propre, sèche et convenablement préparée

- Creuser les fissures avec un grattoir et éliminer toutes les parties non adhérentes.
- Brosser et dépoussiérer soigneusement.
- Humidifier légèrement la partie à reboucher avec une éponge pour une meilleure adhérence.

Dosage :

- **Rebouchage** : 1 volume d'eau + 4 volumes d'enduit
- **Egalisation (finition rugueuse)** : 1 volume d'eau + 3,5 volumes d'enduit



Mélange :

- Verser l'eau dans un récipient en plastique.
- **Saupoudrer la poudre sur l'eau, régulièrement.**
- Mélanger pour obtenir une pâte homogène.
- Laisser reposer 3 minutes avant l'application.
- **Le mélange est utilisable pendant 2 heures au maximum.**

Mise en œuvre :

- Bourrer les fissures et les trous.
- Egaliser en croisant avec la spatule
- Laisser sécher 4 heures avant ponçage.
- 24 heures après l'application, la surface peut être recouverte.



Conseils d'application

- Afin d'obtenir un résultat final impeccable et durable, Polyfilla vous conseille d'adapter votre mélange en fonction de la profondeur des trous et fissures
- Ne pas préparer trop de mélange afin qu'il reste souple et facile à travailler.
- Pour égaliser, humidifier l'outil utilisé
- Retirer l'excès d'enduit avant séchage complet afin de limiter le ponçage.
- A l'extérieur, recouvrir l'enduit de 2 couches de peinture.
- Pour un rendu final impeccable, appliquer l'ENDUIT FINITION POLYFILLA avant la mise en peinture ou pose de revêtement mural.

Matériel d'application

Grattoir et brosse pour préparer, Spatule pour appliquer
Papier de verre, cale à poncer ou ponceuse électrique pour égaliser

Nettoyage du matériel

A l'eau

Caractéristiques du produit

Taux de mélange : Voir dosage

Couleur : Gris clair après séchage

Temps de séchage avant ponçage à 20°C et 60% d'humidité relative : 4 heures

Temps de séchage avant recouvrement à 20°C et 60% d'humidité relative : 24 heures

Les temps de séchage dépendent du support, de l'épaisseur, de la température et de l'humidité

Épaisseur maximale : 10 cm par application

Recouvrable par : tout type de peinture monocomposante et revêtements muraux légers

Réglementaire

Emission dans l'air intérieur * : A+

*Information sur le niveau d'émission de substances volatiles dans l'air intérieur, présentant un risque de toxicité par inhalation, sur une échelle de classe allant de A+ (très faibles émissions) à C (fortes émissions).

Conservation

Conserver à l'abri de l'humidité, du gel et des températures élevées

Sécurité :

Se reporter à la fiche de données sécurité disponible sur internet : www.quickfds.com (fournisseur « Akzo Nobel ») et au texte figurant sur l'emballage conformes à la législation en vigueur.

Les traitements tels que le ponçage, le brulage etc. de films de peinture peuvent générer des poussières et/ou des fumées dangereuses. Le ponçage humide devra être utilisé, si possible. Travailler dans des zones bien ventilées. Porter un équipement de protection personnel adéquat.

La présente notice annule et remplace toute notice antérieure relative au même produit. Elle a pour but d'informer notre clientèle sur les propriétés de notre produit. Les renseignements qui y figurent sont fondés sur nos connaissances actuelles et sont le résultat d'essais effectués dans un constant souci d'objectivité, en fonction de conditions d'utilisation conformes aux normes en vigueur. Les conseils donnés, notamment pour ce qui concerne les travaux d'entretien, n'ont qu'une valeur indicative. L'évolution de la technique étant permanente, il appartient à notre clientèle, avant toute mise en œuvre, de vérifier auprès de nos services que la présente notice n'a pas été modifiée par une édition plus récente.

Akzo Nobel Decorative Paints France
Z.I. Les Bas Prés - C.S. 70113
60761 Montataire Cedex France
Tél. : 0806 807 001