

PIERRE DE MARBRE



Revêtement de décoration et rénovation intérieur/extérieur

PIERRE DE MARBRE est un enduit de rénovation totalement fait à partir de minéraux (marbre en poudre).

Il est composé de charges minérales (marbre), de grains fins et de résines.

S'applique sans sous-couche sur tous types de supports pour un rendu unique.

Destinations

S'applique en intérieur et extérieur

- Murs, douches à l'italienne, plans de travail, crédences, sols et escaliers en :
 - Carrelage & faïence,
 - Plaque de plâtre, toile de verre, anciennes peintures,
 - Enduit décoratif, crépi, béton brut,
 - Mélaminé

Performances

- Dureté extrême : hyper résistant aux chocs, rayures
- Des effets à l'infini : ajout d'additifs pour un rendu unique
- Très malléable : lorsqu'il est appliqué à la taloche, il est très facile à travailler ; à la fois compact et souple
- Ne fait pas de retrait : il comble les trous dans les murs abimés et ne se rétracte pas.
- 3 en 1 : répare, prépare et décore

Préparation des supports

S'applique sur support propre, sain et sec.

Egrainez le support à l'aide d'un abrasif (grain 50 à 120 selon l'irrégularité du support) puis dépoussiérez le support à enduire.

- Pour une application sur carrelage : nettoyez le support à l'acétone pour dégraisser et broser les joints à l'aide d'une brosse.

Puis appliquez 1 couche de PRIMAIRE CARRELAGE avant Pierre de Marbre pour faciliter l'application et éviter l'apparition des spectres de joints.

Préparation de Pierre de Marbre

Si vous souhaitez mettre un additif dans Pierre de Marbre, ajoutez-le dans la poudre avant d'ajouter l'eau (voir fiche technique des Eclats).

À l'aide d'un mélangeur électrique, mélangez les 6kg de Pierre de Marbre en ajoutant progressivement 33% d'eau (soit environ 2L pour 6kg).
Le mélange est utilisable 5h.

Application

- Appliquez PIERRE DE MARBRE avec une taloche inox.
- S'applique en 2 couches directement à la taloche
- Pour un résultat lisse, poncez le support avec un abrasif 120 après 8h.
- Après séchage complet appliquez les protections adaptées
- Pour les zones peu sollicitées comme les murs d'un salon : appliquez 2 couches de PROTECTION UNIVERSELLE.
- Pour les zones fortement sollicitées (plans de travail, sols..) : appliquez 1 couche de PROTECTION UNIVERSELLE puis appliquez 2 couches de PROTECTION EXTREME.
- Pour les sols de douche à l'italienne : appliquez 1 couche de PROTECTION UNIVERSELLE puis appliquez 2 couches de PROTECTION EXTREME +.

Caractéristiques technique

Sec entre 2 couches : 6 heures

Utilisation après mélange : 5h

Séchage complet : 24 heures

Nettoyage Outils : avec de l'eau

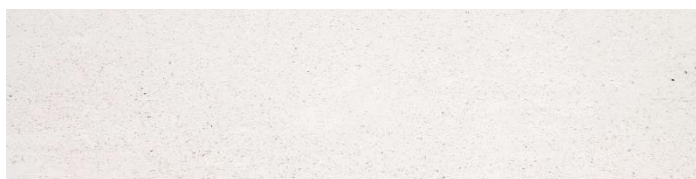
Rendement : 1 m²/kg par couche

Le rendement peut varier en fonction des caractéristiques de rugosité, porosité et l'absorption des supports et le système d'application adopté.

Formats

6kg – dimension seau : 30cm de largeur x 22.5cm de hauteur

Nuancier : 1 référence



23/12/2022