

Caractéristiques

MATERIAU: **INOX**

Derrière la plaque INOX, une plaque en **polycarbonate**.

Point de ramollissement Vicat (point de déformation) :

-PVC 72° (risque de déformation)

-Polypro 90° (risque de déformation)

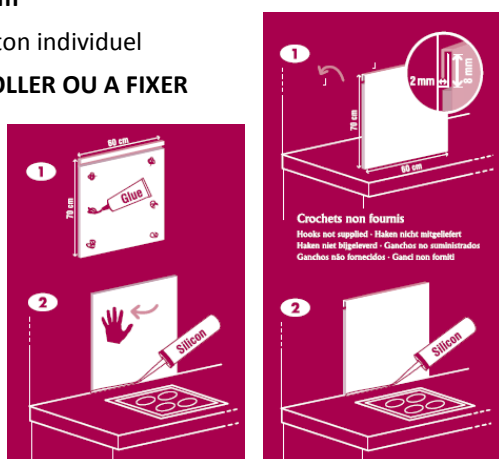
-**Polycarbonate + de 155°** (meilleure résistance à l'humidité, chaleur, vapeur)

Dimension du produit: **(L.) 60 x (H.) 70 cm ou (L.) 90 x (H.) 70 cm**

Epaisseur: **1.2cm**

Emballage: carton individuel

FIXATION: **A COLLER OU A FIXER**



UNITE CONSO	UNITE DISTRI
1	5

Avantages Utilisateur

- Facile à installer
- 2 modes de fixation possible (collage ou fixation murale)
- Se pose derrière tout type de plaque de cuisson
- Préserve la propreté des murs
- S'accorde avec l'électroménager en inox

DONNEES LOGISTIQUES

Code ean	CODE INT.	COULEUR	emballage	Dim. PDT (LxHxh)	QTE/CTN	UNITE CDE
3232320077890	7789		Carton	60x70cm		5
3232320077906	7790		Carton	90x70cm		5