

# PURE BLACK & TITANIUM



- > GARDE-CORPS
- > RAMPE ESCALIER
- > RAMPE MURALE
- > INTÉRIEUR & EXTÉRIEUR



# PURE BLACK & PURE TITANIUM

*Un garde-corps au look moderne...*

100% aluminium, le garde-corps Pure est solide, résistant et très facile d'entretien. Le plus : il est garanti sans trace de doigts. La forme en goutte d'eau lui confère en outre un look très sympathique, très contemporain et une pureté inédite qui peut se décliner en 2 coloris : aluminium anodisé et aluminium noir (RAL 9005). Et il peut être posé tant à l'extérieur qu'à l'intérieur !



1 2

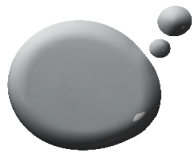


^ PURE Black - RAL 9005

COULEURS DISPONIBLES



^ Aluminium RAL 9005



^ Aluminium anodisé



Lorsque vous disposez de peu d'espace, les gardes-corps qui se fixent sur les parties latérales extérieures de la plateforme sont une bonne façon de gagner de la place au sol!



3 4

ACCESSOIRES EN OPTION pour kits Pure Black et Pure Titanium



^ Pack de kit d'angle pour main courante (x1) et pour lisses (x5)



^ Pack de support pour verre acrylique (x1)



^ Verre acrylique épaisseur 4 mm (500 x 900 mm)



^ PURE Titanium - Anodisé

## SELON VOS MESURES, VOUS AUREZ BESOIN

Pour une longueur de

>0	à .. 150 cm	1 kit de 150 cm
>150	à .. 250 cm	1 kit de 250 cm
>250	à .. 300 cm	2 kits de 150 cm
>300	à .. 400 cm	1 kit de 150 cm et 1 kit de 250 cm
>400	à .. 500 cm	2 kits de 250 cm
>500	à .. 600 cm	4 kits de 150 cm
>600	à .. 750 cm	5 kits de 150 cm

Ainsi de suite...



## Un garde-corps plus facile à poser...

Cette nouvelle forme de profil a obligé nos designers à réfléchir également à un nouveau système d'attache pour les lisses (ces barres horizontales fixées entre les poteaux d'une balustrade).

Le résultat : des crochets plus facilement ajustables.

De plus, la forme en goutte d'eau, grâce à la tête pivotante du poteau, facilite la parfaite orientation du garde-corps lorsqu'il doit être placé le long des escaliers.



## MAIN COURANTE

Une solution plus ergonomique...

La forme goutte d'eau de la gamme PURE offre une meilleure prise en main. Cette prise en main est parfaite, confortable et agréable. Tant pour les enfants que pour les adultes.

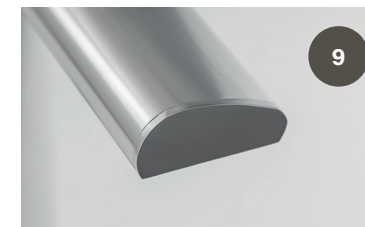
La main courante est disponible en 200 cm ou 300 cm et contient également 1 pièce de raccord pour main courante et 1 tube de colle qui permettent de rallonger votre main courante.



## ACCESSOIRES

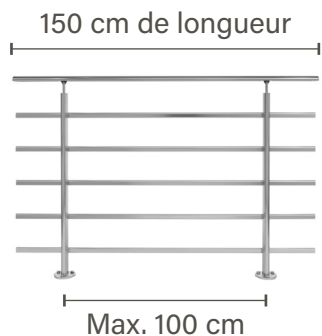


^ Support pour main courante (2 supports nécessaires pour 2 m, 3 supports pour 3 m) - Disponible en RAL 9005 & Titanium



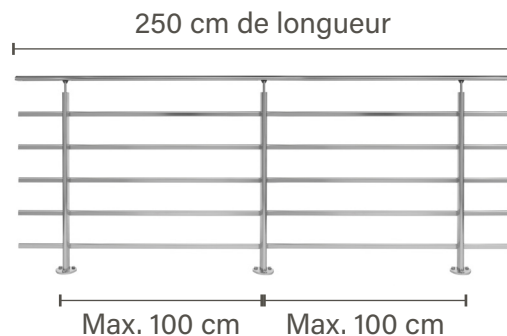
^ Embout de finition pour main courante (1 pack d'embouts par main courante) - Disponible en RAL 9005 & Titanium

# DIMENSIONS DISPONIBLES POUR KIT FIXATION SOL ET FIXATION LATÉRALE



## KIT 150 CM COMPRENANT

- › 1 main courante et 2 embouts de finition
- › 2 poteaux pour fixation sol ou latérale
- › 5 lisses et 10 embouts de finition pour lisses
- › 5 jonctions pour lisses
- › 1 jonction pour main courante
- › 1 tube de colle



## KIT 250 CM COMPRENANT

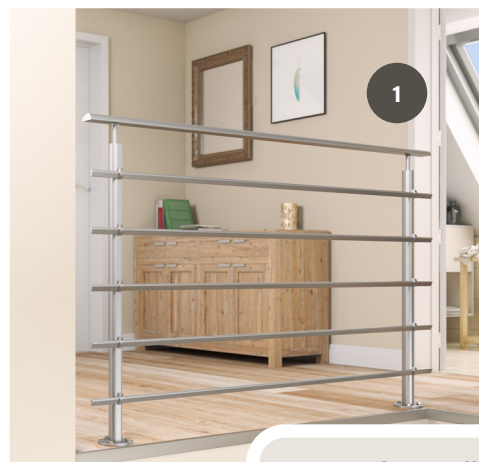
- › 1 main courante et 2 embouts de finition
- › 3 poteaux pour fixation sol ou latérale
- › 5 lisses et 10 embouts de finition pour lisses
- › 5 jonctions pour lisses
- › 1 jonction pour main courante
- › 1 tube de colle

Un garde-corps «prêt à monter» et fonctionnel...

Proposé en kit d'1,50 mètre ou de 2,50 mètres, vous recevrez tous les éléments nécessaires au montage. Poteaux pour fixation sol ou latérale, lisses, main courantes, jonctions, embouts de finition et supports.

**!! Les vis et les chevilles ne sont pas incluses dans les kits !!**

- 1 Kit 1m50 - Fixation sol
- 2 Kit 2m50 - Fixation sol
- 3 Kit 1m50 - Fixation latérale
- 4 Kit 2m50 - Fixation latérale
- 5 Kit d'angle
- 6 Support verre acrylique
- 7 Main courante 2m
- 8 Main courante 3m
- 9 Embout main courante
- 10 Support main courante



La pose d'un garde-corps ne peut se faire que sur un sol propre et sain. Vous commencerez donc par nettoyer la surface sur laquelle vous poserez votre garde-corps et veillerez à ce qu'elle ne comporte aucune fissure ou imperfection.



Avant de choisir un garde-corps, veillez à ce que la méthode de fixation recommandée soit en accord avec votre type de surface.

Adapter son garde-corps à la norme NF P01-012 & NF P01-013  
Norme française définissant les dimensions des garde-corps dans un objectif de sécurité.  
Pour une hauteur de chute supérieure à 1 m :  
- Panneau en verre acrylique 4x500x950mm - A25  
- Supports pour A25  
L'entraxe entre poteaux ne doit pas dépasser 1000mm - La main courante doit être ajustée à une hauteur supérieur à 1000mm du sol.