

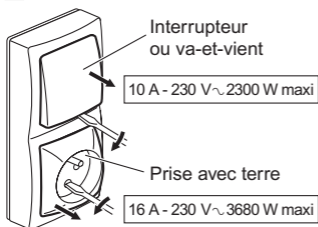


legrand

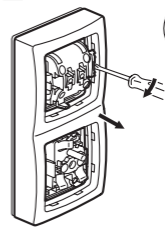
Pro & Consumer Service
BP 30076 / F - 87002 Limoges Cedex 1
www.legrandgroup.com
FR Service consommateurs
0825 360 360 (0,15€ TTC/min)
www.legrand.fr

DEMONTAGE / FIXATION

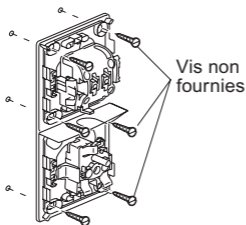
1



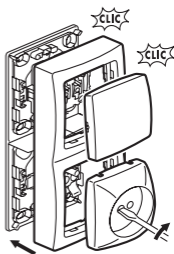
2



3



MONTAGE



Sécurité enfant

Schéma de câblage
à l'intérieur

2 ans
GARANTIE



3 245060 974053

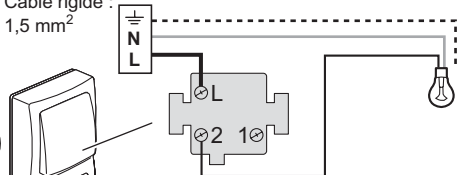


⚠ Ce produit doit être installé conformément aux règles d'installation et de préférence par un électricien qualifié. Une installation et une utilisation incorrectes peuvent entraîner des risques de choc électrique ou d'incendie. Avant d'effectuer l'installation, lire la notice, tenir compte du lieu de montage spécifique au produit. Ne pas ouvrir, démonter, altérer ou modifier l'appareil sauf mention particulière indiquée dans la notice. Tous les produits Legrand doivent exclusivement être ouverts et réparés par du personnel formé et habilité par Legrand. Toute ouverture ou réparation non autorisée annule l'intégralité des responsabilités, droits à remplacement et garanties. Utiliser exclusivement les accessoires de la marque Legrand.

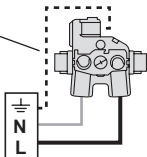
BRANCHEMENT

En interrupteur

Câble rigide :
1,5 mm²



Câble rigide : 2,5 mm²



Prise équipée du dispositif de protection enfants (éclips)

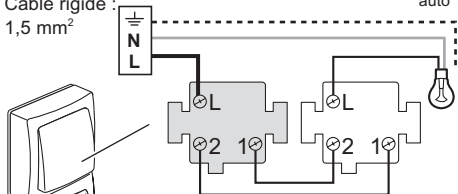
Appuyer avec le doigt si le câble utilisé est souple



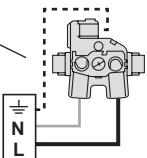
Bornes auto

En va-et-vient

Câble rigide :
1,5 mm²



Câble rigide : 2,5 mm²



Prise équipée du dispositif de protection enfants (éclips)

Appuyer avec le doigt si le câble utilisé est souple



Bornes auto

- N (neutre) = bleu
- L (phase) = tout sauf bleu et vert/jaune
- ... ⊥ (terre) = vert/jaune