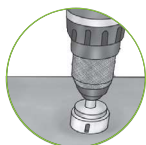


SÉRIE PATIO

INOX | KIT 3 SPOTS ENCASTRABLES | SPÉCIAL TERRASSE



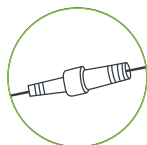
INSTALLATION FACILE



1. Réaliser le trou d'encastrement : Ø 60mm



2. Faire passer le câblage



3. Raccorder à l'aide des connecteurs rapides

Longueurs de Câbles

- 2m de la prise au transformateur
- 2m du transformateur au 1er spot
- 1m entre chaque connecteur rapide
- 0.5m entre le spot et son connecteur rapide

GARANTIE
3 ans

30 000h

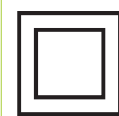
3x25lm

3,8W

IP67

**H05RN-F 2G
1,0 mm²**

AC
220V ~ 240V



CE

**INOX
304**

Réf. Arlux	Puissance	Flux Lumineux	Température de Couleur	IRC	Optique	Finition	Dimension de Découpe	Dimensions
500604	3,8W	3x25lm	6000K	>80	100°	Inox	Ø60mm	Ø69x(H)47mm

