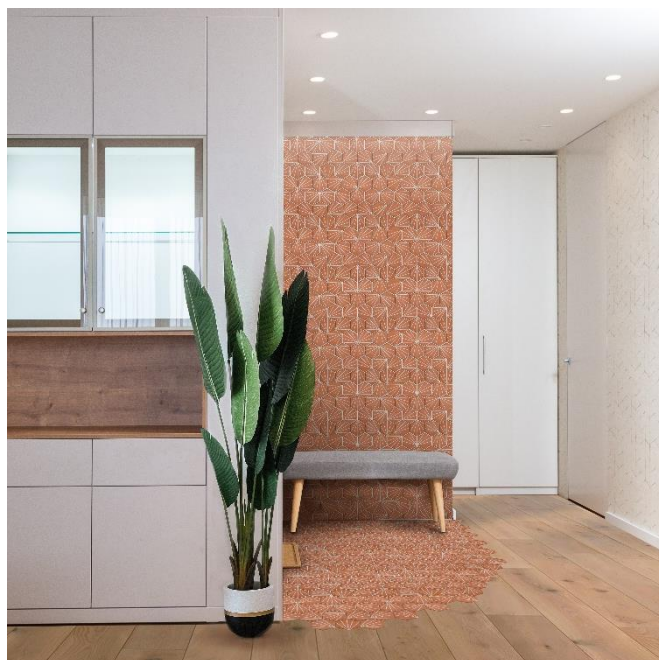
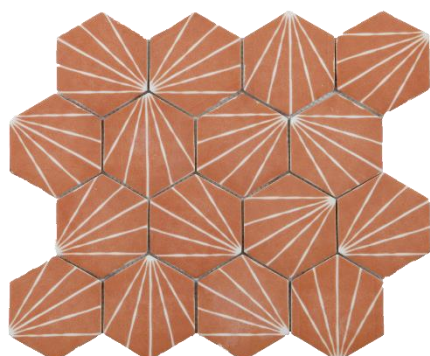




FICHE PRODUIT MOSAÏQUES



**PENSEZ AUX
CROISILLONS**
POUR VOUS FACILITER
LA POSE



CARACTÉRISTIQUES

- **Format de la feuille** : 302x263 mm
- **Format des carreaux** : Hexagones
- **Épaisseur** : 6 mm
- **Poids** : 1,11 kg
- **Matière** : Verre recyclé
- **Nuance** : Terracotta et blanc
- **Effets** : Terre cuite
- **Usage** : mur et sol – R9/B

INSTRUCTIONS DE POSE

- La largeur des joints pour le carrelage mural est de 1 à 1,5 mm
- Utiliser un imperméabilisant pour pierre naturelle avant de
Vérifier que la surface à carrelée est bien plane avant la pose

PRODUITS

- Peut se poser au mur et au sol
- Matière durable et résistante



+33 1 34 86 40 90
commercial@matinter.com
17 route de Septeuil 78770 Goupillières – France

www.matinter.com