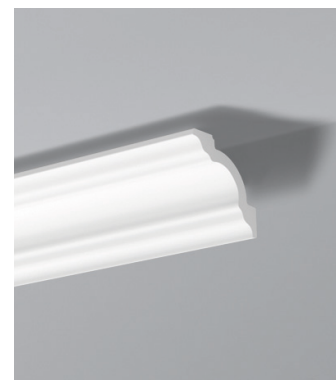


# DECOFLAIR®

## Moules en polystyrène extrudé



### 1. MATERIAU

**Dénomination du produit:**  
Moules DECOFLAIR®

**Matériau constitutif:**  
Polystyrène extrudé (XPS); mousse homogène, à cellules fines et fermées, de couleur blanche.

**Densité:**  
Env. 60 kg/m<sup>3</sup>

### 2. PROPRIETES SPECIFIQUES

**Surfaces apparentes:**  
Surface parfaitement lisse avec des extrémités nettes.

**Surfaces d'encollage:**  
Surfaces inclinées (2°) pour faciliter la pose et striées pour une meilleure adhérence à la colle.

**Dimensions:**  
Longueur d'une moulure: 2 m (tolérance ± 10%).  
Coupe transversale d'une moulure: selon le modèle (tolérance de ± 5 mm )  
Angle d'inclinaison des surfaces à encoller pour les profilés d'angle: 90 ° (tolérance de ± 2°)



\*Information sur le niveau d'émission de substances volatiles dans l'air intérieur, présentant un risque de toxicité par inhalation, sur une échelle de classe allant de A+ (très faibles émissions) à C (fortes émissions)

NMC sa se réserve le droit de modifier à tout moment et sans avis préalable les caractéristiques et la gamme de ses produits. Les informations contenues dans ce prospectus sont données sur base de bonne foi et en rapport avec les connaissances techniques actuelles. L'application correcte incombe à l'utilisateur. Si ce dernier hésite quant à l'application requise, NMC sa l'invite à s'informer auprès de la société ou de ses représentants.

**NMC France sa**  
Z.I. de la Forêt - B.P. 129 97, Route d'Anor  
F-59613 Fourmies Cedex  
Phone: +33 3 27 60 81 00 - Fax: +33 3 27 59 98 55  
Email: info@nmc-france.fr

[www.nmc.eu](http://www.nmc.eu)



# DECOFLAIR®

## Moulures en polystyrène extrudé



### 3. MISE EN OEUVRE

#### Conditions de pose et de stockage:

Les produits DECOFLAIR® doivent être stockés au sec. La température recommandée est de + 15 °C à + 25 °C, avec une humidité relative de l'air de 45 % à 65 %. Pour un meilleur résultat, le stockage et la pose se feront dans des conditions proches de celles de l'utilisation finale. La pose sur support humide (plâtre frais) et dans des conditions de séchage forcé (canon à chaleur, déshumidificateur, température exceptionnellement élevée) sont à exclure.

#### Fond:

Les fonds suivants conviennent: surfaces intérieures plâtrées ou tapissées, plâtre enrobé.

Les surfaces doivent être propres, sèches, dépoussiérées, dégraissées et planes; dépolir au besoin.

En cas de fonds particuliers, veuillez consulter notre service technique.

#### Colle et joints:

Enduire généreusement les surfaces à coller de colle DECOFLAIR®/ DECOFIT P à l'aide d'un pistolet (cartouche) ou d'une spatule à grosses dents. Poser les éléments de décoration sur le support et presser. Retirer le surplus de colle avec une spatule ou une éponge humide (voir notice de pose). Étayer si nécessaire.

Largeur des joints : env. 2-3 mm entre deux profilés

Température d'application: +5°C à +35°C

Produit de nettoyage (avant séchage): eau

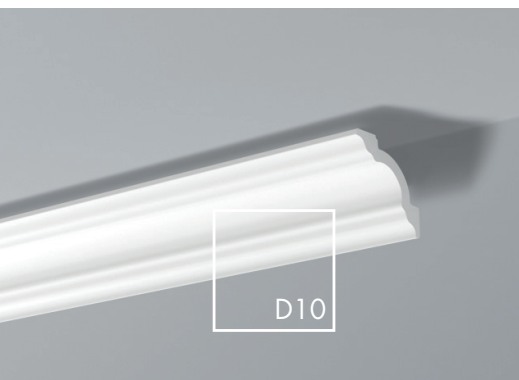
#### Travail de la surface:

Les moulures DECOFLAIR® peuvent être peintes avec des peintures à dispersion aqueuse sans solvants.

Il est recommandé de faire un essai de peinture au préalable.

# DECOFLAIR®

## Moulores en polystyrène extrudé



### 4. INDICATIONS SPECIALES

#### Règlement sur les matières dangereuses :

Les produits DECOFLAIR® en polystyrène ne sont à classer ni sous „très toxique“ ni sous „toxique“, d’après le règlement sur les matières dangereuses.

#### Note importante :

Les éléments sont strictement décoratifs à l’exclusion de toute fonction structurelle; ils ne sont pas conçus pour supporter des charges et doivent être isolés par des joints souples des éléments susceptibles de transmettre des efforts ou des déplacements.

Les propriétés physiques des produits utilisés et des supports peuvent entraîner une différence des coefficients de dilatation, de sorte que le joint de colle et le jointoiment pourraient laisser des marques.

#### NMC France sa

Z.I. de la Forêt - B.P. 129 97, Route d’Anor  
F-59613 Fourmies Cedex  
Phone: +33 3 27 60 81 00 - Fax: +33 3 27 59 98 55  
Email: [info@nmc-france.fr](mailto:info@nmc-france.fr)

