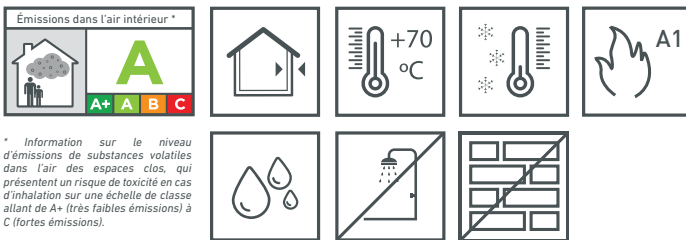


MODULO

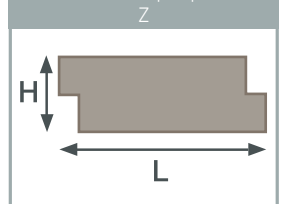
MY LIFE STYLE, MY DESIGN

PROSTACK Nature Blend



* Information sur le niveau d'émissions de substances volatiles dans l'air des espaces clos, qui présentent un risque de toxicité en cas d'inhalation sur une échelle de classe allant de A+ (très faibles émissions) à C (fortes émissions).

La forme des plaquettes:



Plaquette de parement à base de ciment pour une utilisation EXTÉRIEURE / INTÉRIEURE

produit installé sans joints

EAN: 5945763014077

Détails du produit

Dimensions (cm)	Épaisseur (cm)	Couverture/boîte (m ²)	Nb de pièces/boîte	Poids/boîte (kg)
L = 40 H = 17	1 - 1.5 *	0.67	11	21.90

* pour un aspect plus naturel, les dimensions peuvent varier

Palettisation

Nb de boîtes/couche	Nb de couches/palette STND	Nb de boîtes/palette STND	Hauteur palette STND (cm)	Nb de couches/palette DS	Nb de boîtes/palette DS
7	6	42	132	-	-

Accessoires recommandés et consommation moyenne

Colles: MODULO Colle Extra Flex (C2TeS1) / MODULO Adhesive (D2) (kg/m ²)
5

Recommandations et spécifications

Surfaces de pose: plâtre, plaques de plâtre, briques, béton, briques de béton, surfaces crépies, bois, carrelage, en fonction des spécifications de l'adhésif utilisé. La surface sur laquelle les produits sont installés doit être en bon état, sans poussière, sèche, stable et protégée contre les infiltrations (les murs indépendants, les socles, les parapets, etc. représentent des surfaces à haut risque).

Exceptions: Les produits ne sont pas installés au sol, au plafond, sur des surfaces ou dans des zones à forte humidité ou exposé à des températures supérieures à 70 °C.

Le dos des plaquettes doit être sec et sans poussière, débarrassé de traces d'huile ou d'autres matières anti-adhésives.

Stockage des produits

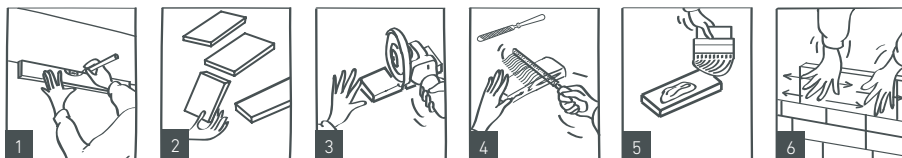
Le produit doit être stocké obligatoirement dans des espaces couverts, protégés de l'humidité ou des intempéries (gel..).

Instructions de pose

UTILISEZ LES MESURES DE PROTECTION INDIVIDUELLE RECOMMANDEES PENDANT L'INSTALLATION



OUTILS NECESSAIRES



1. Tracez des lignes de niveau.
2. Présélectionnez les plaquettes décoratives en mélangeant plusieurs boîtes.
3. Coupez les plaques décoratives à la taille désirée, si nécessaire.
4. Lissez les bords et brossez le dos des plaquettes avec une brosse métallique pour une meilleure adhérence. Assurez-vous que le dos des plaquettes est propre et sans poussière.
5. Appliquez la colle de couche de support approprié sur le dos des plaquettes et sur la surface de pose.
6. Appliquez les plaquettes sur la surface de montage.

Entretien

Utilisez uniquement des solutions au PH neutre.

Nettoyez les plaquettes avec un aspirateur en évitant impérativement le contact direct de l'embout avec les plaquettes.

Il est interdit d'utiliser un nettoyeur haute pression.

Pour les taches tenaces, demandez conseil à un professionnel. Ne pas utiliser de produits non autorisés.

Consultez la gamme de produits du fabricant pour connaître les solutions spécifiques de nettoyage et de protection.

Les produits de la gamme Signature ne nécessitent pas de traitements supplémentaires.

Utilisez le code QR pour des instructions d'installation et de maintenance détaillées:

