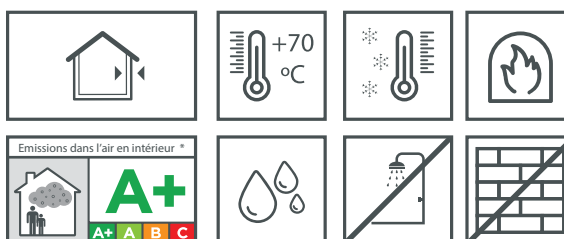




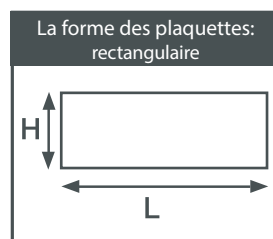
## Woodyteck



Emissions dans l'air en intérieur \*

**A+**  
A+ A B C

\* Information sur le niveau d'émissions de substances organiques volatiles dans l'air en espace clos, qui présentent un risque de toxicité en cas d'inhalation sur une échelle de classe allant de A+ (très faibles émissions) à C (fortes émissions).



Pour une utilisation EXTÉRIEURE / INTÉRIEURE  
surface finie sans joint

EAN: 5945763011076

### Détails du produit

Dimensions (cm)	Épaisseur (cm)	Couverture/boîte (m <sup>2</sup> )	Nb de pièces/boîte	Poids de la boîte (kg)
L = 56 H = 16	1 - 2 *	0,57	7	13,4

\* pour un aspect plus naturel, les dimensions peuvent varier

### Matériel et consommation moyenne

Colle Modulo <sup>®</sup> (kg/m <sup>2</sup> )	Protection en spray MODULO <sup>®</sup> (m <sup>2</sup> /unité)
5	9

### Palettisation

Nb de boîtes/couche	Nb de couche/palette STD	Nb de boîtes/palette STD	Hauteur de la palette STD	Nb de couche/palette DS	Nb de boîtes/palette DS
9	7	63	134	-	-

## Surfaces autorisées pour l'installation

Plâtre, plaques de plâtre, briques, béton, briques de béton.

La surface sur laquelle les produits sont installés doit être en bon état, sèche, stable et protégée contre les infiltrations.

Exceptions : Les produits ne peuvent pas être installés au sol, au plafond, sur des surfaces exposées aux intempéries ou à des températures supérieures à 70 °C.

## Stockage des produits

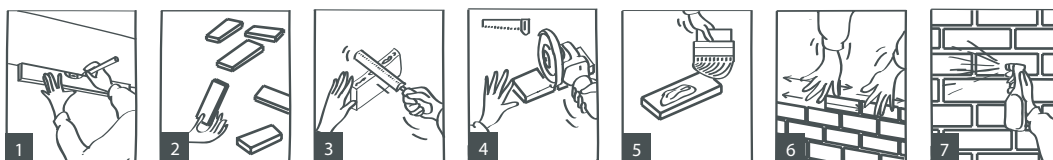
Le produit doit être stocké obligatoirement dans des espaces protégés de l'humidité ou des intempéries (gel..).

## Instructions de pose

UTILISEZ LES MESURES DE PROTECTION INDIVIDUELLE RECOMMANDÉES PENDANT L'INSTALLATION



OUTILS NECESSAIRES



1. Tracez des lignes de niveau.
2. Présélectionnez les plaquettes décoratives.
3. Lissez les bords et grattez le dos des plaquettes pour une meilleure adhérence.
4. Coupez les plaques décoratives à la taille désirée, si nécessaire.
5. Appliquez la colle MODULO à la fois sur le dos des plaquettes et sur la surface de pose.
6. Appliquez les plaquettes sur le mur.
7. Après séchage complet, appliquez le spray protecteur MODULO sur toute la surface des plaquettes posées.

## Entretien

1. Utilisez uniquement des solutions au PH neutre.
2. Après séchage complet, appliquez le spray protecteur MODULO.
3. Nettoyez les plaquettes avec un aspirateur en évitant impérativement le contact direct de l'embout avec les pierres.
4. Il est interdit d'utiliser un nettoyeur haute pression.
5. Pour les taches tenaces, demandez conseil à un professionnel. Ne pas utiliser de produits non autorisés.

