



FICHE  
TECHNIQUE/FICHE  
PRODUIT PLAN DE  
TRAVAIL FAB

Rev.0.3 del 10/01/2019  
Red.da RLAB  
Ver.da RSGIA  
Appr.da RSTAB

PRODUIT ITALIEN DE QUALITE



PROPRIETES PHYSIQUES - MECANQUES

Conditions générales des matières premières

MATIERE PREMIERE	DESCRIPTION	METHODE D'ESSAI	VALEURS
<b>SUPPORT</b>	Gonflement de l'épaisseur en 24 h	UNI EN 317	$\leq 12 \%$
	Elasticité en flexion	UNI EN 310	MPA 9
	Teneur à la formaldéhyde	UNI EN 120	E1 < 8 mg/100gr

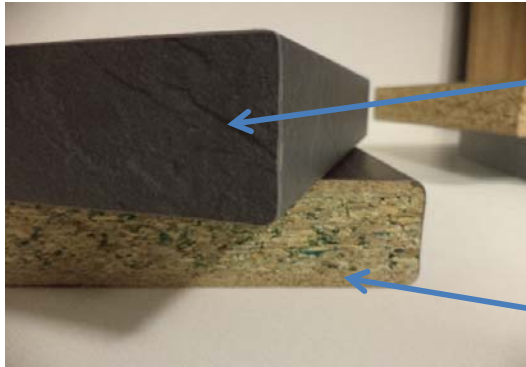
MATIERE PREMIERE	DESCRIPTION	METHODE D'ESSAI	VALEURS
<b>SRATIFIE HAUTE PRESSION</b>	Résistance à la chaleur sèche	UNI EN 438/2	3 gloss 4 others
	Résistance aux produits chimiques	EN 12720	4
	Teneur à la formaldéhyde	EN 717/2	E1 < 8 mg/100gr
	Résistance à l'abrasion	UNI EN 438/2	$\geq 350$

MATIERE PREMIERE	DESCRIPTION	METHODE D'ESSAI	VALEURS
<b>CHPL STRATIFIE</b>	Résistance à la chaleur sèche	UNI EN 438/2	4
	Résistance aux produits chimiques	UNI EN 438/2	4
	Teneur à la formaldéhyde	UNI EN 717/2	E1 < 8 mg/100gr
		UNI EN 438/2	$\geq 350$

Conditions générales du produit fini

MATIERE PREMIERE	DESCRIPTION	METHODE D'ESSAI	VALEURS
<b>PLAN DE TRAVAIL</b>	Résistance à la vapeur	IOS MATT 0002	4
	Résistance à la chaleur sur les bords	UNI 9242	4
	Résistance à l'eau sur les bords	UNI 10460	4
	Surface résistante aux impacts	ISO 4211	4

# IMAGE DU PRODUIT



- Produit fini avec chant en Abs couleur, chant arrière avec papier

## ▶ POSTFORMAGE PRODUIT FINI

- Produit brut dans les côtés courts

## ▶ PRODUIT CHANTS EN ABS



- A base d'aggloméré

- Profile chanté

- Chants ABS - PP  
avec collage en polyuréthane

## ▶ PRODUIT FINI CHANT EN ABS



- Recouvert de stratifié

- Chanté