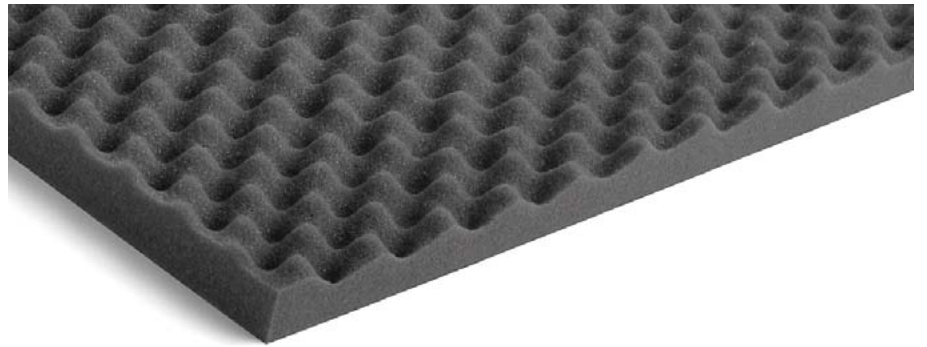
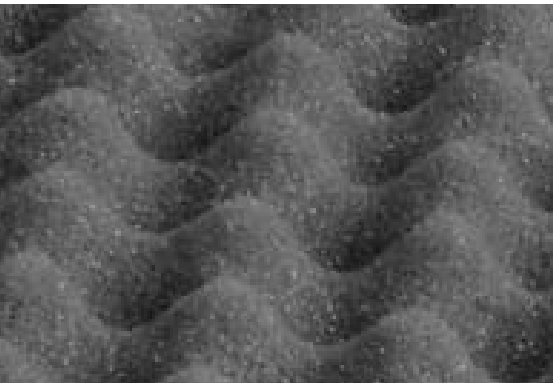


# NOMA<sup>®</sup> ACOUSTIC



## Description

Mousse polyuréthane alvéolée

## Propriétés

- Bonne performance acoustique: réduit le bruit et apporte un confort acoustique
- Utilisable comme emballage de protection
- Application facile



\*Information sur le niveau d'émission de substances volatiles dans l'air intérieur, présentant un risque de toxicité par inhalation, sur une échelle de classe allant de A+ (très faibles émissions) à C (fortes émissions)



NMC sa se réserve le droit de modifier à tout moment et sans avis préalable les caractéristiques et la gamme de ses produits. Les informations contenues dans ce prospectus sont données sur base de bonne foi et en rapport avec les connaissances techniques actuelles. L'application correcte incombe à l'utilisateur. Si ce dernier hésite quant à l'application requise, NMC sa l'invite à s'informer auprès de la société ou de ses représentants.

## NMC France sa

Z.I. de la Forêt - B.P. 129 97, Route d'Anor

F-59613 Fourmies Cedex

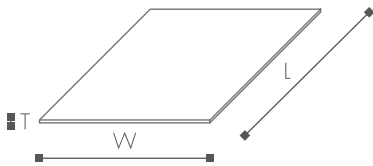
Phone: +33 3 27 60 81 00 - Fax: +33 3 27 59 98 55

Email: info@nmc-france.fr

[www.nmc.eu](http://www.nmc.eu)

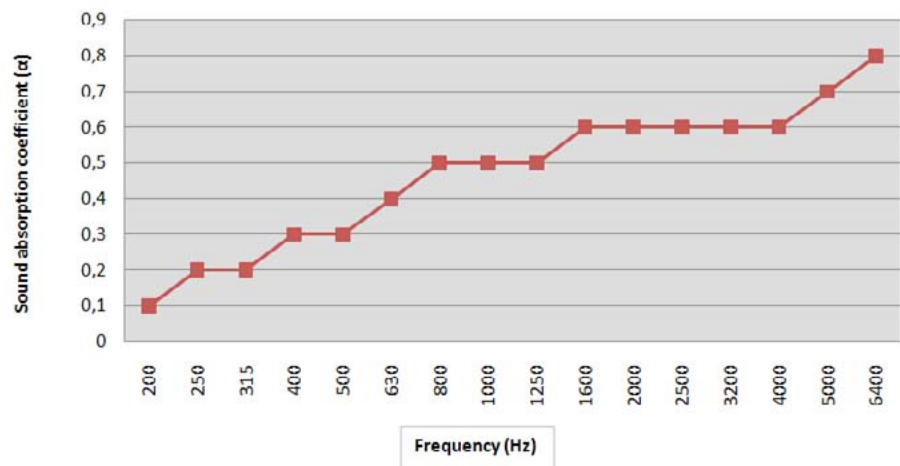


# NOMA<sup>®</sup> ACOUSTIC



## Données techniques

- Matière : Mousse de polyuréthane à cellules ouvertes
- Epaisseur : 25 mm
- Densité : 26 kg/m<sup>3</sup>
- Solubilité dans l'eau : Insoluble
- Point d'éclair : Entre 315 °C et 370 °C
- Température de décomposition : Au-dessus de 180°C
- Energie thermique : 28.000 kJ/kg
- Stabilité et réactivité : Le produit est stable à des températures comprises entre -40 °C et +120 °C
- Classement feu : M4 – Autoextinguible (MVSS 302) - ISO 3795
- Absorption acoustique ( $\alpha$ ) : 40 % ISO 11654



## Applications

NOMA<sup>®</sup> ACOUSTIC peut être utilisé comme amortisseur de bruit (isolation d'une chambre, isolation d'une source de bruit, telle imprimante) et emballage de protection.

## Format

- Epaisseur : 25 mm
- Taille d'une plaque (nominale) : 0,50 x 0,50 m
- Paquet de 4 x (0,50 x 0,50 m) = 1 m<sup>2</sup>

## Conseils de pose

- Découpe au cutter ou avec un couteau aiguisé.