



974 40

legrand®

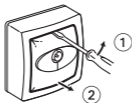
www.legrandgroup.com



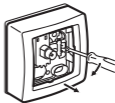
Télévision

DEMONTAGE / FIXATION

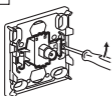
1



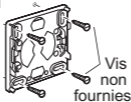
2



3



4

Vis
non
fournies

MONTAGE

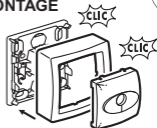


Schéma de câblage à l'intérieur

2 ans
GARANTIE

3



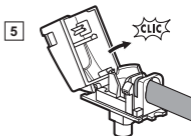
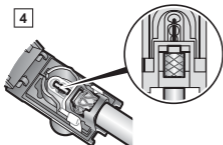
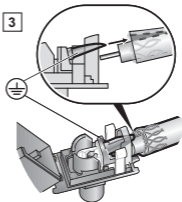
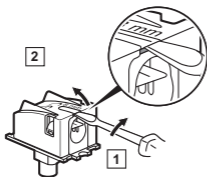
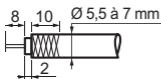
245060 974404

⚠ Ce produit doit être installé conformément aux règles d'installation et de préférence par un électricien qualifié. Une installation et une utilisation incorrectes peuvent entraîner des risques de choc électrique ou d'incendie. Avant d'effectuer l'installation, lire la notice, tenir compte du lieu de montage spécifique au produit.

Ne pas ouvrir, démonter, altérer ou modifier l'appareil sauf mention particulière indiquée dans la notice. Tous les produits Legrand doivent exclusivement être ouverts et réparés par du personnel formé et habilité par Legrand. Toute ouverture ou réparation non autorisée annule l'intégralité des responsabilités, droits à remplacement et garanties.

Utiliser exclusivement les accessoires de la marque Legrand.

BRANCHEMENT



Utiliser du câble coaxial Ø 5,5 à 7 mm