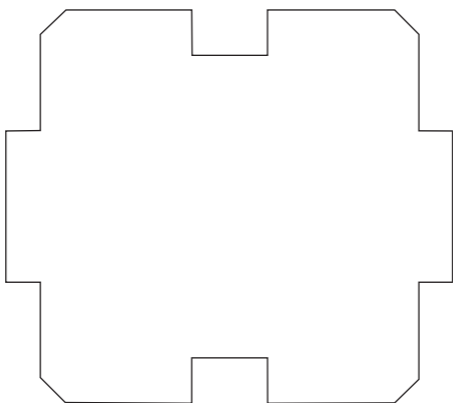


2 ans  
GARANTIE



Télévision



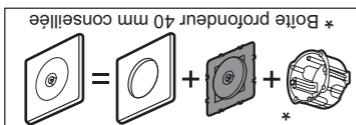
Fixation à vis



Fixation à griffes



Pour fiche femelle  
télévision diamètre  
9,52 mm



\* Boîte profondeur 40 mm conseillée

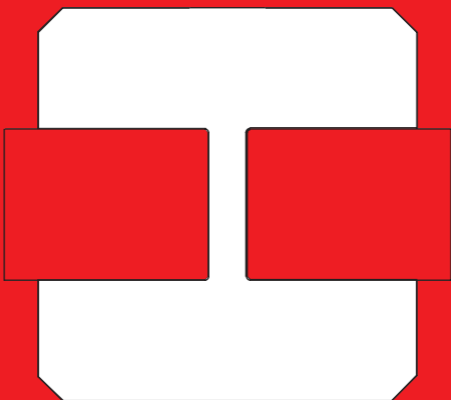
**legrand**® | [www.legrandelectric.com](http://www.legrandelectric.com)

997 65



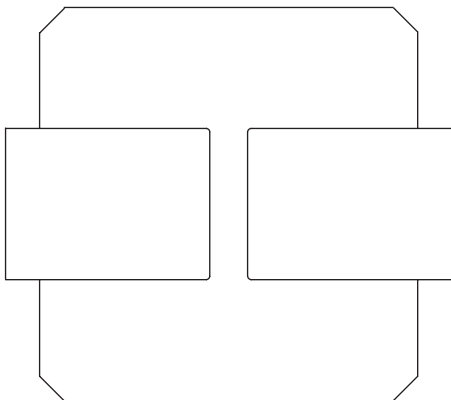
**legrand**®

PRISE TELEVISION  
Céline™

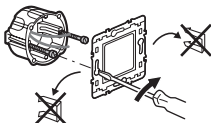




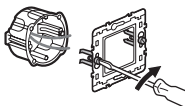
Ce produit doit être installé de préférence par un électricien qualifié. Une installation et une utilisation incorrectes peuvent entraîner des risques de choc électrique ou d'incendie. Avant d'effectuer l'installation, lire la notice, tenir compte du lieu de montage spécifique au produit. Ne pas ouvrir l'appareil. Tous les produits Legrand doivent exclusivement être ouverts et réparés par du personnel formé et habilité par Legrand. Toute ouverture ou réparation non autorisée annule l'intégralité des responsabilités, droits à remplacement et garanties. Utiliser exclusivement les accessoires de la marque Legrand. Avant toute intervention, couper le courant.



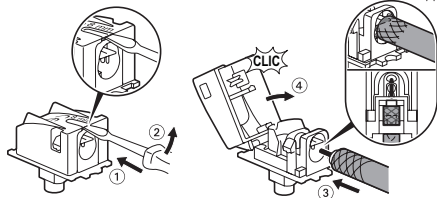
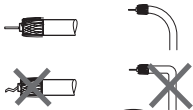
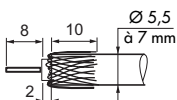
Fixation à vis



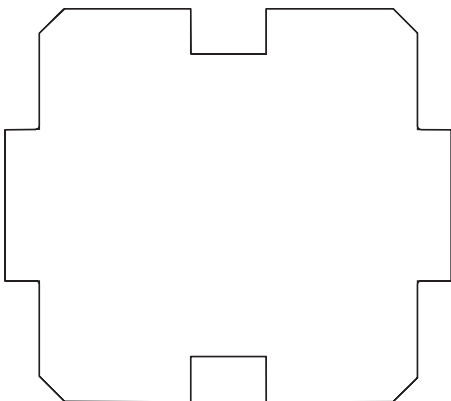
Fixation à griffes



31.603.487-7 © Legrand 2006



Utiliser du câble coaxial  $\text{Ø} 5,5$  à  $7 \text{ mm}$  -  $75 \Omega$



La languette métallique du mécanisme doit être en contact avec le blindage de terre du câble utilisé (film ou tresse métallique)