

# RACCORD TOUT PUSH UNIVERSEL & AUTOMATIQUE



## RACCORD UNIVERSEL

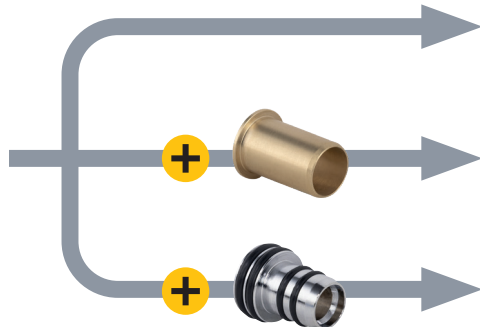
1

raccord

pour

3

tubes



CUIVRE

PER

MULTICOUCHE

## RACCORD AUTOMATIQUE



**SANS  
OUTILS**



**RAPIDE**

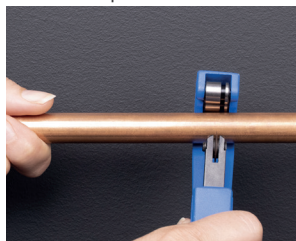


**FACILE À  
INSTALLER**

1 - coupez le tube

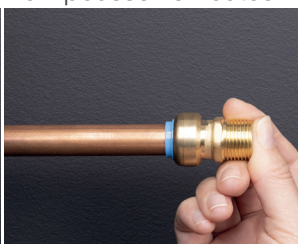
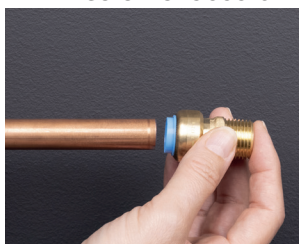
2 - ébavurez le tube

3 - PER & multicouche

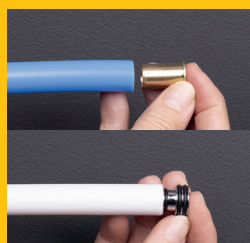


4 - insérez le raccord

5 - poussez en butée



**INDISPENSABLE**



Pour les tubes  
PER et MULTICOUCHE,  
introduire l'INSERT  
correspondant avant  
d'installer le raccord

vidéo de démonstration



DÉSIGNATION : RACCORD DROIT FEMELLE ÉCROU LIBRE F1/2' D.16

MATIÈRE : LAITON

LxHxP (MM) 48x27x27

RÉFÉRENCE : 470216

GENCOD :



3 342974 702168



MULTICOUCHE

CUIVRE

PER