



**TIGER TRAP
PREMIUM**



**TIGER TRAP
PRO**



ATTRACTANT MOUSTIQUES ET LARVICIDE



L'Attractant MASTER TRAP pour augmenter l'efficacité de vos pièges Master Trap Pro et Premium

Vous trouverez à l'intérieur de votre colis, un tube contenant une dose de l'attractant développé en France par Favex pour **augmenter l'efficacité de votre piège** ainsi qu'un contenant pour y insérer l'attractant.

Grâce à cet attractant qui leurre les moustiques en imitant l'odeur corporel, vous serez mieux protégé pendant une période d'un mois.

Vous pourrez ensuite vous procurer des doses supplémentaires contenues dans une seringue de 3 doses **assurant une protection de 3 mois**.



Larvicide MASTER TRAP pour le Tiger Trap Pro

Votre Tiger Trap Pro est équipé d'un réservoir à eau sur sa circonférence (optionnel sur le Tiger Trap Premium) afin de favoriser la ponte des moustiques femelles et favoriser la capture dès l'éclosion.

Vous pouvez rajouter notre larvicide dans ce réservoir pour tuer directement les larves de moustiques ou de mouches et limiter ainsi la prolifération des moustiques.

Vous pouvez bien entendu cibler d'autres zones sur votre terrain pour utiliser le larvicide à plusieurs endroits et quadriller une plus grande zone pour assurer une meilleure protection.

Comment fonctionne le larvicide MASTER TRAP ?

Ce larvicide est composé d'une bactérie qui sécrète une protéine cristallisée qui n'agit que sur les larves de moustiques et de mouches.

La bactérie n'est active que dans l'eau, elle est donc inactive en milieu sec.

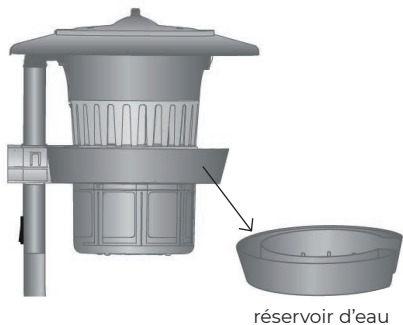
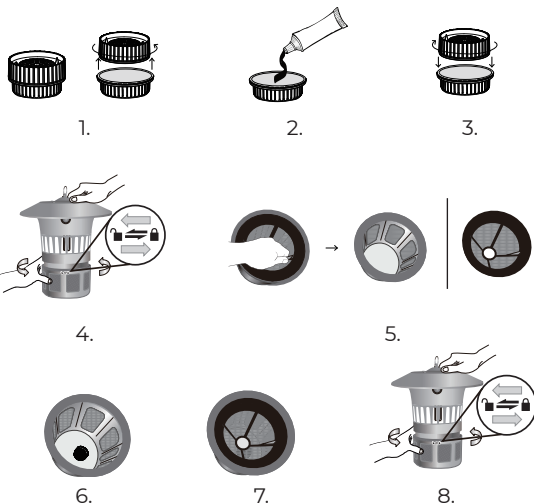
Les larves ingèrent cette protéine quand elles se nourrissent, une fois dissous dans l'intestin des larves, les cristaux perforent la paroi du tube digestif ce qui entraîne la mort de la larve.

Cette protéine n'agit que dans les tubes digestifs des larves de moustiques et de mouches, elle est totalement inoffensive pour tout autre espèce qu'elle soit aquatique ou terrestre.

Ce larvicide bénéficie d'une **AMM** (Autorisation de Mise sur le Marché) délivrée par l'ANSES (Agence nationale de sécurité sanitaire de l'alimentation, de l'environnement et du travail).

COMMENT UTILISER VOTRE ATTRACTANT MOUSTIQUES DANS LES TIGER TRAP PRO ET PREMIUM ?

1. Dévisser le capuchon perforé du contenant.
2. Dévisser le bouchon du tube d'attractant puis appuyez sur le tube pour insérer la dose d'attractant dans le contenant.
3. Revisser le capuchon perforé.
4. Retirer le réservoir de votre piège en le tournant vers la gauche pour le déverrouiller.
5. Retirer l'entonnoir intérieur en le tirant à l'aide de la partie triangulaire en plastique.
6. Vous pouvez maintenant placer le contenant avec l'attractant dans le réservoir, sur le côté, les trous du capuchon dirigés vers le haut.
7. Replacer l'entonnoir dans le réservoir et appuyer sur les côtés pour le verrouiller.
8. Et enfin replacer le piège sur le support en le tournant vers la droite pour le verrouiller.



COMMENT UTILISER LE LARVICIDE POUR VOTRE TIGER TRAP PRO ?

1. Respecter bien les précautions d'utilisation indiquées sur l'emballage.
2. Ouvrir l'emballage et prendre une petite pincée de granules que vous dispersez dans le réservoir d'eau du Tiger trap Pro puis refermer le couvercle de l'emballage pour les prochaines utilisations.
3. Renouveler le traitement toutes les 4 à 5 semaines et en cas de fortes pluies, toutes les 2 à 3 semaines.

Pour toutes questions contactez notre Service Client

✉ service-client@favex.fr

