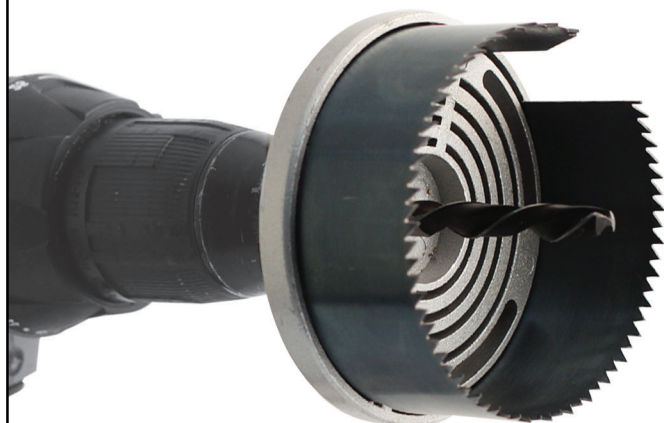


1. Descriptif produit

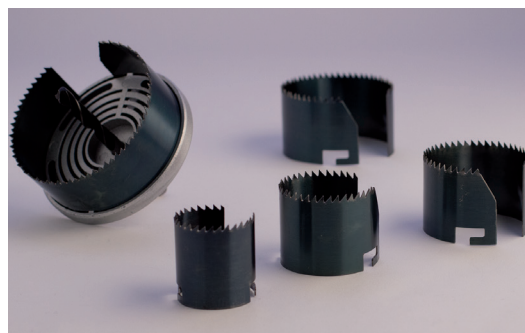


33 mm épaisseur maxi cloison

SPÉCIAL PLOMBERIE ET ÉLECTRICITÉ

Réaliser les trous de Ø35-45-54-68-85 mm

BOIS/PLAQUES DE PLÂTRE



2. Mise en Oeuvre



1- Fixer l'embase sans lame sur la perceuse puis percer le trou de centrage dans le mur.

2- Assembler la lame souhaitée sur l'embase (*perceuse débranchée*)

3- Positionner le foret dans le trou de centrage.

4- Percer progressivement en adaptant la vitesse selon le diamètre et le matériau.

5- Retirer le trépan (*penser à lubrifier après chaque utilisation*).



**NE PAS UTILISER EN MODE PERCUSSION.
NE PAS INVERSER LE SENS DE ROTATION.
S'ASSURER QUE LE KIT EST CORRECTEMENT ASSEMBLÉ.**

